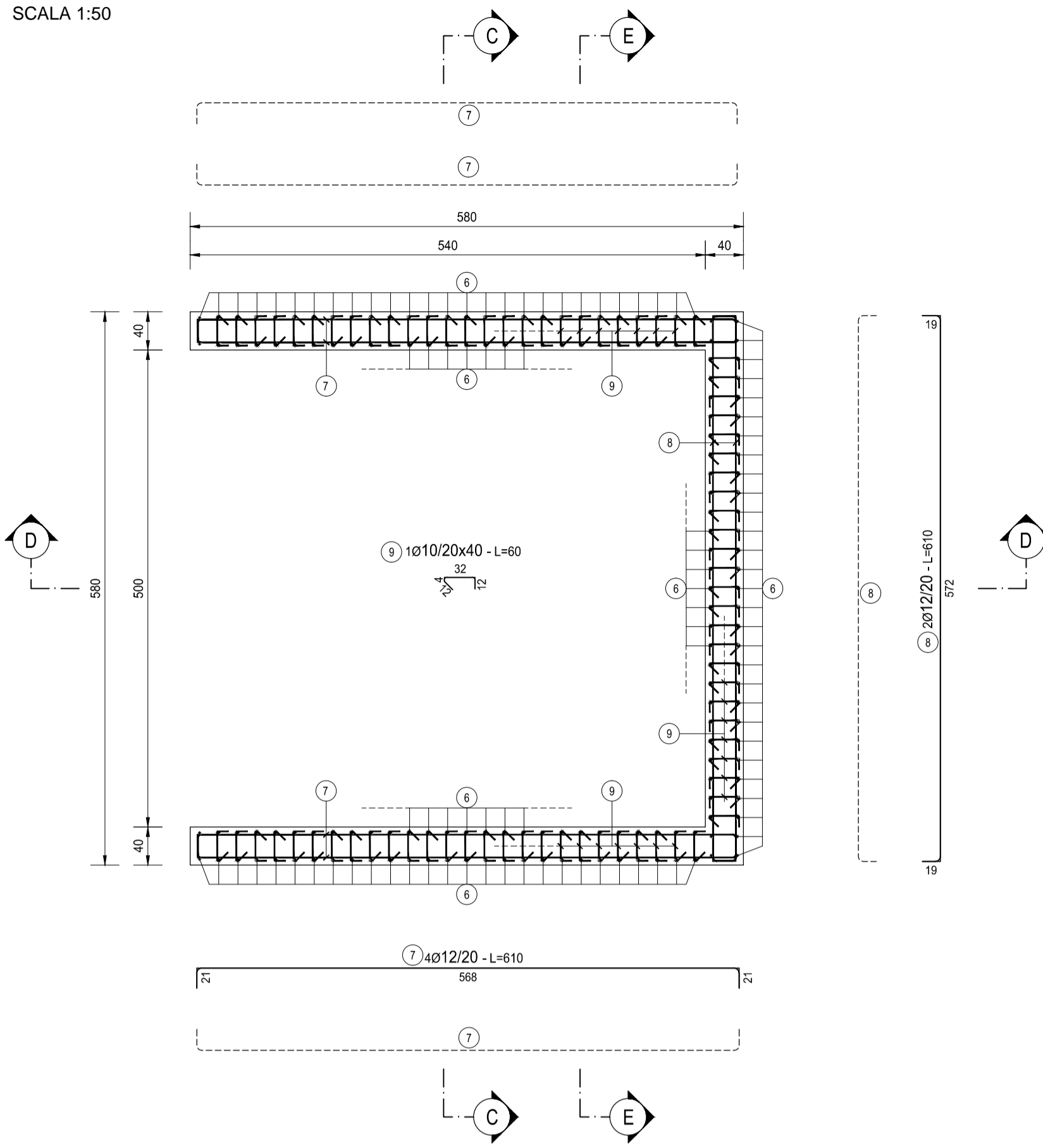
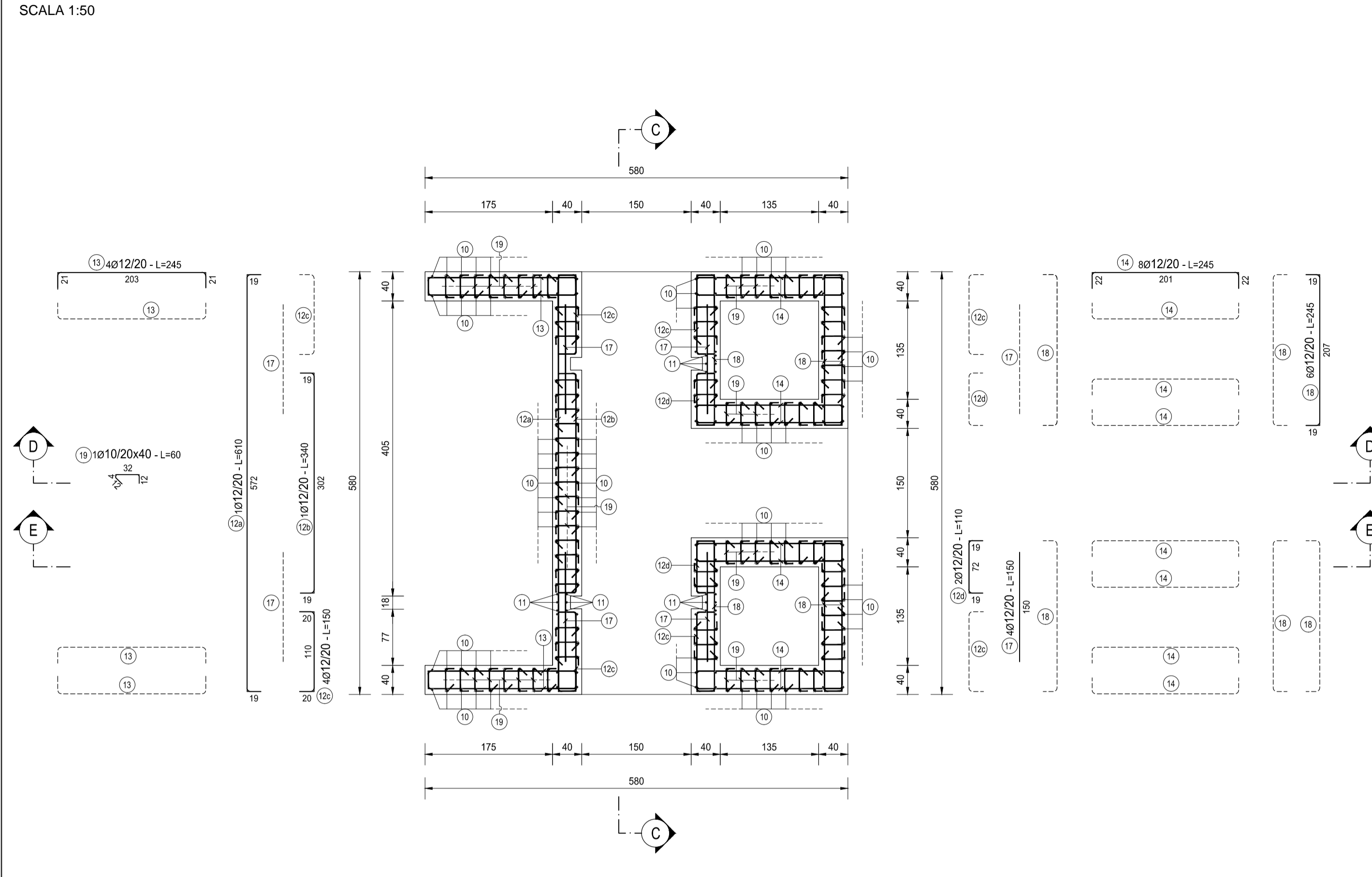


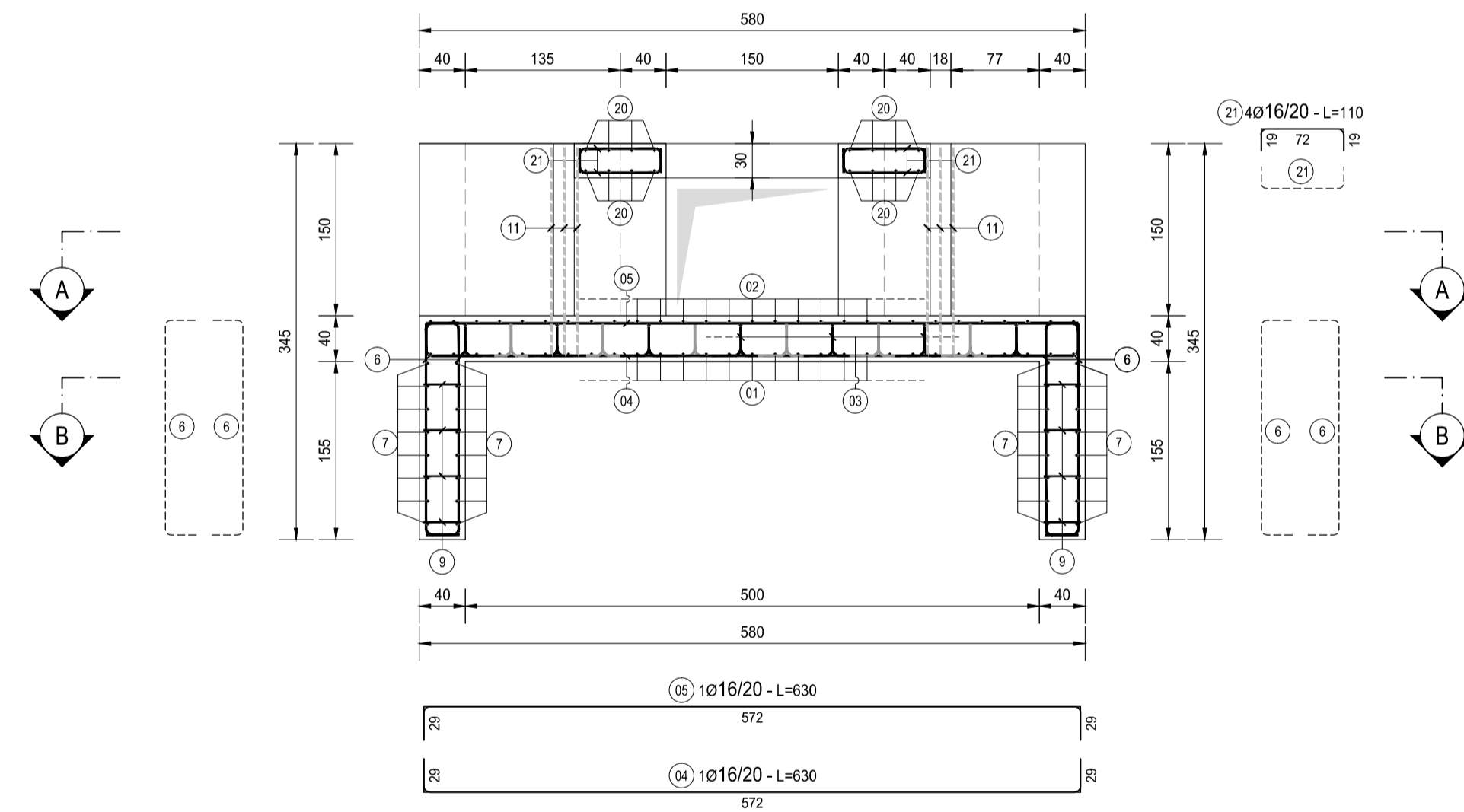
SEZIONE A-A  
SCALA 1:50



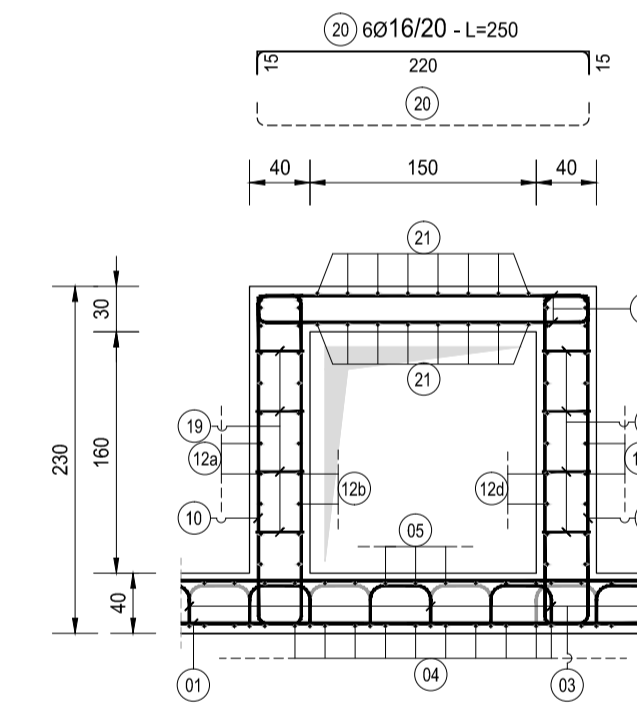
SEZIONE B-B  
SCALA 1:50



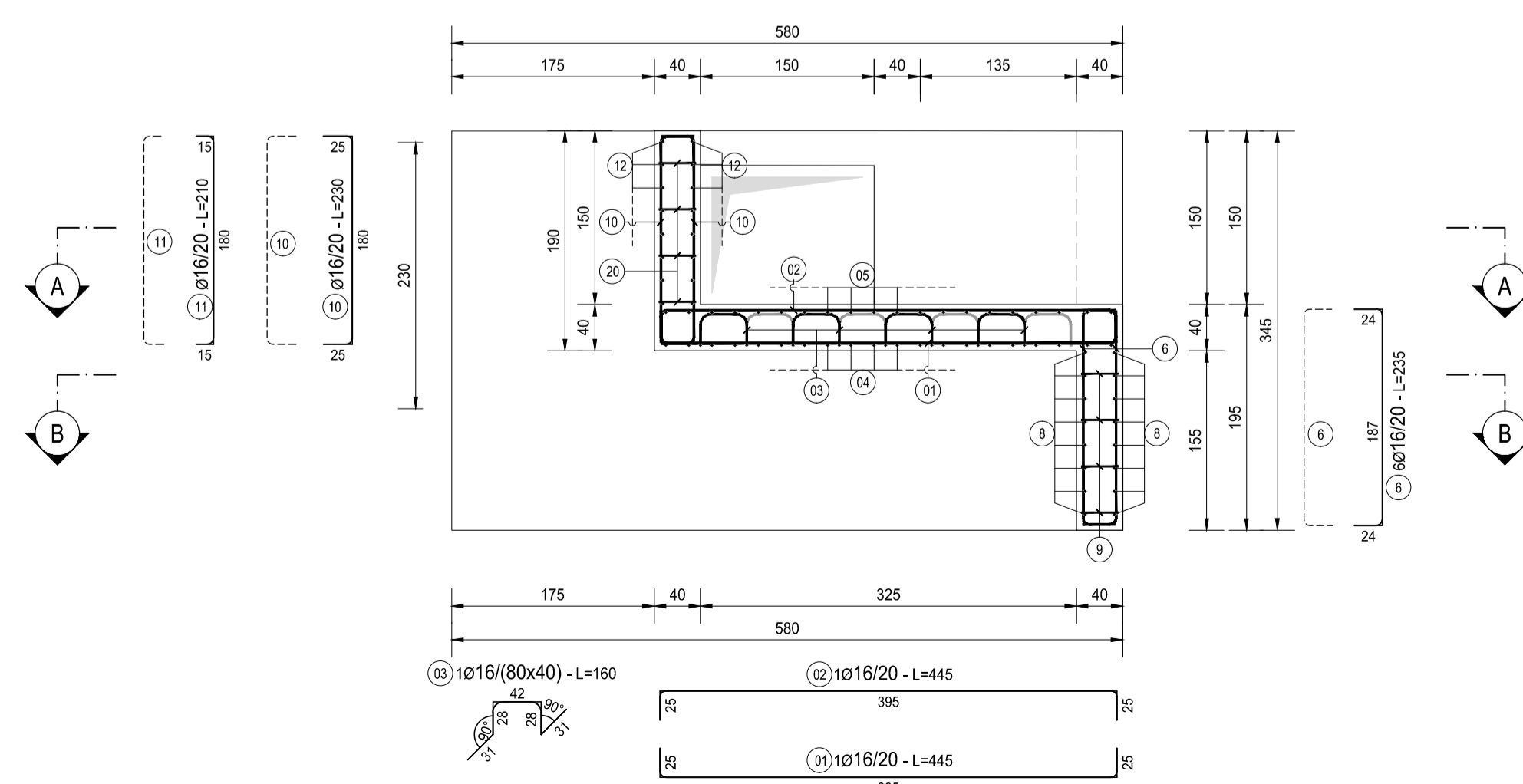
SEZIONE C-C  
SCALA 1:50



SEZIONE E-E  
SCALA 1:50



SEZIONE D-D  
SCALA 1:50



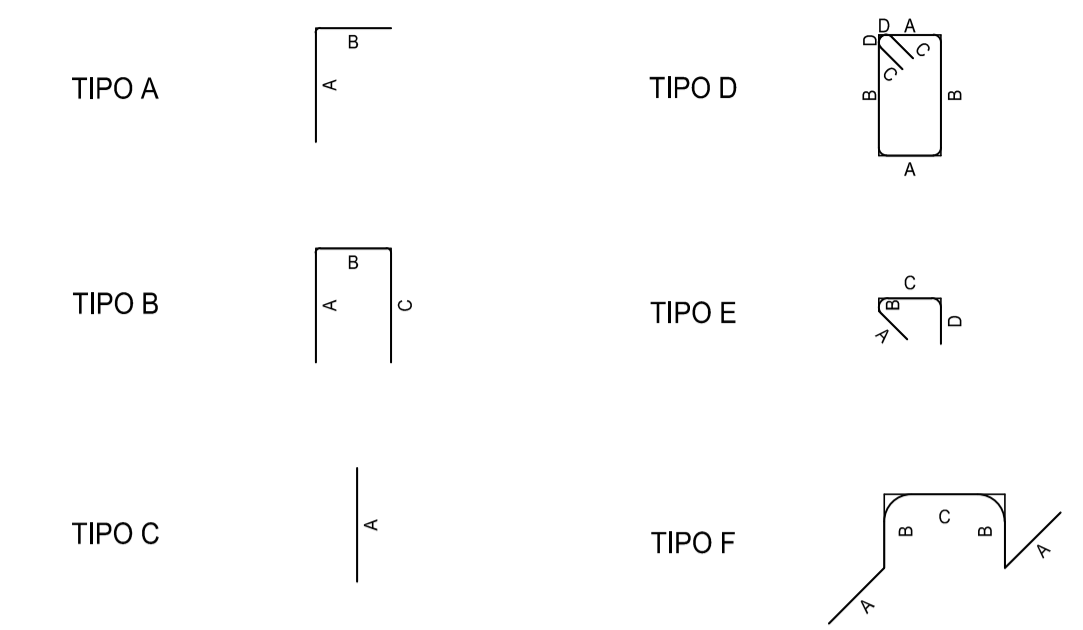
**TABELLA FERRI - MANUFATTO TM12**

TIPO	POS	NOTA	φ [mm]	PASSO [cm]	A [cm]	B [cm]	C [cm]	D [cm]	L [cm]	N. Bar.	L.TOT [cm]	KG
B	1	1	16	20	25	395	25	-	445	29	12905	203.58
B	2	1	16	20	25	395	25	-	445	29	12905	203.58
B	4	1	16	20	29	572	29	-	630	21	13230	208.71
B	5	1	16	20	29	572	29	-	630	21	13230	208.71
B	6	6	16	20	24	187	24	-	235	166	39010	615.40
B	7	4	12	20	21	568	21	-	610	32	19520	173.21
B	8	2	12	20	19	572	19	-	610	16	9760	36.61
B	10	-	16	20	25	180	25	-	230	228	52440	827.26
B	11	1	16	20	15	180	15	-	210	24	5040	79.51
B	12 a	1	12	20	19	572	19	-	610	8	4880	43.30
B	12 b	1	12	20	19	302	19	-	340	8	2720	24.14
B	12 c	4	12	20	20	110	20	-	150	32	4800	42.59
B	12 d	2	12	20	19	72	19	-	110	16	1760	15.62
B	13	4	12	20	21	203	21	-	245	32	7840	69.57
B	14	8	12	20	22	201	22	-	245	64	15680	139.14
B	18	6	12	20	19	207	19	-	245	48	11760	104.35
B	20	4	16	20	15	220	15	-	250	16	4000	63.10
B	21	4	16	20	19	72	19	-	110	32	3520	55.53
C	17	4	12	20	150	-	-	-	150	32	4800	42.59
E	9	1	10	20x40	12	4	32	12	60	320	19200	118.32
E	19	1	10	20x40	12	4	32	12	60	360	21600	133.10
F	3	1	16	80x40	31	28	42	-	160	52	8320	131.25
<b>PESO TOTALE ARMATURA [kg] 3 589.17</b>												

TABELLA RIPIELOGATIVA ELEMENTI		TABELLA RIPIELOGATIVA DIAMETRI			
ELEMENTO	L.TOT [cm]	KG	φ [mm]	L.TOT [cm]	KG
FONDAZIONE	148080	1949.36	10	40800	251.42
ELEVAZIONE	140840	1639.81	12	83520	741.13
<b>TOT (KG)</b>		<b>3589.17</b>	16	164600	2 596.62
			<b>TOT (KG)</b>		<b>3 589.17</b>

TIPOLOGIA FERRI  
SCALA 1:50



RICHIAMI AD ALTRI ELABORATI

PER LA DEFINIZIONE DELLE CARATTERISTICHE DEI MATERIALI	T00TM00STRSC01
<b>NOTE</b>	
TUTTE LE MISURE, SALVO CONTRARIA INDICAZIONE, SONO ESPRESSE IN CM	
COPRIFERRO NETTO PARI A 4CM	

**ANAS S.p.A.**  
Direzione Progettazione e Realizzazione Lavori

**LAVORI DI COLLEGAMENTO TRA LA S.S.11 A MAGENTA E LA TANGENZIALE OVEST DI MILANO**  
**VARIANTE DI ABBATEGRASSO E ADEGUAMENTO IN SEDE DEL TRATTO ABBATEGRASSO-VIGEVANO FINO AL PONTE SUL FIUME TICINO**  
**1° STRALCIO DA MAGENTA A VIGEVANO - TRATTA C**

**PROGETTO ESECUTIVO**

<b>STUDIO CORONA</b> Ing. Renato Vaira Prova Ing. 4/8 Torna a Provare 1980/1990	<b>ING. RENATO DEL PRETE</b> Ing. Renato Del Prete Ordine degli Ingeg. 4 Brescia (provincia) 1973	<b>ECOPLAN</b> Arch. Nicoletta Fratini Ordine degli Arch. 6 Trento (provincia) 1974/1975	<b>EG</b> EGG Engineering & Consulting S.r.l.
<b>UNING</b> Società specializzata in: CA&M Prof. Ing. Matteo Ranieri Ordine degli Ingeg. 4 Brescia (provincia) 1977/1978	<b>SETAC</b> Settac & Engineering Trasporti Ambiente Costruzioni Prof. Ing. Luigi Montersisi Ordine degli Ingeg. 4 Brescia (provincia) 1972/1973	<b>ARKE'</b> INGEGNERIA S.r.l. Ing. Gioacchino Angarano Ordine degli Ingeg. 4 Brescia (provincia) 1972/1973	<b>DOTT. GEOL. DANILLO GALLO</b> Dott. Geol. Danilo Gallo Ordine dei Geologi 4/1978 Piemonte (provincia) 1978/1979
<b>VISTO: IL RESPONSABILE DEL PROCEDIMENTO</b> G. Malgeri	<b>INTEGRATORE DELLE PRESTAZIONI SPECIALISTICHE</b> Ing. Valerio Bajetti	<b>GEOLOGO</b> Dott. Geol. Danilo Gallo	<b>IL COORDINATORE DELLA SICUREZZA IN FASE DI PROGETTAZIONE</b> Ing. Gianluca Cicciarello

**LAN05**

**L - PROGETTO STRUTTURALE - TOMBINATURE IDRAULICHE**  
LAN - TM12 - TOMBINO SCATOLARE 250 x150 ALLA PROGR. KM 0+620 TRATTO 2  
ARMATURA MANUFATTO DI PARTIZIONE

CODICE PROGETTO	NOVME FILE	REVISIONE	SCALA:
PROGETTO	LAN05-P00TM12STRAR01_B.dwg		
PROGETTO	LV. PROG. N. PROG.		
LO203	E 1801		
CODICE ELAB.	P00TM12STRAR01	B	1:50

C	EMISSIONE A SEGUITO DI RAPPORTO INTERMEDIO DI VERIFICA	FEBBRAIO 2019	ING. GIUSEPPE RANIERI	ING. GAETANO RANIERI	ING. VALERIO BAJETTI
B	EMISSIONE	SETTEMBRE 2018	ING. GIUSEPPE CRISA'	ING. GAETANO RANIERI	ING. VALERIO BAJETTI
A	EMISSIONE				
REV.	DESCRIZIONE	DATA	REDATTO	VERIFICATO	APPROVATO