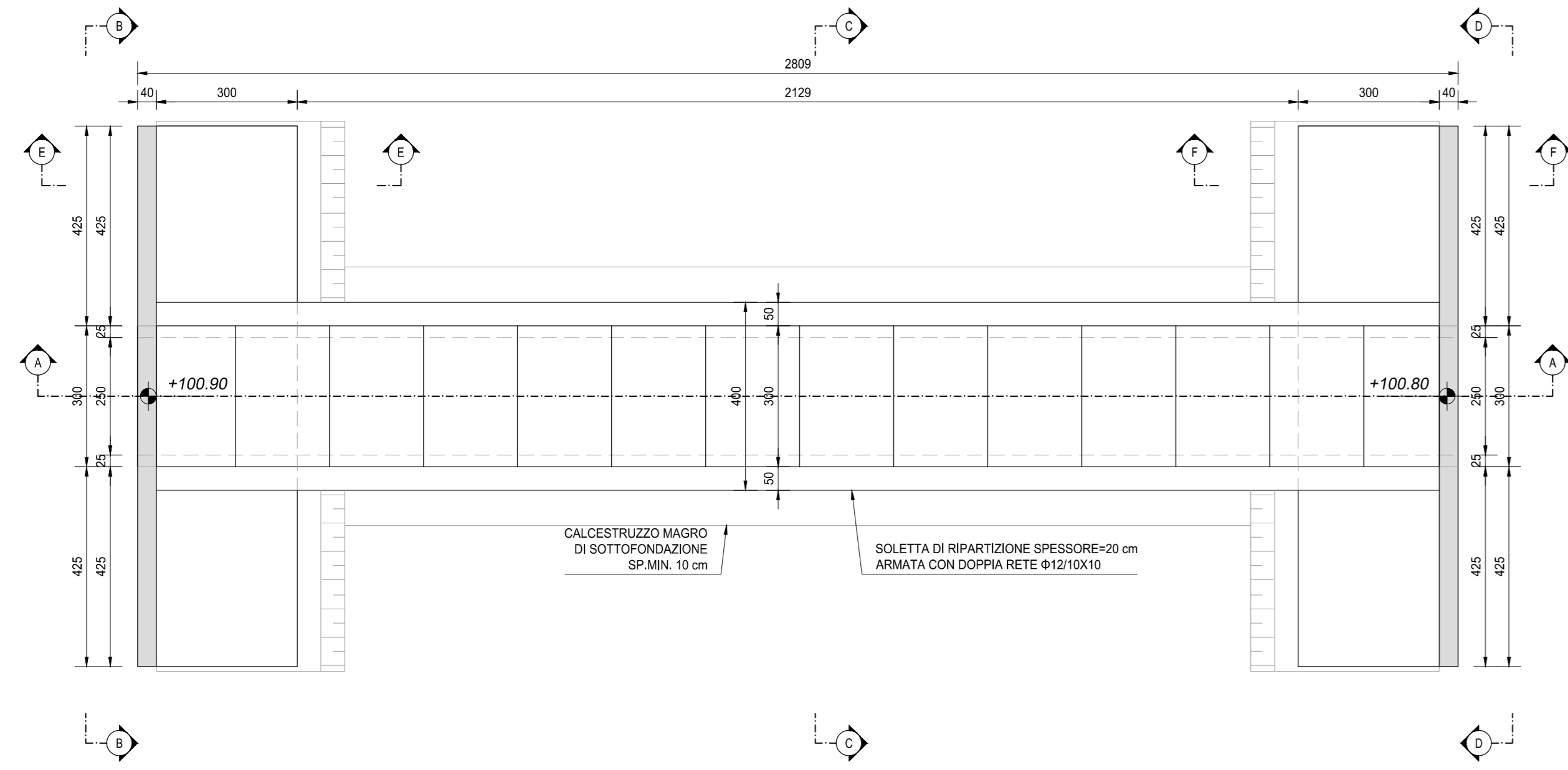
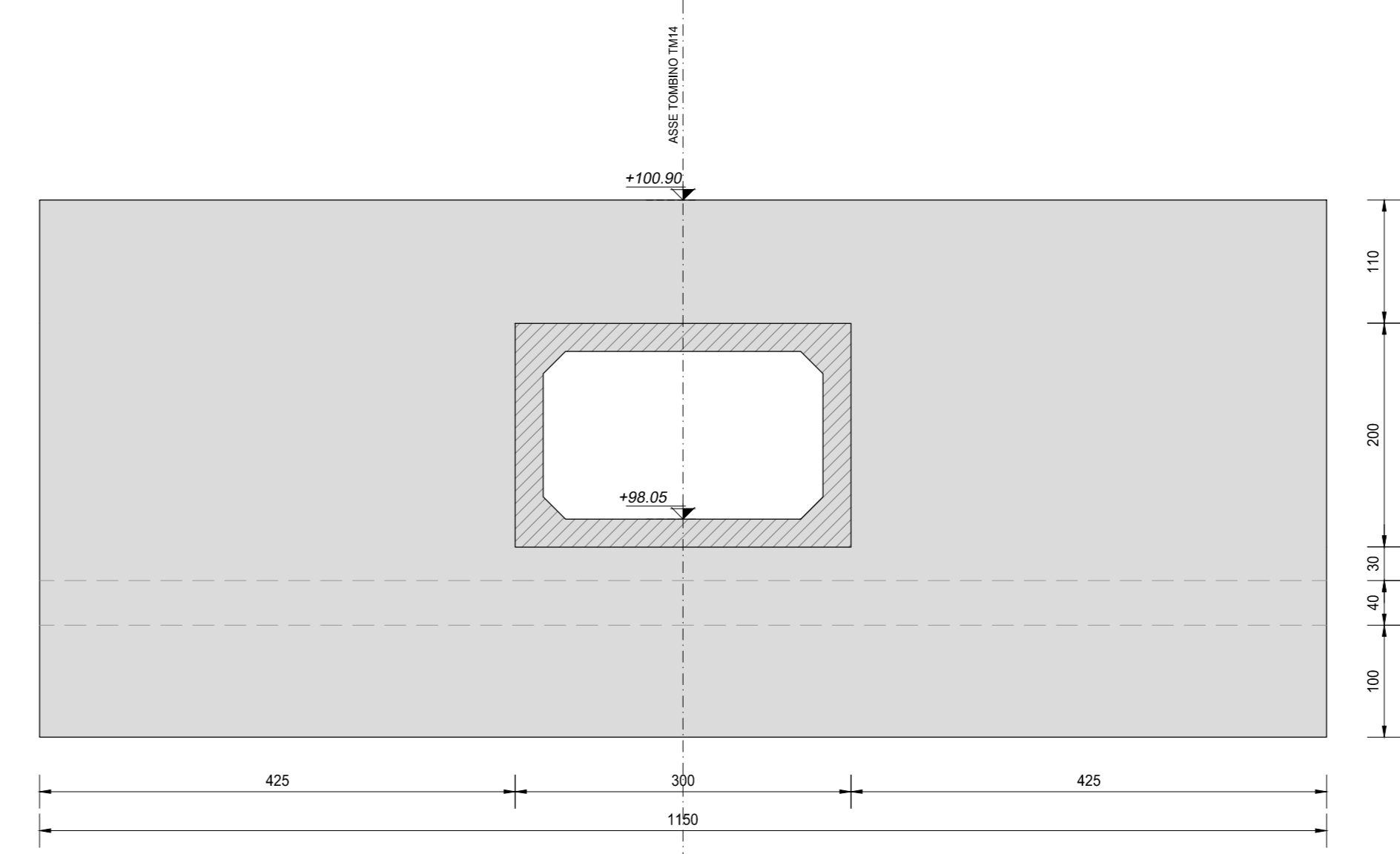


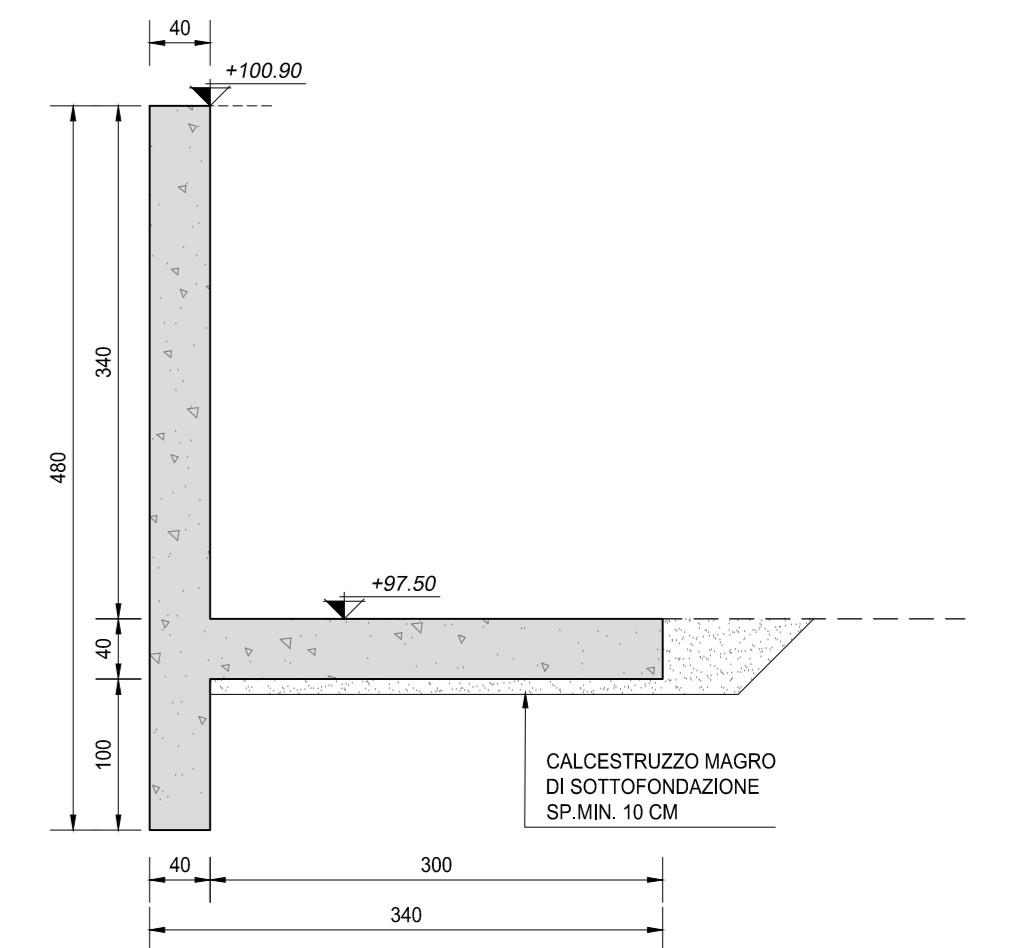
VISTA DALL'ALTO  
SCALA 1:100



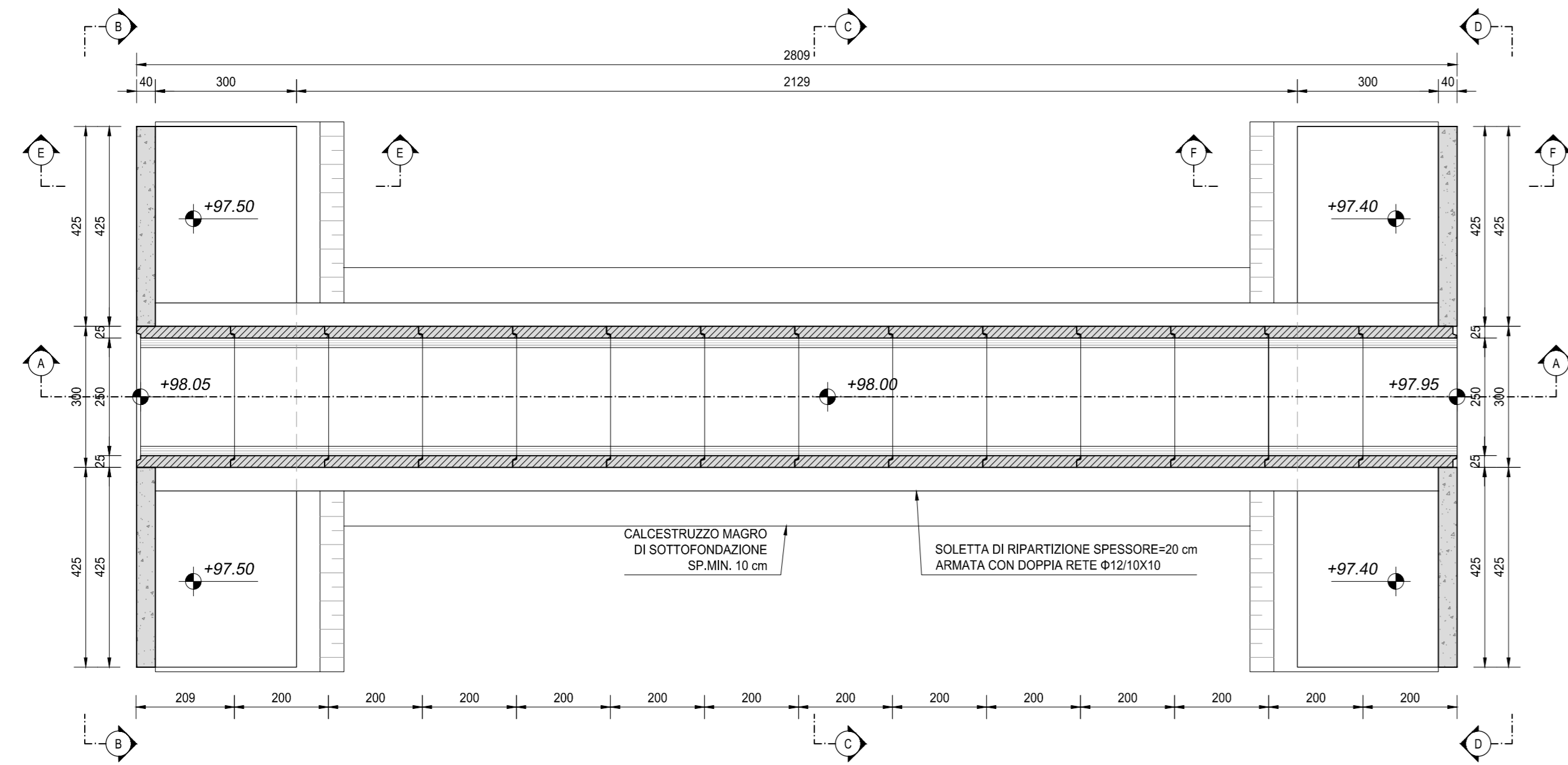
SEZIONE B-B  
SCALA 1:50



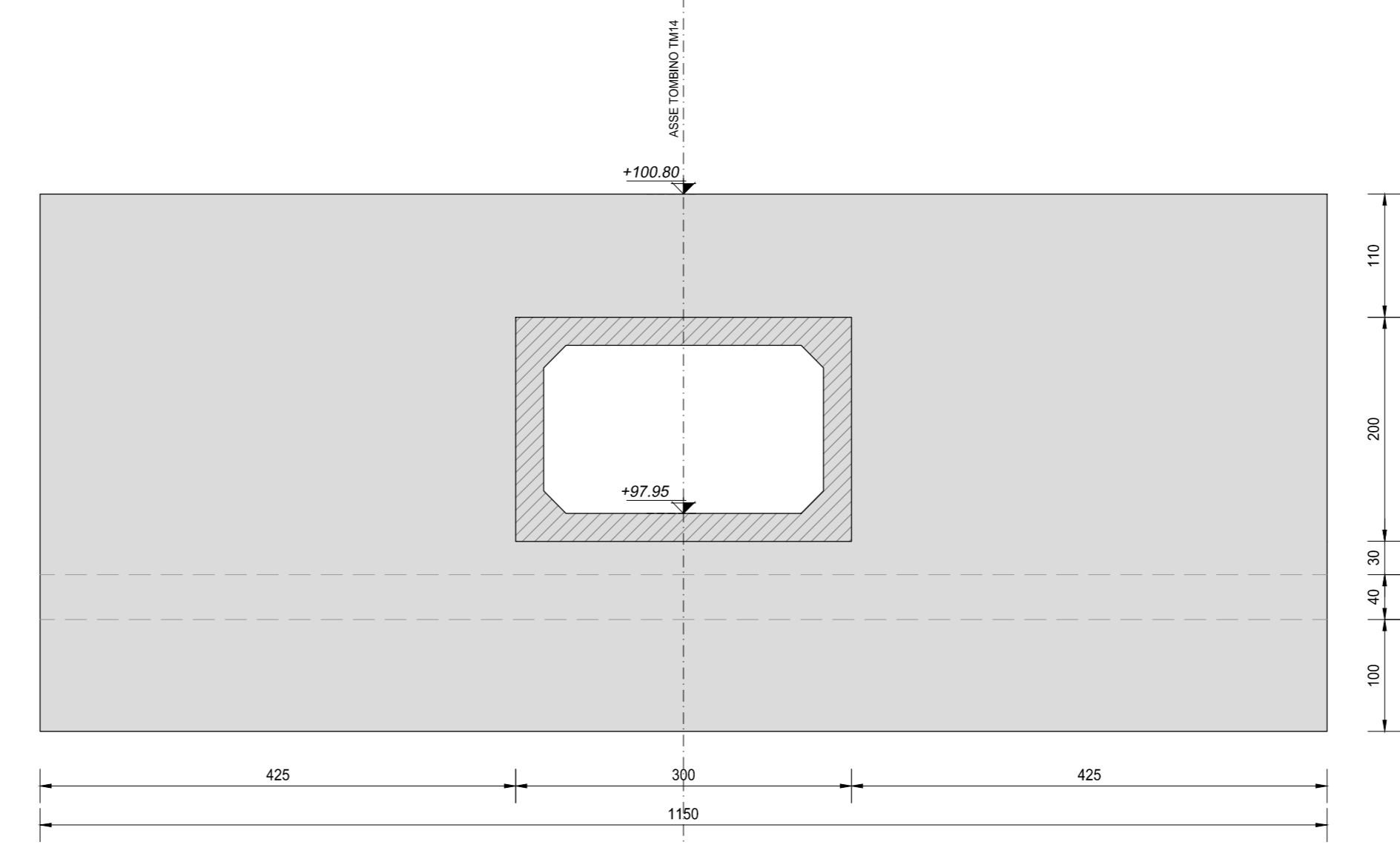
SEZIONE E-E  
SCALA 1:50



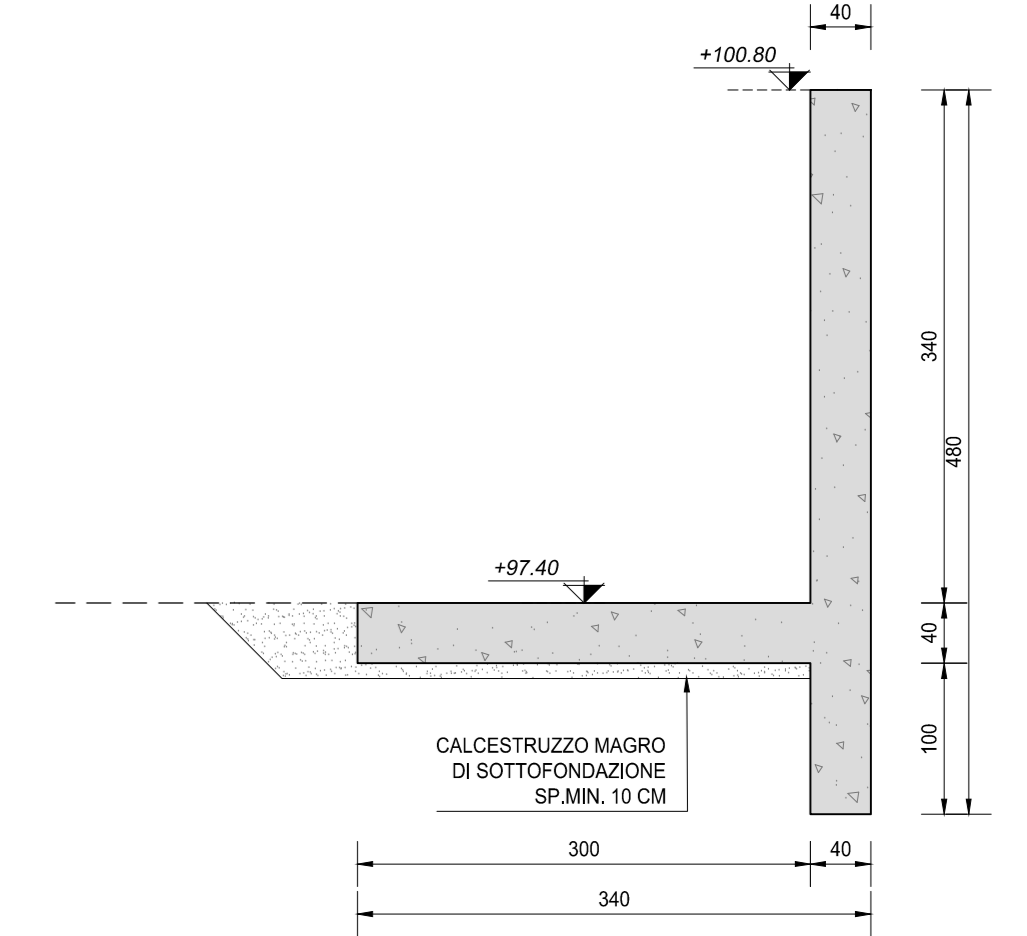
VISTA FONDAZIONI  
SCALA 1:100



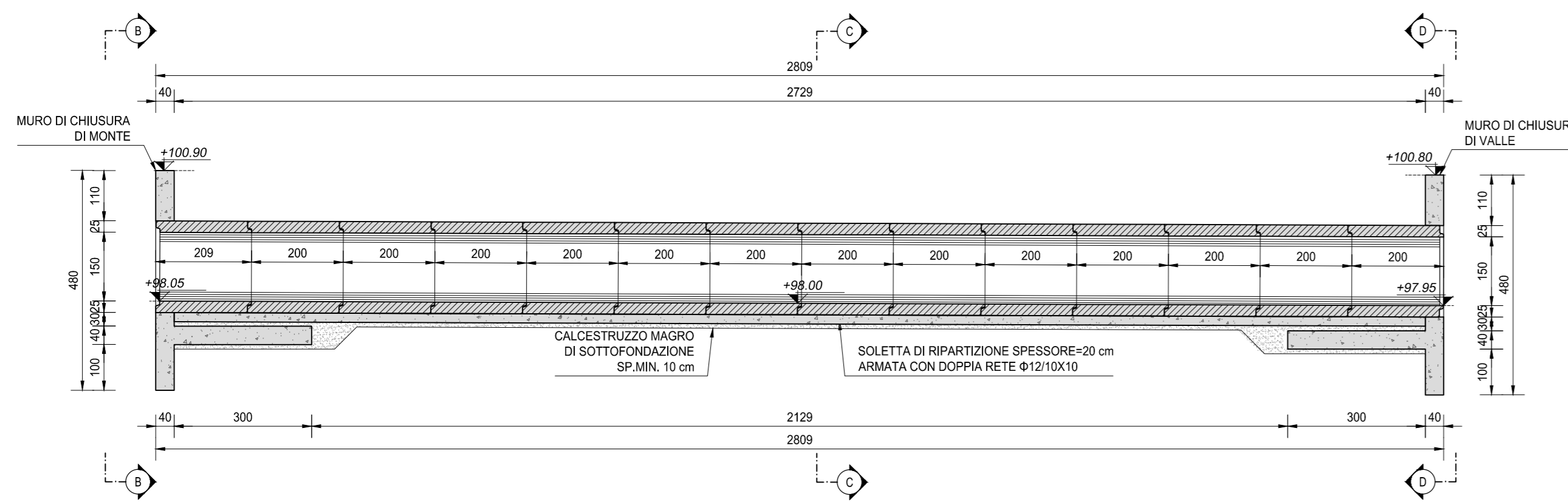
SEZIONE D-D  
SCALA 1:50



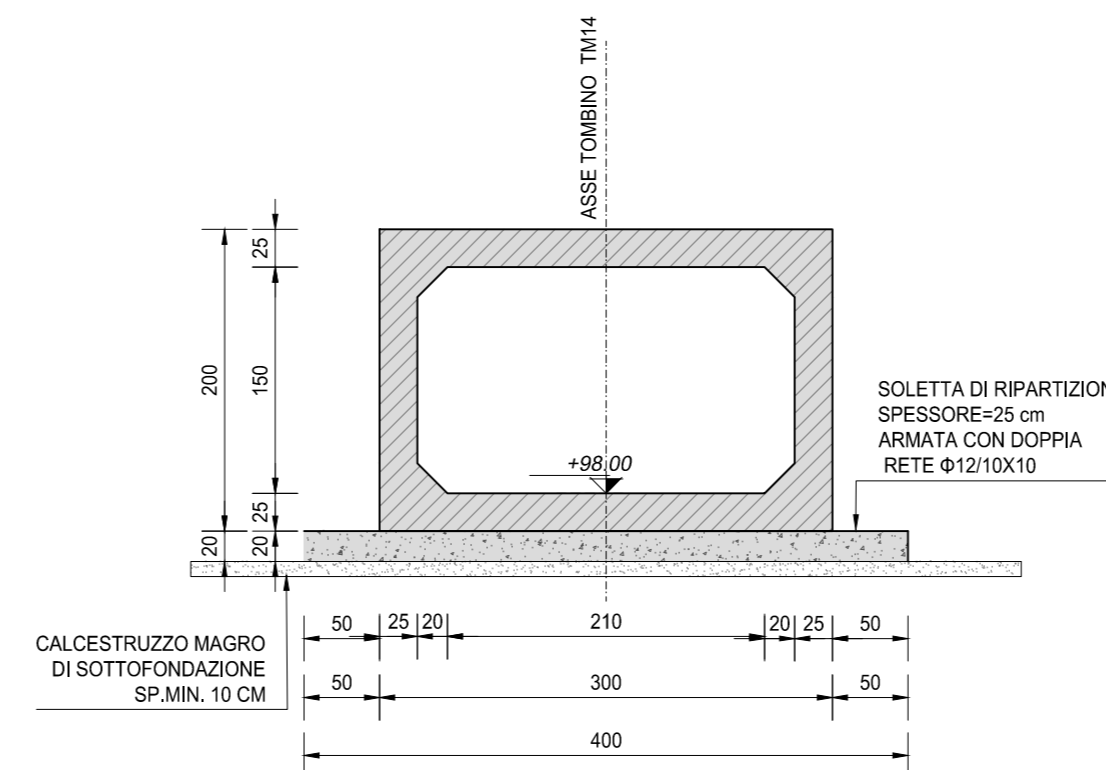
SEZIONE F-F  
SCALA 1:50



SEZIONE A-A  
SCALA 1:100



SEZIONE C-C  
SCALA 1:50



RICHIAMI AD ALTRI ELABORATI	
PER LA DEFINIZIONE DELLE CARATTERISTICHE DEI MATERIALI	T00TM00STRSC01
PER I DISEGNI TIPOLOGICI DEI TOMBINI SCATOLARI PRESENZA DI MURI LINEARI ALL'IMBOCCO E ALLO SBocco	T00TM00STRDI01
PER I DISEGNI TIPOLOGICI DEI TOMBINI SCATOLARI CON PRESENZA STRADA STERRATA	T00TM00STRDI02
PER I DISEGNI TIPOLOGICI DEI TOMBINI SCATOLARI CON PRESENZA MANUFATTO DI PARTIZIONE	T00TM00STRDI03
PER L'ARMATURA DEI TOMBINI SCATOLARI PREFABBRICATI (RICOPRIMENTO 0-600cm)	T00TM00STRAR01
PER L'ARMATURA DEI TOMBINI SCATOLARI PREFABBRICATI (RICOPRIMENTO 600-1000cm)	NON DI RIFERIMENTO PER QUEST'OPERA
PER L'ARMATURA DEI TOMBINI SCATOLARI PREFABBRICATI (RICOPRIMENTO > 1000cm)	NON DI RIFERIMENTO PER QUEST'OPERA
PER L'ARMATURA MURO LINEARE ALL'IMBOCCO E/O ALLO SBocco	T00TM00STRAR04
PER L'ARMATURA MURO SCATOLATO ALL'IMBOCCO E/O ALLO SBocco	NON DI RIFERIMENTO PER QUEST'OPERA



LAVORI DI COLLEGAMENTO TRA LA S.S.11 A MAGENTA E LA TANGENZIALE OVEST DI MILANO  
VARIANTE DI ABBIATEGRASSO E ADEGUAMENTO IN SEDE DEL TRATTO ABBIATEGRASSO-VIGEVANO FINO AL PONTE SUL FIUME TICINO  
1° STRALCIO DA MAGENTA A VIGEVANO - TRATTA C

PROGETTO ESECUTIVO

STUDIO CORONA	ING. VITOrio Bazzoli	ING. STEFANO DEL PRATE	ECOPLAN	ING. GIUSEPPE CRISA
ING. MARCO VERRI	ING. GIANLUIGI BAIETTI	ING. GIUSEPPE CRISA	ING. GAETANO RANIERI	ING. VALERIO BAIETTI

VISTO IL RESPONSABILE DEL PROCEDIMENTO: *Giuseppe Bazzoli*  
 INTEGRATORE DELLE PRESTAZIONI SPECIALISTICHE: *Ing. Valerio BAIETTI*  
 GEOLOGO: *Prof. Ing. Luigi MONTERRI*  
 IL COORDINATORE DELLA SICUREZZA IN ASSE DI PROGETTAZIONE: *Ing. Gianluca CICIRELLI*

LAP03  
L - PROGETTO STRUTTURALE - TOMBINATURE IDRAULICHE  
LAP - TM14 - TOMBINO SCATOLARE 250 x150 ALLA PROG. KM 1+740 TRATTO 2 CARPENTERIA DELL'OPERA

CODICE PROGETTO	PROGETTO	LIV. PROG.	N. PROG.	NOME FILE	REVISIONE	SCALA
LO203	E	1801		LAP03-P00TM14STRCP01_B.dwg	B	VARIE

NOTE

TUTTE LE MISURE, SALVO CONTRARIA INDICAZIONE, SONO ESPRESSE IN CM  
LO SPESSORE DEL RICOPRIMENTO E' MISURATO A PARTIRE DAL PIANO ASFALTO SINO ALL'ESTRADOSSO DELLA STRUTTURA PREFABBRICATA NEL PUNTO PIU' SFAVOREVOLE

REV.	DESCRIZIONE	DATA	REDATTO	VERIFICATO	APPROVATO
C	EMISSIONE A SEGUITO DI RAPPORTO INTERMEDIO DI VERIFICA	FEBBRAIO 2019	ING. GIUSEPPE CRISA	ING. GAETANO RANIERI	ING. VALERIO BAIETTI
B	EMISSIONE	SETTEMBRE 2018	ING. GIUSEPPE CRISA	ING. GAETANO RANIERI	ING. VALERIO BAIETTI