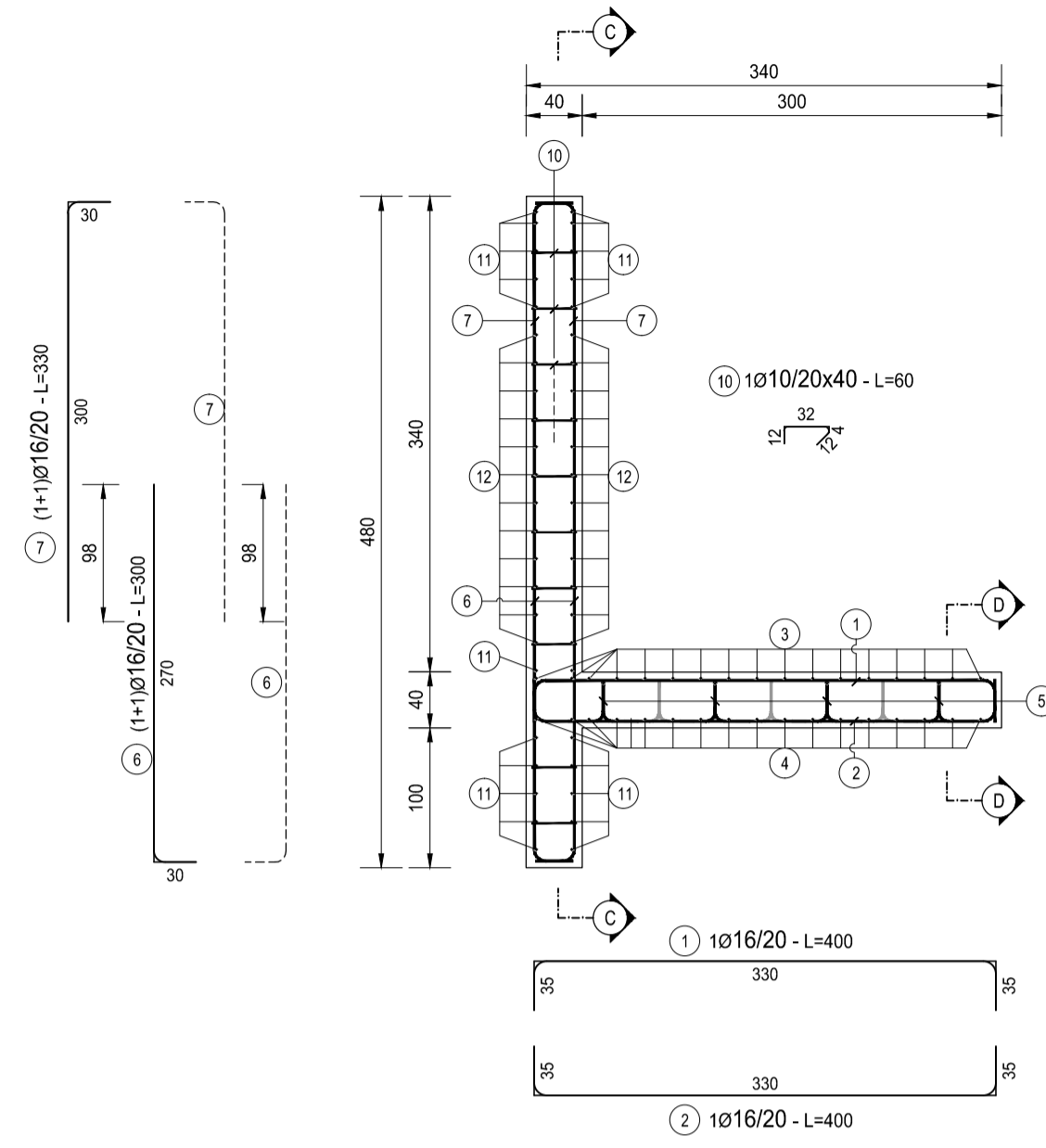
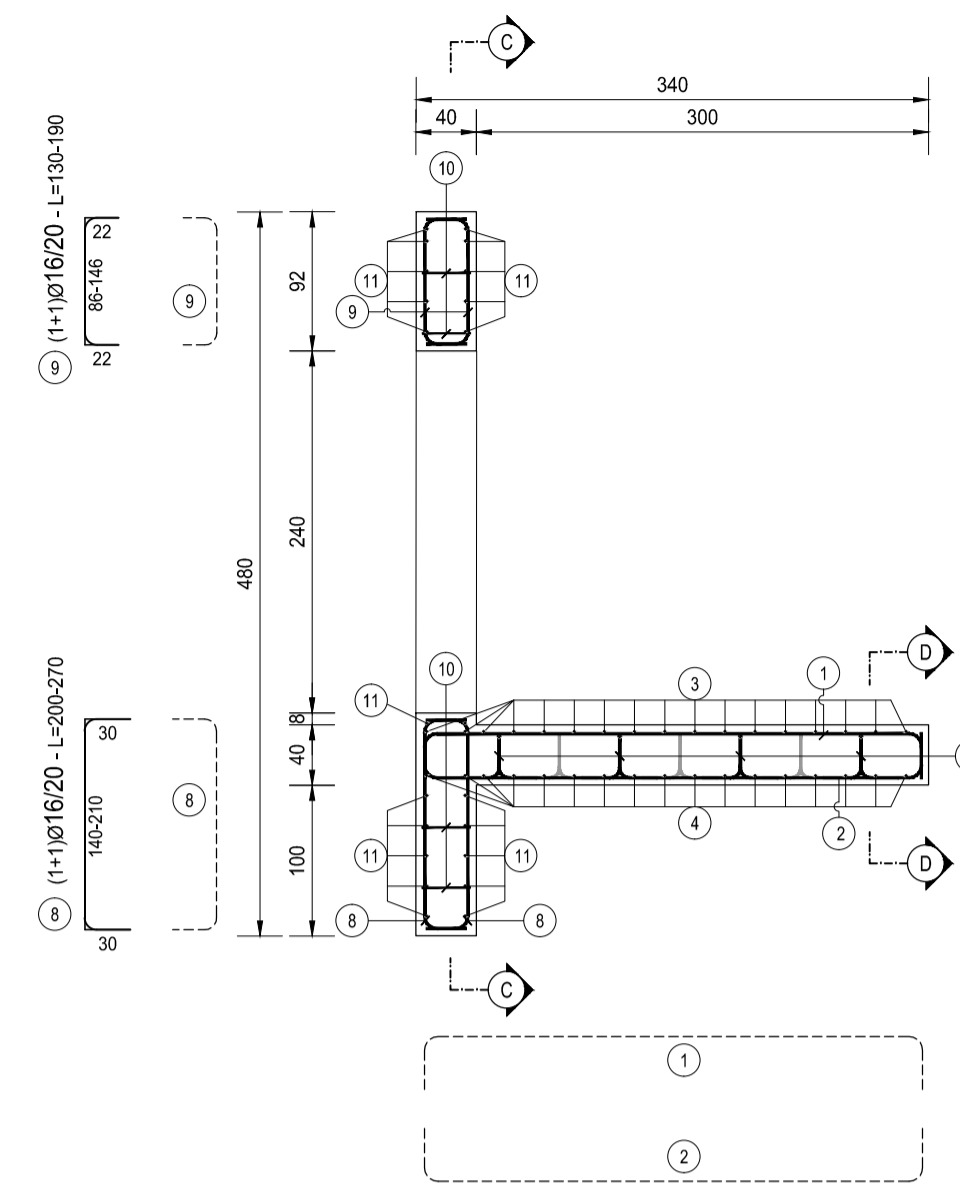


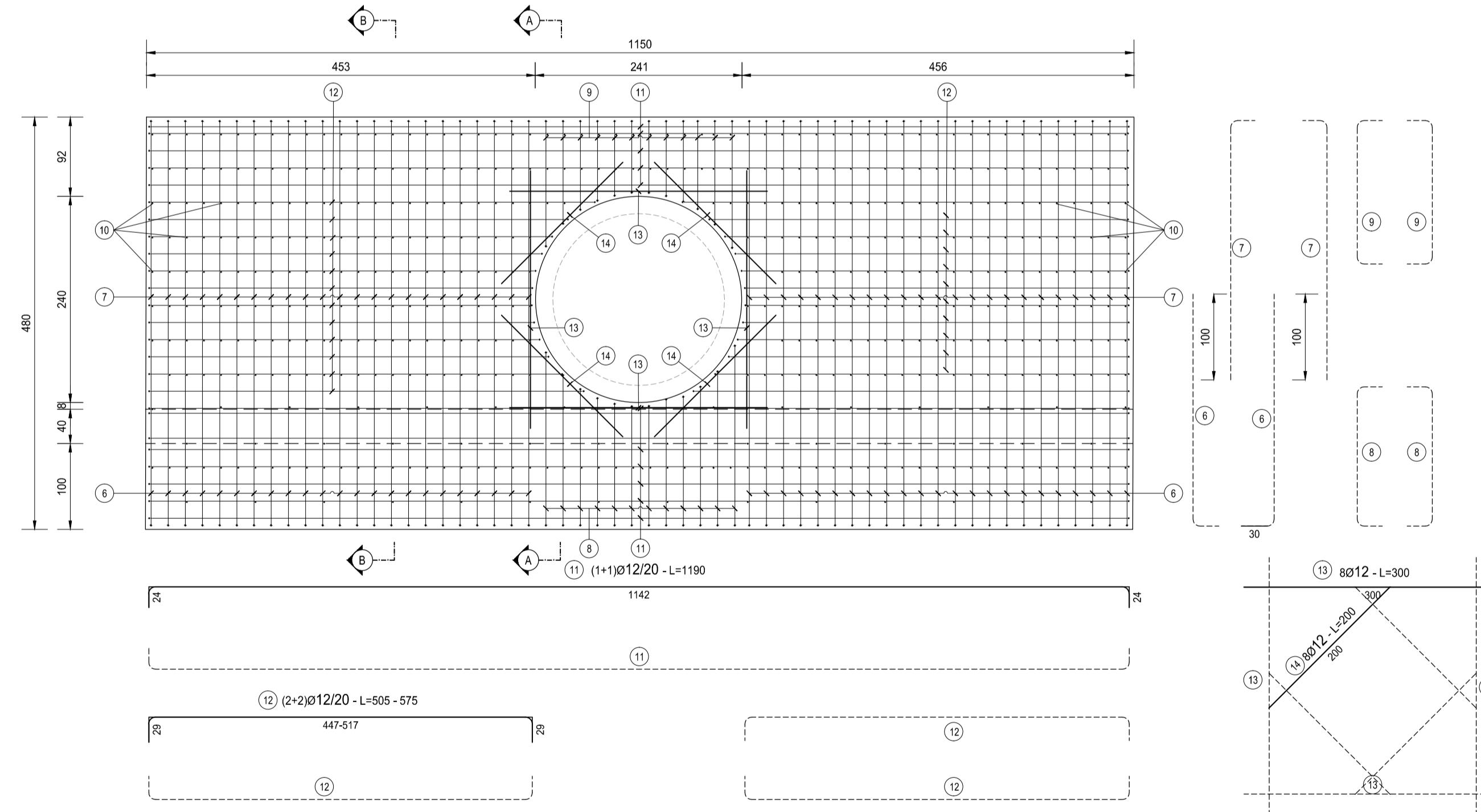
SEZ. A-A
SCALA 1:50



SEZ. B-B
SCALA 1:50



SEZIONE C-C
SCALA 1:50



SEZIONE C-C
SCALA 1:25

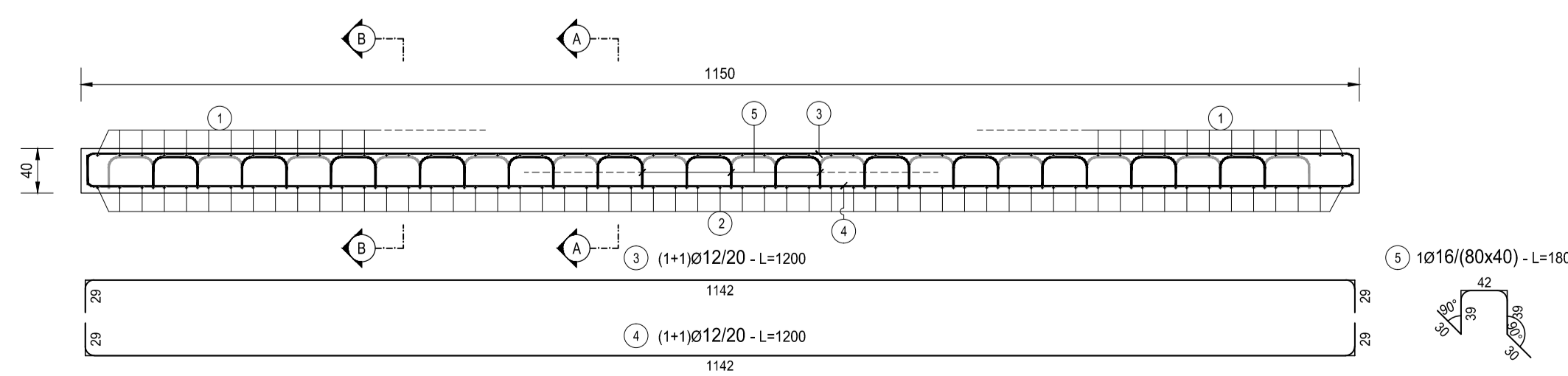
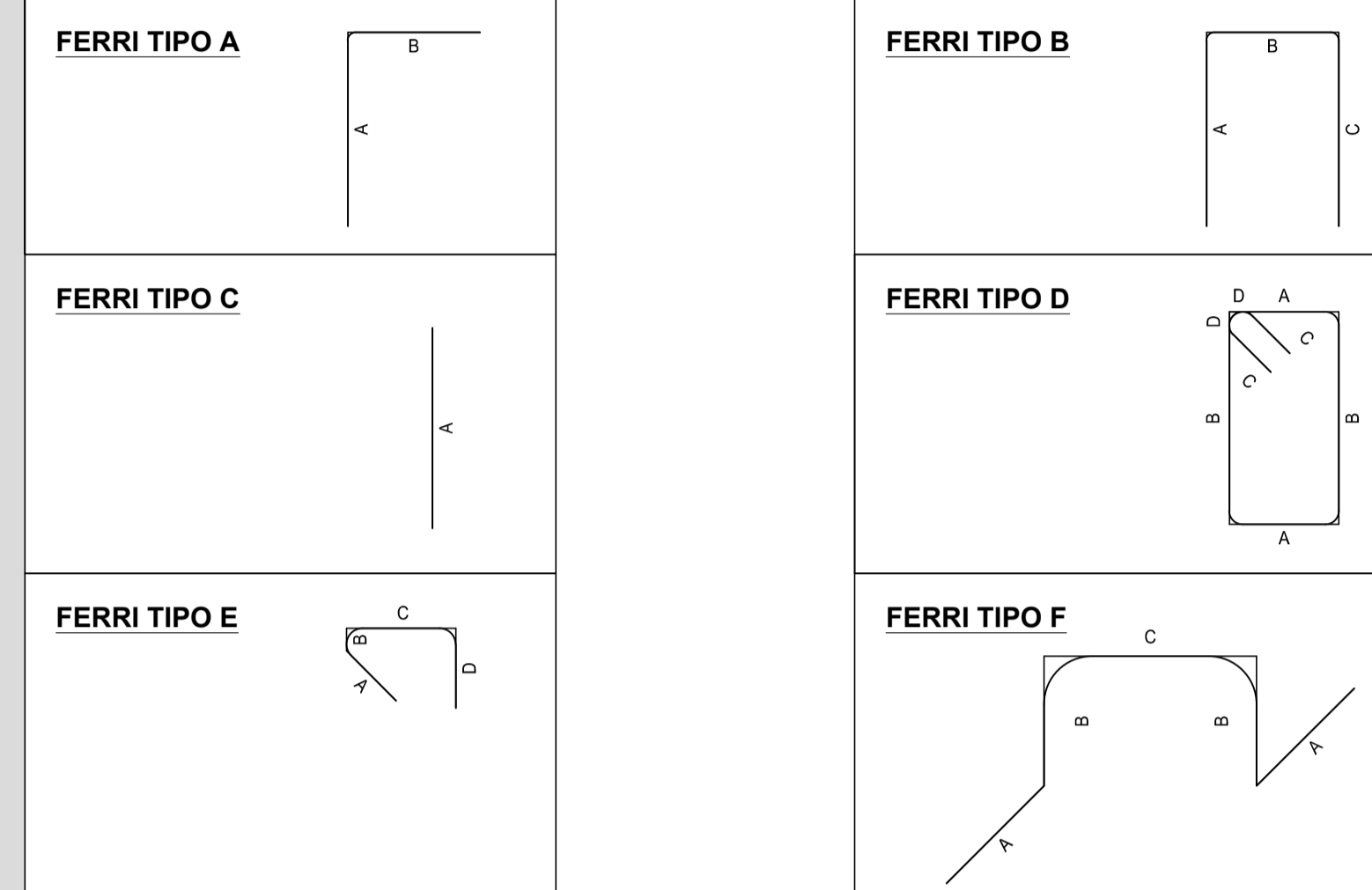


TABELLA FERRI MURO DI VALLE - TM30												
TIPO	POS	NOTA	φ [mm]	PASSO [cm]	A [cm]	B [cm]	C [cm]	D [cm]	L [cm]	N. Bar.	L.TOT [cm]	KG
A	6	1+1	16	20	30	270	-	-	300	90	27000	425.93
A	7	1+1	16	20	30	300	-	-	330	90	29700	468.53
B	1	1	16	20	35	330	35	-	400	57	22800	359.68
B	2	1	16	20	35	330	35	-	400	57	22800	359.68
B	3	1	12	20	29	1142	29	-	1200	17	20400	181.02
B	4	1	12	20	29	1142	29	-	1200	17	20400	181.02
B	8	1+1	16	20	30	175	30	-	235	24	5640	88.97
B	9	1+1	16	20	22	116	22	-	180	24	3640	60.58
B	11	1+1	12	20	24	1142	24	-	1190	28	33320	295.67
B	12	2+2	12	20	39	482	29	-	550	48	26400	234.26
E	10	1	10	20x40	12	4	32	12	60	480	28800	177.47
F	5	1	16	80x40	30	39	42	-	180	100	18000	283.96
C	13	1	12	-	300	-	-	-	300	8	2400	21.30
C	14	1	12	-	200	-	-	-	200	8	1600	14.20
PESO TOTALE ARMATURA (kg)												3 152.27

TABELLA RIEPILOGATIVA ELEMENTI		
ELEMENTO	L.TOT [cm]	KG
FONDAZIONE	122700	1794.84
ELEVAZIONE	140400	1357.43
TOT (KG)		3152.27

TABELLA RIEPILOGATIVA DIAMETRI		
φ [mm]	L.TOT [cm]	KG
10	28800	177.47
12	104520	927.47
16	129780	2 047.33
TOT (KG)		3 152.27



NOTE

TUTTE LE MISURE, SALVO CONTRARIA INDICAZIONE, SONO ESPRESSE IN CM
COPRIFERRO NETTO PARI A 4CM

RICHIAMI AD ALTRI ELABORATI

PER LA DEFINIZIONE DELLE CARATTERISTICHE DEI MATERIALI **L0101 - T00TM00STRSC01**

ANAS S.p.A.
Direzione Progettazione e Realizzazione Lavori

LAVORI DI COLLEGAMENTO TRA LA S.S.11 A MAGENTA E LA TANGENZIALE OVEST DI MILANO
VARIANTE DI ABBATEGRASSO E ADEGUAMENTO IN SEDE DEL TRATTO ABBATEGRASSO-VIGEVANO FINO AL PONTE SUL FIUME TICINO
1° STRALCIO DA MAGENTA A VIGEVANO - TRATTA C

PROGETTO ESECUTIVO

STUDIO CORONA Ing. Renato Vaira Prova Ing. 04/8 Tomo a Pratica 17/08/2011	ING. RENATO DEL PRETE Ing. Renato Del Prete Ordine Ingeg. 04/8 Bar. di pratica 17/08/2011	ECOPLAN Arch. Nicoletta Fratini Ordine Arch. 04/8 Tomo a Pratica 17/08/2011	EG EGG Engineering & Design S.r.l.
UNING Ing. Renato Vaira Prova Ing. 04/8 Tomo a Pratica 17/08/2011	SETAC Ingegneria S.r.l. Trasporti Ambientali Costruzioni	ARKE' INGEGNERIA S.r.l. Ingegneria S.r.l.	DOTT. GEOL. DANILO GALLO Dot. Geol. Danilo Gallo Ordine Geol. 04/8 Tomo a Pratica 17/08/2011

VISTO: IL RESPONSABILE DEL PROCEDIMENTO Dot. Ing. Giuseppe Danilo MALGERI	INTEGRATORE DELLE PRESTAZIONI SPECIALISTICHE Ing. Valerio BAIETTI	GEOLOGO Prof. Ing. Geol. Luigi MONTERISI	IL COORDINATORE DELLA SICUREZZA IN FASE DI PROGETTAZIONE Ing. Gianluca CICIRELLO
-------------------------------------------------------------------------------------	-----------------------------------------------------------------------------	----------------------------------------------------	--------------------------------------------------------------------------------------------

LBD06
L - PROGETTO STRUTTURALE - TOMBINATURE IDRAULICHE
LBD - TM30 - TOMBINO CIRCOLARE Ø2000
ARMATURA MURO DI VALLE

CODICE PROGETTO	NOME FILE	REVISIONE	SCALA:
L0203	LBD06-P00TM30STRAR02_B.dwg	B	1:50

REV.	DESCRIZIONE	DATA	REDATTO	VERIFICATO	APPROVATO
C					
B	EMISSIONE A SEGUITO DI RAPPORTO INTERMEDIO DI VERIFICA	FEBBRAIO 2019	ING. GIUSEPPE RANIERI	ING. GAETANO BAIETTI	ING. VALERIO BAIETTI
A	EMISSIONE	SETTEMBRE 2018	ING. GIUSEPPE CRISA	ING. GAETANO RANIERI	ING. VALERIO BAIETTI
REV.	DESCRIZIONE	DATA	REDATTO	VERIFICATO	APPROVATO