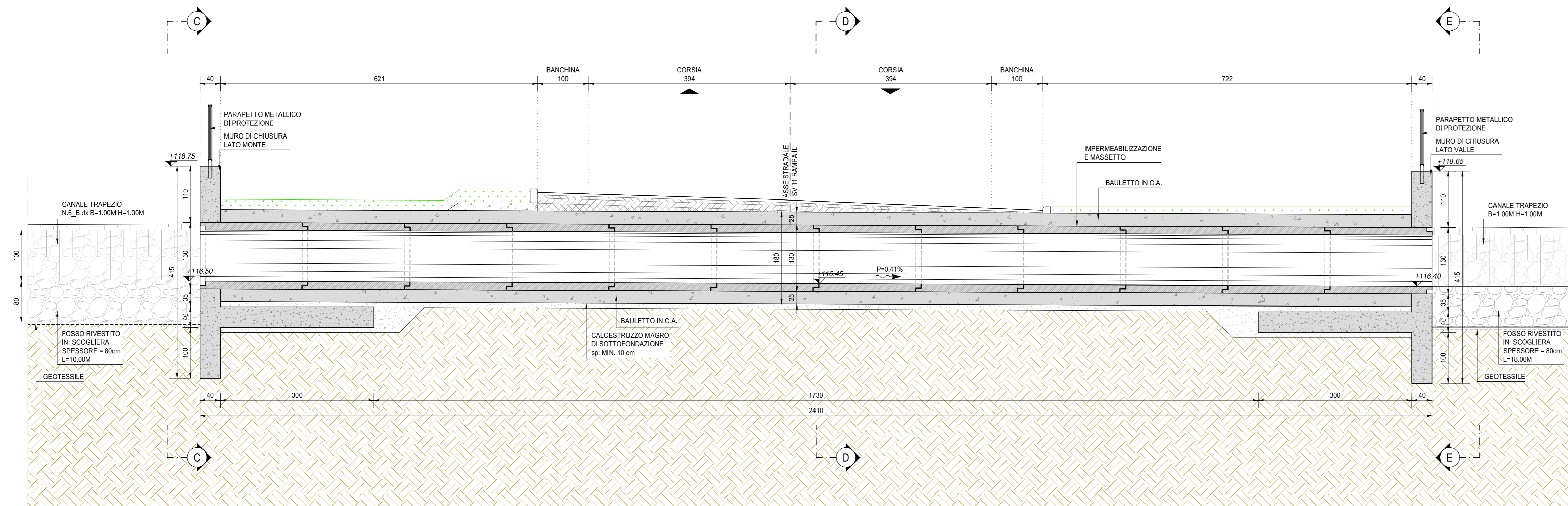
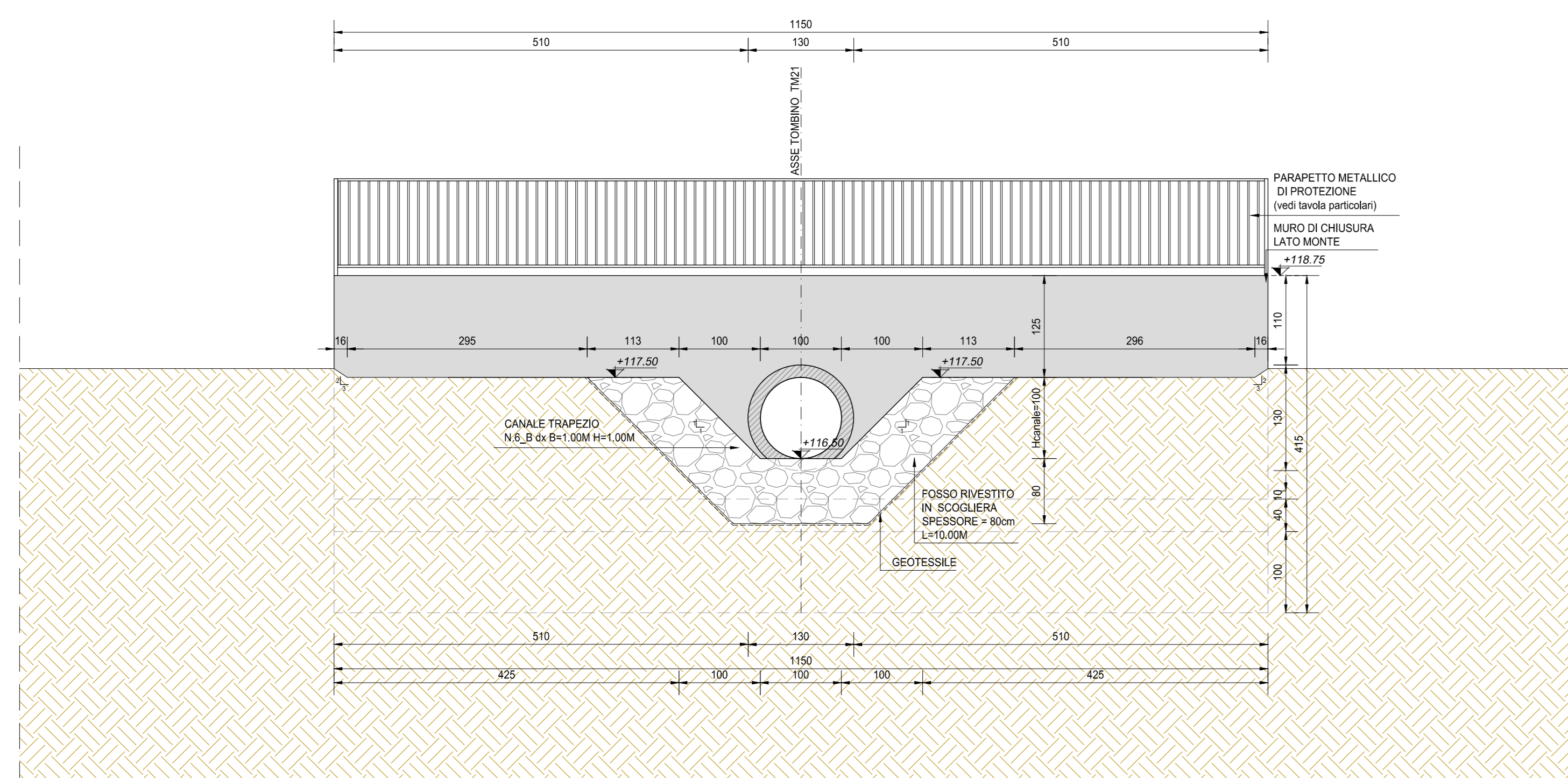


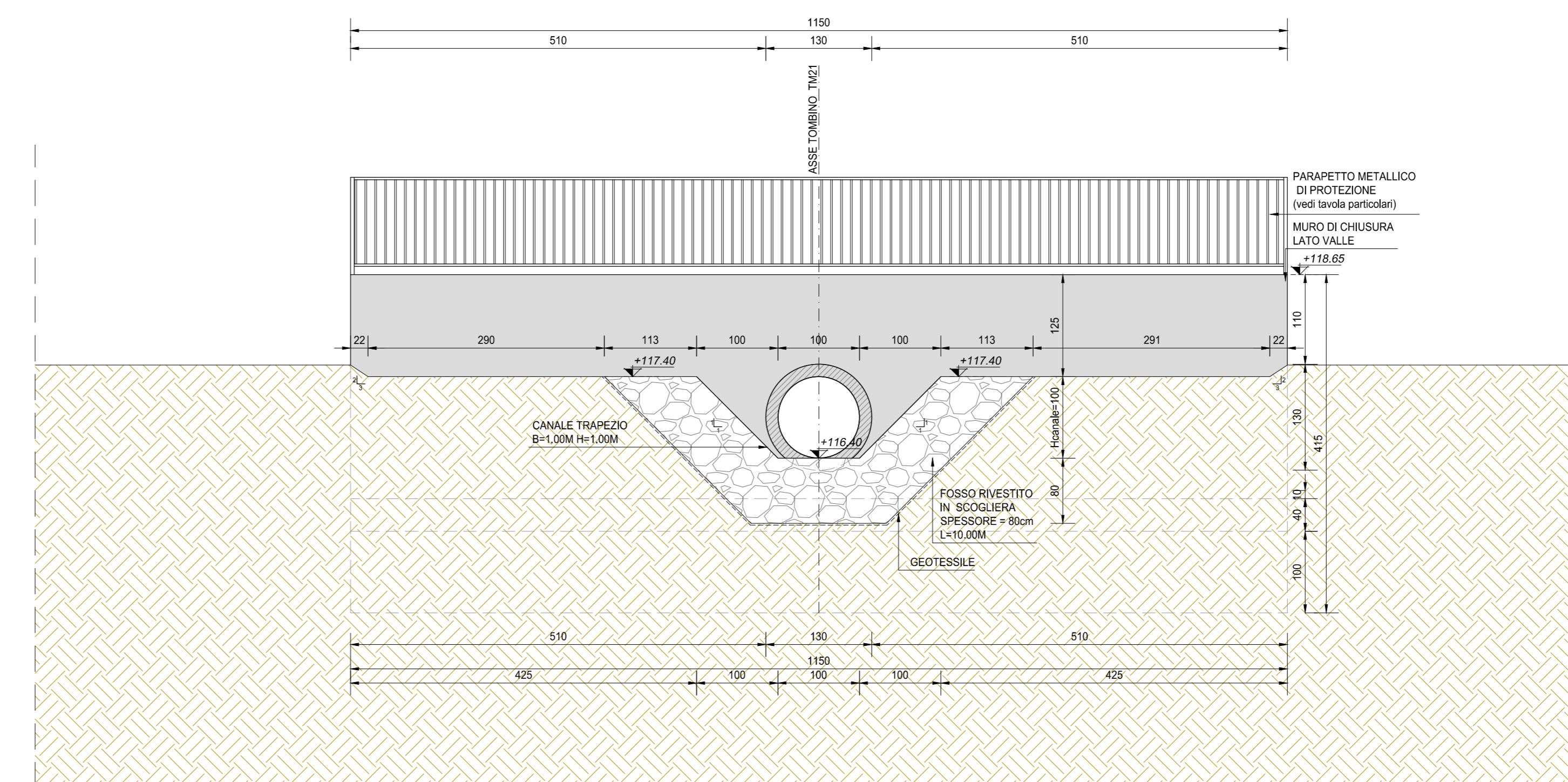
SEZIONE LONGITUDINALE  
SCALA 1:50



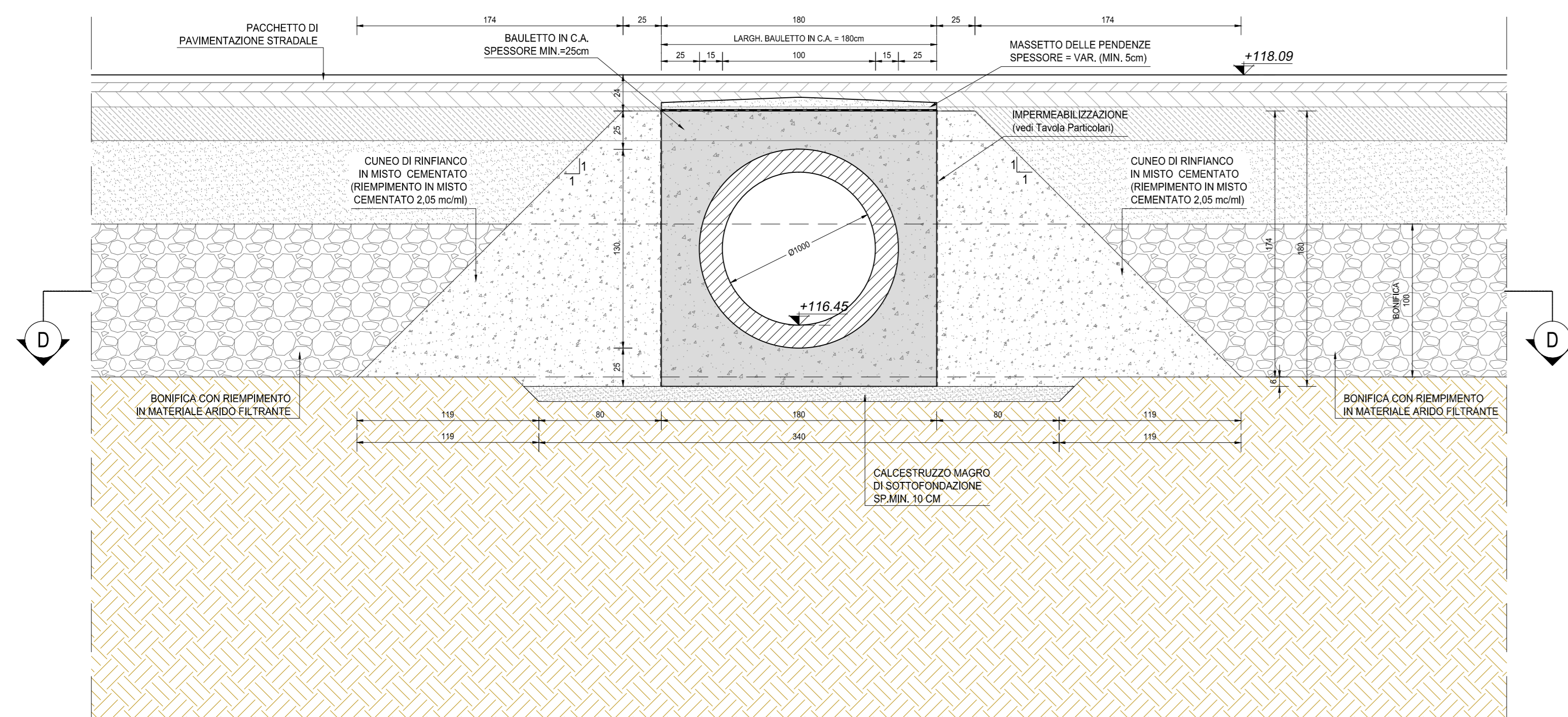
VISTA PROSPETTICA MURO DI SBOCO (SEZIONE C-C)  
SCALA 1:50



VISTA PROSPETTICA MURO DI SBOCO (SEZIONE E-E)  
SCALA 1:50



SEZIONE TRASVERSALE IN ASSE STRADA (SEZIONE D-D)  
SCALA 1:25



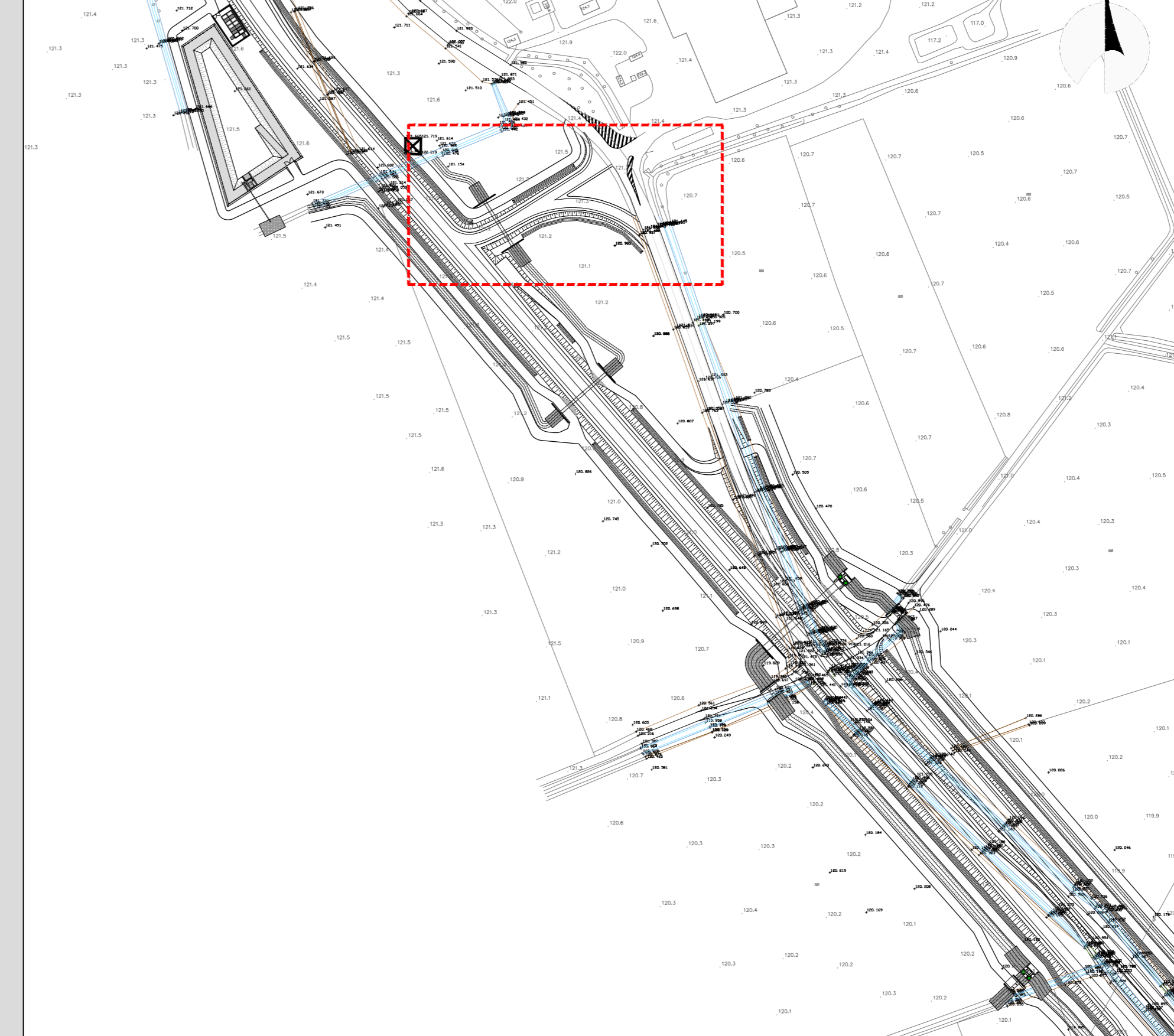
RICHIAMI AD ALTRI ELABORATI

PER LA DEFINIZIONE DELLE CARATTERISTICHE DEI MATERIALI	<b>T00TM00STRSC01</b>
PER I DISEGNI TIPOLOGICI DEI TOMBINI CIRCOLARI CON PRESENZA DI MURI LINEARI ALL'IMBOCCO E ALLO SBOCO	<b>T00TM00STRDI05</b>
PER I DISEGNI TIPOLOGICI DEI TOMBINI CIRCOLARI CON PRESENZA STRADA STERRATA	<b>T00TM00STRDI06</b>
PER I DISEGNI TIPOLOGICI DEI TOMBINI CIRCOLARI PRESENZA DI MANUFATTO DI PARTIZIONE	<b>T00TM00STRDI07</b>
PER L'ARMATURA DEI TOMBINI CIRCOLARI E DEL RELATIVO BAULETTO	<b>T00TM00STRAR08</b>
PER L'ARMATURA MURO LINEARE ALL'IMBOCCO E/O ALLO SBOCO	<b>T00TM00STRAR09</b>
PER L'ARMATURA MURO SCATOLATO ALL'IMBOCCO E/O ALLO SBOCO	NON DI RIFERIMENTO PER QUEST'OPERA

NOTE

TUTTE LE MISURE, SALVO CONTRARIA INDICAZIONE, SONO ESPRESSE IN CM  
LO SPESSORE DEL RICOPRIMENTO E' MISURATO A PARTIRE DAL PIANO ASFALTO SINO ALL'ESTRADOSSO DELLA STRUTTURA PREFABBRICATA NEL PUNTO PIU' SFAVOREVOLE

INQUADRAMENTO DELL'OPERA  
SCALA 1:2.000



**ANAS S.p.A.**  
Direzione Progettazione e Realizzazione Lavori

**LAVORI DI COLLEGAMENTO TRA LA S.S.11 A MAGENTA E LA TANGENZIALE OVEST DI MILANO**  
**VARIANTE DI ABBIATEGRASSO E ADEGUAMENTO IN SEDE DEL TRATTO ABBIATEGRASSO-VIGEVANO FINO AL PONTE SUL FIUME TICINO**  
**1° STRALCIO DA MAGENTA A VIGEVANO - TRATTA C**

**PROGETTO ESECUTIVO**

STUDIO CORONA	ING. RENATO DEL PRATE	ECOPLAN	GG
ING. VALERIO BALETTI	ING. STEFANO DEL PRATE	ARCH. MARCO FRATELLI	ING. GIANLUIGI TOSCANI
ING. TIZIANO VERRI	ING. LUIGI MONTESI	ING. GIUSEPPE ANTONIO	ING. GIULIO DANIELI

VISTO IL RESPONSABILE DEL PROCEDIMENTO: *Giuseppe Dario Malgieri*  
INTEGRATORE DELLE PRESTAZIONI SPECIALISTICHE: *Ing. Valerio Baletti*  
GEOLOGO: *Prof. Ing. Luigi Montesi*  
IL COORDINATORE DELLA SICUREZZA IN FASE DI PROGETTAZIONE: *Ing. Gianluca Ciccarello*

**LBI02**  
LBI - TM35 - TOMBINI CIRCOLARI Ø1000 ALLA PROGR. KM 0+393 RAMP. EF SV11  
PLANIMETRIA, PROFILI E SEZIONI - TAVOLA 02 DI 02

CODICE PROGETTO	PROG. FILE	REVISIONE	SCALA
LO203	LBI02-S11TM35STR02_A.dwg	A	VARIE

PROGETTO	LIV. PROG.	N. PROG.	REDAZIONE	VERIFICATO	APPROVATO
LO203	E	1801	ING. UMBERTO DE CAROLIS	ING. GIUSTINO BANER	ING. VALERIO BALETTI

REVISIONI: DATA REDATTO VERIFICATO APPROVATO