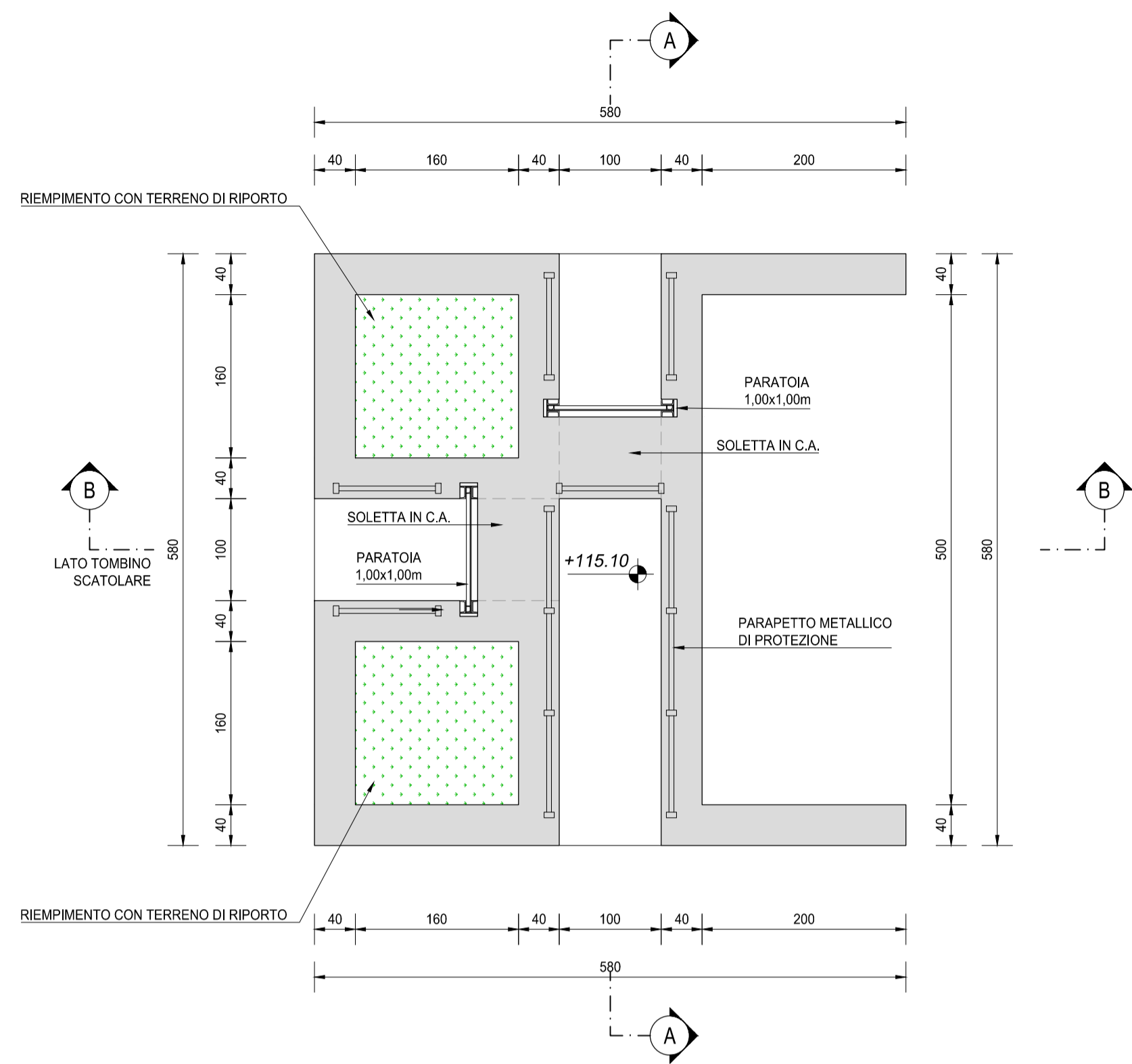
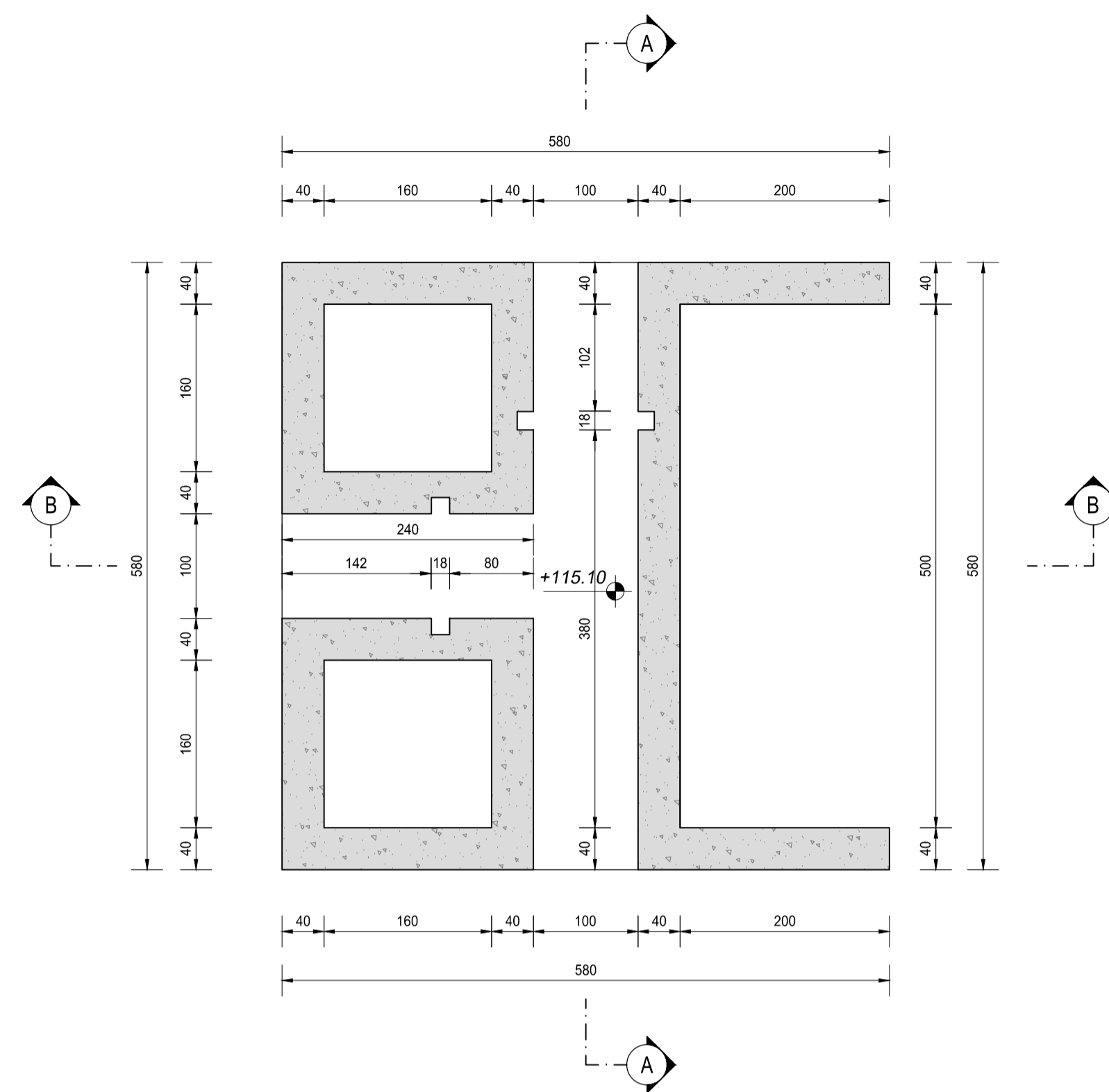


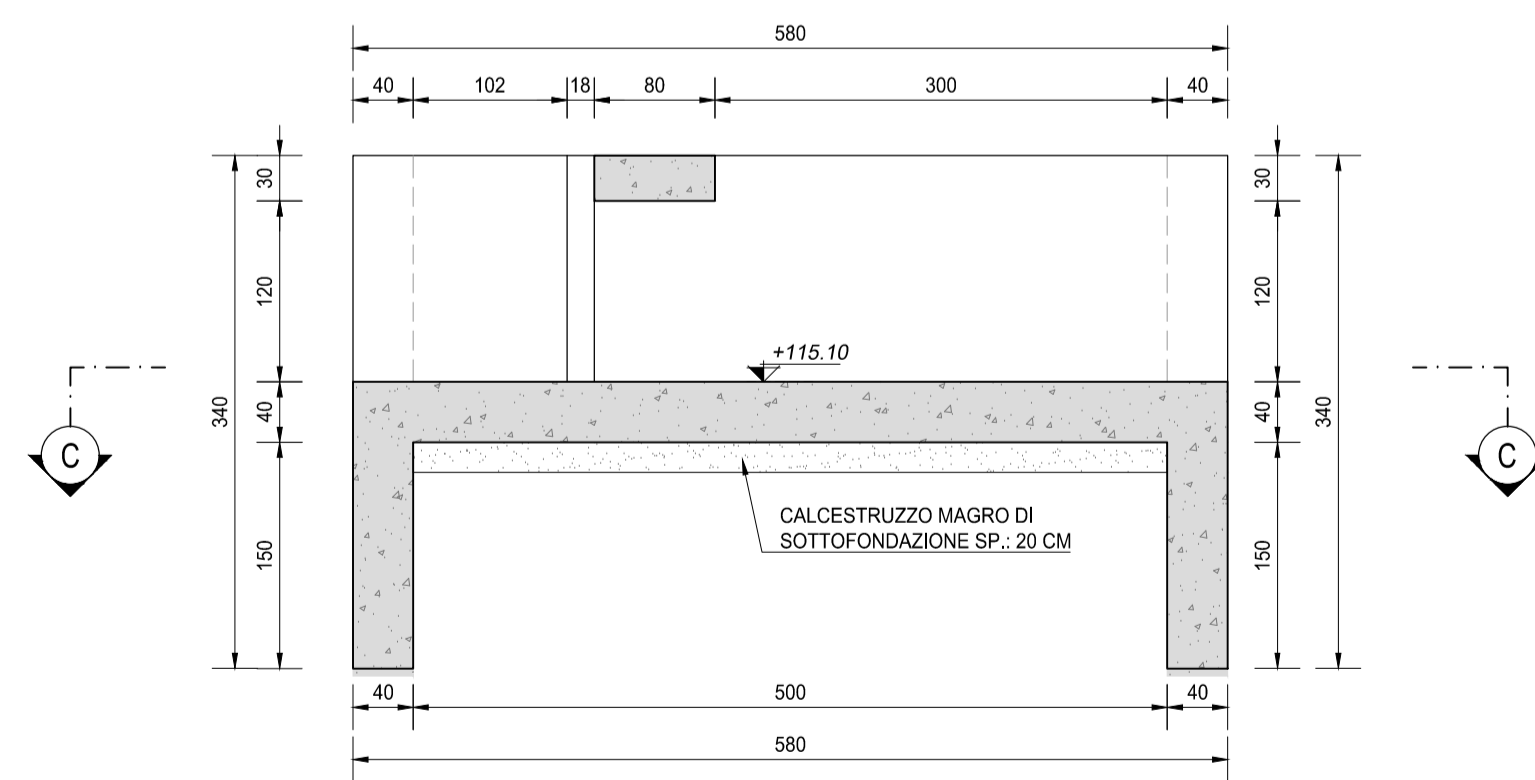
VISTA DALL'ALTO
SCALA 1:50



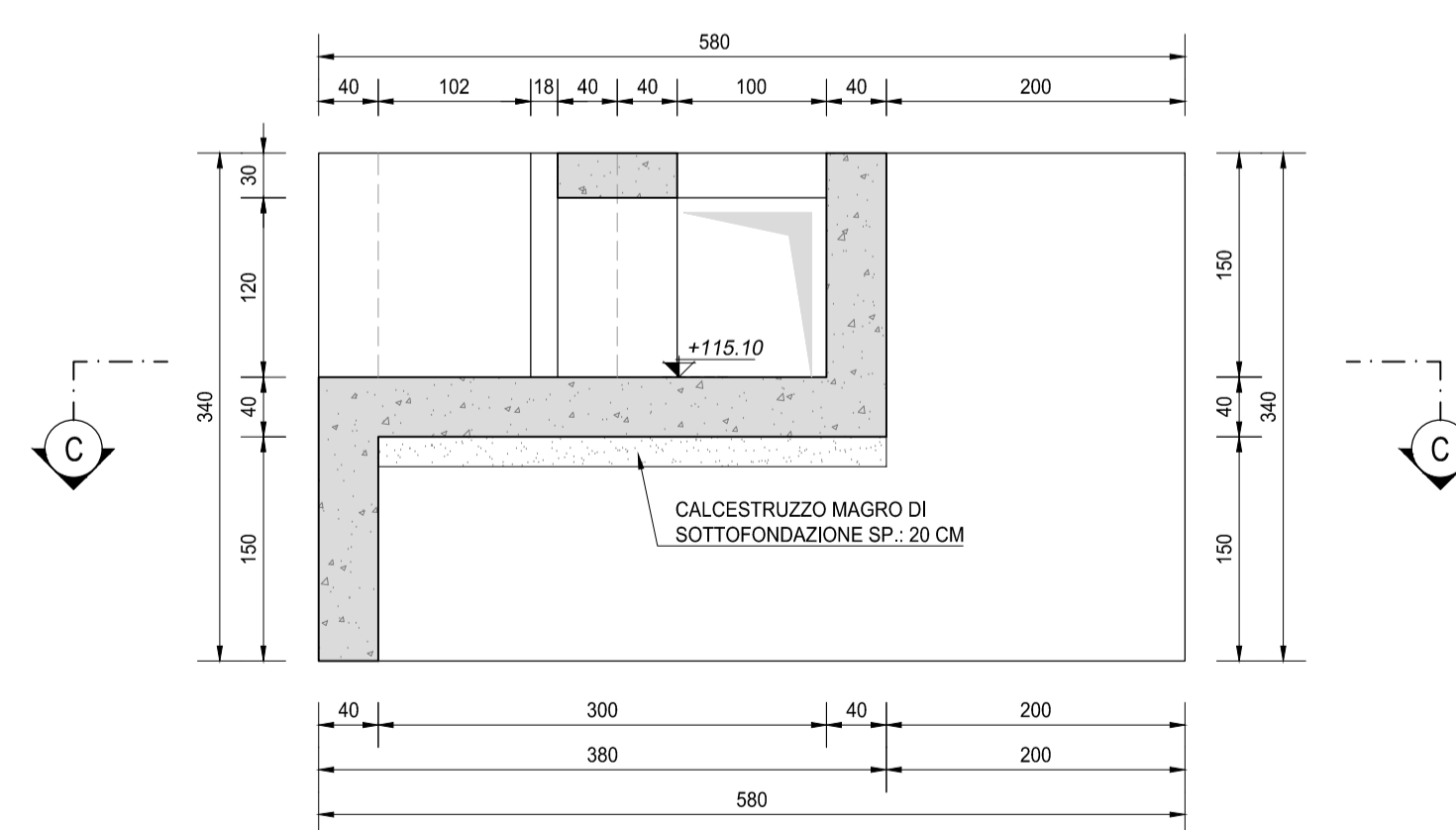
SEZIONE C-C
SCALA 1:50



SEZIONE A-A
SCALA 1:50



SEZIONE B-B
SCALA 1:50



RICHIAMI AD ALTRI ELABORATI

PER LA DEFINIZIONE DELLE CARATTERISTICHE DEI MATERIALI

T00TM00STRSC01

NOTE

TUTTE LE MISURE, SALVO CONTRARIA INDICAZIONE, SONO ESPRESSE IN CM

ANAS S.p.A.
Direzione Progettazione e Realizzazione Lavori

LAVORI DI COLLEGAMENTO TRA LA S.S.11 A MAGENTA E LA TANGENZIALE OVEST DI MILANO
VARIANTE DI ABBATEGRASSO E ADEGUAMENTO IN SEDE DEL TRATTO ABBATEGRASSO-VIGEVANO FINO AL PONTE SUL FIUME TICINO
1° STRALCIO DA MAGENTA A VIGEVANO - TRATTA C

PROGETTO ESECUTIVO

STUDIO CORONA Ing. Renato Vaira Piazzale Varesina, 4 20139 Milano	ING. RENATO DEL PRETE Ing. Renato Del Prete Ordine degli Ingeg. di Bari e provincia N° 61031	ECOPLAN Arch. Nicoletta Fratini Ordine degli Archit. di Bari e provincia N° 61031	EG EGG Engineering & Consulting S.r.l.
UNING Ing. Renato Vaira Piazzale Varesina, 4 20139 Milano	SETAC SETAC S.p.A. Servizi e Progettazione Trasporti Ambiente Costruzioni	ARKE INGEGNERIA S.p.A. Ing. Gioacchino Angarano Ordine degli Ingeg. di Bari e provincia N° 61031	DOTT. GEOL. DANILO GALLO Dot. Geol. Danilo Gallo Ordine dei Geologi di Bari e provincia N° 61031
VISTO: IL RESPONSABILE DEL PROCEDIMENTO Dott. Ing. Giuseppe Danilo MALGERI	INTEGRATORE DELLE PRESTAZIONI SPECIALISTICHE Ing. Valerio BAJETTI	GEOLOGO Prof. Ing. Geol. Luigi MONTERISI	IL COORDINATORE DELLA SICUREZZA IN FASE DI PROGETTAZIONE Ing. Gianluca CICIRELLO

LBN04

L - PROGETTO STRUTTURALE - TOMBINATURE IDRAULICHE
LBN - TM38 - TOMBINO CIRCOLARE Ø1000
CARPENTERIA MANUFATTO DI PARTIZIONE

CODICE PROGETTO	NOME FILE	REVISIONE	SCALA:
PROGETTO: LO203 LIV. PROG.: E N. PROG.: 1801	LBN04-P00TM38STRCP02_A.dwg	A	1:50
CODICE ELAB.	P00TM38STRCP02		

C				
B				
A	EMISSIONE	SETTEMBRE 2018	ING. GIUSEPPE CRISA	ING. GAETANO RANIERI
REV.	DESCRIZIONE	DATA	REDATTO	VERIFICATO
				ING. VALERIO BAJETTI