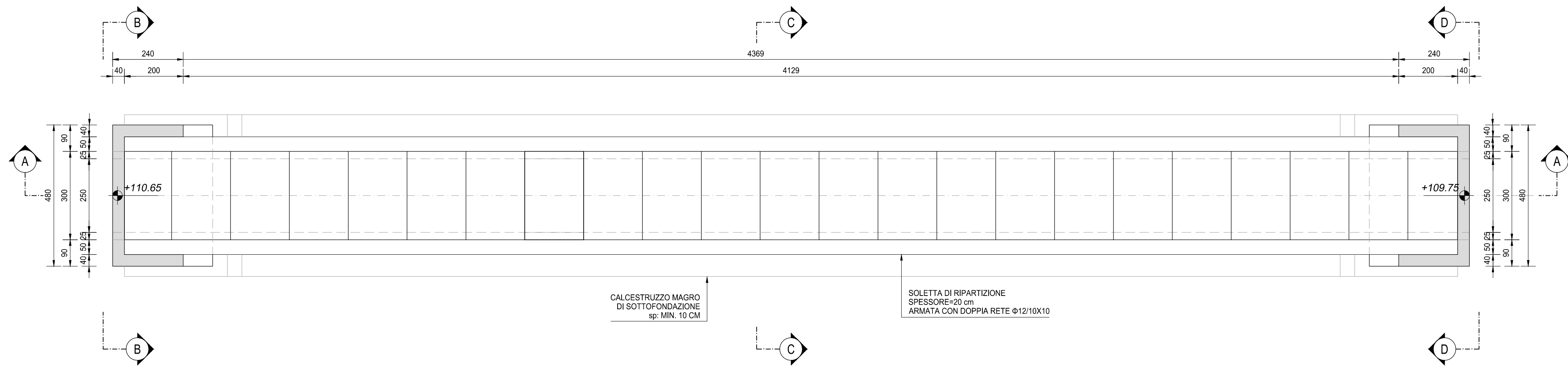
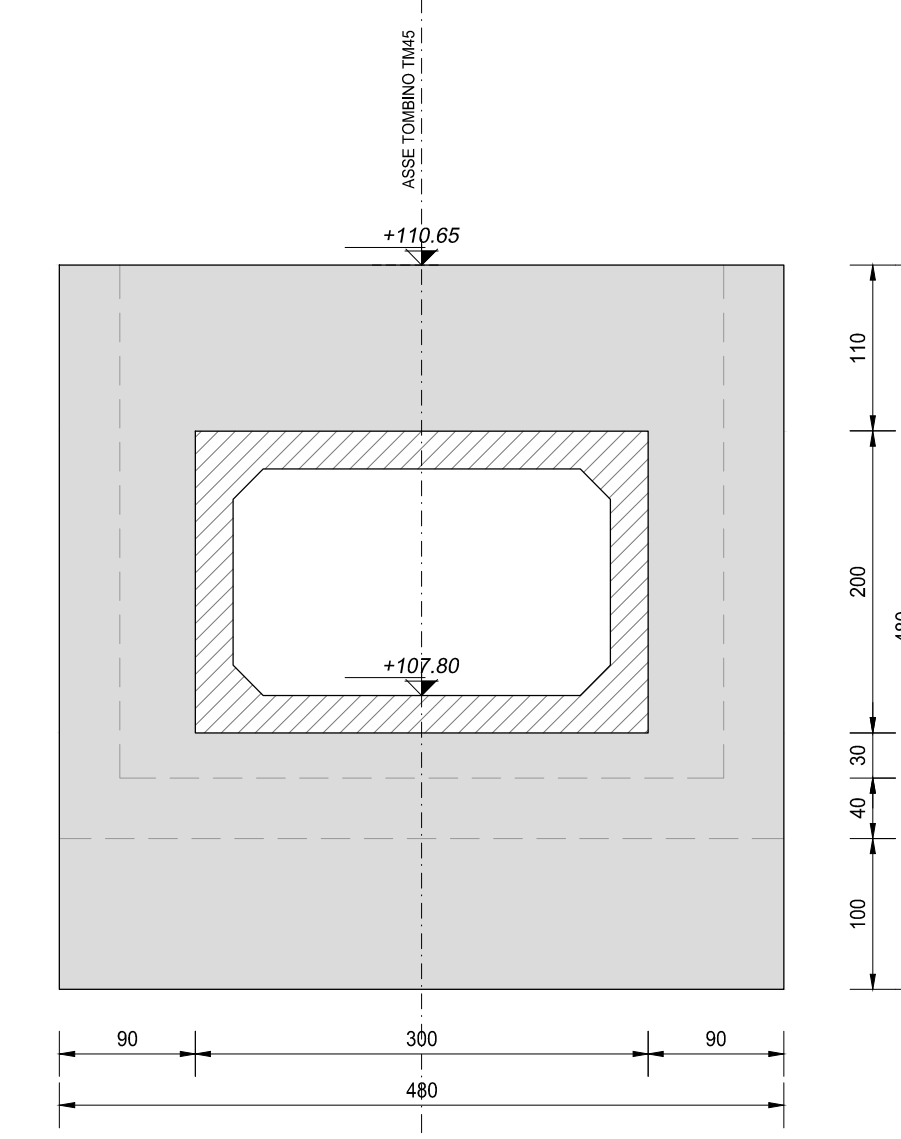


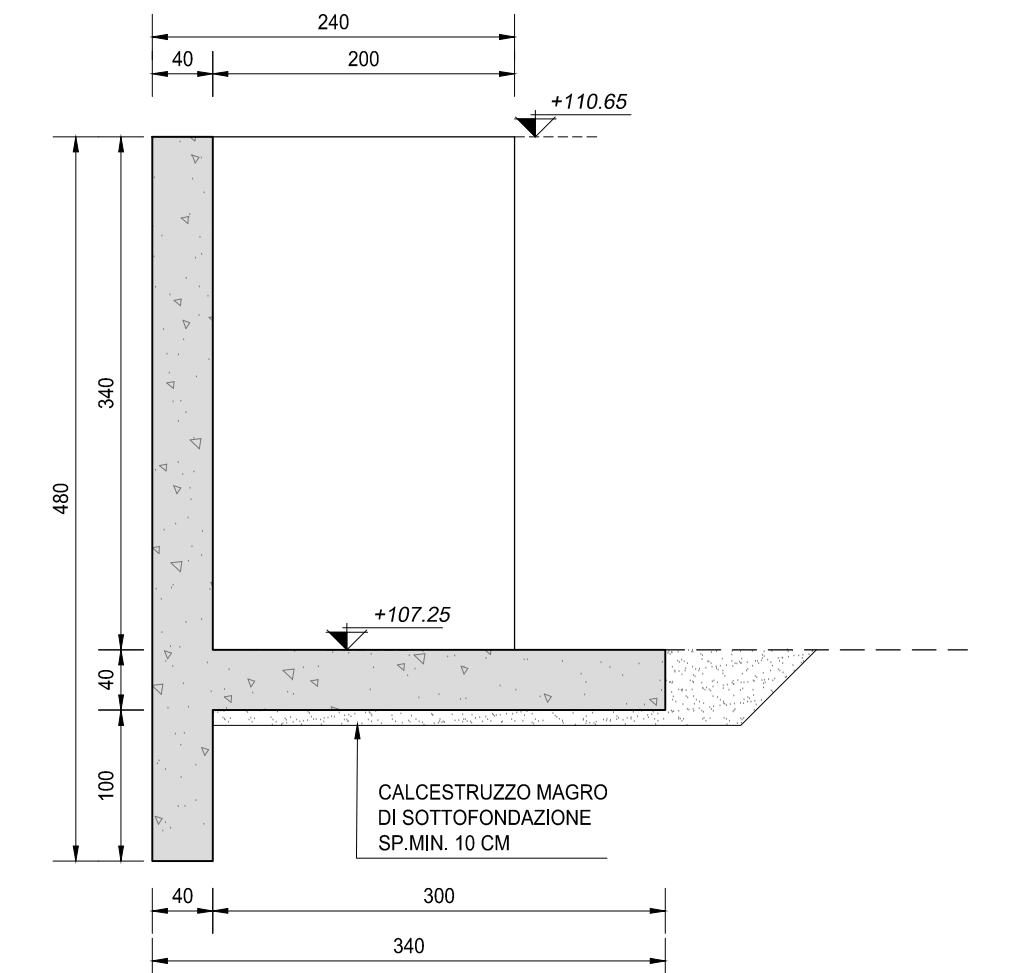
VISTA DALL'ALTO
SCALA 1:100



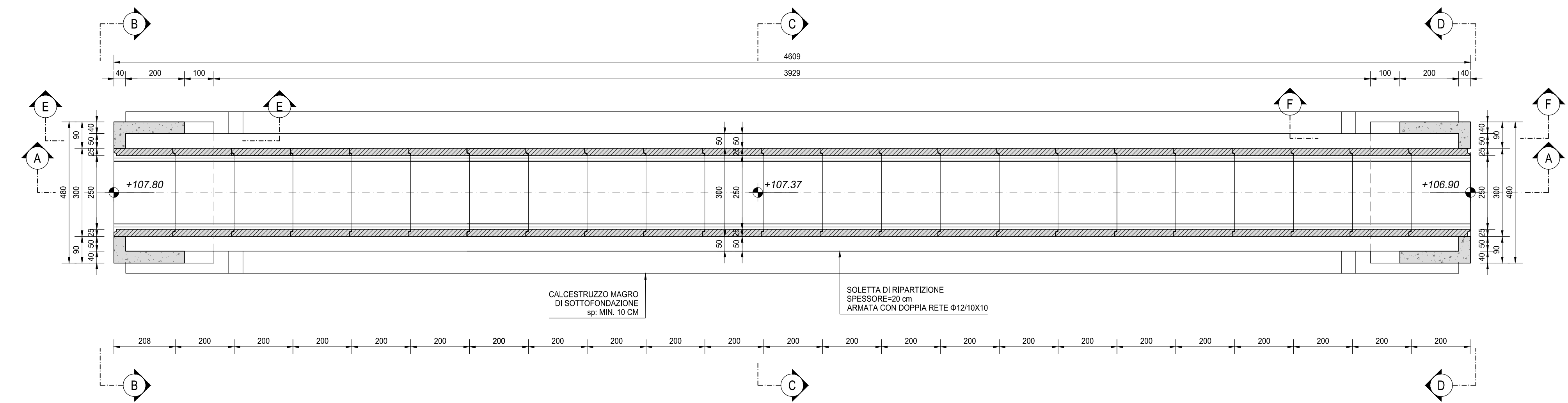
SEZIONE B-B
SCALA 1:50



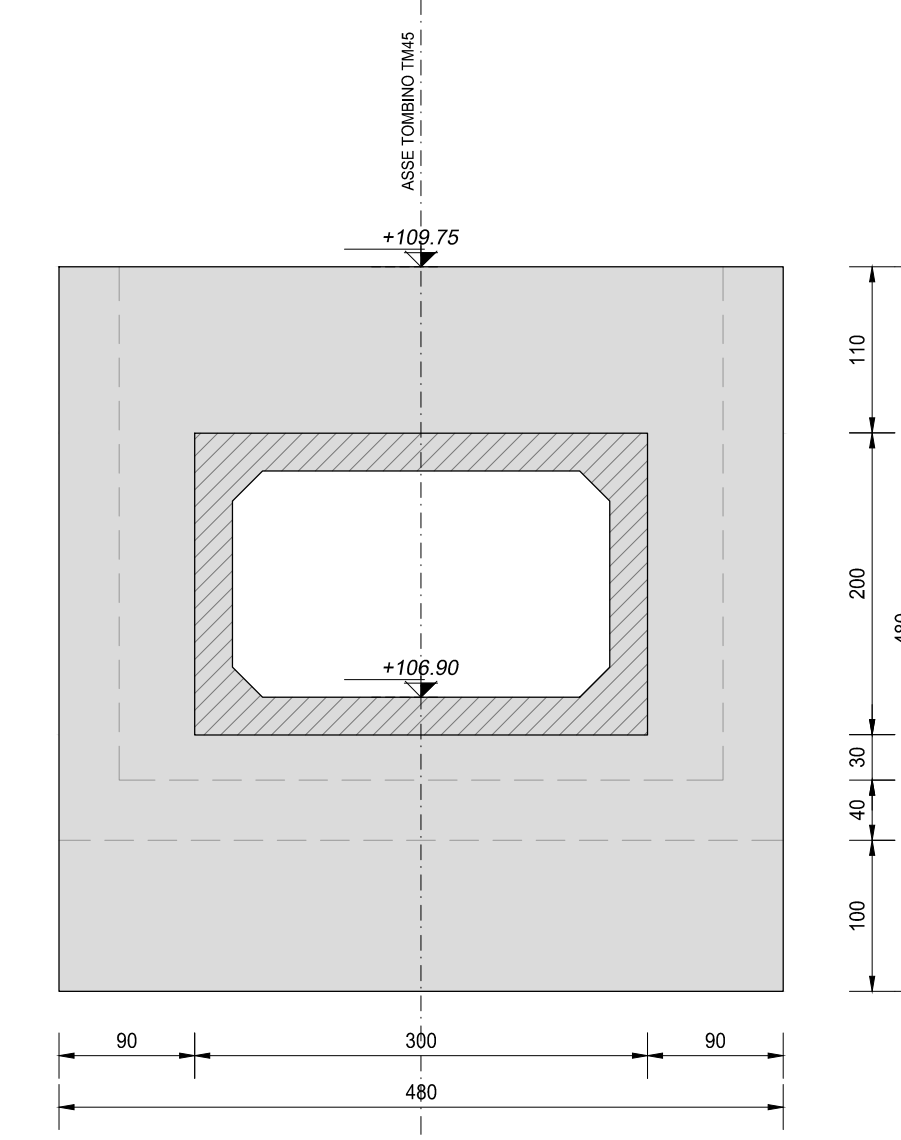
SEZIONE E-E
SCALA 1:50



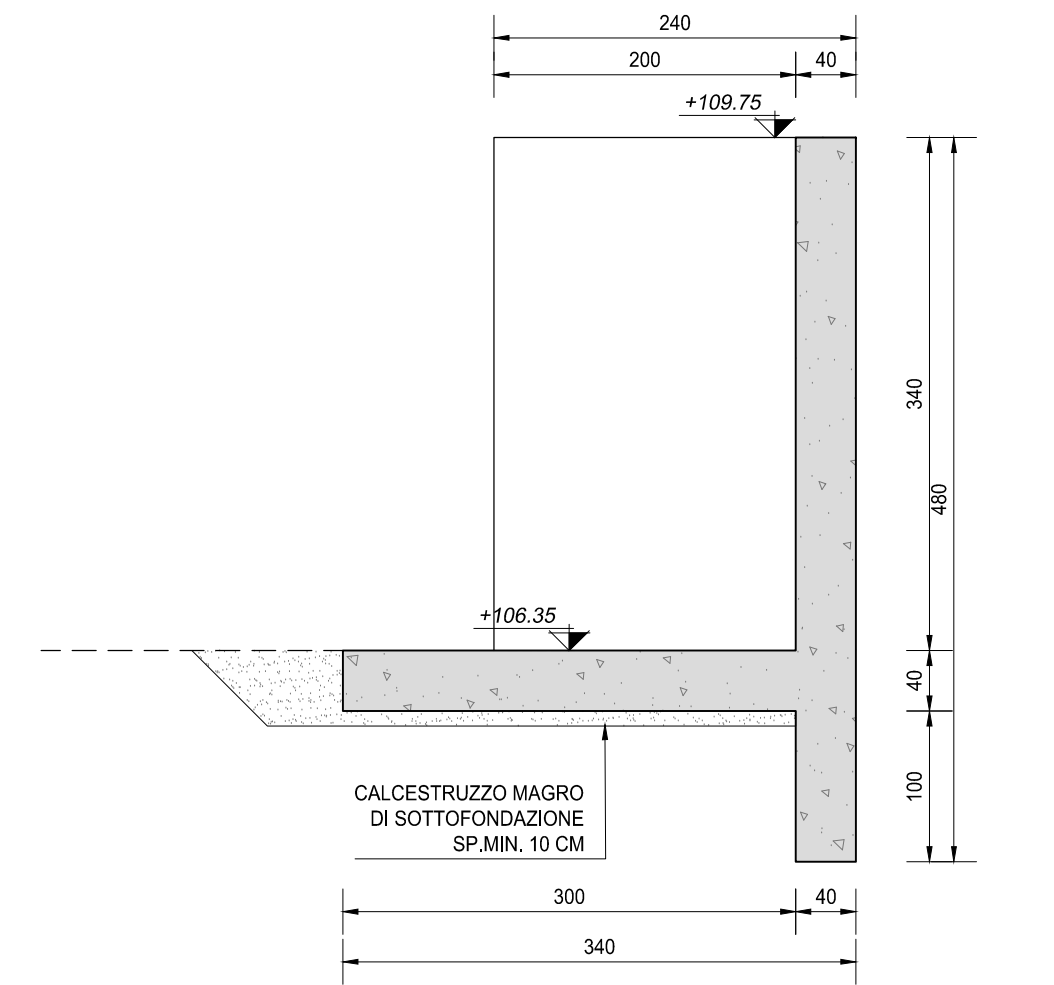
SEZIONE G-G
SCALA 1:100



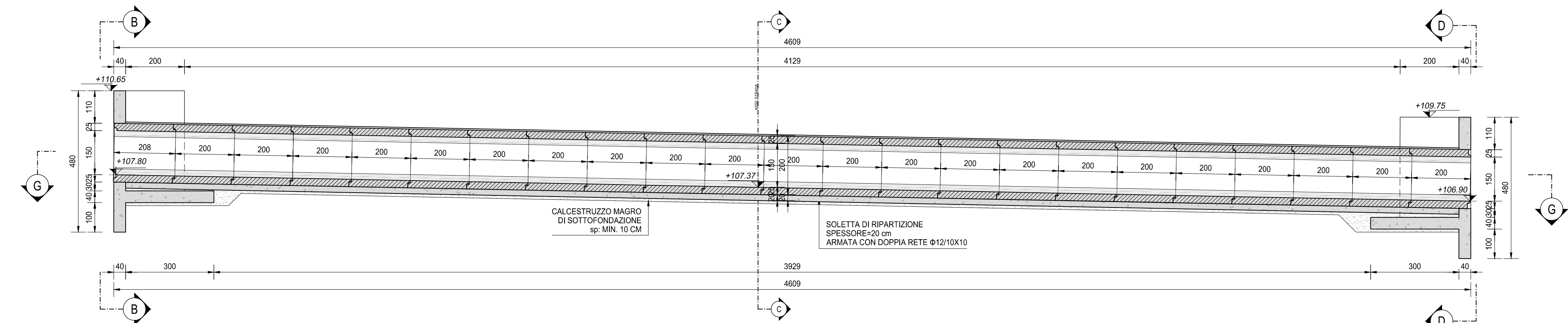
SEZIONE D-D
SCALA 1:50



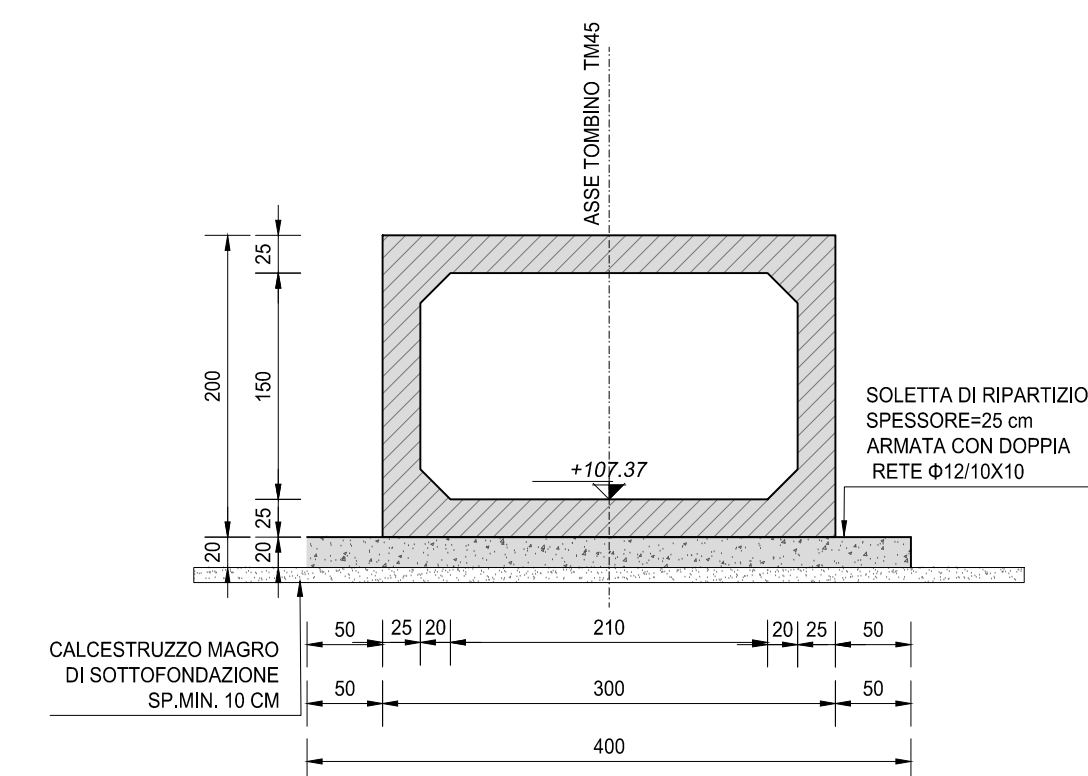
SEZIONE F-F
SCALA 1:50



SEZIONE A-A
SCALA 1:100



SEZIONE C-C
SCALA 1:50



RICHIAMI AD ALTRI ELABORATI	
PER LA DEFINIZIONE DELLE CARATTERISTICHE DEI MATERIALI	T00TM00STRSC01
PER I DISEGNI TIPOLOGICI DEI TOMBINI SCATOLARI PRESENZA DI MURI LINEARI ALL'IMBOCCO E ALLO SBocco	T00TM00STRDI01
PER I DISEGNI TIPOLOGICI DEI TOMBINI SCATOLARI CON PRESENZA STRADA STERRATA	T00TM00STRDI02
PER I DISEGNI TIPOLOGICI DEI TOMBINI SCATOLARI CON PRESENZA MANUFATTO DI PARTIZIONE	T00TM00STRDI03
PER L'ARMATURA DEI TOMBINI SCATOLARI PREFABBRICATI (RICOPRIMENTO 0-600cm)	T00TM00STRAR01
PER L'ARMATURA DEI TOMBINI SCATOLARI PREFABBRICATI (RICOPRIMENTO 600-1000cm)	NON DI RIFERIMENTO PER QUEST'OPERA
PER L'ARMATURA DEI TOMBINI SCATOLARI PREFABBRICATI (RICOPRIMENTO > 1000cm)	NON DI RIFERIMENTO PER QUEST'OPERA
PER L'ARMATURA MURO LINEARE ALL'IMBOCCO E/O ALLO SBocco	NON DI RIFERIMENTO PER QUEST'OPERA
PER L'ARMATURA MURO SCATOLATO ALL'IMBOCCO E/O ALLO SBocco	T00TM00STRAR05

ANAS S.p.A.
Direzione Progettazione e Realizzazione Lavori

LAVORI DI COLLEGAMENTO TRA LA S.S.11 A MAGENTA E LA TANGENZIALE OVEST DI MILANO
VARIANTE DI ABBIATEGRASSO E ADEGUAMENTO IN SEDE DEL TRATTO ABBIATEGRASSO-VIGEVANO FINO AL PONTE SUL FIUME TICINO
1° STRALCIO DA MAGENTA A VIGEVANO - TRATTA C

PROGETTO ESECUTIVO

STUDIO CORONA Ing. Valerio Basso Ing. Roberto Dini Ing. Roberto Vanni	ING. RENATO DEL PRETE Ing. Daniela Dal Prato Ing. Roberto Vanni	ECOPLAN Arch. Nicola Fraboni Arch. Nicola Fraboni	GG Ing. Gaetano Ranieri Ing. Gaetano Ranieri
UNING Ing. Valerio Basso Ing. Roberto Dini	SETAC Prof. Ing. Luigi Montebelli Prof. Ing. Luigi Montebelli	ARKE Ing. Gaetano Ranieri Ing. Gaetano Ranieri	DOTT. GIORGIO BALETTI Dott. Giancarlo Ciccarello Dott. Giancarlo Ciccarello

VISTO IL RESPONSABILE DEL PROCEDIMENTO: *Giuseppe Dario MALGRIP*
INTEGRATORE DELLE PRESTAZIONI SPECIALISTICHE: *Ing. Valerio BALETTI*
GEOLOGO: *Prof. Ing. Luigi MONTEBELLI*
IL COORDINATORE DELLA SICUREZZA IN FASE DI PROGETTAZIONE: *Ing. Gaetano BALETTI*

LBT03

L - PROGETTO STRUTTURALE - TOMBINATURE IDRAULICHE
LBT - TM45 - TOMBINO SCATOLARE 250 x150 ALLA PROGR. KM 0+250 ASSE 33
CARPENTERIA DELL'OPERA DI ATTRAVERSAMENTO

CODICE PROGETTO	PROGETTO	LIV. PROG.	N. PROG.	NOME FILE	REVISIONE	SCALA
LO203	E	1801		LBT03-P33TM45STRCP01_B.dwg	B	VARIE

REV.	DESCRIZIONE	DATA	REDDITO	VERIFICATO	APPROVATO
C	EMISIONE A SEGUITO DI RAPPORTO INTERMEDIO DI VERIFICA	FEBBRAIO 2019	ING. GIUSEPPE CRISA	ING. GAETANO RANIERI	ING. VALERIO BALETTI
B	EMISIONE	SETTEMBRE 2018	ING. GENEVIVA MENSICCHIERI	ING. GAETANO RANIERI	ING. VALERIO BALETTI
A	EMISIONE				

NOTE

TUTTE LE MISURE, SALVO CONTRARIA INDICAZIONE, SONO ESPRESSE IN CM
LO SPESSORE DEL RICOPRIMENTO E' MISURATO A PARTIRE DAL PIANO ASFALTO FINO ALL'ESTRADOSSO DELLA STRUTTURA PREFABBRICATA NEL PUNTO PIU' SFAVOREVOLE