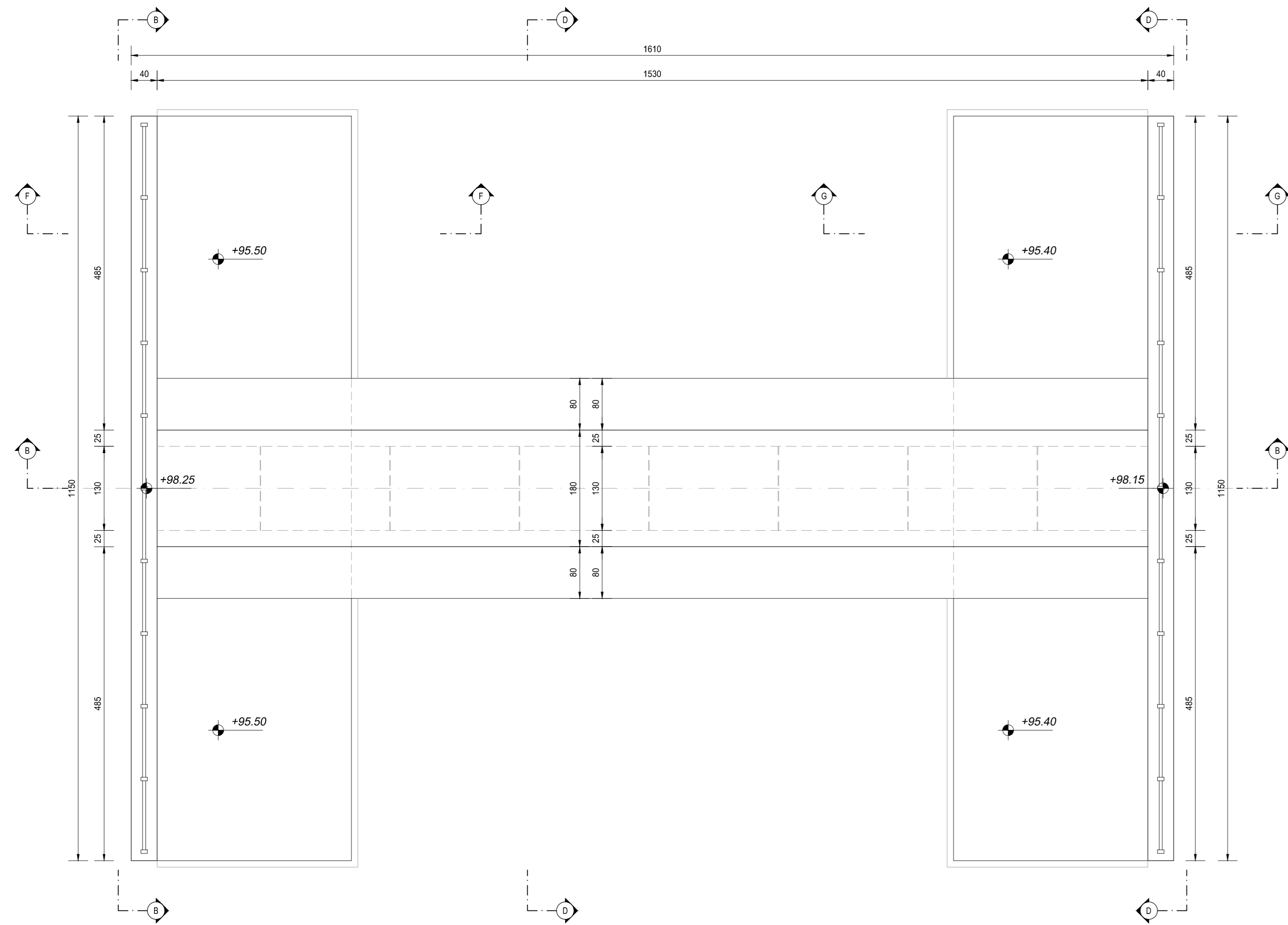
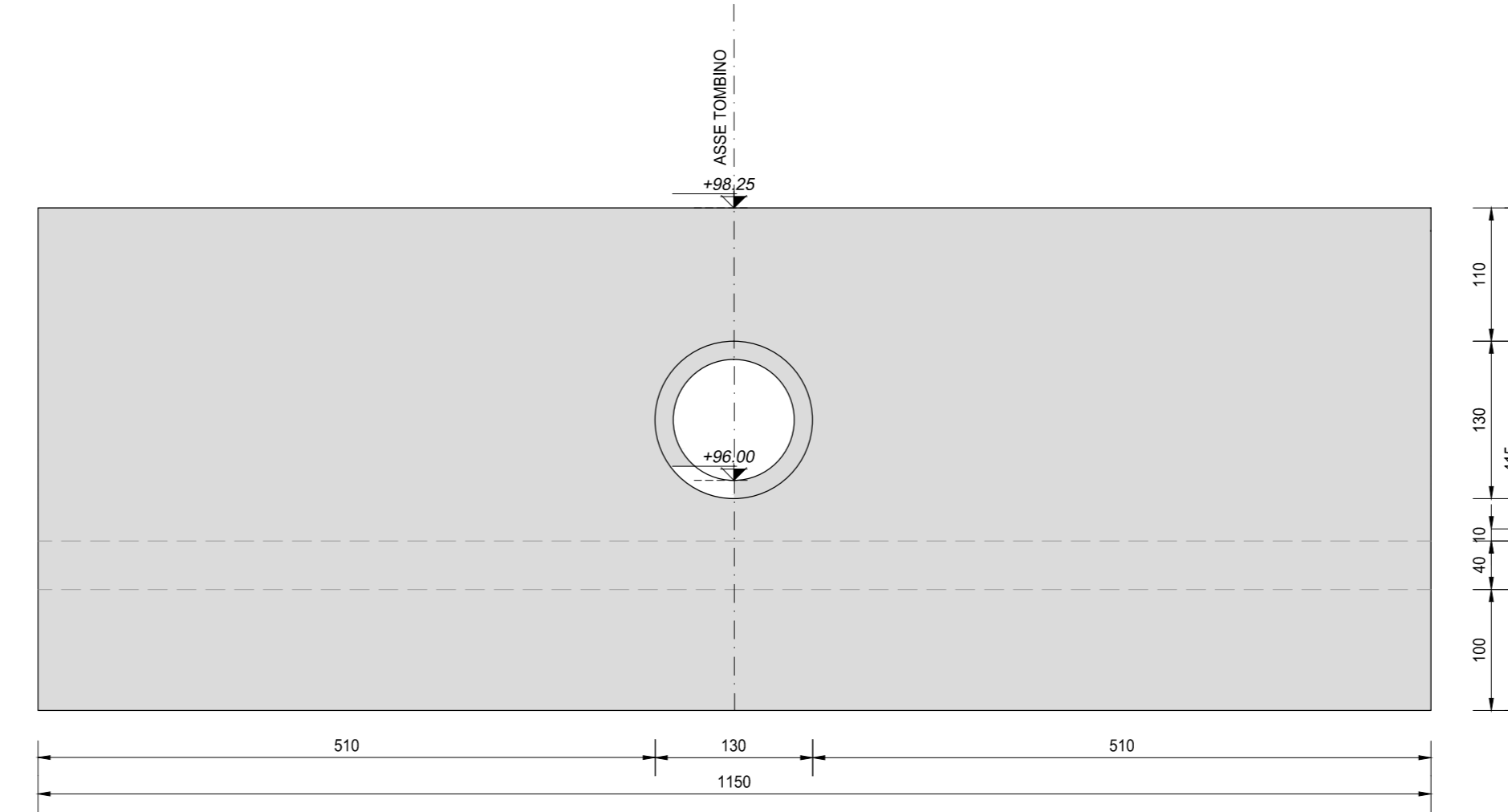


VISTA DALL'ALTO  
SCALA 1:50



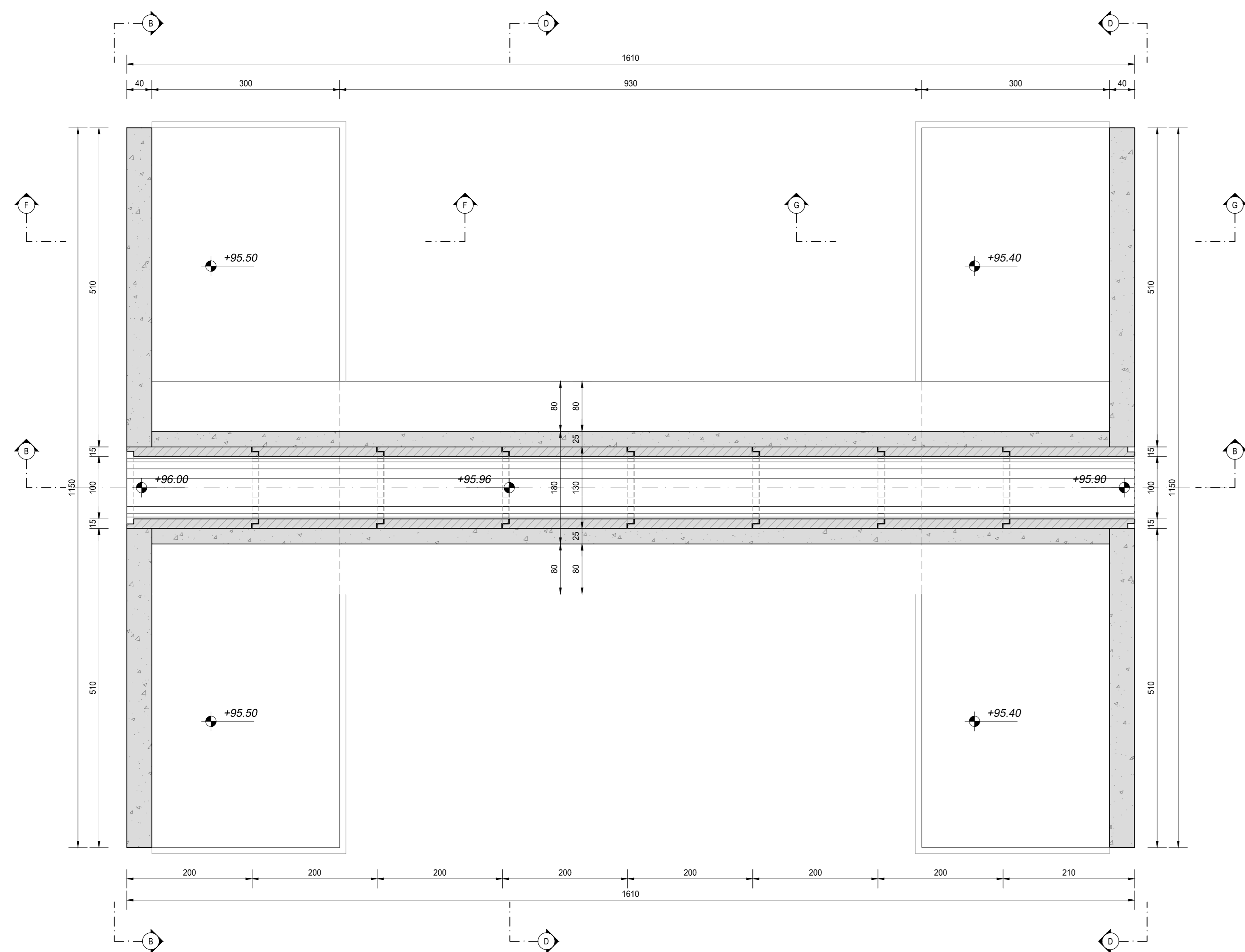
SEZIONE C-C  
SCALA 1:50



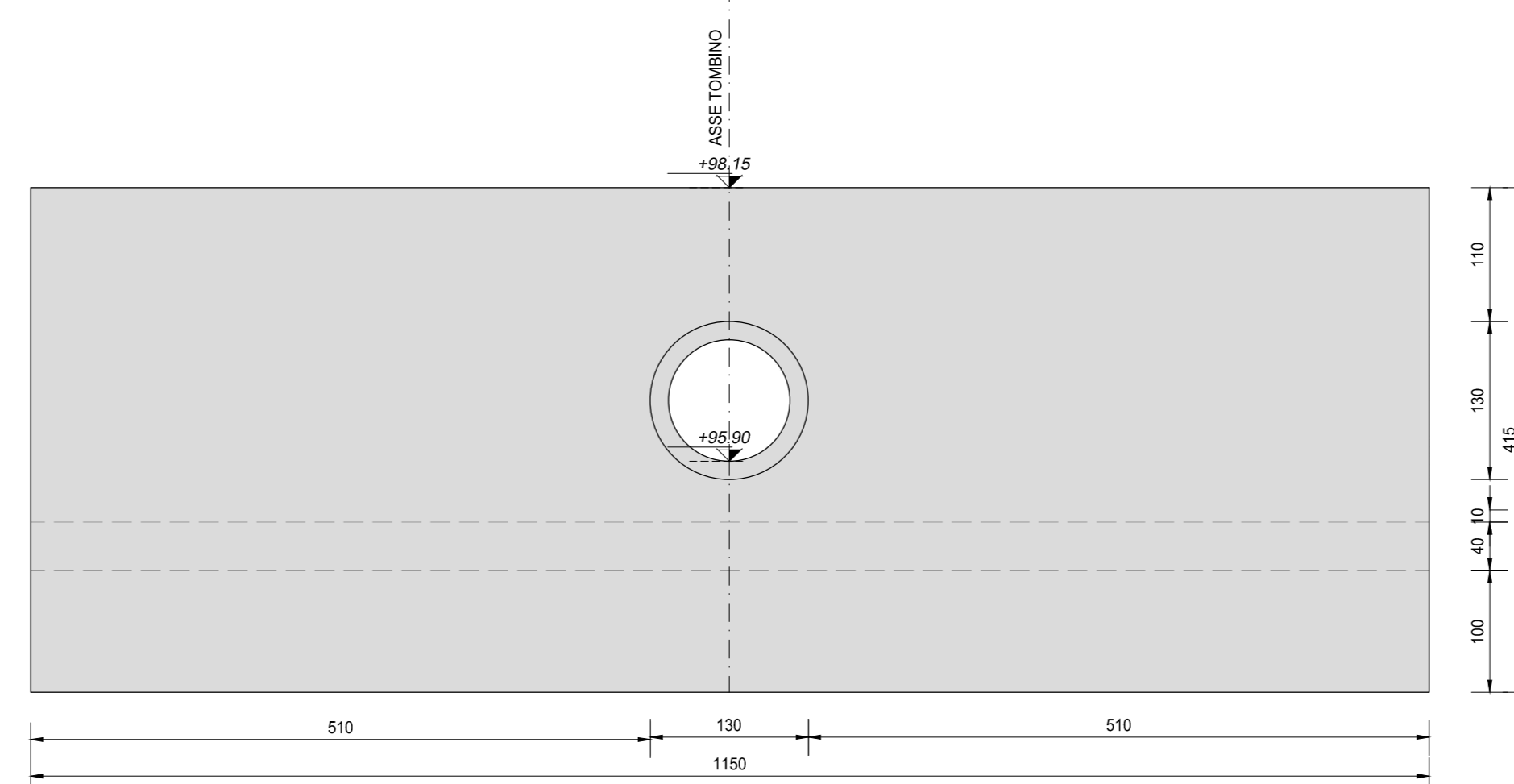
RICHIAMI AD ALTRI ELABORATI	
PER LA DEFINIZIONE DELLE CARATTERISTICHE DEI MATERIALI	T00TM00STRSC01
PER I DISEGNI TIPOLOGICI DEI TOMBINI CIRCOLARI CON PRESENZA DI MURI LINEARI ALL'IMBOCCO E ALLO SBOCO	T00TM00STRDI05
PER I DISEGNI TIPOLOGICI DEI TOMBINI CIRCOLARI CON PRESENZA STRADA STERRATA	T00TM00STRDI06
PER I DISEGNI TIPOLOGICI DEI TOMBINI CIRCOLARI PRESENZA DI MANUFATTO DI PARTIZIONE	T00TM00STRDI07
PER L'ARMATURA DEI TOMBINI CIRCOLARI E DEL RELATIVO BAULETTO	T00TM00STRAR08
PER L'ARMATURA MURO LINEARE ALL'IMBOCCO E/O ALLO SBOCO	T00TM00STRAR09
PER L'ARMATURA MURO SCATOLATO ALL'IMBOCCO E/O ALLO SBOCO	NON DI RIFERIMENTO PER QUEST'OPERA

**NOTE**  
TUTTE LE MISURE, SALVO CONTRARIA INDICAZIONE, SONO ESPRESSE IN CM  
LO SPESSORE DEL RICOPRIMENTO E MISURATO A PARTIRE DAL PIANO ASFALTO SINO ALL'ESTRADOSSO DELLA STRUTTURA PREFABBRICATA NEL PUNTO PIU' SFAVOREVOLE

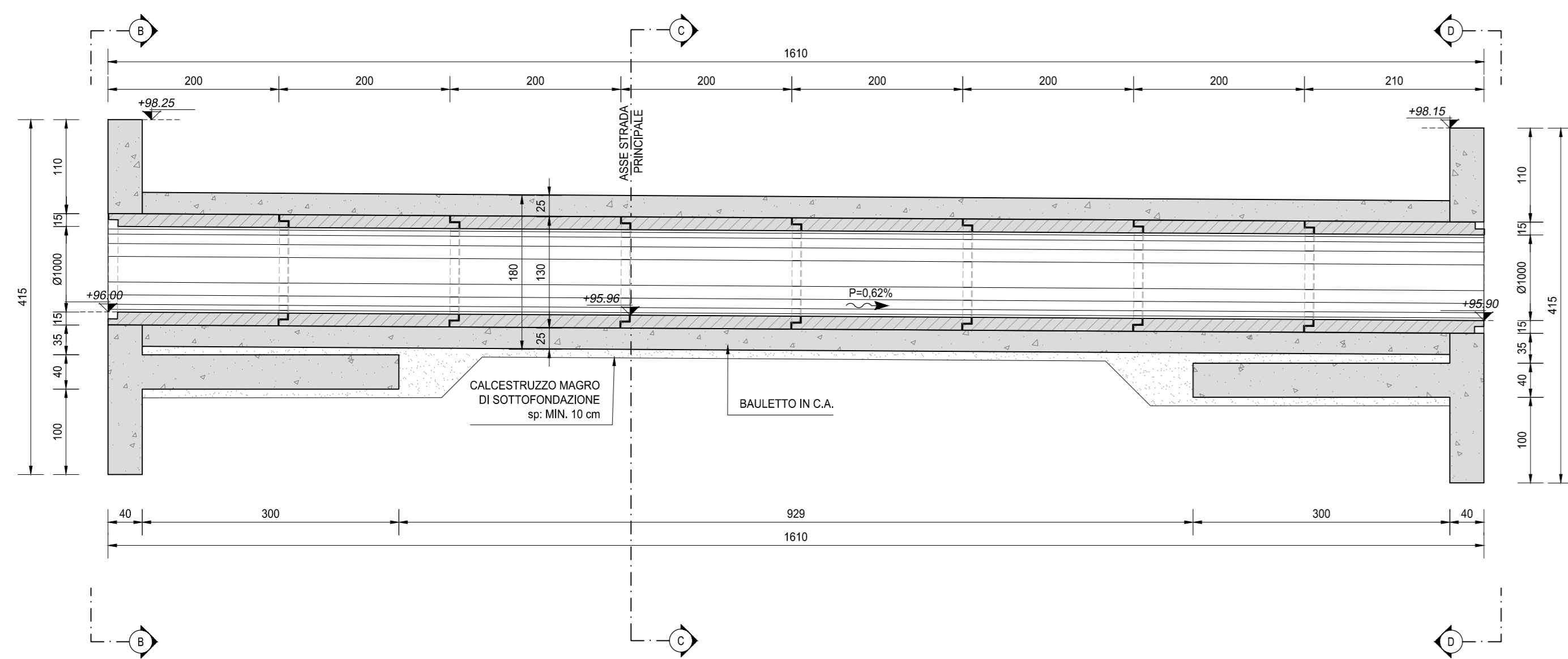
SEZIONE A-A  
SCALA 1:50



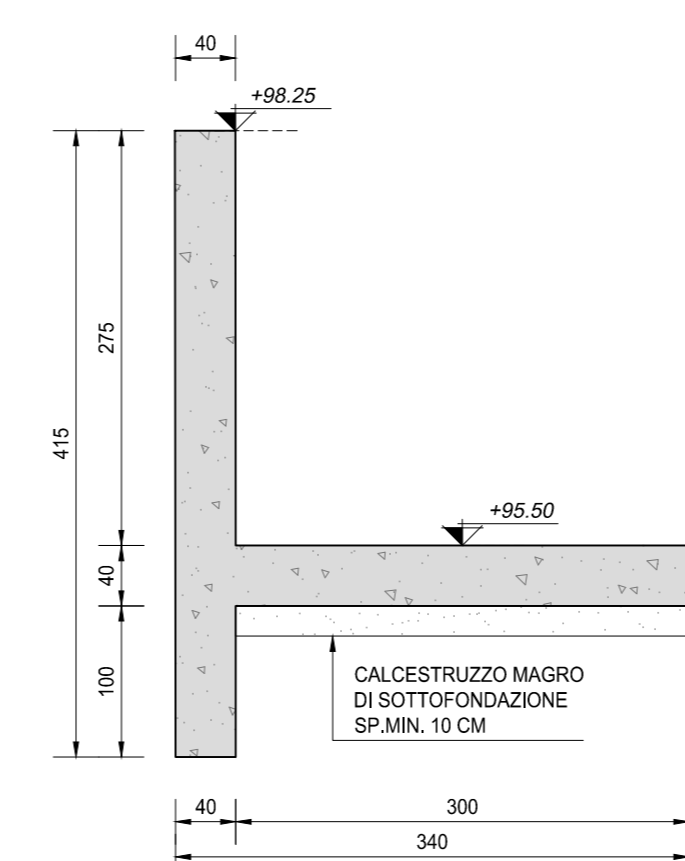
SEZIONE E-E  
SCALA 1:50



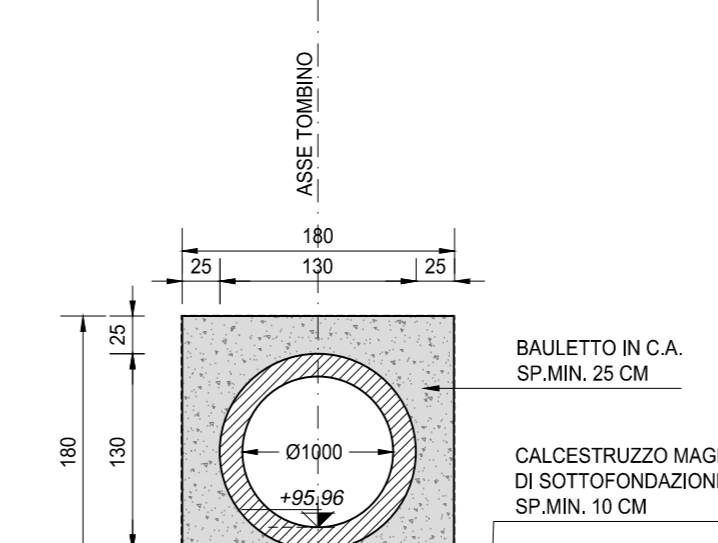
SEZIONE B-B  
SCALA 1:50



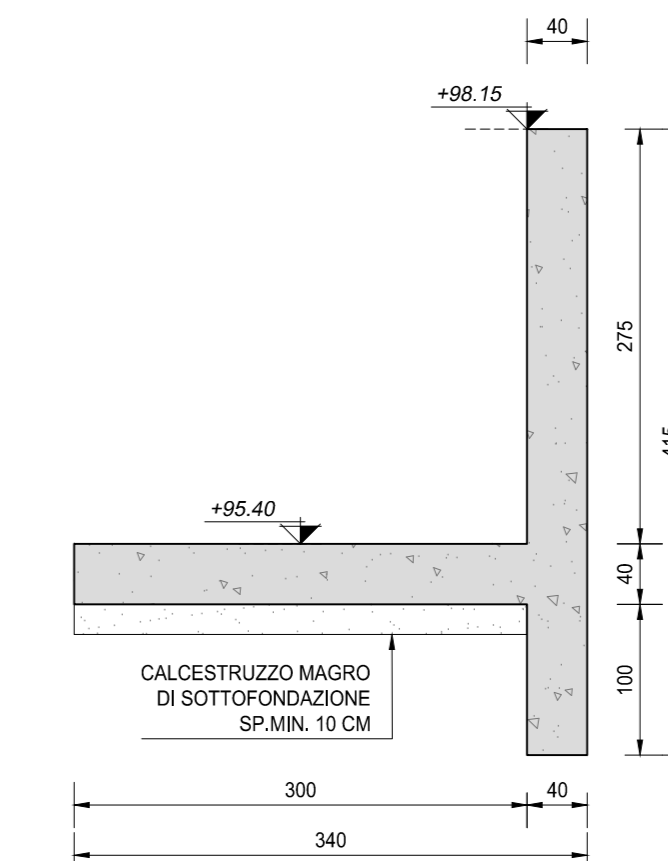
SEZIONE F-F  
SCALA 1:50



SEZIONE D-D  
SCALA 1:50



SEZIONE G-G  
SCALA 1:50



**ANAS S.p.A.**  
Direzione Progettazione e Realizzazione Lavori

**LAVORI DI COLLEGAMENTO TRA LA S.S.11 A MAGENTA E LA TANGENZIALE OVEST DI MILANO**

**VARIANTE DI ABBIATEGRASSO E ADEGUAMENTO IN SEDE DEL TRATTO ABBIATEGRASSO-VIGEVANO FINO AL PONTE SUL FIUME TICINO**

**1° STRALCIO DA MAGENTA A VIGEVANO - TRATTA C**

**PROGETTO ESECUTIVO**

<b>STUDIO CORONA</b>	<b>ING. RENATO DEL PRITE</b>	<b>ECOPLAN</b>	<b>EG</b>
Ing. Valerio Bassi	Ing. Renato Del Prite	Arch. Riccardo Fratini	Ing. Gabriele Scavoni
Ing. Flavio Viro	Ing. Marco Saverio	Prof. Ing. Luigi Montepi	Ing. Gianluca Cicirello
Ing. Valerio Bassi	Ing. Marco Saverio	Prof. Ing. Luigi Montepi	Ing. Gianluca Cicirello

**VISTO IL RESPONSABILE DEL PROCEDIMENTO**  
G. Pizzarello

**INTEGRATORE DELLE PRESTAZIONI SPECIALISTICHE**  
Ing. Valerio Bassi

**GEOLOGO**  
Prof. Ing. Luigi Montepi

**IL COORDINATORE DELLA SICUREZZA IN FASE DI PROGETTAZIONE**  
Ing. Gianluca Cicirello

**LCS03**

**L - PROGETTO STRUTTURALE - TOMBINATURE IDRAULICHE**  
LCS - TM68 - TOMBINO CIRCOLARE Ø1000 ALLA PROGR. KM 0+004 SV13

CARPENTERIA

CODICE PROGETTO	NOME FILE	REVISIONE	SCALA
PROGETTO: LO203	LCS03-S13TM68STRCP01_A.dwg	A	1:50
ELAB: E 1801	CODE ELAB: S13TM68STRCP01		

REV.	DESCRIZIONE	DATA	REDATTO	VERIFICATO	APPROVATO
A	EMMISSIONE A SEGUITO DI RAPPORTO INTERMEDIO DI VERIFICA (TOP-C/8601-14-ATE-SA-0001)	FEBBRAIO 2019	ING. GIUSEPPE CRETA	ING. GAETANO SANIERI	ING. VALERIO BASSI