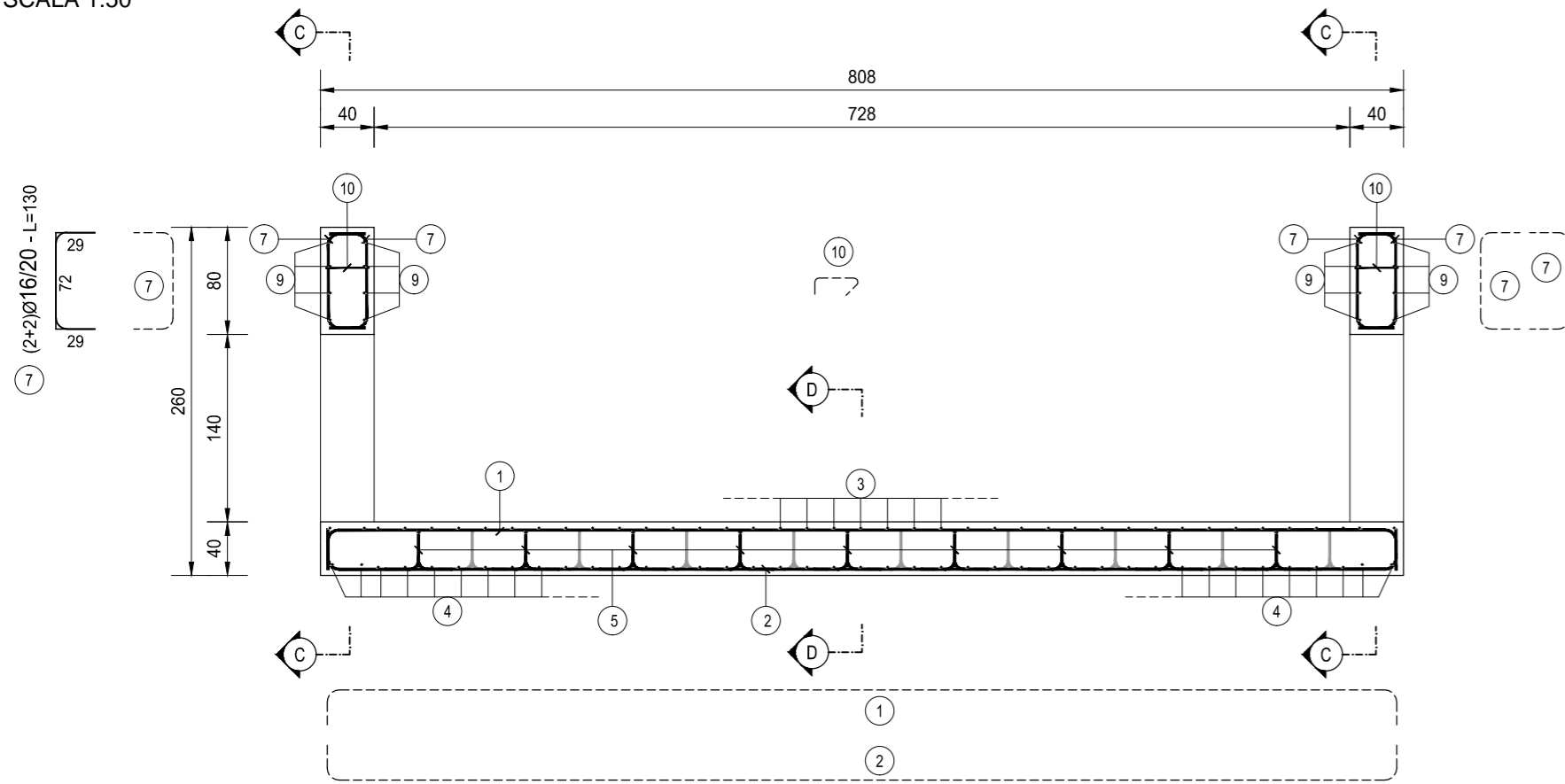
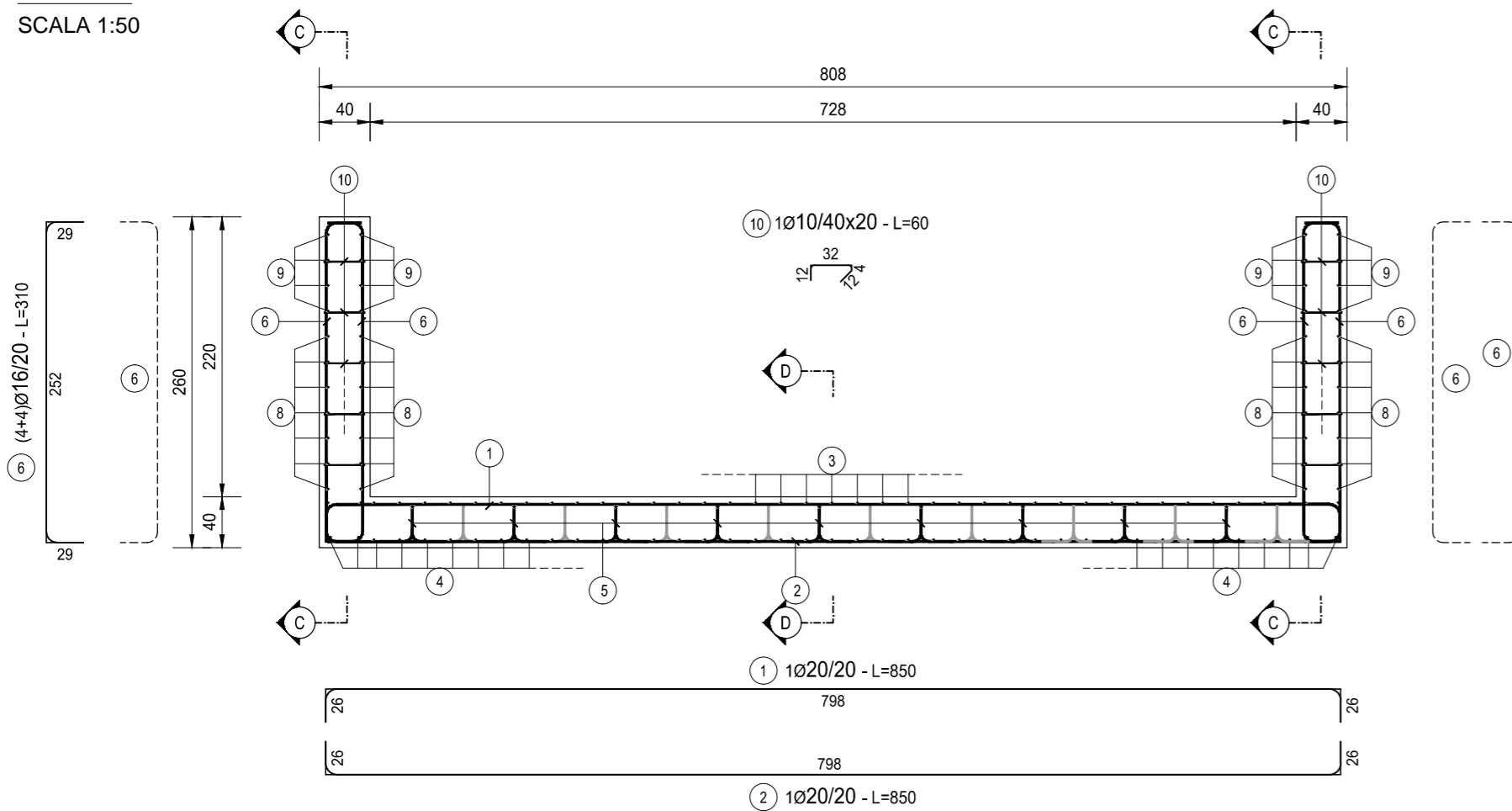


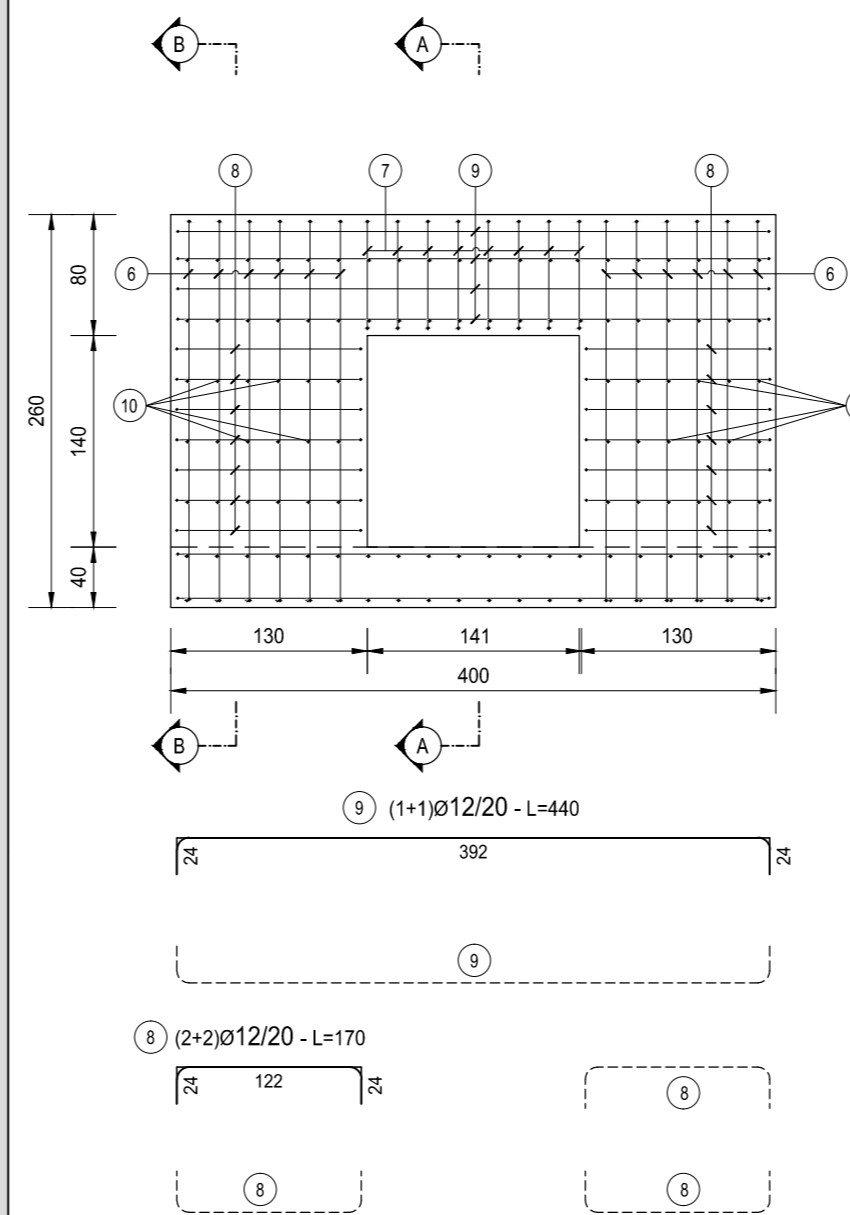
**SEZ. A-A**  
SCALA 1:50



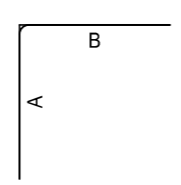
**SEZ. B-B**  
SCALA 1:50



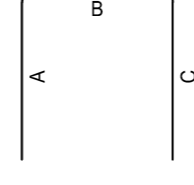
**SEZIONE C-C**  
SCALA 1:50



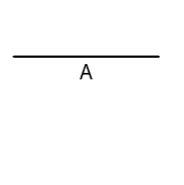
**FERRI TIPO A**



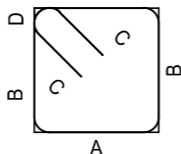
**FERRI TIPO B**



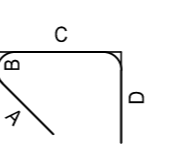
**FERRI TIPO C**



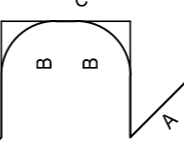
**FERRI TIPO D**



**FERRI TIPO E**



**FERRI TIPO F**



**SEZIONE D-D**  
SCALA 1:25

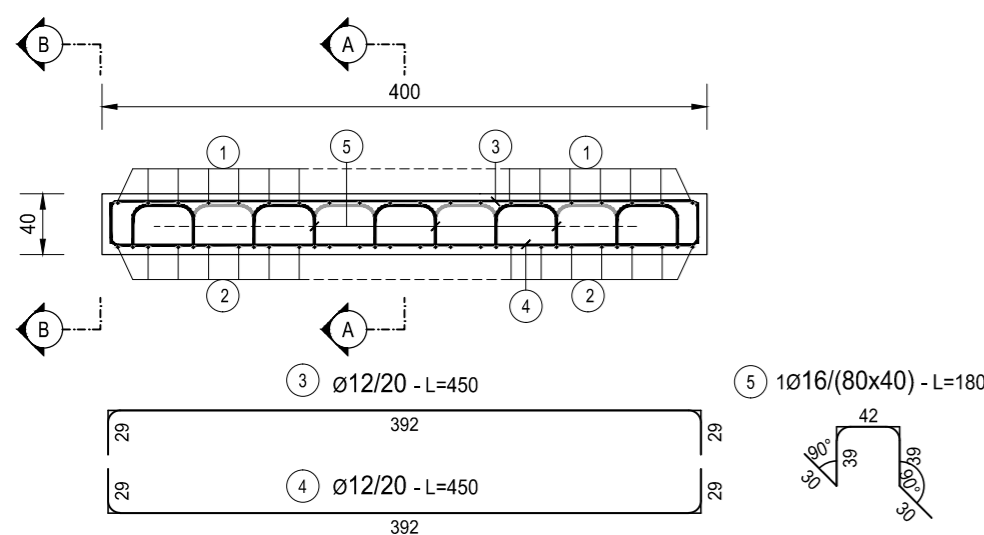


TABELLA FERRI MURO												
TIPO	POS	NOTA	φ [mm]	PASSO [cm]	A [cm]	B [cm]	C [cm]	D [cm]	L [cm]	N. Bar.	L.TOT [cm]	KG
B	1	1	20	20	26	798	26	-	850	20	17000	419,03
B	2	1	20	20	26	798	26	-	850	20	17000	419,03
B	3	1	12	20	29	392	29	-	450	41	18450	163,72
B	4	1	12	20	29	392	29	-	450	41	18450	163,72
B	6	4+4	16	20	29	252	29	-	310	48	14880	234,74
B	7	2+2	16	20	29	72	29	-	130	32	4160	65,63
B	8	4+4	12	20	24	122	24	-	170	56	9520	84,48
B	9	2+2	12	20	24	392	24	-	440	16	7040	62,47
E	10	1	10	40x20	12	4	32	12	60	152	9120	56,20
F	5	1	16	80x40	30	39	42	-	180	90	16200	255,56
<b>PESO TOTALE ARMATURA [kg]</b>											<b>1.924,57</b>	

TABELLA RIEPILOGATIVA ELEMENTI		
ELEMENTO	L.TOT [cm]	KG
FONDAZIONE	87100	1421,06
ELEVAZIONE	44720	503,51
<b>TOT (KG)</b>		<b>1924,57</b>

TABELLA RIEPILOGATIVA DIAMETRI		
φ [mm]	L.TOT [cm]	KG
10	9120	56,20
12	53460	474,38
16	35240	555,92
20	34000	838,07
<b>TOT (KG)</b>		<b>1.924,57</b>

**NOTE**

TUTTE LE MISURE, SALVO CONTRARIA INDICAZIONE, SONO ESPRESSE IN CM

COPRIFERRO NETTO PARI A 4CM

**RICHIAMI AD ALTRI ELABORATI**

PER LA DEFINIZIONE DELLE CARATTERISTICHE DEI MATERIALI

**L0101 - T00TM00STRSC01**



**LAVORI DI COLLEGAMENTO TRA LA S.S.11 A MAGENTA E LA TANGENZIALE OVEST DI MILANO**

**VARIANTE DI ABBIATEGRASSO E ADEGUAMENTO IN SEDE DEL TRATTO ABBIATEGRASSO-VIGEVANO FINO AL PONTE SUL FIUME TICINO**

**1° STRALCIO DA MAGENTA A VIGEVANO - TRATTA C**

**PROGETTO ESECUTIVO**

<b>STUDIO CORONA</b> Ing. Renato Vaira Ordine degli Ingeg. di Torino e Provincia n° 4953 (W)	<b>ING. RENATO DEL PRETE</b> Ing. Renato Del Prete Ordine degli Ingeg. di Bari e provincia n° 5073	<b>ECOPLAN</b> Arch. Nicoletta Frattini Ordine degli Arch. di Torino e provincia n° A-8433	<b>EGG</b> EGG Engineering & Graphics S.r.l. Ing. Gabriele Inocenzi Ordine degli Ingeg. di Roma e provincia n° A-12192
<b>UNING</b> Società designata: GA&M. Prof. Ing. Matteo Ranieri Ordine degli Ingeg. di Bari e provincia n° 1137	<b>SETAC</b> Srl Servizi & Engineering Trasporti Ambiente Costruzioni Prof. Ing. Luigi Monterisi Ordine degli Ingeg. di Bari e provincia n° 1771	<b>ARKE</b> INGEGNERIA S.r.l. Ing. Giocchino Angarano Ordine degli Ingeg. di Bari e provincia n° 6970	<b>DOTT. GEOL. DANILO GALLO</b> Dott. Geol. Danilo Gallo Ordine dei Geologi della Regione Puglia n° 534
VISTO: IL RESPONSABILE DEL PROCEDIMENTO Dott. Ing. Giuseppe Danilo MALGERI	INTEGRATORE DELLE PRESTAZIONI SPECIALISTICHE Ing. Valerio BAJETTI	GEOLOGO Prof. Ing. Geol. Luigi MONTERISI	IL COORDINATORE DELLA SICUREZZA IN FASE DI PROGETTAZIONE Ing. Gianluca CICIRIELLO

**LCT02**

**L - PROGETTO STRUTTURALE - TOMBINATURE IDRAULICHE**  
**LCT - TM69 - TOMBINO SCATOLARE 100x100 ALLA PROGR. KM 0+800**  
**ARMATURA MANUFATTO AD "U"**

CODICE PROGETTO	NOME FILE	REVISIONE	SCALA:
PROGETTO: <b>LO203</b> LIV. PROG. <b>E</b> N. PROG. <b>1801</b>	LCT02-T00TM69STRAR01_A.dwg	<b>A</b>	<b>1:50</b>
CODICE ELAB. <b>T00TM69STRAR01</b>			

C					
B					
A	EMISSIONE A SEGUITO DI RAPPORTO INTERMEDIO DI VERIFICA ITCF-C186001-14-ATF-RA-00001	FEBBRAIO 2019	ING. GIUSEPPE CRISA	ING. GAETANO RANIERI	ING. VALERIO BAJETTI
REV.	DESCRIZIONE	DATA	REDATTO	VERIFICATO	APPROVATO