

TAVOLA 3A

- Confine del piano di area
- Zone urbanizzate (prg vigenti)
- Aree produttive (prg vigenti)

- ECOSISTEMA**
- Variazioni della qualità dell'aria (S-IAP<10 elevato inquinamento atmosferico)
- Corridoio di difesa dall'inquinamento acustico
- Sito con impianti ad alto rischio
- Siti con impianti di lavorazione e/o trattamento dei rifiuti
- Cave attive
- Cave dismesse
- Aree di riequilibrio dell'ecosistema

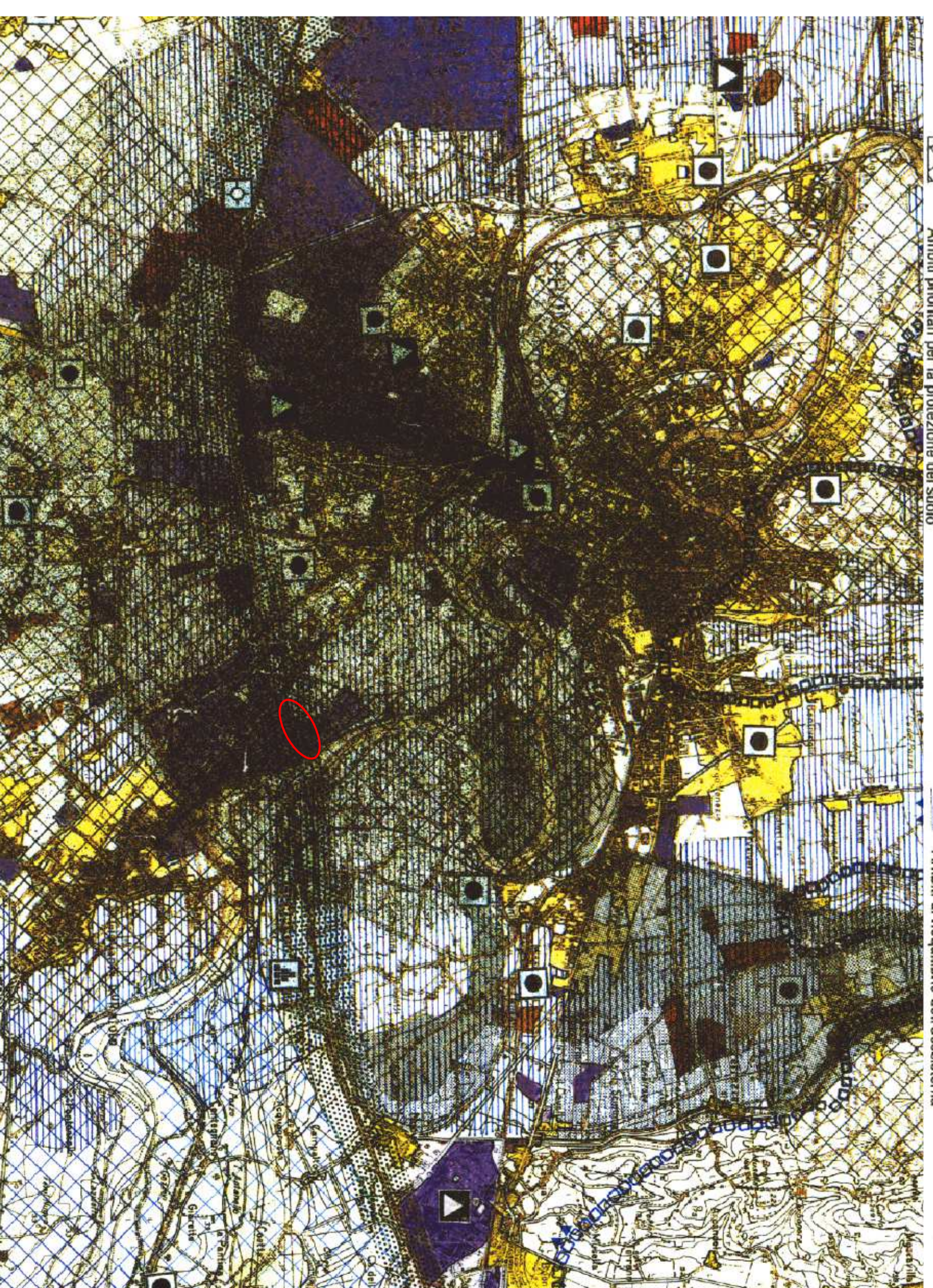


TAVOLA 2A

- Fascia di ricarica degli acquiferi
- limite settentrionale della zona di ricarica degli acquiferi
- limite meridionale della zona di ricarica degli acquiferi
- Acque potabili
- Acque di risorgiva
- Aree esondabili

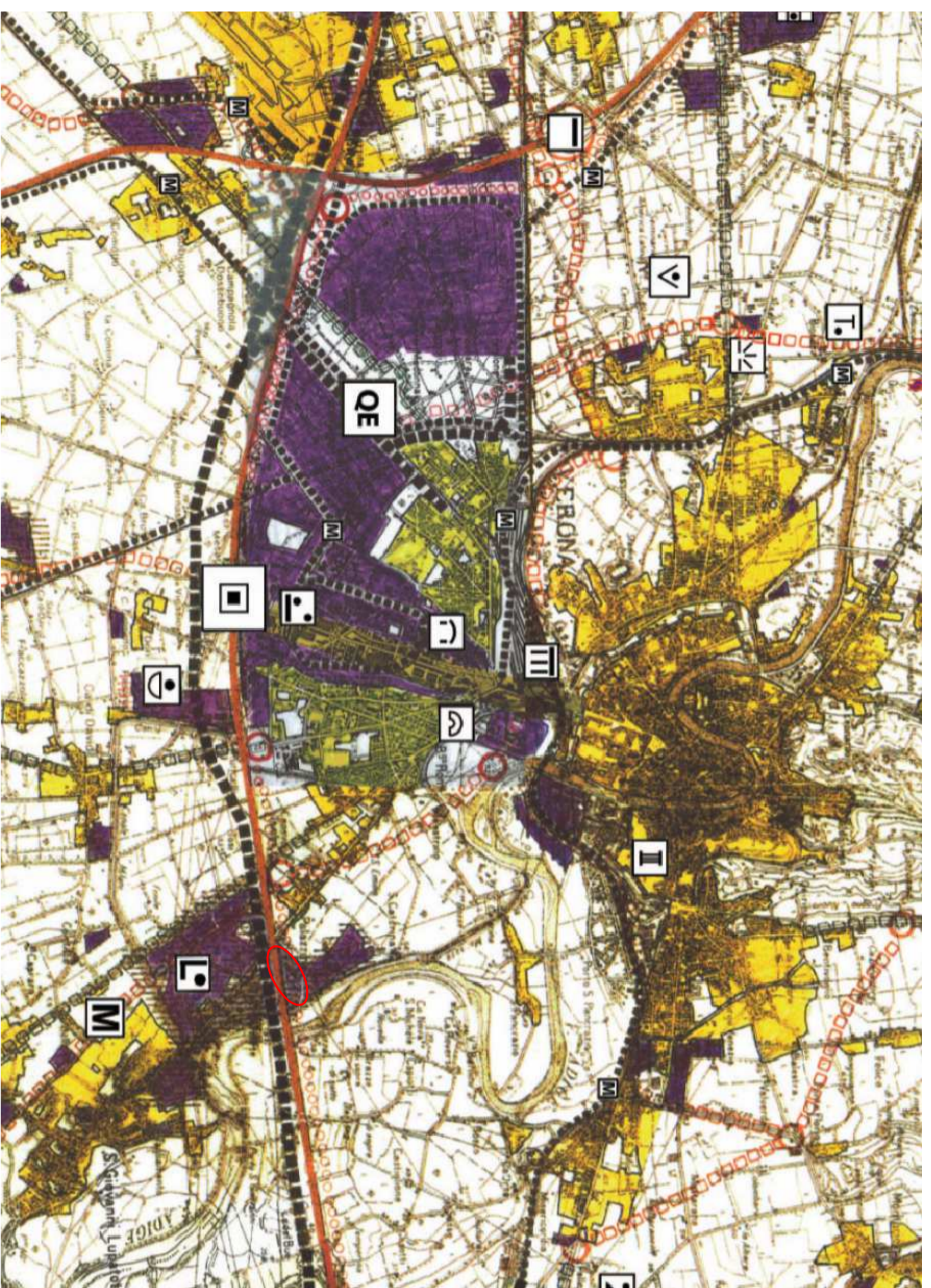
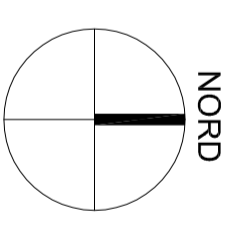


TAVOLA 1A

- Confine del piano di area
- Zone urbanizzate (prg vigenti)
- Aree produttive (prg vigenti)
- Aree aeroportuali, Aeroporto Carlo
- Aree aeroportuali, Aeroporto Boscomantico
- Autostrade, caselli, svincoli e nodi
- Strada compianata
- Viabilità di connessione territoriale
- Viabilità da riqualificare
- Linea ferroviaria ad alta velocità
- Linee ferroviarie
- Linea metropolitana di superficie
- Ambienti produttivi di sviluppo
- Ambienti produttivi da riconvertire
- Ambienti produttivi da ottimizzare

- SISTEMA RELAZIONALE E DELLE INFRASTRUTTURE DELLA MOBILITA'**
- Aree aeroportuali, Aeroporto Carlo
- Aree aeroportuali, Aeroporto Boscomantico
- Autostrade, caselli, svincoli e nodi
- Strada compianata
- Viabilità di connessione territoriale
- Viabilità da riqualificare
- Linea ferroviaria ad alta velocità
- Linee ferroviarie
- Linea metropolitana di superficie
- Ambienti produttivi di sviluppo
- Ambienti produttivi da riconvertire
- Ambienti produttivi da ottimizzare



Aree d'intervento

REGIONE DEL VENETO

Giunta Regionale

PIANO DI AREA QUADRANTE EUROPA - VERONA

PROGETTISTA
BETTIOLI ING. LINO S.R.L.
 Via S. Maria Maddalena, 2 - 37072 Spresiano (VI)
 Tel. 0445/360000 - Fax 0445/360001
 E-mail: bettioli@bettioliing.it

COMITENTE
mecareti
 ENERGIA E GAS

REVISIONI		TIPOLOGIA DELL'ELABORATO	
N.	DATA	DESCRIZIONE	ELABORATO DA
00	09/04/2019	Primo esabordo	S. Zamboni
			Enrica Di Luca
			Valerio Di Luca
			G. Basso

Progetto Definitivo
PDMGR19H924D07

IL PROGETTISTA
PIANO Tecnico delle Opere

Varianze tra i sostegni n. 27 e n. 29 della linea L.57 a 132 kV "Reactive SUD - Cd del Bue"
 Estratti dal Piano di Area "Quadrante Europa"

NOME DEL FILE	SCALA CAD	FORMATO	SCALA	FOGLIO
PDMGR19H924D07_00.dwg	1 unità = 1 m	A1	1:50000	1 / 1

Questo documento contiene informazioni di proprietà intellettuale di Mecareti. È vietata qualsiasi forma di riproduzione o di divulgazione senza permesso scritto dalla Mecareti. This document contains information proprietary to Mecareti and it will have to be used exclusively for the purposes for which it was originally intended. Wholesale copies of drawings or reproduction without the written permission of Mecareti is prohibited.