

LAMPINO WIND S.r.l.
Corso Venezia 37 – 20121 Milano (MI)

**PROGETTO DEFINITIVO
PER LA REALIZZAZIONE DI UN PARCO EOLICO
NEL COMUNE DI ORTANOVA (FG)
IN LOCALITA' "LAMPINO"**



Tecnico
ing. Danilo Pomponio

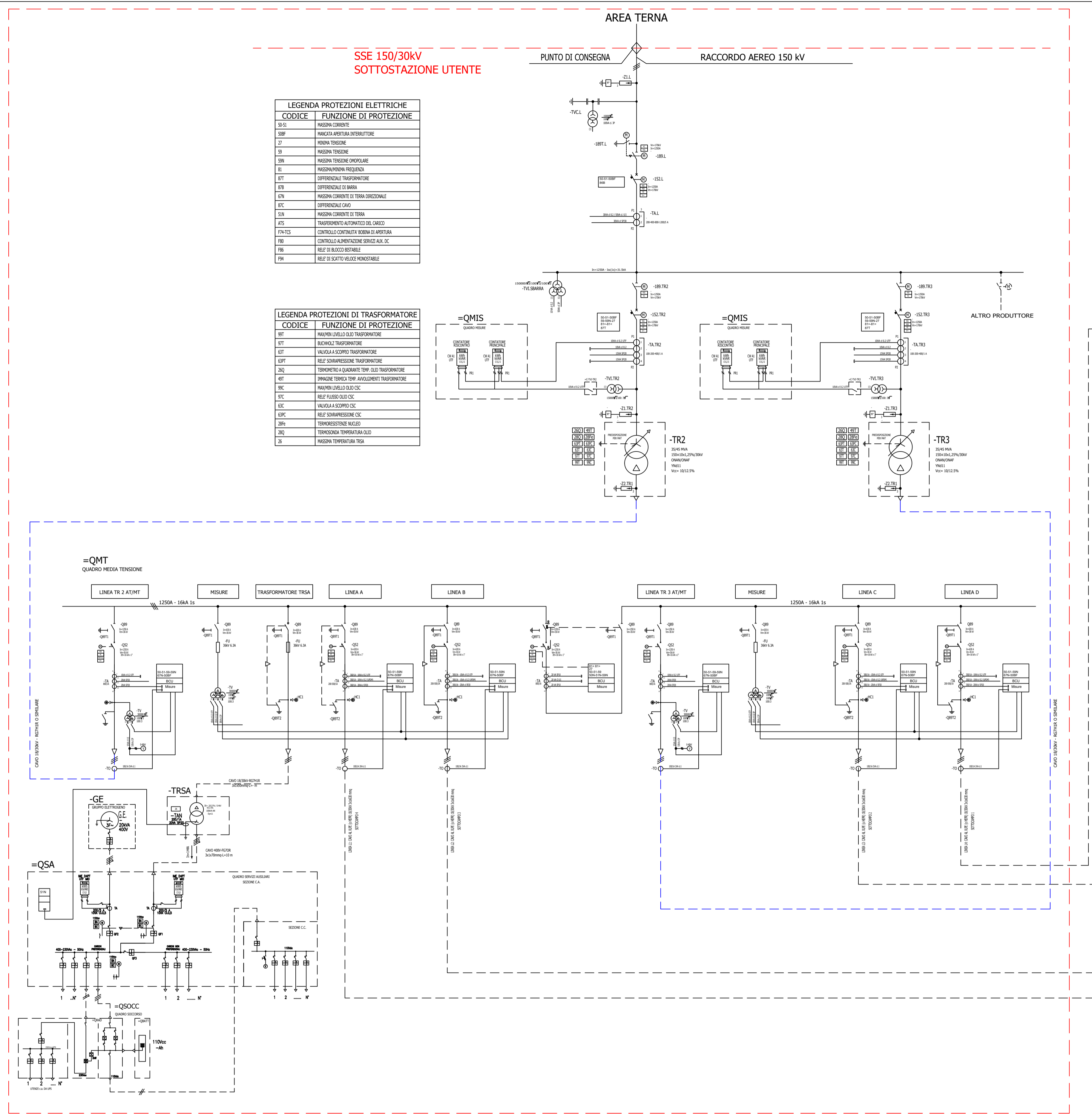
Collaborazioni
ing. Milena Migliorico
ing. Antonio Crisafulli
ing. Tommaso Mancini
ing. Giovanna Scuderi
ing. Dionisio Staffieri
ing. Giuseppe Federico Zingarelli
geom. Francesco Mangino
geom. Claudio A. Zingarelli

Responsabile Commessa
ing. Danilo Pomponio

AGENZIA CON SISTEMI CERTIFICATI
CON ISO 9001:2015
CON ISO 14001:2015
CON ISO 45001:2018
CERTIFICATE BY CERTQUALITY

| TAVOLA | TITOLO | COMMESSA | TIPOLOGIA |
|------------|-----------------------------------|---------------------|-----------------------------|
| E04 | SCHEMA ELETTRICO UNIFILARE | 19046 | D |
| REVISIONE | | CODICE ELABORATO | |
| 00 | | DW19046D-E04 | |
| FOGLIO | | SOSTITUISCE | SOSTITUITO DA |
| 1/1 | | | |
| REV | DATA | MODIFICA | NOME FILE |
| 00 | 30/06/2019 | Emissione | Mancini Crisafulli Pomponio |
| 01 | | | |
| 02 | | | |
| 03 | | | |
| 04 | | | |
| 05 | | | |

Disegno elaborato con sistema AUTOCAD. È vietata la modifica manuale. Mod. P-20141 rev.2 22.08.19



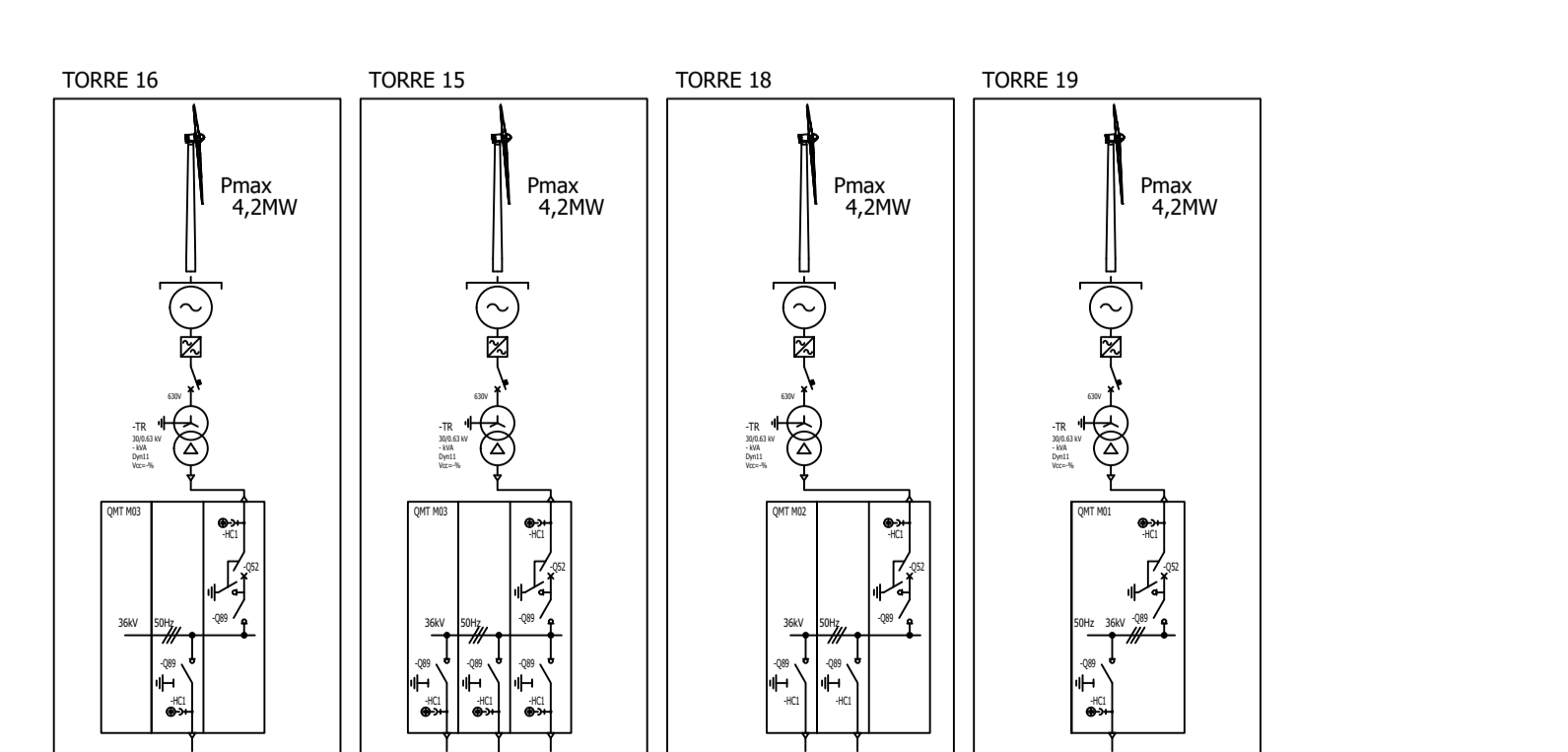
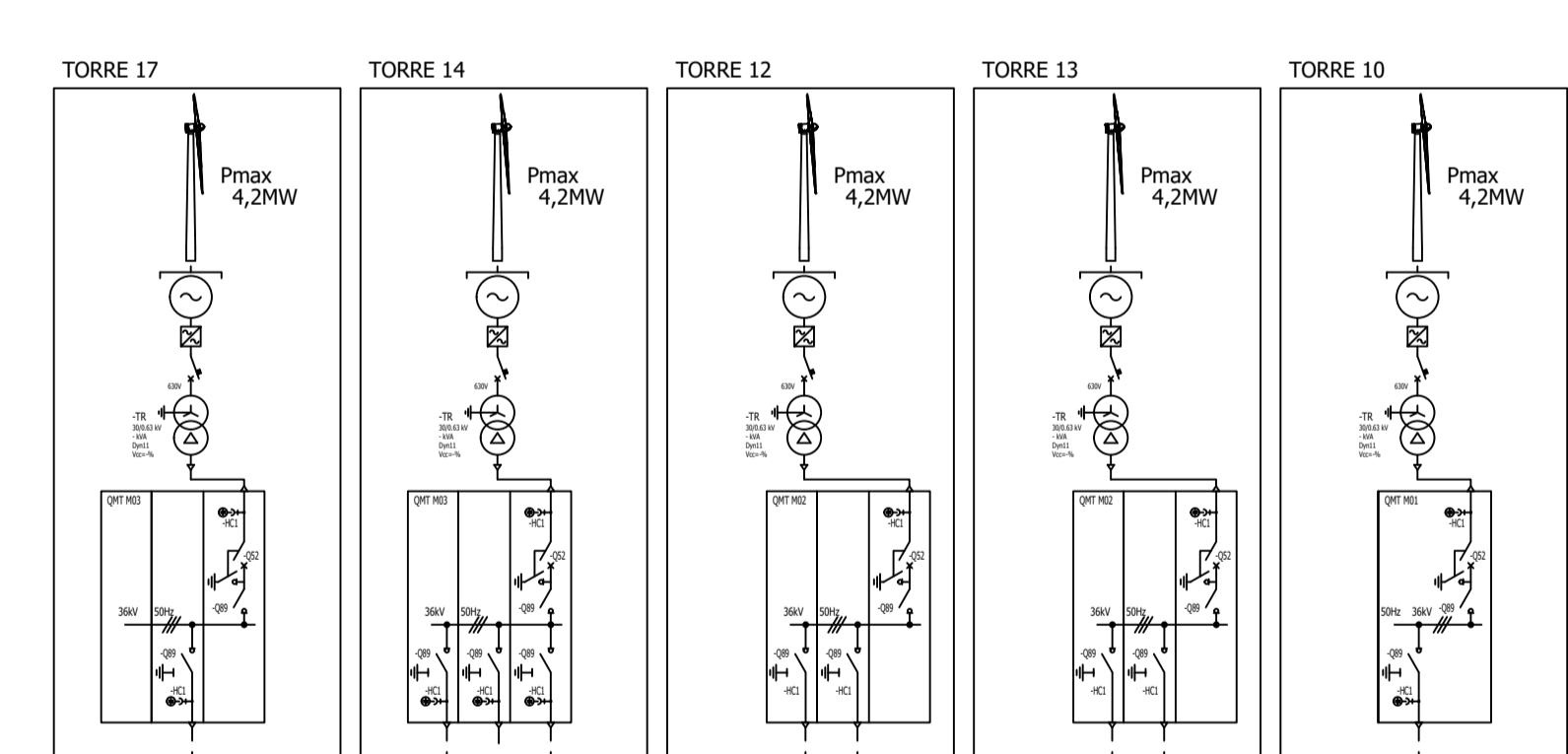
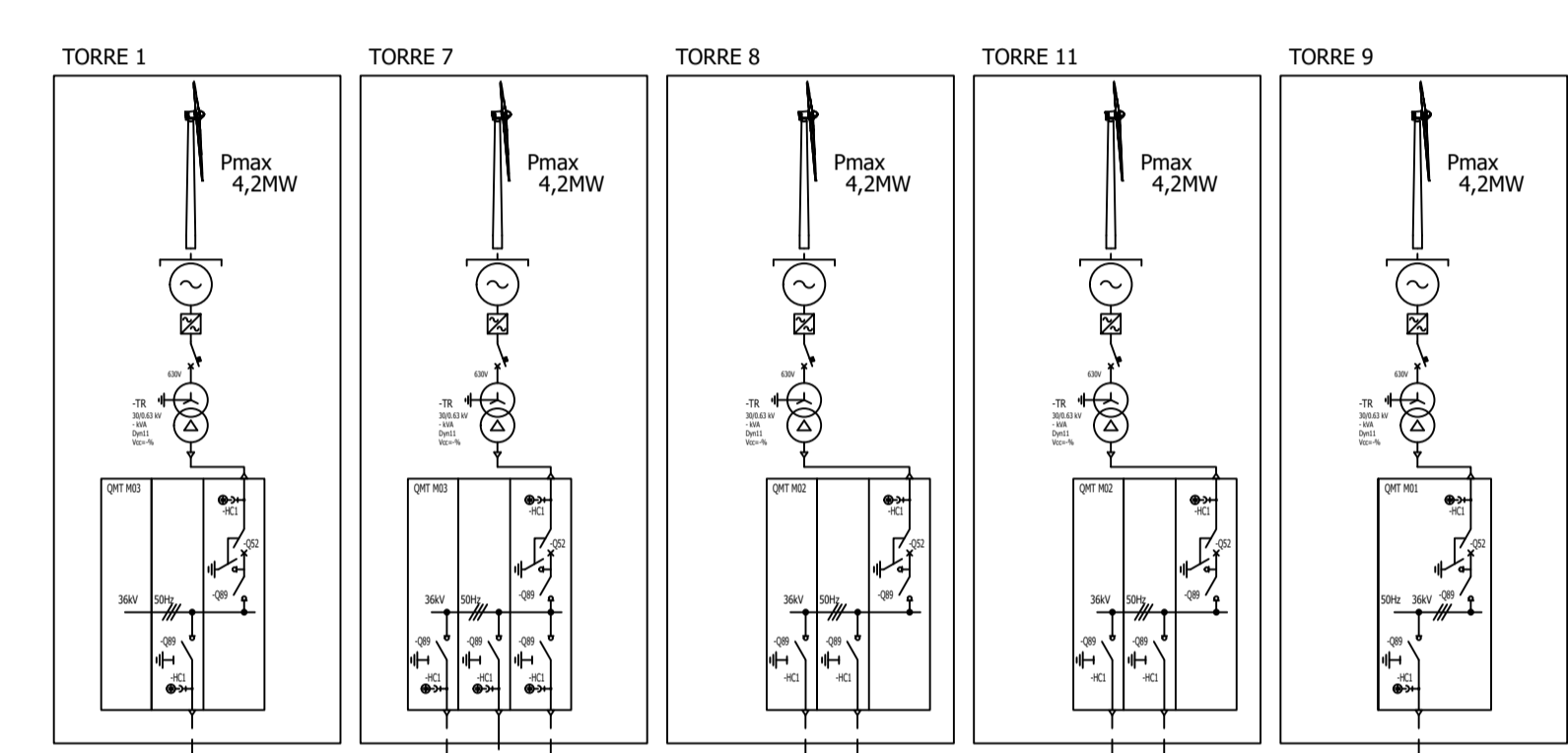
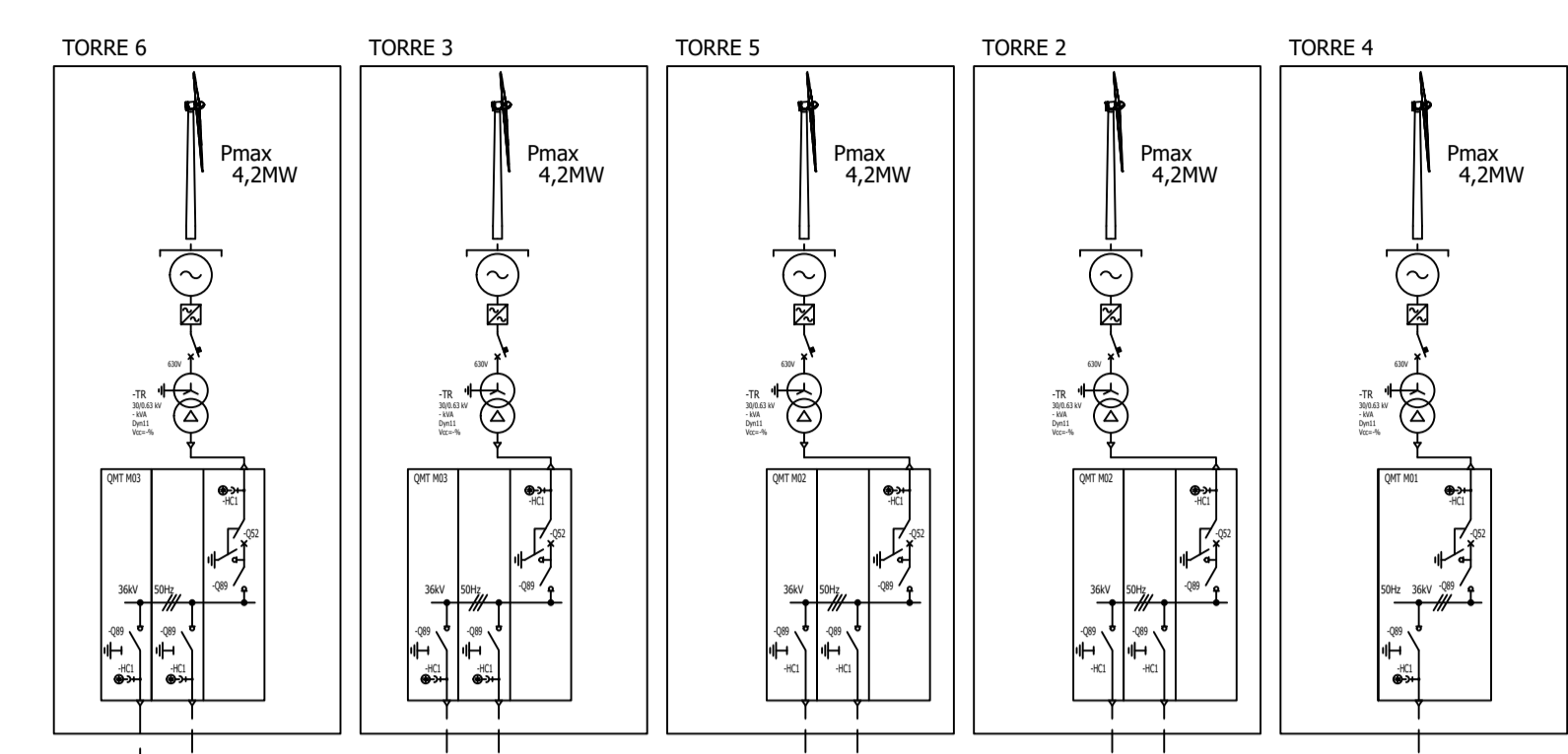
LEGENDA PROTEZIONI ELETTRICHE

| CODICE | FUNZIONE DI PROTEZIONE |
|--------|---|
| 30-51 | MAGNETO CONDOTTORE |
| 50P | MAGNETO APERTO AL INTERRUPTORE |
| 57 | MAGNETO TRONCO |
| 59 | MAGNETO TRONCO |
| 52N | MAGNETO TRONCO PROPOSIZIONE |
| 51 | MAGNETO TRONCO RESIDENZIALE |
| 57T | DIFFERENZIALE TRASFORMAZIONE |
| 57S | DIFFERENZIALE A SERRA |
| 57N | MAGNETO CONDOTTORE DI TERZA INDIRIZIONALE |
| 57C | DIFFERENZIALE CARGO |
| 57B | MAGNETO CONDOTTORE DI TERZA |
| 42S | TRASFORMAZIONE AUTOMATICA DEL CARICO |
| FN-51S | CONTROLLO CONTINUITA' SERRA ALLA APERTURA |
| 58 | CONTROLLO ALIMENTAZIONE SERVO A.S. DC |
| 78 | RELE DI BLOCCO INSTABILE |
| 79 | RELE DI SCATTO VELOCITA' MONOSTABILE |

LEGENDA PROTEZIONI DI TRASFORMATORE

| CODICE | FUNZIONE DI PROTEZIONE |
|--------|---|
| 57T | MAGNETO TRONCO |
| 57T | VALVOLA A SCOPPIO TRASFORMATORE |
| 57T | RELE SORVEGLIANZA TRASFORMATORE |
| 202 | TERMOSTATO AUTOMATICO TEM. OIL TRASFORMATORE |
| 57T | SPINACCE TERMICHE TEMP. ANGOLI/DEG. TRASFORMATORE |
| 57C | MAGNETO LINEALE OIL-DC |
| 57C | RELE FUSO OIL-DC |
| 57C | VALVOLA A SCOPPIO OIL-DC |
| 57C | RELE SORVEGLIANZA OIL-DC |
| 205 | TERMOSTATO NUCLEO |
| 202 | TERMOSTATO TEMPERATURA OIL |
| 26 | MAGNETO TEMPERATURA TISA |

NOTE:
1) TUTTE LE GRANDEZZE NOMINALI DELLE APPARECCHIATURE SONO PRELIMINARI E POTREBBERO SUBIRE VARIAZIONI IN FASE ESECUTIVA
2) PER QUANTO RIGUARDA I CAVI NON "CPR", SE IMMESSI SUL MERCATO DOPO IL 01/07/2017, DOVRANNO ESSERE SOSTITUITI CON CAVI "CPR" CORRISPONDENTI, QUALORA DISPONIBILI SUL MERCATO PRIMA DELL'ESECUZIONE DELL'IMPIANTO (D.LGS N 106 DEL 16/06/2017)



PARCO EOLICO