


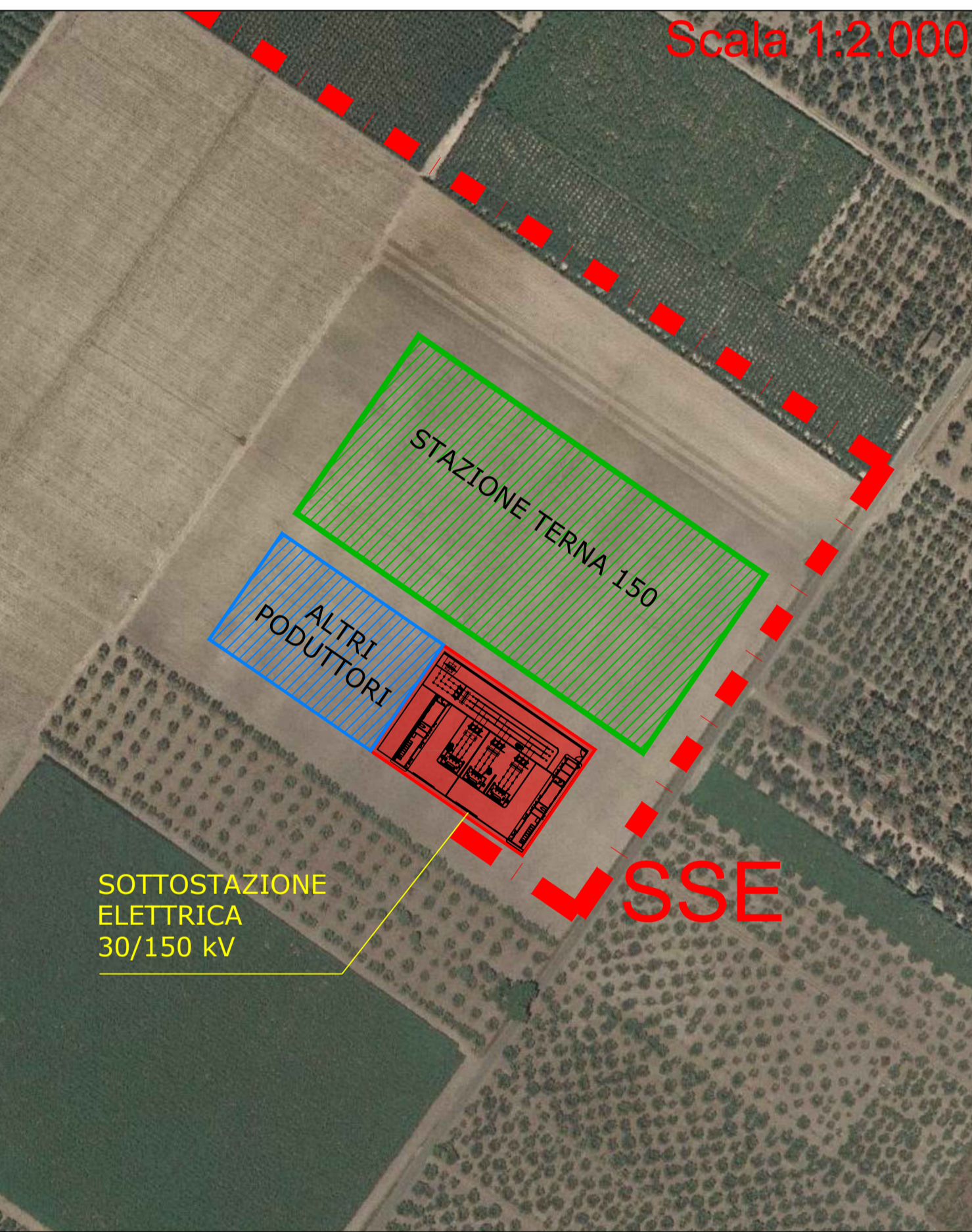


Legenda

-  Aerogeneratore
-  Elettrodotto interrato
Interno al Parco Eolico
-  Elettrodotto interrato
Esterno al Parco Eolico



LAMPINO WIND S.r.l.
Corso Venezia, 37 - 20121 Milano

**PROGETTO DEFINITIVO
PER LA REALIZZAZIONE DI UN PARCO EOLICO
NEL COMUNE DI ORTANOVA (FG) IN LOCALITA'
"LAMPINO"**



Tecnico
ing. Danilo Pomponio

Collaborazioni
ing. Milena Migliorico
ing. Antonio Cristofoli
ing. Tommaso Mancini
ing. Giovanna Scuderi
ing. Dionisio Saffari
ing. Giuseppe Federico Zingarelli
ing. Francesco Mangino
ing. Claudio A. Zingarelli

Responsabile commessa
ing. Danilo Pomponio

TAVOLA	TITOLO	COMMESSA	TIPOLOGIA
E07	Planimetria su Ortofoto	19046	D
REVISIONE	Inquadramento Cavidotto MT Esterno	CODICE ELABORATO	DW19046D.E07
00		SOSTITUISCE	ISOSTITUITO DA
FOGLIO		NOME FILE	SCALA
1/1		DW19046D.E07	15.000
REV	DATA	MODIFICA	DESIGNATO
01	29/06/2019	Emissione	Elaborato
02			
03			
04			
05			

Scala 1:5.000