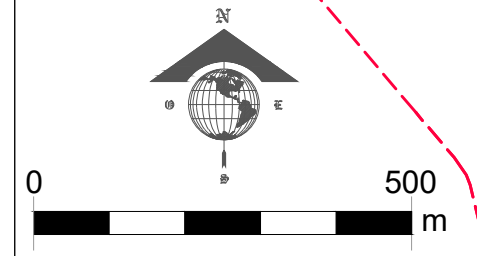
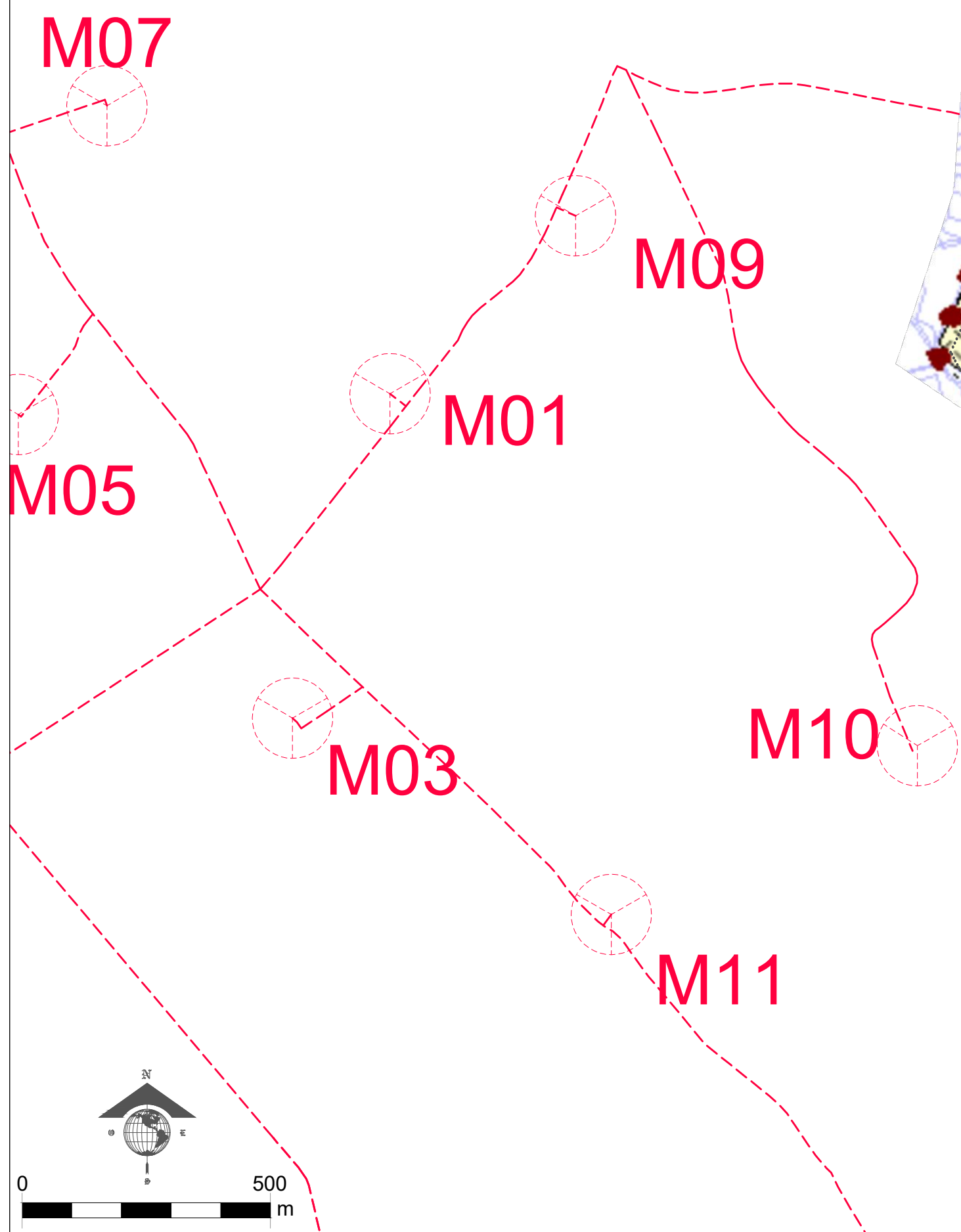


Comune di Mesagne

Comune di Brindisi



LEGENDA

	STAZIONE TERNA ESISTENTE "BRINDISI SUD"
	TRACCIATO CAVIDOTTO
	SOTTOSTAZIONE EON
	SOTTOSTAZIONE DI CONDIVISIONE
	SOTTOSTAZIONE ALTRI PRODUTTORI
	AEROGENERATORI
	PLINTO DI FONDAZIONE
	PIAZZOLE DI MONTAGGIO
	AREA TEMPORANEA DI STOCCAGGIO PALE
	AREA PER MONTAGGIO GRU SOVRAPPOSTA A STRADA D'ACCESSO
	AREA TEMPORANEA PER MONTAGGIO GRU
	NUOVA VIABILITA'
	INTERVENTI DI ADEGUAMENTO DELLA VIABILITA' ESISTENTE
	INTERVENTI DI ADEGUAMENTO SU VIABILITA' ESISTENTE CON SUCCESSIVO RIPRISTINO
Base: Piano Regolatore Generale Comune di Brindisi Zonizzazione	
	ZONA E - Agricola
	ZONA F1 - Attrezzature urbane
	ZONA F4 - Parchi urbani e rispetto assoluto

 Comune di Brindisi	 REGIONE PUGLIA	 Comune di Mesagne (BR)			
Committente: e-on E.ON CLIMATE & RENEWABLES ITALIA S.R.L. via Andrea Doria, 41/G - 00192 Roma P. IVA/C.F.: 06400370968 pec: e.onclimate@renewableitaliasrl.it					
Titolo del Progetto: PARCO EOLICO "MONDONUOVO"					
Documento: PROGETTO DEFINITIVO		N° Documento: PEMN-P06.02			
ID PROGETTO:	PEMN	DISCIPLINA: P			
Elaborato:	TIPOLOGIA:	FORMATO: 840x840			
Quadro d'Unione su Base PRG - Comune di Brindisi					
FOLGIO:	SCALA:	1:10.000			
Nome file: PEMN-P06.02_Quadro d'Unione su base PRG - Comune di Brindisi					
Progettazione:					
Ing. Saverio Pagliuso Ing. Claudio Coscarella Ing. Mario Francesco Perri Ing. Giorgio Salatino					
Rev:	Data Revisione	Descrizione Revisione	Redatto	Controllato	Approvato
00	08/07/2019	PRIMA EMISSIONE	GEMSA	GEMSA	ECRI