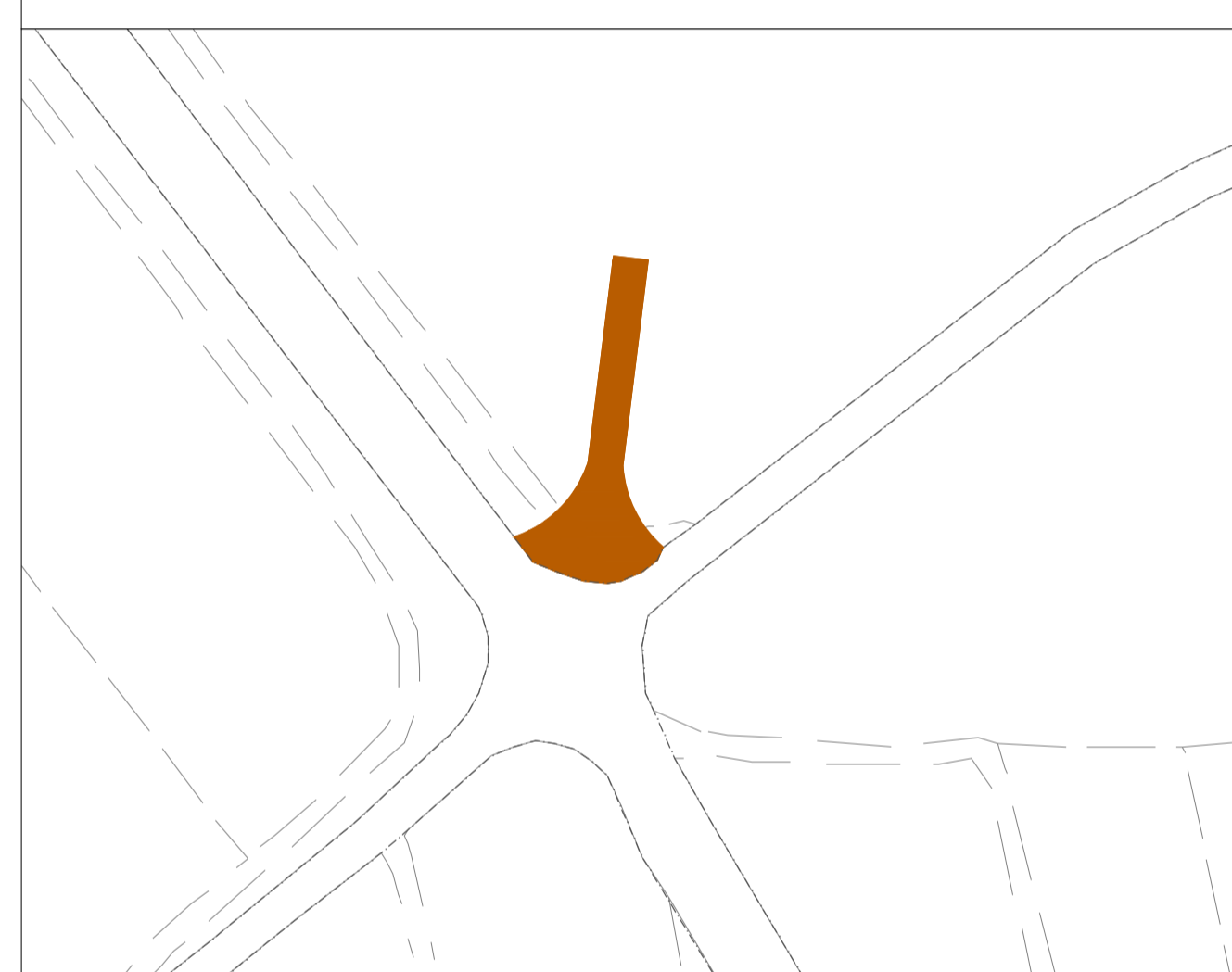




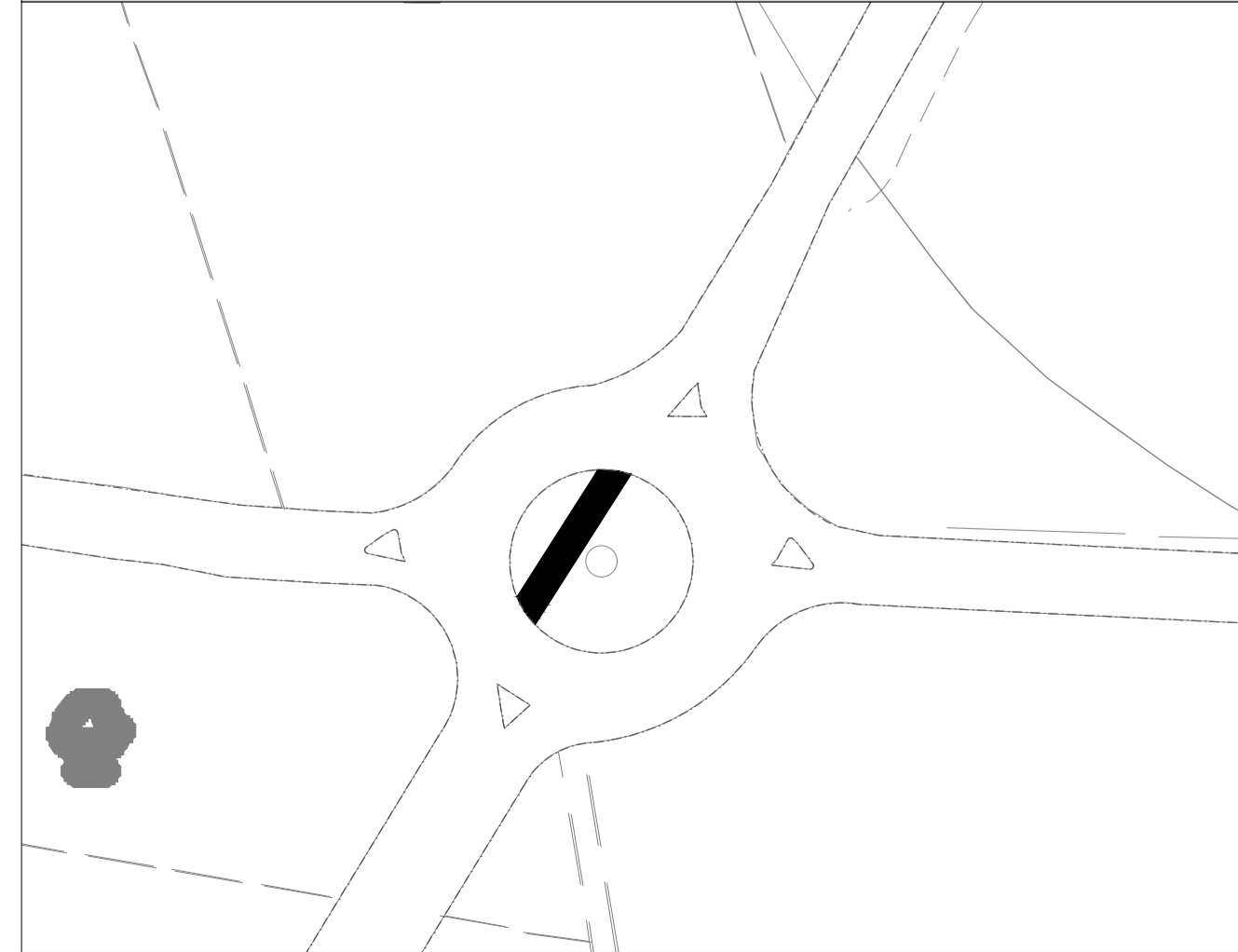
INTERVENTO 1
 Incrocio Uscita E90 - Strada Comunale n. 50 - Allargamento interno curva e rimozione isola spartitraffico da ripristinare a fine lavori



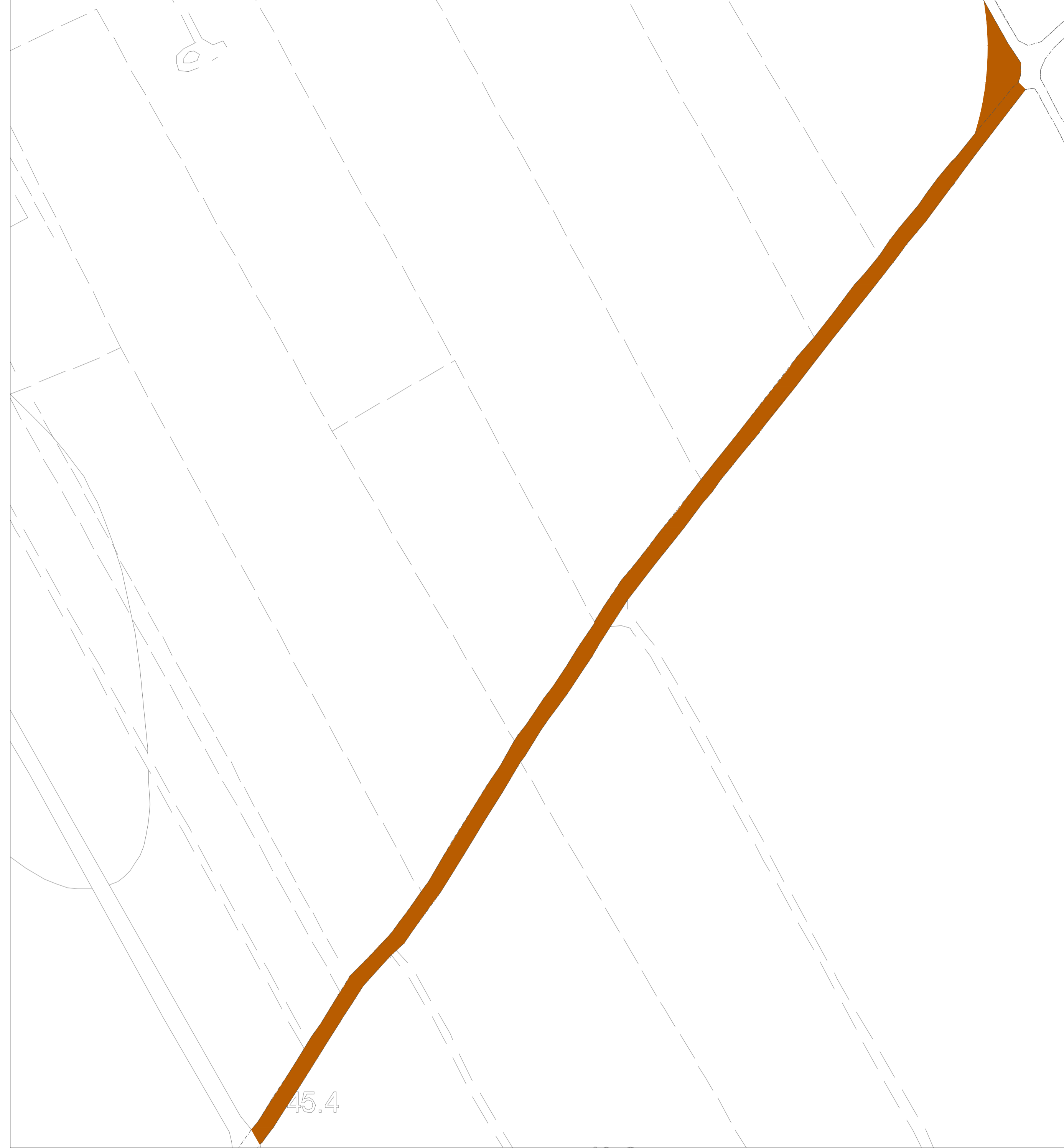
INTERVENTO 4
 Area di manovra in misto stabilizzato



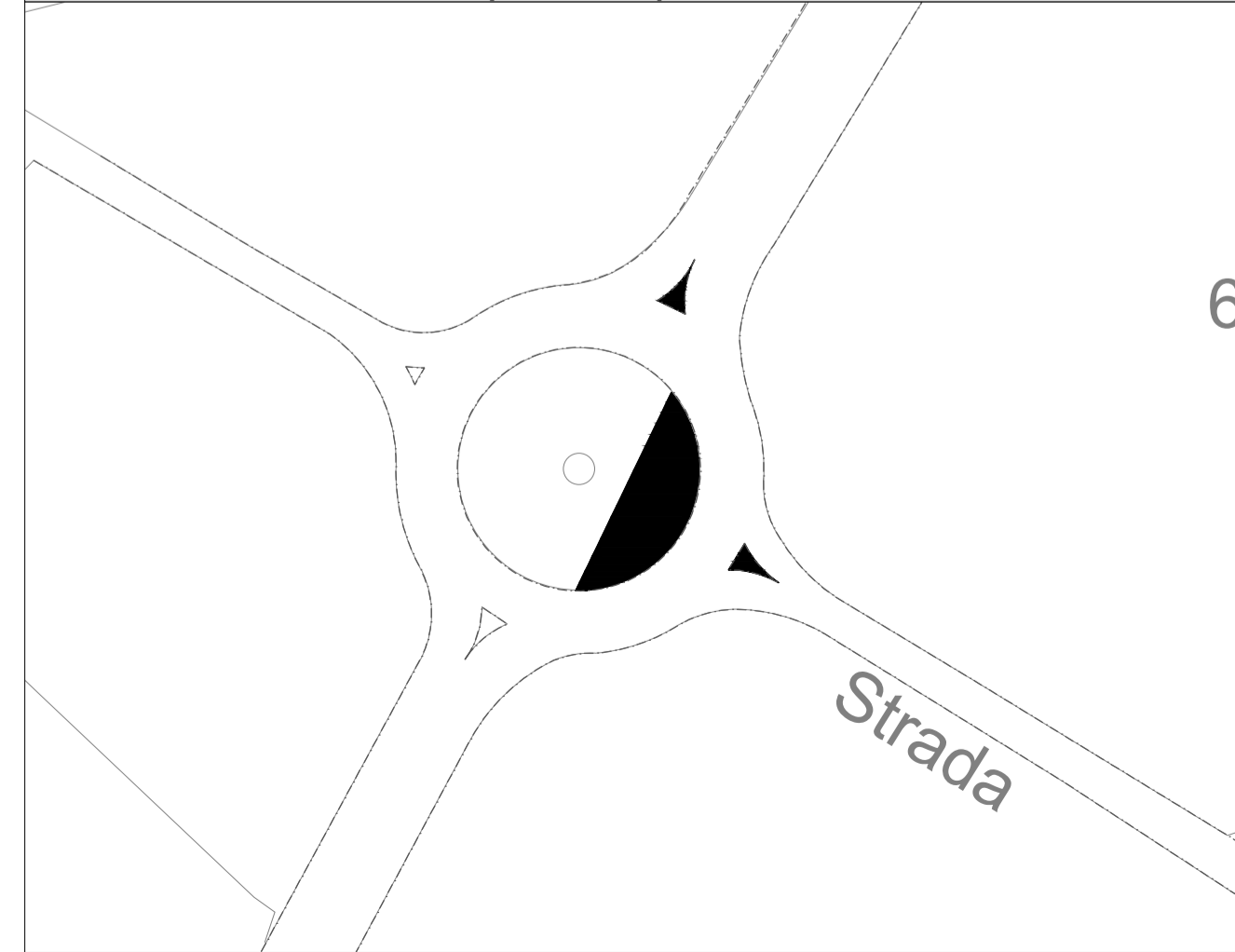
INTERVENTO 5
 Demolizione parziale rotatoria tra Circonvallazione Sud Mesagne e Strada Provinciale SP 81 - E' previsto il ripristino a fine lavori



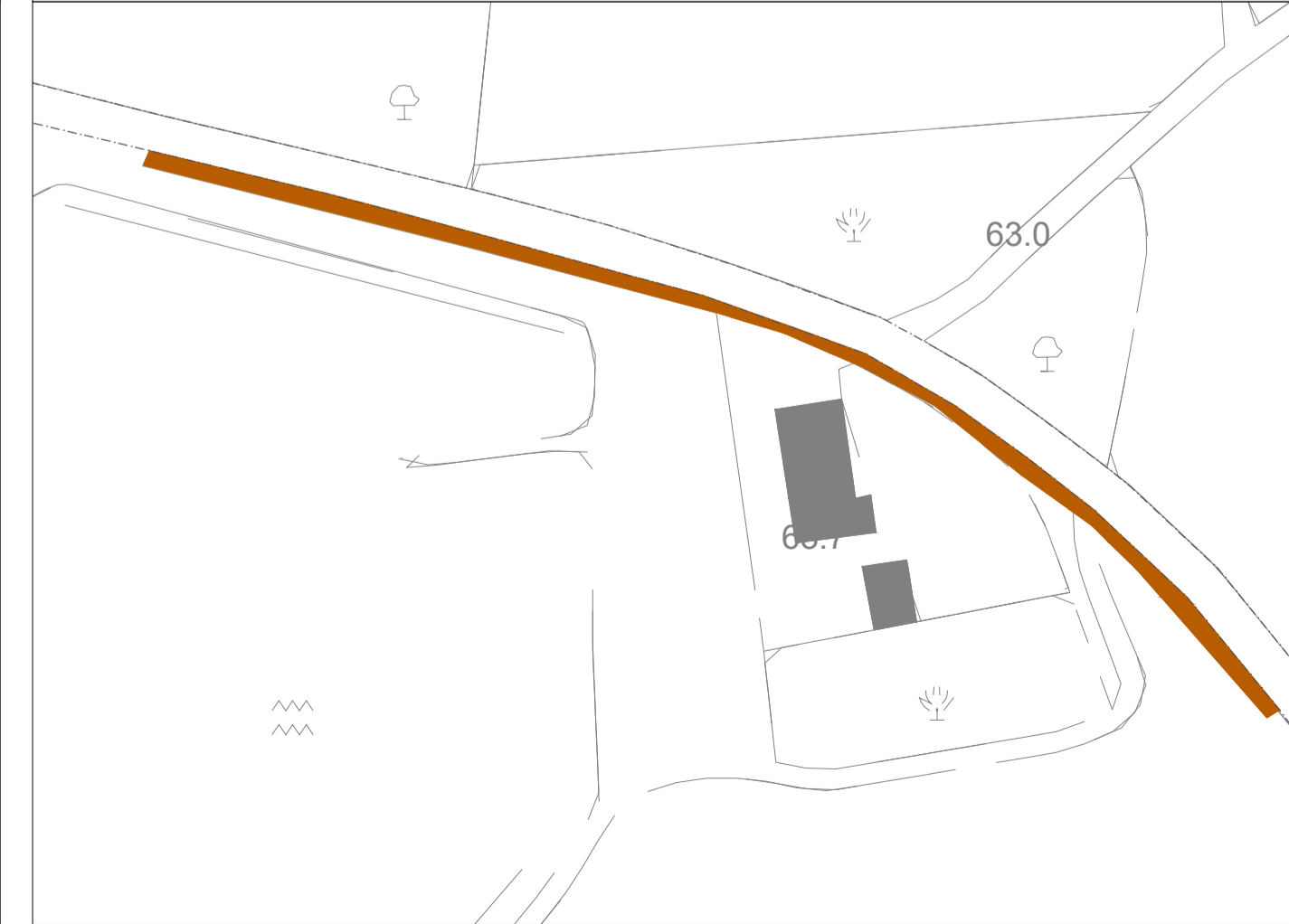
INTERVENTI 2 E 3
 Allargamento ciglio interno curva per manovra di svolta a sinistra da Strada Comunale n. 50 verso Strada comunale n. 16
 Miglioramento fondo stradale tramite spandimento di misto stabilizzato e successiva rullatura




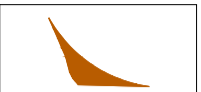
INTERVENTO 6
 Demolizione parziale rotatoria tra Circonvallazione Sud Mesagne e Strada Provinciale SP 82 - E' previsto il ripristino a fine lavori



INTERVENTO 6
 Posa in opera di misto stabilizzato su terreno



LEGENDA

-  **AREE INTERVENTI VIABILITA' ESTERNA PARCO**
-  **VIABILITA' ESISTENTE**
-  **INTERVENTI DI ADEGUAMENTO DELLA VIABILITA' ESISTENTE**
-  **INTERVENTI DI ADEGUAMENTO SU VIABILITA' ESISTENTE CON SUCCESSIVO RIPRISTINO**

Base: Carta Tecnica Regionale Puglia - Scala 1:5.000

Comune di Brindisi REGIONE PUGLIA Comune di Mesagne (BR)



Committente: **e-on** E.ON CLIMATE & RENEWABLES ITALIA S.R.L.
 via Andrea Doria, 41/G - 00192 Roma
 P.IVA/C.F. 06400370968
 pec: e.onclimate@renewablesitaliastr1@legalmail.it

Titolo del Progetto: **PARCO EOLICO "MONDONUOVO"**

Documento: **PROGETTO DEFINITIVO** N° Documento: **PEMN - P08.01**


ID PROGETTO: **PEMN** DISCIPLINA: **P** TIPOLOGIA: FORMATO: **A1+**

Elaborato:

Planimetria particolareggia - Interventi Area Esterna Parco

FOGLIO: SCALA: **Varie** Norme file: **PEMN-P08.01_Planimetria Particolareggiata - Interventi area esterna parco**

Progettazione:

-  **Ing. Saverio Pagliuso**
- Ing. Claudio Coscarella**
- Ing. Mario Francesco Perri**
- Ing. Giorgio Salatino**

Rev:	Data Revisione	Descrizione Revisione	Ridatto	Controllato	Approvato
00	08/07/2019	PRIMA EMISSIONE	GEMSA	GEMSA	ECRI