

Comune di Brindisi



REGIONE PUGLIA



Comune di Mesagne (BR)



Committente:



E.ON CLIMATE & RENEWABLES ITALIA S.R.L.
via Andrea Doria, 41/G - 00192 Roma
P.IVA/C.F. 06400370968
pec: e.onclimateerenewablesitalia srl@legalmail.it

Titolo del Progetto:

PARCO EOLICO "MONDONUOVO"

Documento:

PROGETTO DEFINITIVO

N° Documento:

PEMN - S03.06

ID PROGETTO:

PEMN

DISCIPLINA:

S

TIPOLOGIA:

P

FORMATO:

A3+

Elaborato:

PPTR - Struttura Idrogeomorfologica2

FOGLIO:

1

SCALA:

1:25.000

Nome file:

PEMN - S03.06_PPTR Struttura idrogeomorfologica2

Progettazione:



Ing. Saverio Pagliuso

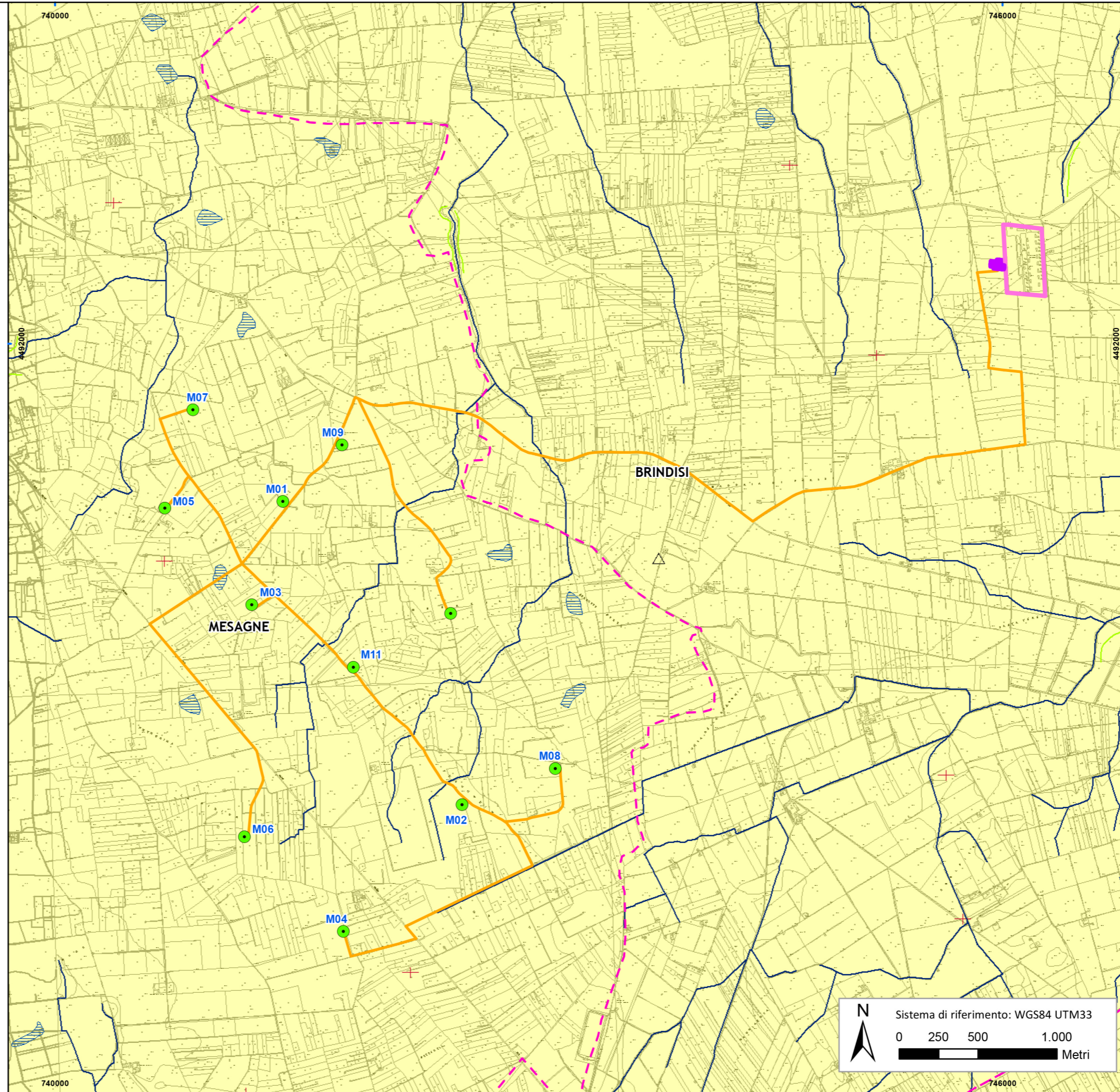
Ing. Giorgio Salatino



Arch.Savino Martucci

Geol.Giuseppe Masillo

Rev.	Data Revisione	Descrizione Revisione	Redatto	Controllato	Approvato
00	08/07/2019	PRIMA EMISSIONE	GEMSA	GEMSA	ECRI



Legenda

- Aerogeneratori
- Sottostazione
- Limiti comunali
- Cavidotto
- Stazione Terna

Elementi della Carta Idrogeomorfologica della Regione Puglia presenti nell'area cartografata

- Punti sommitali
- Corso d'acqua episodico
- Ripe di erosione fluviale
- Strati suborizzontali (<10°)
- Conche 1ha
- Unità a prevalente componente siltoso-sabbiosa e/o arenitica

