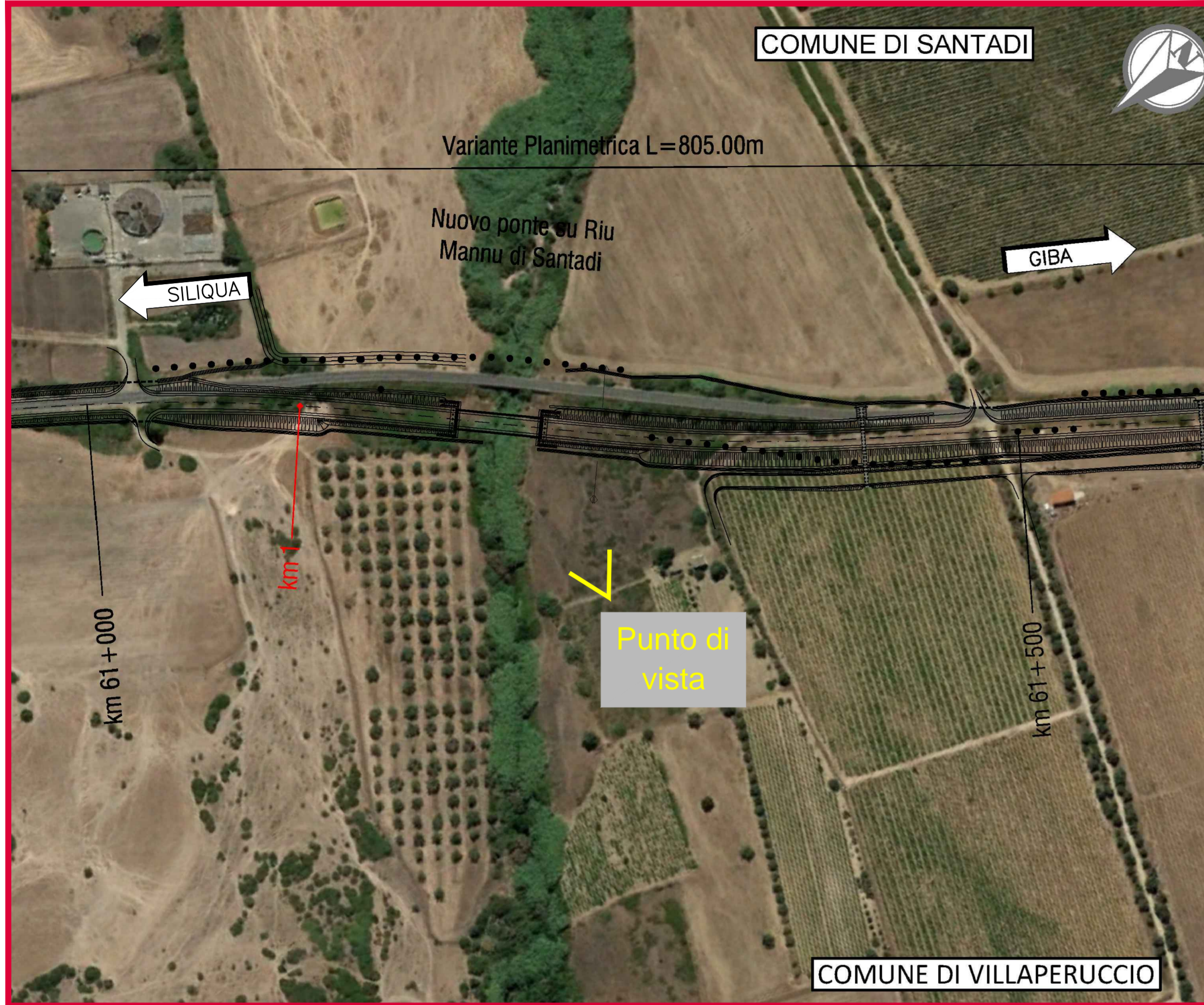


PONTE SUL RIO MANNU DI SANTADI – FOTOSIMULAZIONI

PUNTO DI VISTA FOTOGRAFICO - INQUADRAMENTO SU ORTOFOTO

Scala 1:2.000



STATO ANTE OPERAM



Descrizione della vista ante-operam

Non essendoci punti di vista privilegiati, né fissi né mobili, ed essendo l'attuale strada piuttosto bassa sul piano campagna, mascherata in parte dalla vegetazione presente lungo il corso d'acqua stesso, è stato scelto un punto di vista ad altezza uomo nella campagna circostante l'opera; in particolare la vista è orientata da nord-ovest verso sud-est ed inquadra il ponte ed il rilevato stradale che lo precede e lo segue. Sulla destra, dietro il rilevato, si intravedono le basse colline più prossime all'area di interesse progettuale, mentre sullo sfondo e sulla sinistra si intravedono le cime più alte del gruppo montuoso del Sulcis-Iglesiente.

POST-OPERAM



Descrizione della vista post-operam

Nella fotosimulazione post-operam è stata riportata l'opera di progetto (ponte misto acciaio/calcestruzzo) ed i due tratti di rilevato che la precedono e la seguono. Il rilevato di progetto, per questioni di rispetto delle norme PAI, appare più alto sul piano campagna rispetto all'ante-operam. Il ponte, a campata unica, con la veletta in acciaio corten ben si armonizza con il paesaggio circostante. Il progetto di inserimento ambientale dell'opera è completato con il rinverdimento delle scarpate del rilevato e la realizzazione di una siepe continua al piede del rilevato costituita da cespugli di Lentisco, Mirto e Ginepro, alternati tra loro.

 **Anas SpA**
 Direzione Progettazione e Realizzazione Lavori

PIANO SULCIS - S.S. 195 "SULCITANA" - INTERVENTI DI ADEGUAMENTO STRADA DI COLLEGAMENTO S. GIOVANNI SUERGIU-GIBA DAL KM 91+100 AL KM 94+600; S.S. 293 "DI GIBA" - MESSA IN SICUREZZA STRADA GIBA-NUXIS DAL KM 60+100 AL KM 63+700 E DAL KM 64+200 AL KM 65+500

PROGETTO DEFINITIVO

IMPRESA ESECUTRICE:

Delta Lavori S.p.A.



IL RESPONSABILE DEL PROCEDIMENTO:

Dott. Ing. Edoardo Antonio Quattrone
 Responsabile Tecnico Nuove Costruzioni
 Compartimento Territoriale Sardegna
 Area Compartimentale Cagliari
 Via Biasi, 27 09131 - CAGLIARI

PROGETTISTI:

 **POLITECNICA**
 INGEGNERIA E ARCHITETTURA
 Il Presidente del C.d.A.
 Ing. Francesca Federzoni

Il Direttore Tecnico	Progettista responsabile dell'integrazione fra le varie prestazioni specialistiche. Progettazione classe e categoria V.02 <small>Coordinatore Sicurezza in fase di progetti.</small>	Responsabile geologia	Progettazione strutture o parti di strutture in c.a., classe e categoria S.05	Progettazione fondazioni speciali, classi e categoria S.05
Ing. Francesco Frassinetti	Ing. Marcello Mancone	Dott. Geol. Pietro Accolti Gil	Ing. Andrea Lucarelli	Ing. Fabio Camorani

STUDIO PRELIMINARE AMBIENTALE
 S.S. 293 - Nuovo Ponte Santadi al km 61+200
 Fotosimulazioni

NOME FILE:	T02 IA00 AMB CT60_A	REVISIONE:	FORMATO:	SCALA:
CODICE ELABORATO	T02 IA00 AMB CT60	A	A1	varie

ELABORATO EMESSO A SEGUITO DI RECEPIMENTO ISTRUTTORIA RAS - LUGLIO 2019