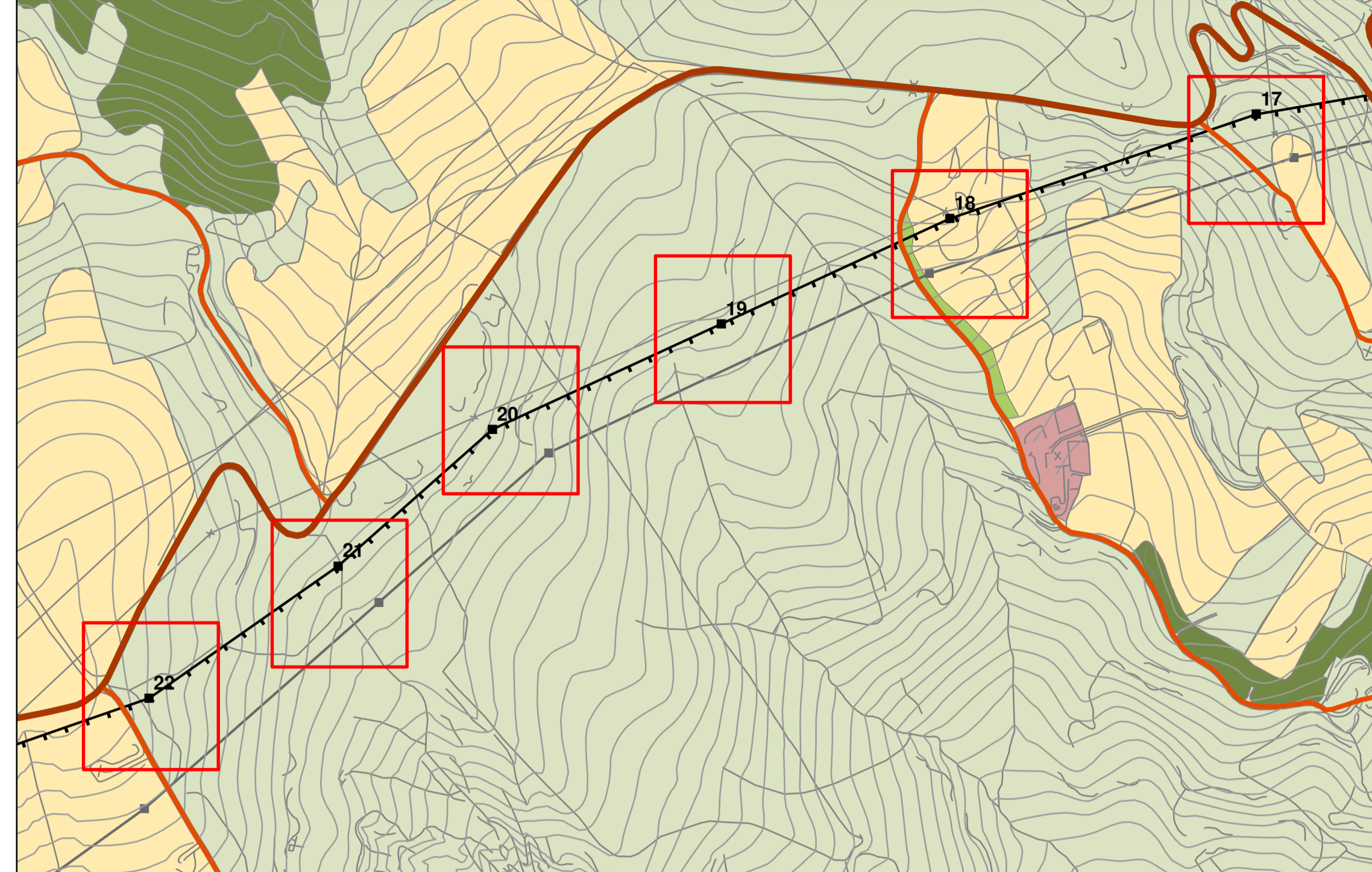


Inquadramento generale su ortofoto - Scala 1:25.000



Ambiti degli interventi di rinaturalizzazione in corrispondenza dei sostegni di progetto - Scala 1:5.000



LEGENDA

Inquadramento generale su ortofoto

- Area di intervento
- Tratturello "Foggia-Camporeale"
- ZSC Monte Cornacchia - Bosco Faeto
- Raccordi "S.E. Troia - Celle San Vito/Faeto"**
- Sostegni in ambito seminaturale
- Sostegni in ambito agricolo
- Linea aerea 150 kV DT
- Linea aerea 150 kV ST
- Cavo 150 kV

Linea esistente

- Sostegni
- Campate

Ambiti degli interventi di rinaturalizzazione e dettagli aree di intervento

- Ambiti degli interventi
- Raccordi "S.E. Troia - Celle San Vito/Faeto"**
- Sostegni
- Linea aerea 150 kV DT
- Linea aerea 150 kV ST
- Cavo 150 kV

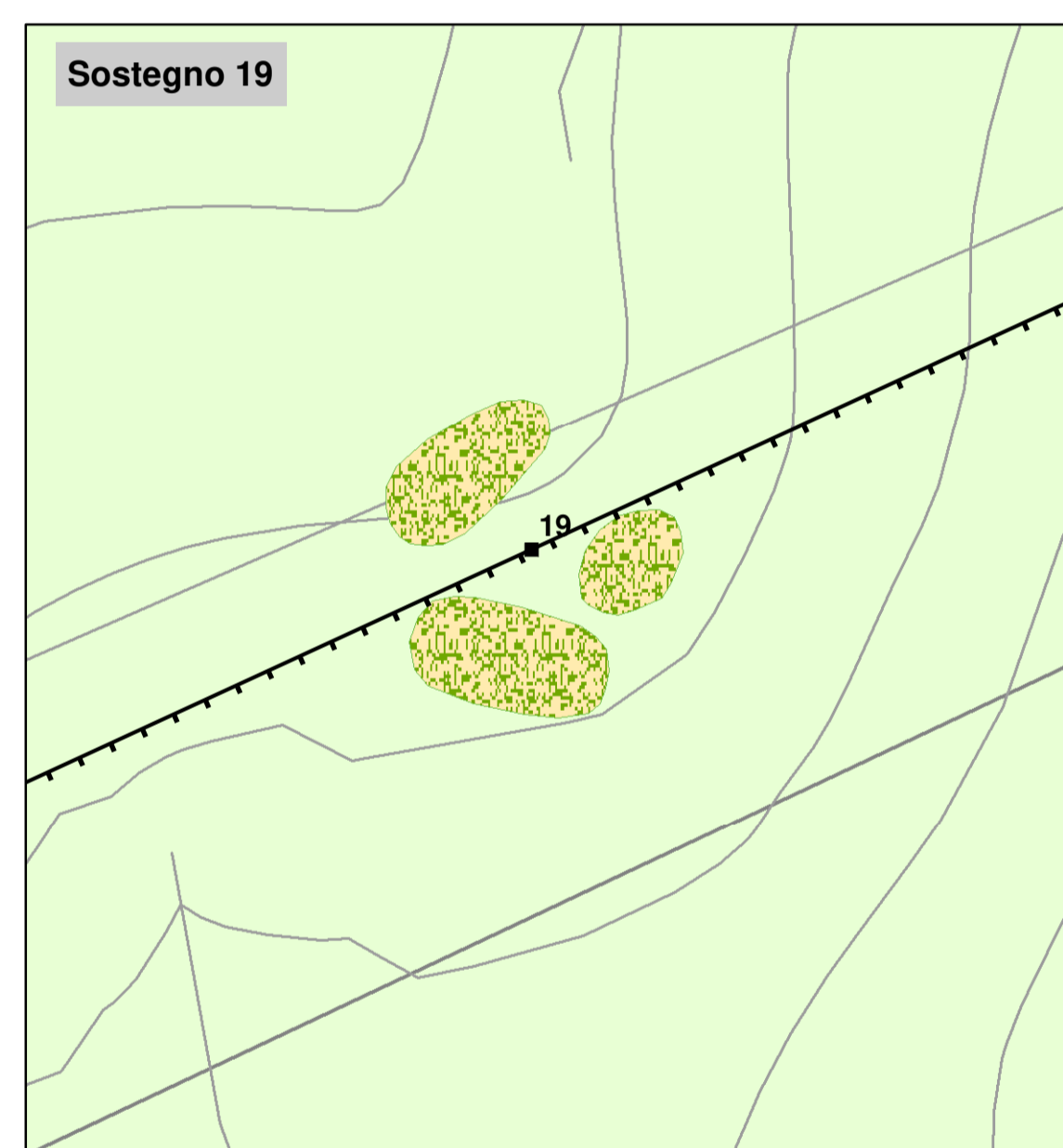
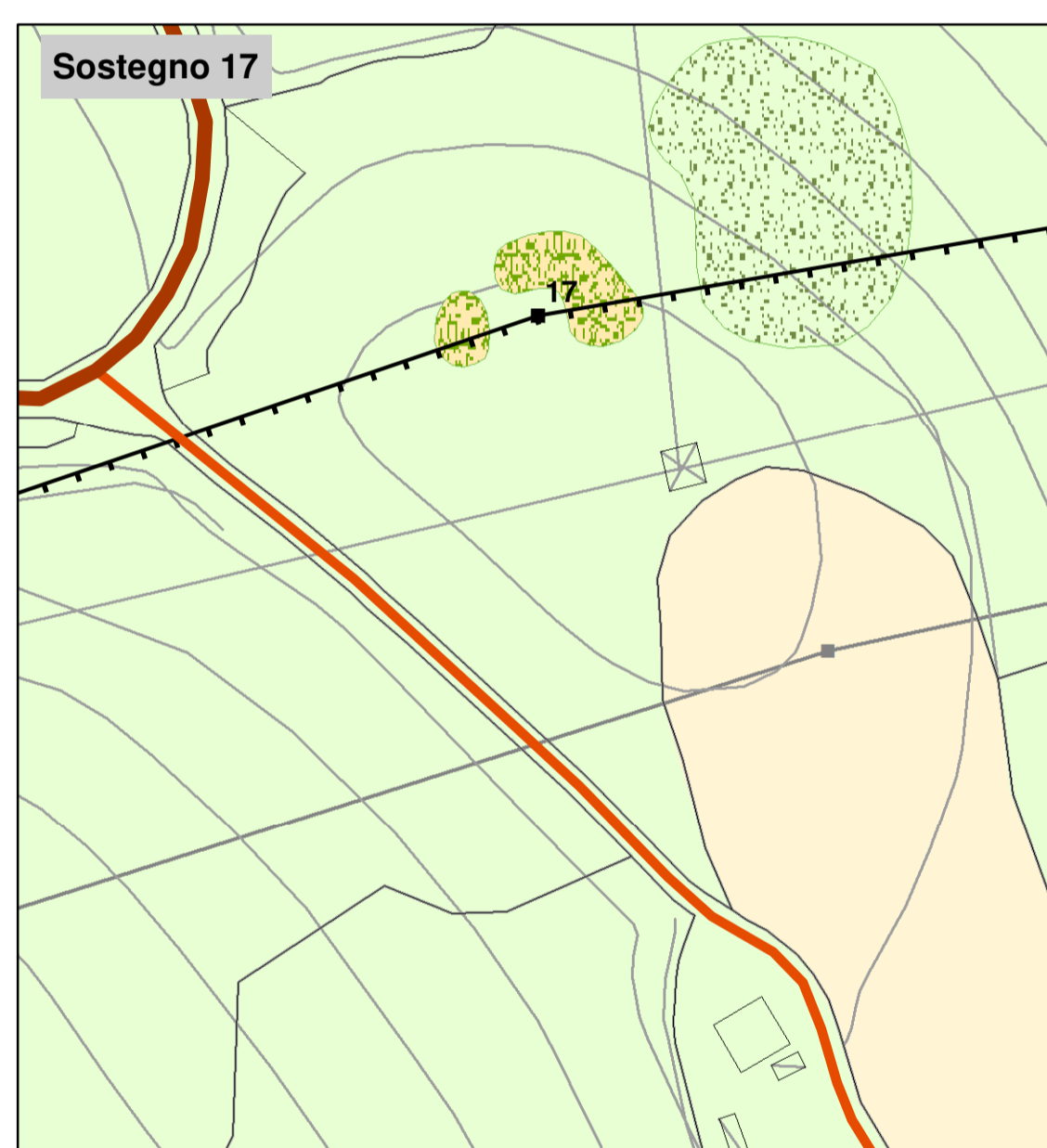
Linea esistente

- Sostegni
- Campate

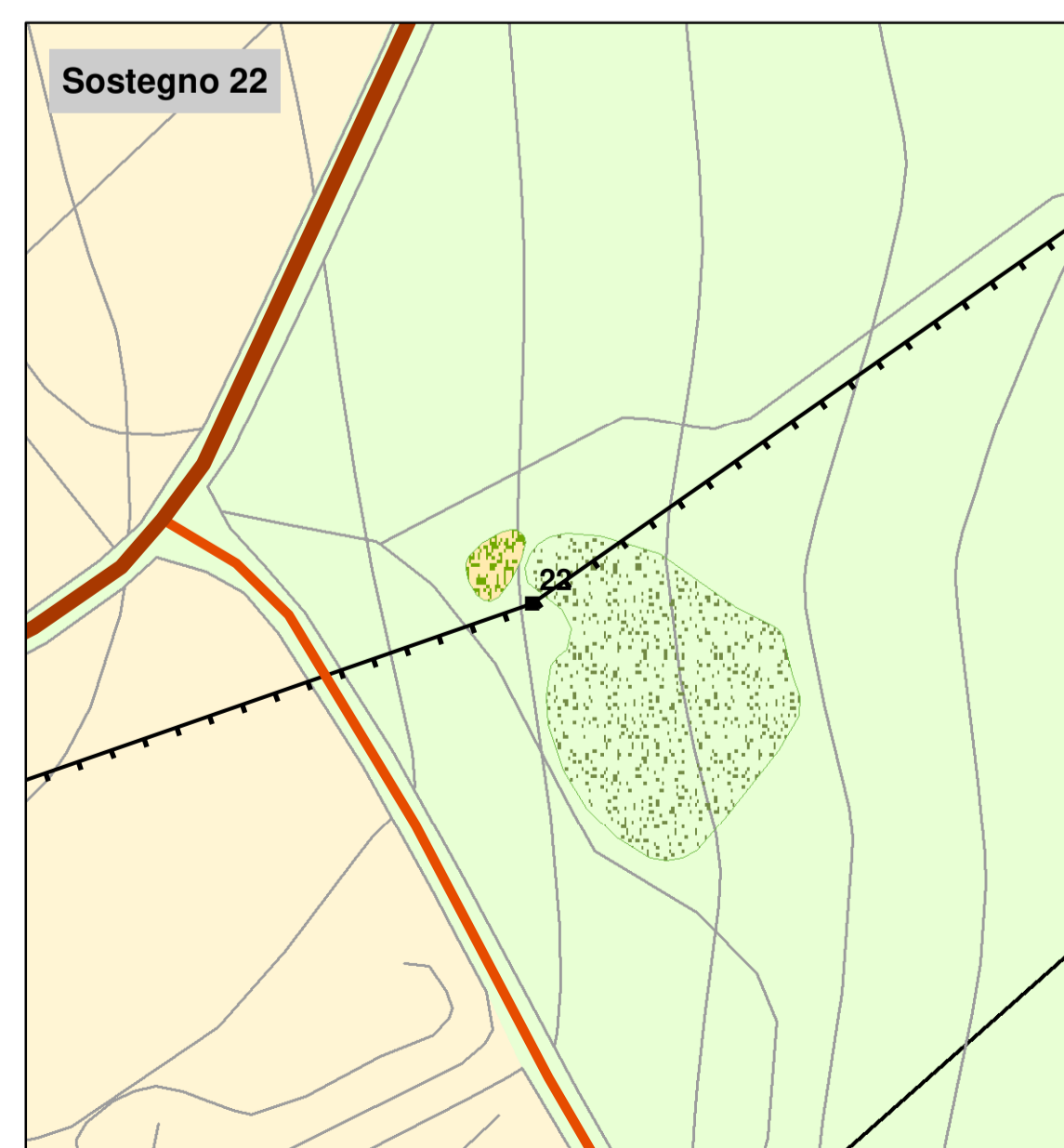
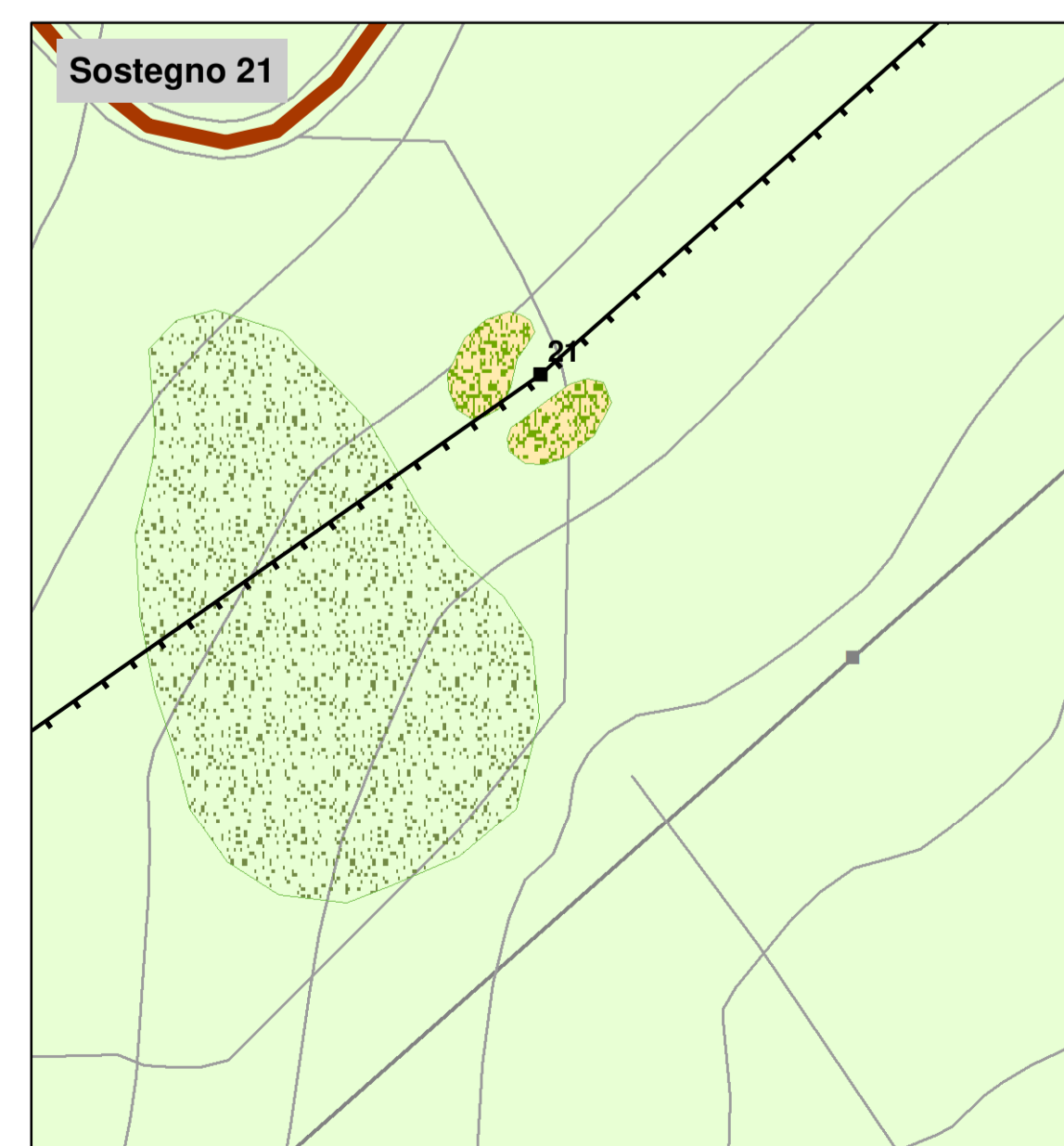
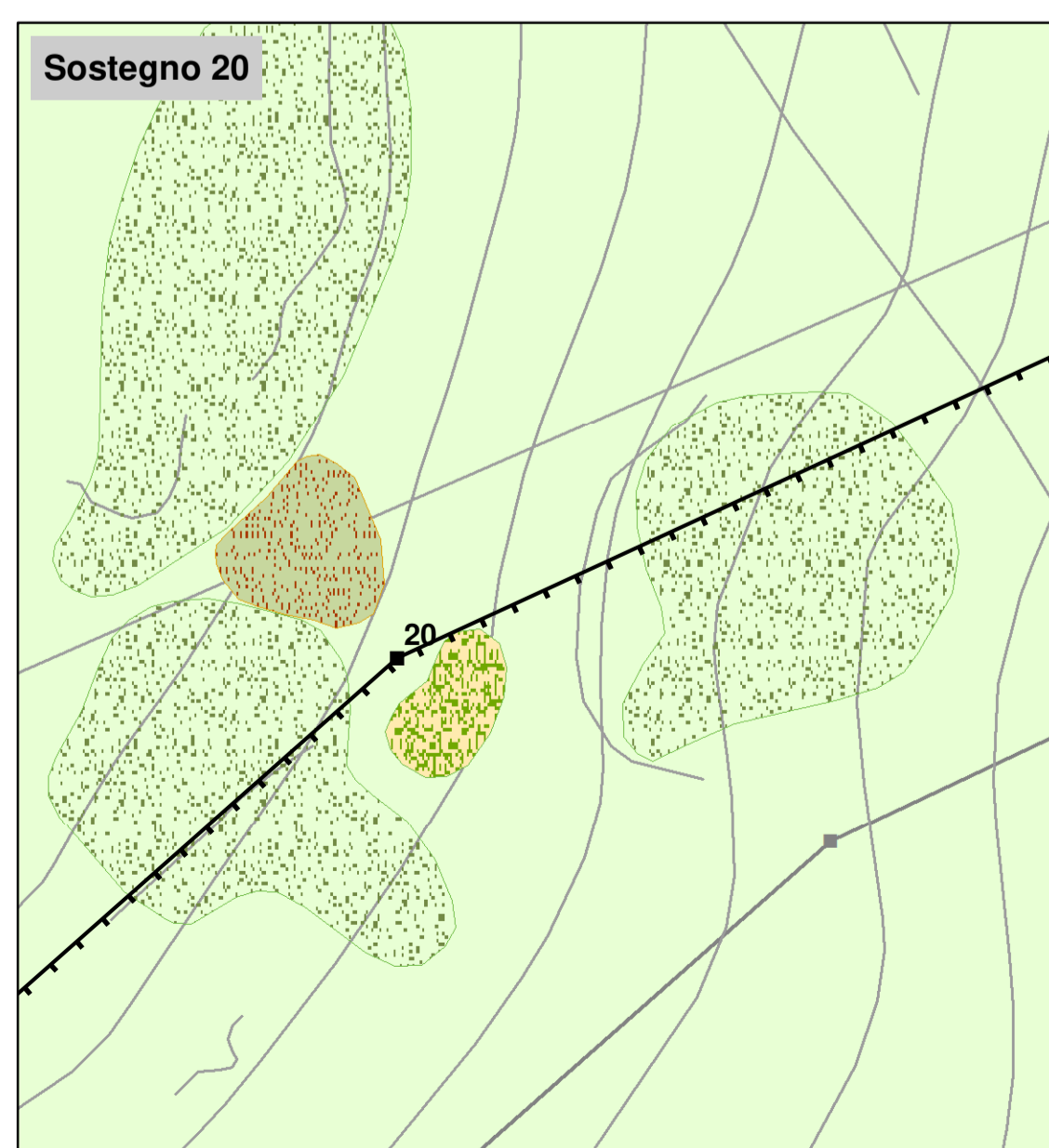
Stato di fatto

- Tratturello "Foggia-Camporeale"
- Viabilità secondaria
- Area boscata a carattere mesofilo
- Filare arboreo-arbustivo
- Edificati rurali sparsi
- Aree coltivate a fisionomia erbacea
- Ambiti caratterizzati da processi di ricolonizzazione arbustiva in atto
- Nuclei di vegetazione esistente di tipo arbustivo
- Interventi di mitigazione mediante impianto di nuclei arbustivi a carattere mesofilo
- Interventi di potenziamento della naturalità
- Interventi di connessione ecologica

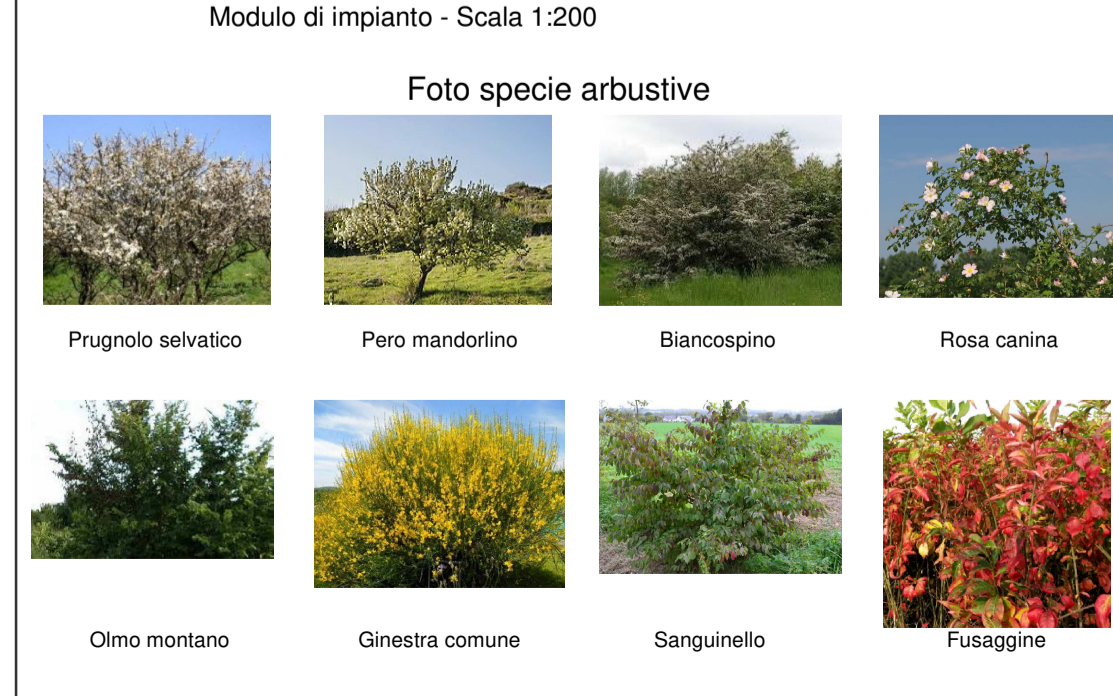
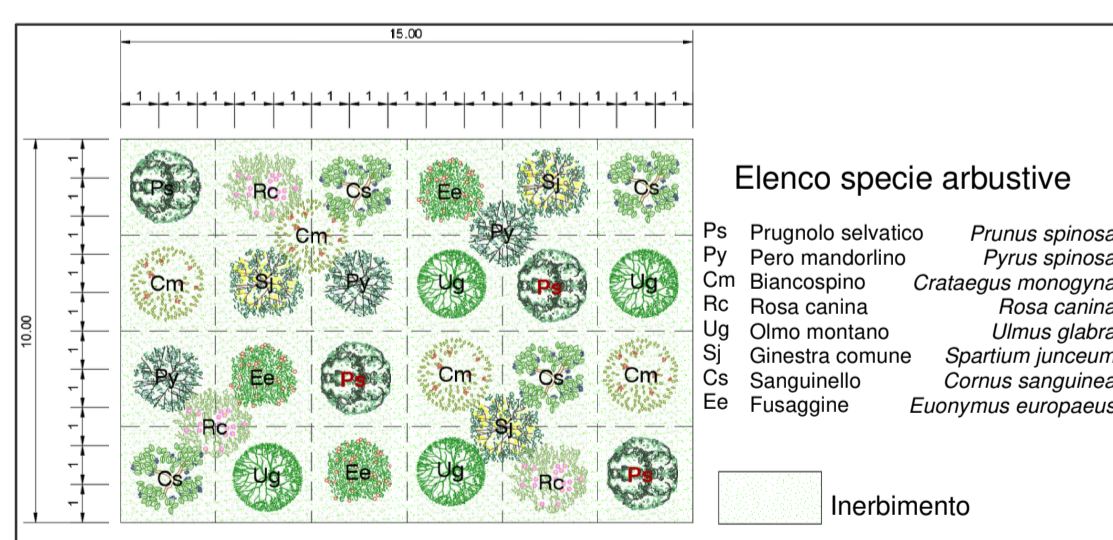
Are di intervento - Scala 1:1.000



**Stato attuale
Ambiti di ricolonizzazione arbustiva**



Nuclei arbustivi a carattere mesofilo



V.D.P. s.r.l. L'Amministrazione Ulpia Via Francesco Ferruccio 00100 Roma					
ESTERNO	00	24/07/2019	Prima emissione	F. Ventura	
	N.	DATA	DESCRIZIONE	ELABORATO	
REVISIONI	00	24/07/2019	Prima emissione	F. Pizzone - G. Luzzi	N. Rivabona
	N.	DATA	DESCRIZIONE	ESAMINATO	ACCETTATO
NUMERO E DATA ORDINE: <input type="checkbox"/> PER ACCETTAZIONE <input type="checkbox"/> PER INFORMAZIONE					
MOTIVO DELL'INVIO: <input type="checkbox"/> PER ACCETTAZIONE <input type="checkbox"/> PER INFORMAZIONE					
CODIFICA ELABORATO DEFR10017B812594					
TITOLO ELABORATO Studio di inserimento paesaggistico dell'Elettrodotto aereo 150 kV S.E. Troia - S.E. Celle S. Vito/Faeto Inquadramento degli interventi previsti in corrispondenza dei sostegni				TIPOLOGIA ELABORATO Disegno PROGETTO Elettrodotto aereo 150 kV S.E. Troia - S.E. Celle	
NOME DEL FILE	SCALA CAD	FORMATO	SCALA	FOGLIO	
		A1	Varie	1/1	
Questo documento contiene informazioni di proprietà Terna SpA e deve essere utilizzato esclusivamente dal destinatario in relazione alle finalità per le quali è stato ricevuto. E' vietata qualsiasi forma di riproduzione o divulgazione senza l'esplicito consenso di Terna SpA. This document contains information proprietary to TERNA S.p.A. and it will have to be used exclusively for the purposes for which it has been furnished. Whichever shape of spreading or reproduction without the written permission of TERNA S.p.A. is prohibited.					