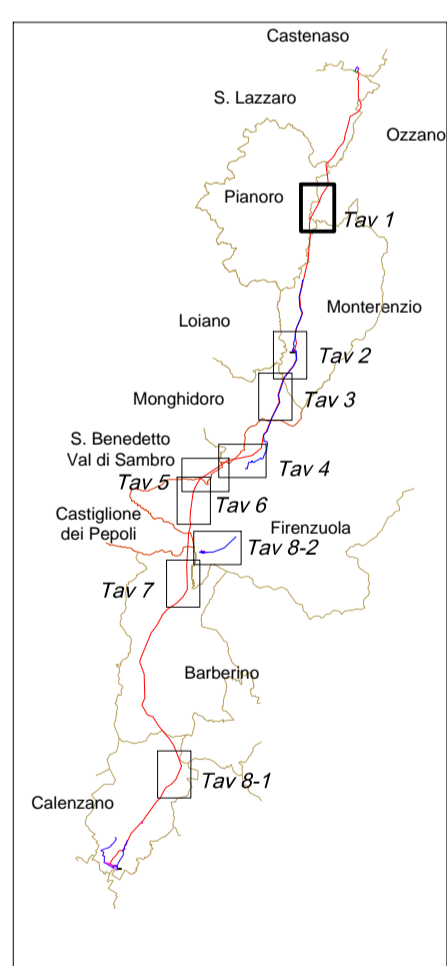


INQUADRAMENTO



LEGENDA

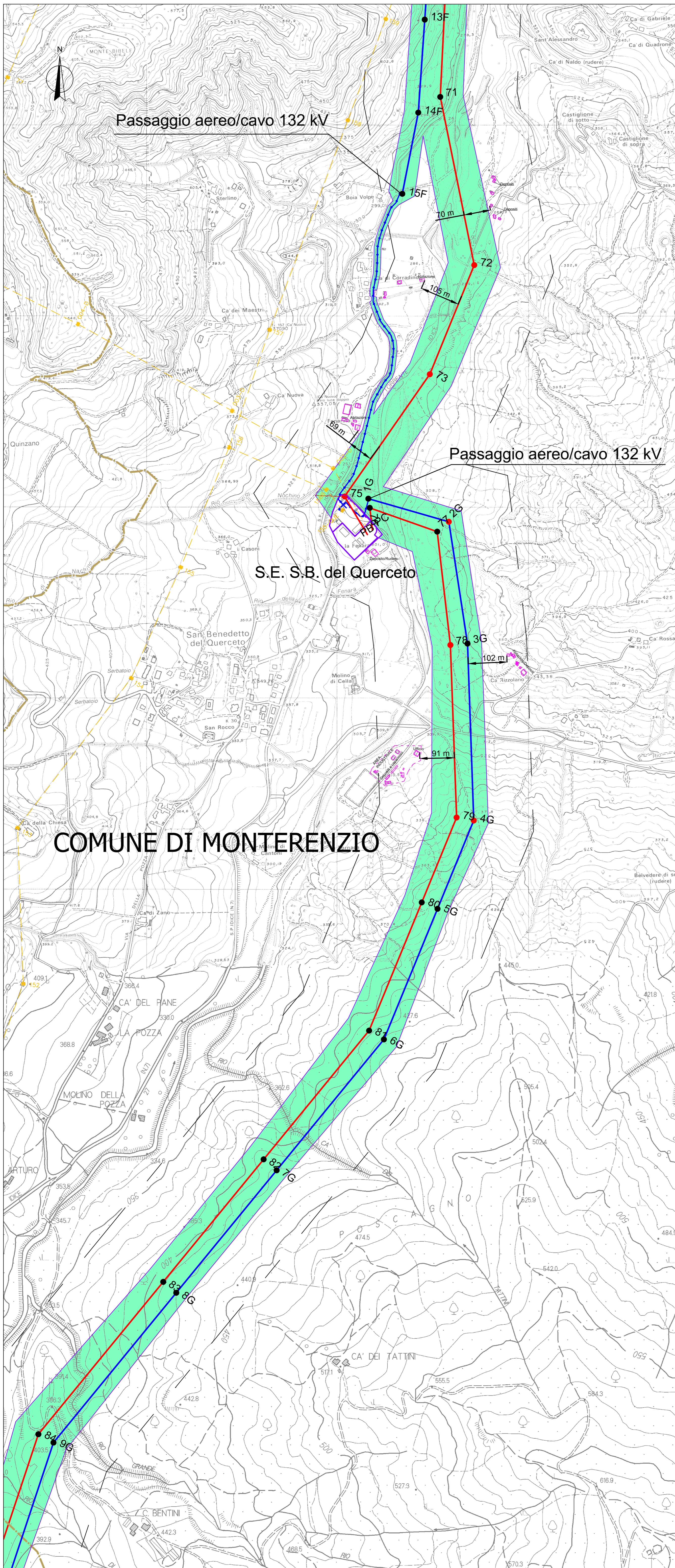
- Elettrodotti in PROGETTO**
- Linea aerea 380 kV semplice terna
 - Linea aerea 132 kV semplice terna
 - Linea in cavo 132 kV
 - Sostegni soggetti a procedura di assoggettabilità
- Elettrodotti ESISTENTI RTN**
- Linea aerea 132 kV semplice terna
 - Linea aerea in demolizione
 - Contorno Edifici
 - Area di Stazione Elettrica
 - Area di Prima Approssimazione (DM 29 maggio 2008)
- Confine Comunale**
- Confine Regionale
 - Offset 200m asse elettrodotto in oggetto

REVISIONE	DATA	DESCRIZIONE	ELABORATO	VERIFICATO	APPROVATO
01	30/07/2019	Redazione osservazioni ARPAT Firenze n.155 del 03/06/2019	Silvio S. ING.PRE.PRINE	Speri D. ING.PRE.PRINE	Simeone L. ING.PRE.PRINE
00	21/02/2019	Prima emissione	Silvio S. ING.PRE.PRINE	Speri D. ING.PRE.PRINE	Simeone L. ING.PRE.PRINE

TIPOLOGIA DELL'ELABORATO	CODIFICA DELL'ELABORATO	TITOLO
Disegno	DGDR04002BGL00172	Elettrodotto 380 kV ST "S.E. Colunga - S.E. Calenzano" ed opere connesse
PROGETTO	wbs: TE-DR-04-002	Procedura di Assoggettabilità - Prescrizioni A16-A17
RICAVATO DAL DOC. TERNA		Planimetria con Area di Prima Approssimazione

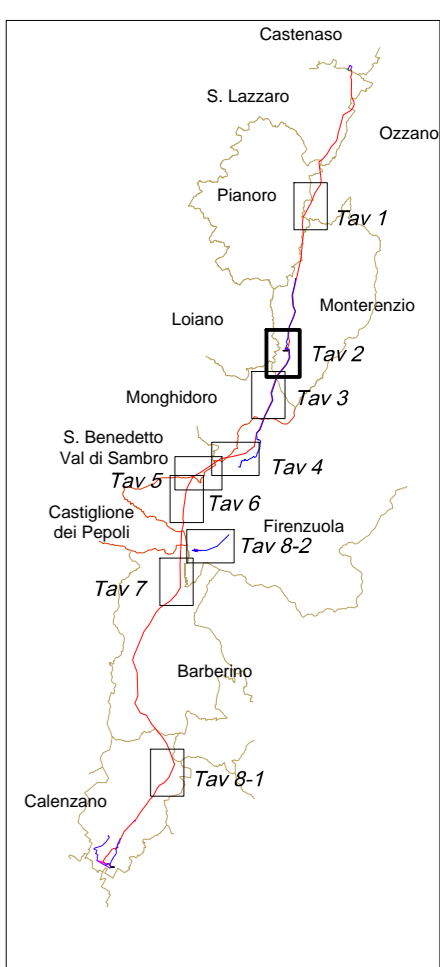
NOME DEL FILE	SCALA CAD	FORMATO	SCALA	FOGLIO
DGDR04002BGL00172_00.dwg	1 unità = 1	ISO A1	1:5000	1 / 8

Questo documento contiene informazioni di proprietà Terma Rete Italia S.p.A. e deve essere utilizzato esclusivamente dal destinatario in relazione alle finalità per le quali è stato ricevuto. E' vietata qualsiasi forma di riproduzione o di divulgazione senza l'esplicito consenso di Terma Rete Italia S.p.A.
This document contains information proprietary to Terma Rete Italia S.p.A. and it will have to be used exclusively for the purposes for which it has been furnished. Whichever shape of spreading or reproduction without the written permission of Terma Rete Italia S.p.A. is prohibited.



AMBITO 2:
Sostegni 72, 73, 75, 78, 79, 2G,4G

INQUADRAMENTO

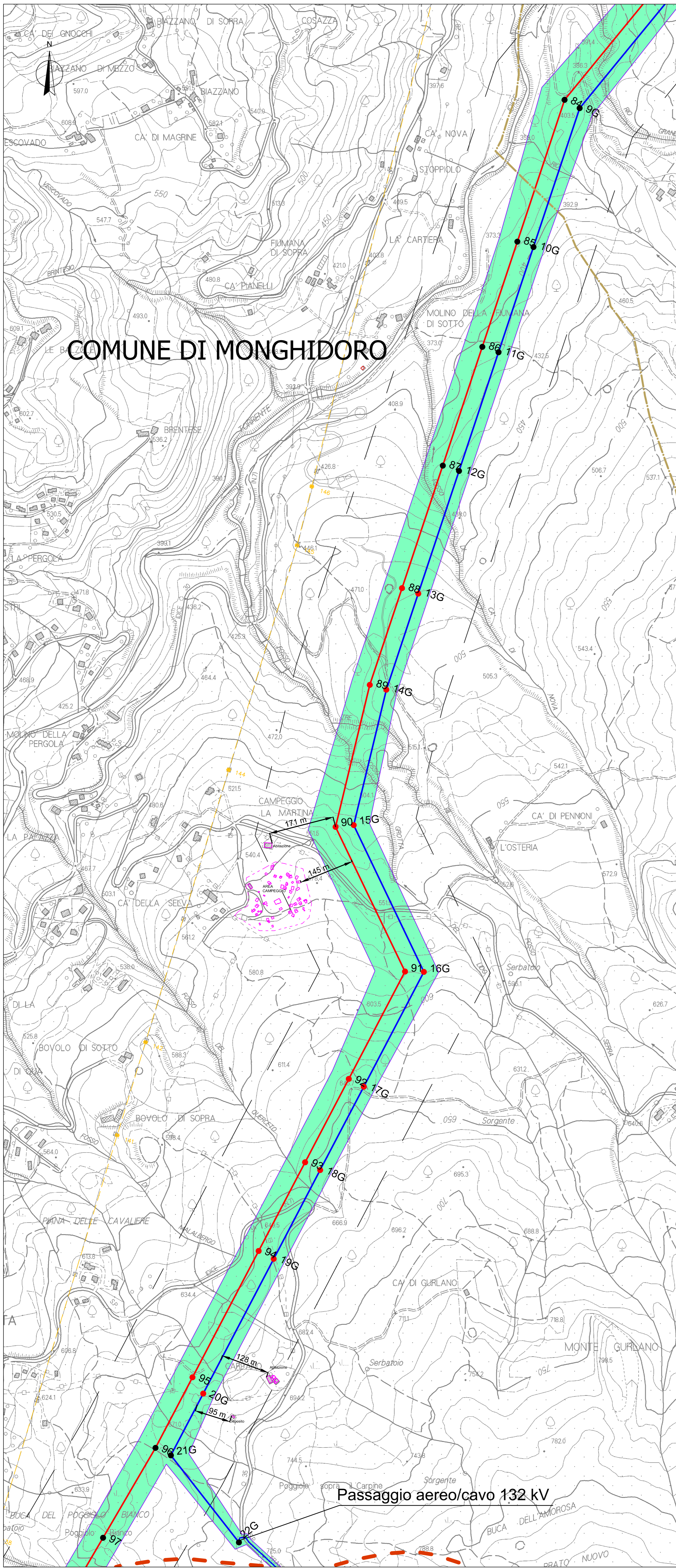


LEGENDA

- Elettrodotto in PROGETTO**
- Linea aerea 380 kV semplice terna
 - Linea aerea 132 kV semplice terna
 - Linea in cavo 132 kV
 - Sostegni soggetti a procedura di assoggettabilità
- Elettrodotto ESISTENTI RTN**
- Linea aerea 132 kV semplice terna
 - Linea aerea in demolizione
 - Contorno Edifici
 - Area di Stazione Elettrica
 - Area di Prima Approssimazione (DM 29 maggio 2008)
- Confine Comunale** —
- Confine Regionale** —
- Offset 200m asse elettrodotto in oggetto** —

REVISIONI		TIPOLOGIA DELL'ELABORATO			CODIFICA DELL'ELABORATO		
01	30/07/2019	Recupero osservazioni ARPAT Firenze n.155 del 03/06/2019	Silvio S. ING.PRE-PRINE	Sciro G. ING.PRE-PRINE	Simeone L. ING.PRE-PRINE		
00	21/02/2019	Prima emissione	Silvio S. ING.PRE-PRINE	Sciro G. ING.PRE-PRINE	Simeone L. ING.PRE-PRINE		
N.	DATA	DESCRIZIONE	ELABORATO	VERIFICATO	APPROVATO		
Disegno		DGDR04002BGL00172		Terna Rete Italia TERNA GROUP			
PROGETTO		TITOLO					
wbs: TE-DR-04-002		Elettrodotto 380 kV ST "S.E. Colunga - S.E. Calenzano" ed opere connesse					
RICAVATO DAL DOC. TERNA		Procedura di Assoggettabilità - Prescrizioni A16-A17					
CLASSIFICAZIONE DI SICUREZZA		Planimetria con Area di Prima Approssimazione					
NOME DEL FILE		SCALA CAD	FORMATO	SCALA	FOGLIO		
DGDR04002BGL00172_00.dwg		1 unità = 1	ISO A1	1:5000	2 / 8		

Questo documento contiene informazioni di proprietà Terna Rete Italia S.p.A. e deve essere utilizzato esclusivamente dai destinatari in relazione alle finalità per le quali è stato ricevuto. È vietata qualsiasi forma di riproduzione o di divulgazione senza l'esplicito consenso di Terna Rete Italia S.p.A. This document contains information proprietary to Terna Rete Italia S.p.A. and it will have to be used exclusively for the purposes for which it has been furnished. Whichever shape of spreading or reproduction without the written permission of Terna Rete Italia S.p.A. is prohibited.



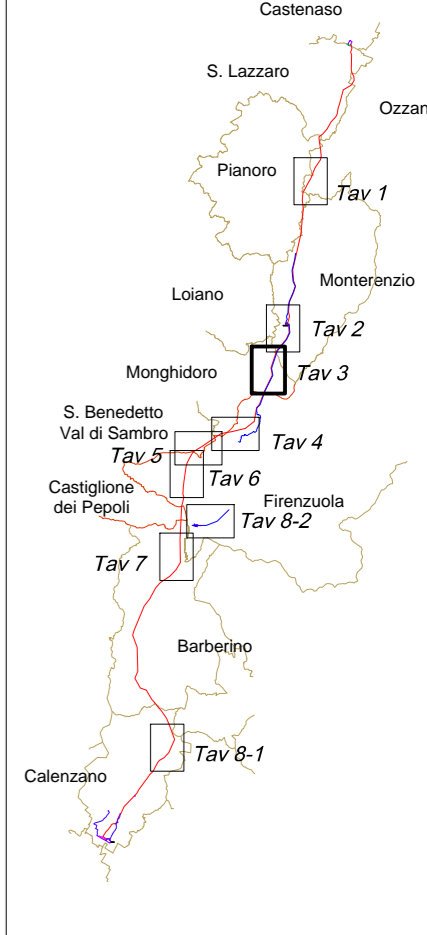
COMUNE DI MONGHIDORO

AMBITO 3:
Sostegni 88-95, 13G-20G

LEGENDA

- Elettrodotti in PROGETTO**
- Linea aerea 380 kV semplice terna
 - Linea aerea 132 kV semplice terna
 - Linea in cavo 132 kV
 - Sostegni soggetti a procedura di assoggettabilità
- Elettrodotti ESISTENTI RTN**
- Linea aerea 132 kV semplice terna
 - Linea aerea in demolizione
- Contorno Edifici
 - Area di Stazione Elettrica
 - Area di Prima Approssimazione (DM 29 maggio 2008)
- Confine Comunale
 - Confine Regionale
 - Offset 200m asse elettrodotto in oggetto

INQUADRAMENTO



REVISIONI		DESCRIZIONE			
N.	DATA	DESCRIZIONE	ELABORATO	VERIFICATO	APPROVATO
01	30/07/2019	Recupero osservazioni ARPAT Firenze n.155 del 03/06/2019	Silvio S.	Scritt. G.	Simeone L.
00	21/02/2019	Prima emissione	ING.PRE-PRINE	Scritt. E.	ING.PRE-PRINE

TIPOLOGIA DELL'ELABORATO	CODIFICA DELL'ELABORATO	LOGO		
Disegno	DGDR04002BGL00172			
PROGETTO	TITOLO			
wbs: TE-DR-04-002	Elettrodotto 380 kV ST "S.E. Colunga - S.E. Calenzano" ed opere connesse			
RICAVATO DAL DOC. TERNA	Procedura di Assoggettabilità - Prescrizioni A16-A17			
CLASSIFICAZIONE DI SICUREZZA	Planimetria con Area di Prima Approssimazione			
NOME DEL FILE	SCALA CAD	FORMATO	SCALA	FOGLIO
DGDR04002BGL00172_00.dwg	1 unità = 1	ISO A1	1:5000	3 / 8

Questo documento contiene informazioni di proprietà Terna Rete Italia S.p.A. e deve essere utilizzato esclusivamente dai destinatari in relazione alle finalità per le quali è stato ricevuto. È vietata qualsiasi forma di riproduzione o di divulgazione senza l'esplicito consenso di Terna Rete Italia S.p.A.
This document contains information proprietary to Terna Rete Italia S.p.A. and it will have to be used exclusively for the purposes for which it has been furnished. Whichever shape of spreading or reproduction without the written permission of Terna Rete Italia S.p.A. is prohibited.

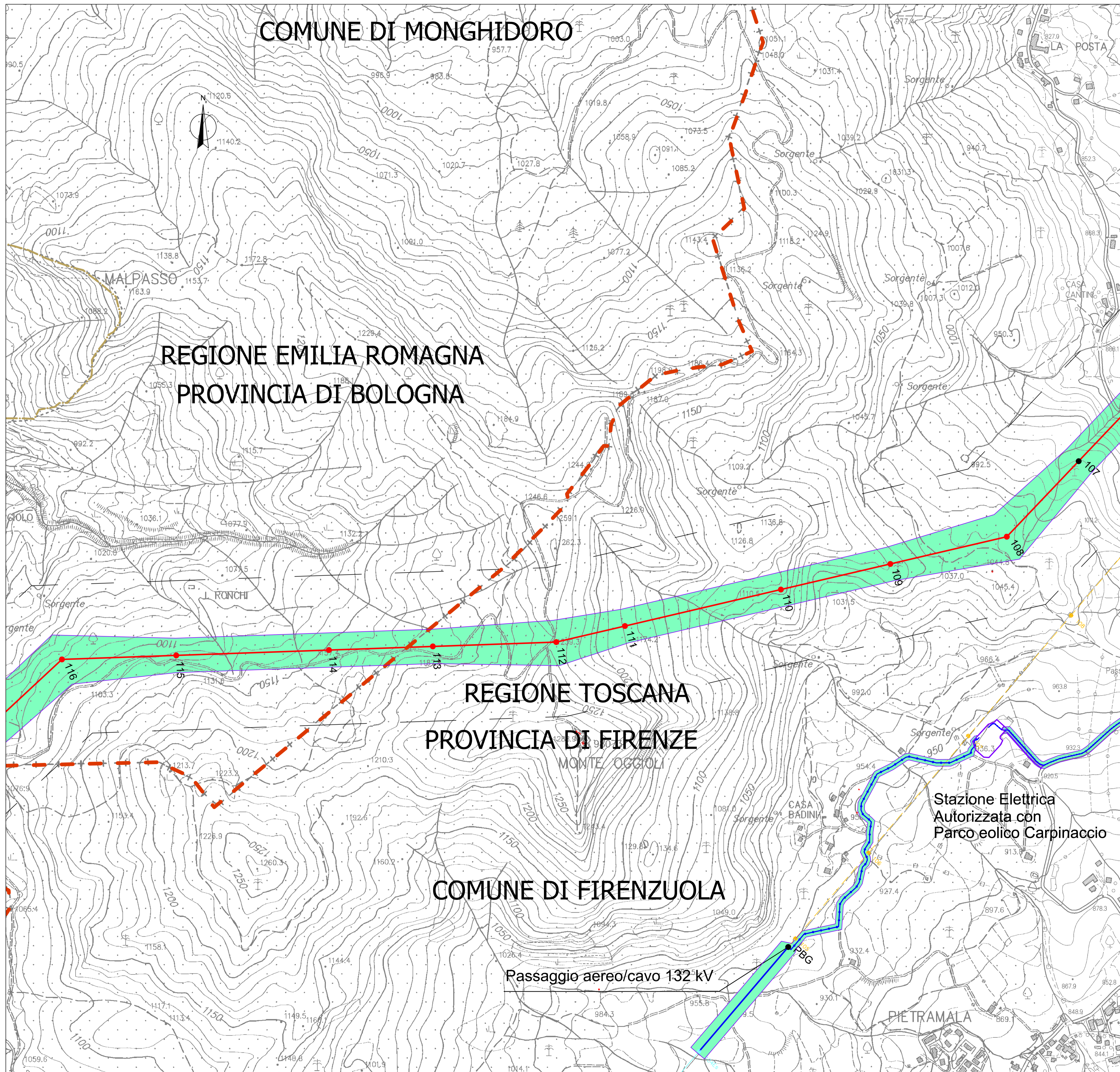
COMUNE DI MONGHIDORO

REGIONE EMILIA ROMAGNA
PROVINCIA DI BOLOGNA

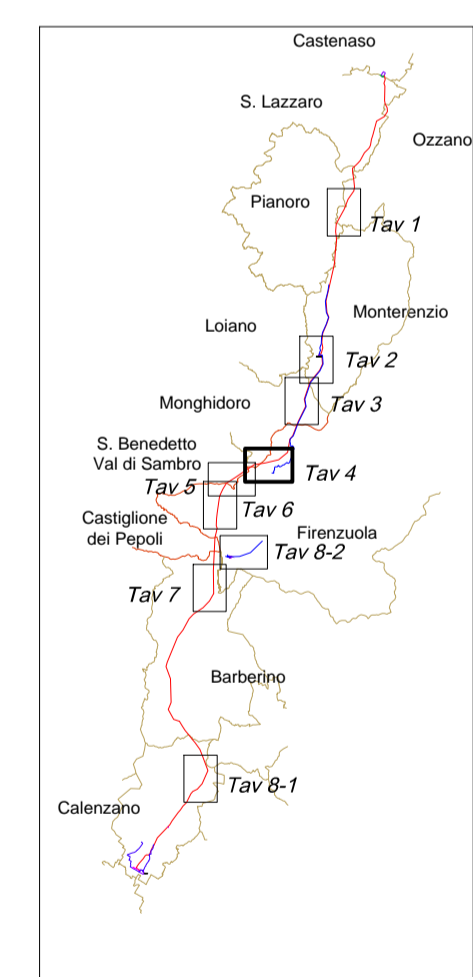
REGIONE TOSCANA
PROVINCIA DI FIRENZE

COMUNE DI FIRENZUOLA

AMBITO 4:
Sostegni 108-124



INQUADRAMENTO



LEGENDA

Elettrodoti in PROGETTO

- Linea aerea 380 kV semplice terna
- Linea aerea 132 kV semplice terna
- - - Linea in cavo 132 kV
- Sostegni soggetti a procedura di assoggettabilità

Elettrodoti ESISTENTI RTN

- Linea aerea 132 kV semplice terna
- Linea aerea in demolizione
- Contorno Edifici
- Area di Stazione Elettrica
- Area di Prima Approssimazione (DM 29 maggio 2008)

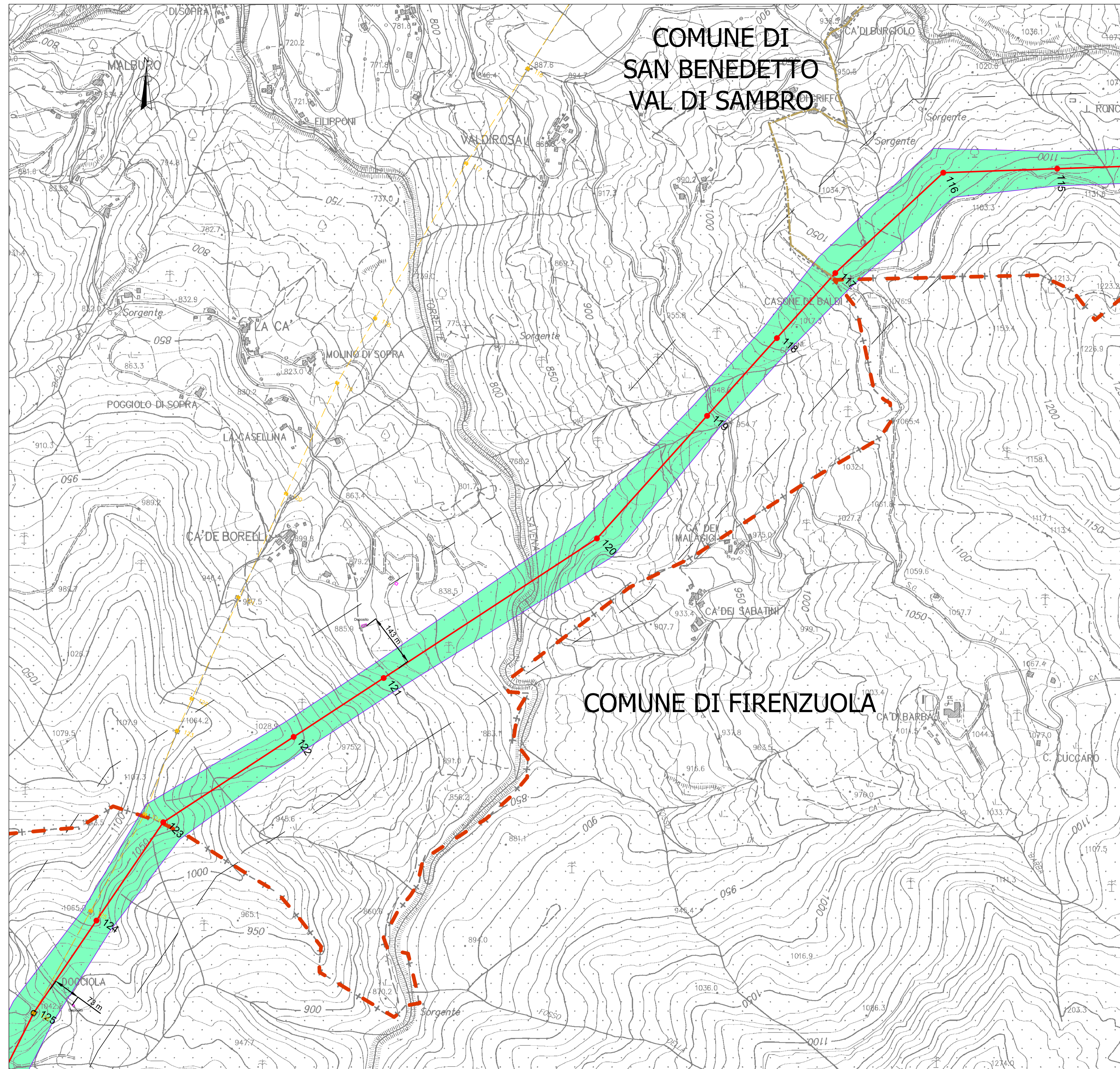
- Confine Comunale
- - - Confine Regionale
- - - Offset 200m asse elettrodotto in oggetto

Stazione Elettrica
Autorizzata con
Parco eolico Carpinaccio

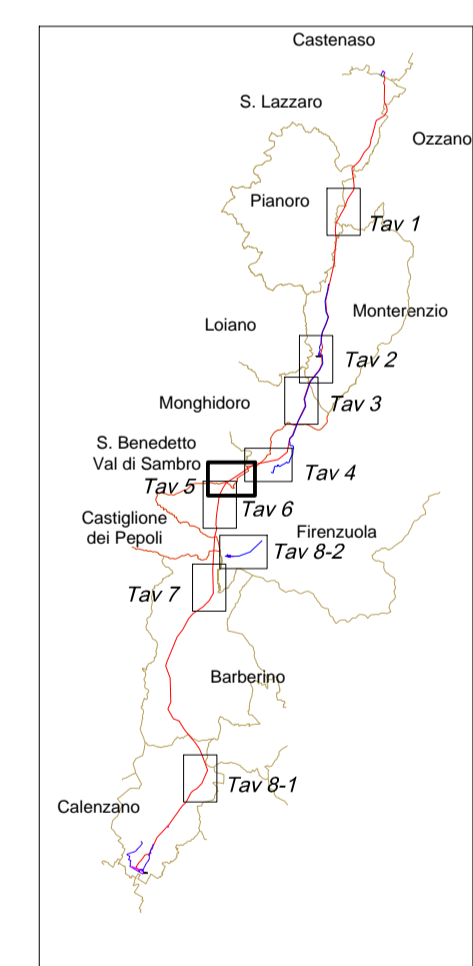
Passaggio aereo/cavo 132 kV

REVISIONI		TIPOLOGIA DELL'ELABORATO				CODIFICA DELL'ELABORATO			
01	30/07/2019	Recupero osservazioni ARPAT Parete n.195 del 03/06/2019	Salvo S.	Speri D.	Simeone L.	Disegno			
00	21/02/2019	Prima emissione	ING.PRE.PRINE	ING.PRE.PRINE	ING.PRE.PRINE	DGGDR04002BGL00172			
N.	DATA	DESCRIZIONE	ELABORATO	VERIFICATO	APPROVATO	Terna Rete Italia			
PROGETTO: TE-DR-04-002 RICEVATO DAL DOC. TERNA: Elettrodotto 380 kV ST "S.E. Colunga - S.E. Calenzano" ed opere connesse CLASSIFICAZIONE DI SICUREZZA: Procedura di Assoggettabilità - Prescrizioni A16-A17 Titolo: Planimetria con Area di Prima Approssimazione									
NOME DEL FILE		SCALA CAD	FORMATO	SCALA	FOGLIO				
DGGDR04002BGL00172_00.dwg		1 unità = 1	ISO A1	1:5000	4 / 8				

Questo documento contiene informazioni di proprietà Terna Rete Italia S.p.A. e deve essere utilizzato esclusivamente dal destinatario in relazione alle finalità per le quali è stato ricevuto. È vietata qualsiasi forma di riproduzione o di divulgazione senza l'esplicito consenso di Terna Rete Italia S.p.A. This document contains information proprietary to Terna Rete Italia S.p.A. and it will have to be used exclusively for the purposes for which it has been furnished. Whichever shape of spreading or reproduction without the written permission of Terna Rete Italia S.p.A. is prohibited.



INQUADRAMENTO

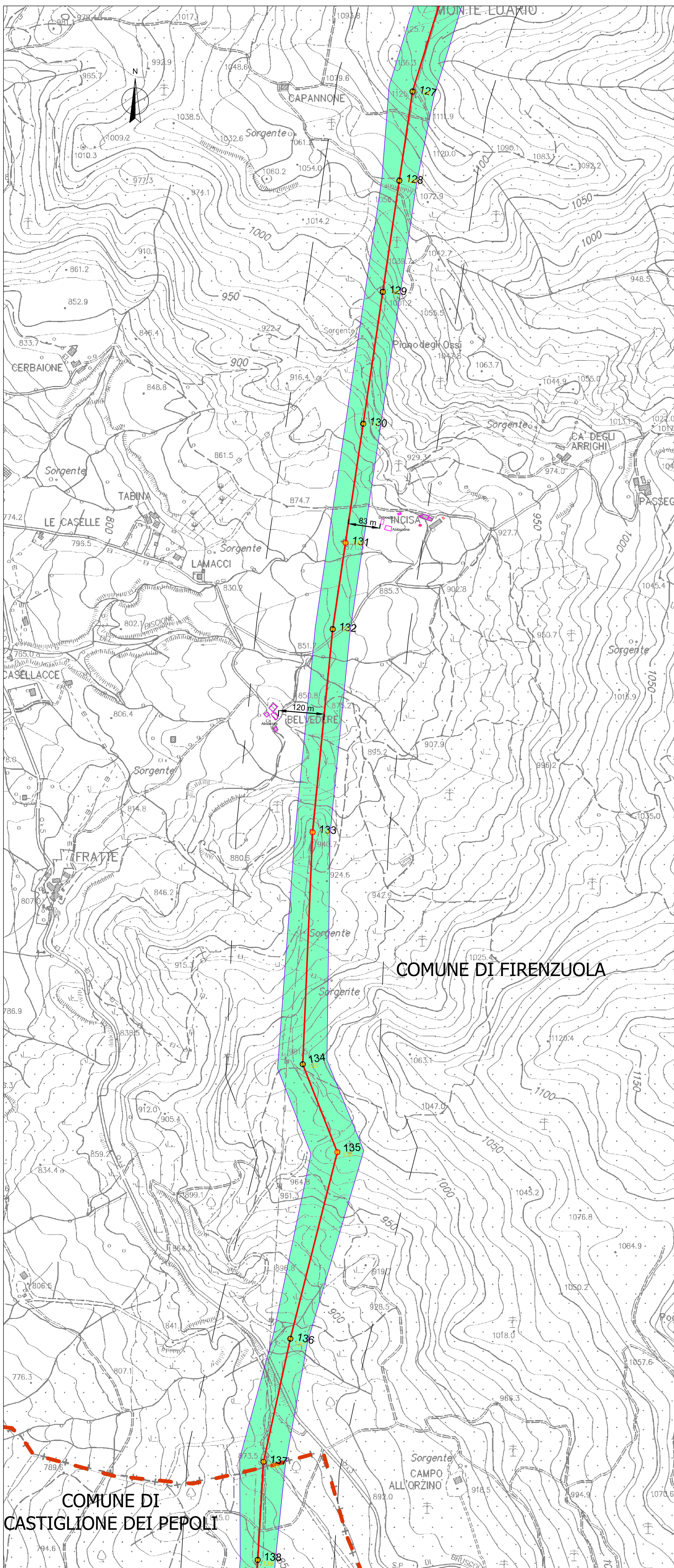


LEGENDA

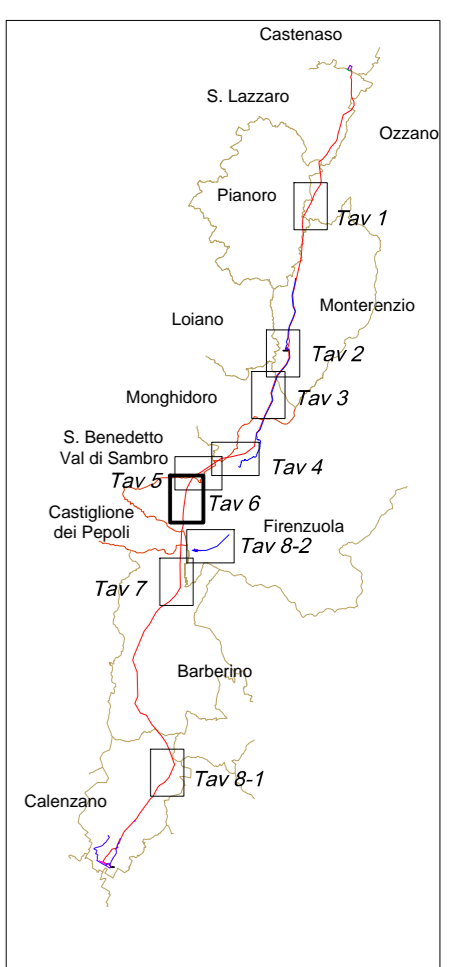
- Elettrodotti in PROGETTO**
- Linea aerea 380 kV semplice terna
 - Linea aerea 132 kV semplice terna
 - Linea in cavo 132 kV
 - Sostegni soggetti a procedura di assoggettabilità
- Elettrodotti ESISTENTI RTN**
- Linea aerea 132 kV semplice terna
 - Linea aerea in demolizione
 - Contorno Edifici
 - Area di Stazione Elettrica
 - Area di Prima Approssimazione (DM 29 maggio 2008)
- Confine Comunale**
- Confine Regionale**
- Offset 200m asse elettrodotto in oggetto**

REVISIONI									
01	30/07/2019	Redigimento osservazioni ARPAT Firenze n.155 del 03/06/2019	Salvo S.	Spini D.	Simeoni L.				
00	21/02/2019	Prima emissione	Salvo S.	Spini D.	Simeoni L.				
N.	DATA	DESCRIZIONE	ELABORATO	VERIFICATO	APPROVATO				
TIPOLOGIA DELL'ELABORATO		CODIFICA DELL'ELABORATO							
Disegno		DGDR04002BGL00172							
PROGETTO		TITOLO							
wbs: TE-DR-04-002		Elettrodotto 380 kV ST "S.E. Colunga - S.E. Calenzano" ed opere connesse							
RICAVATO DAL DOC. TERNA		Procedura di Assoggettabilità - Prescrizioni A16-A17							
CLASSIFICAZIONE DI SICUREZZA		Planimetria con Area di Prima Approssimazione							
NOME DEL FILE		SCALA CAD	FORMATO	SCALA	FOGLIO				
DGDR04002BGL00172_00.dwg		1 unità = 1	ISO A1	1:5000	5 / 8				

Questo documento contiene informazioni di proprietà Terma Rete Italia S.p.A. e deve essere utilizzato esclusivamente dal destinatario in relazione alle finalità per le quali è stato ricevuto. È vietata qualsiasi forma di riproduzione o di divulgazione senza l'esplicito consenso di Terma Rete Italia S.p.A. This document contains information proprietary to Terma Rete Italia S.p.A. and it will have to be used exclusively for the purposes for which it has been furnished. Whichever shape of spreading or reproduction without the written permission of Terma Rete Italia S.p.A. is prohibited.



INQUADRAMENTO



LEGENDA

Elettrodotto in PROGETTO

- Linea aerea 380 kV semplice terna
- Linea aerea 132 kV semplice terna
- Linea in cavo 132 kV
- Sostegni soggetti a procedura di assoggettabilità

Elettrodotto ESISTENTI RTN

- Linea aerea 132 kV semplice terna
- Linea aerea in demolizione

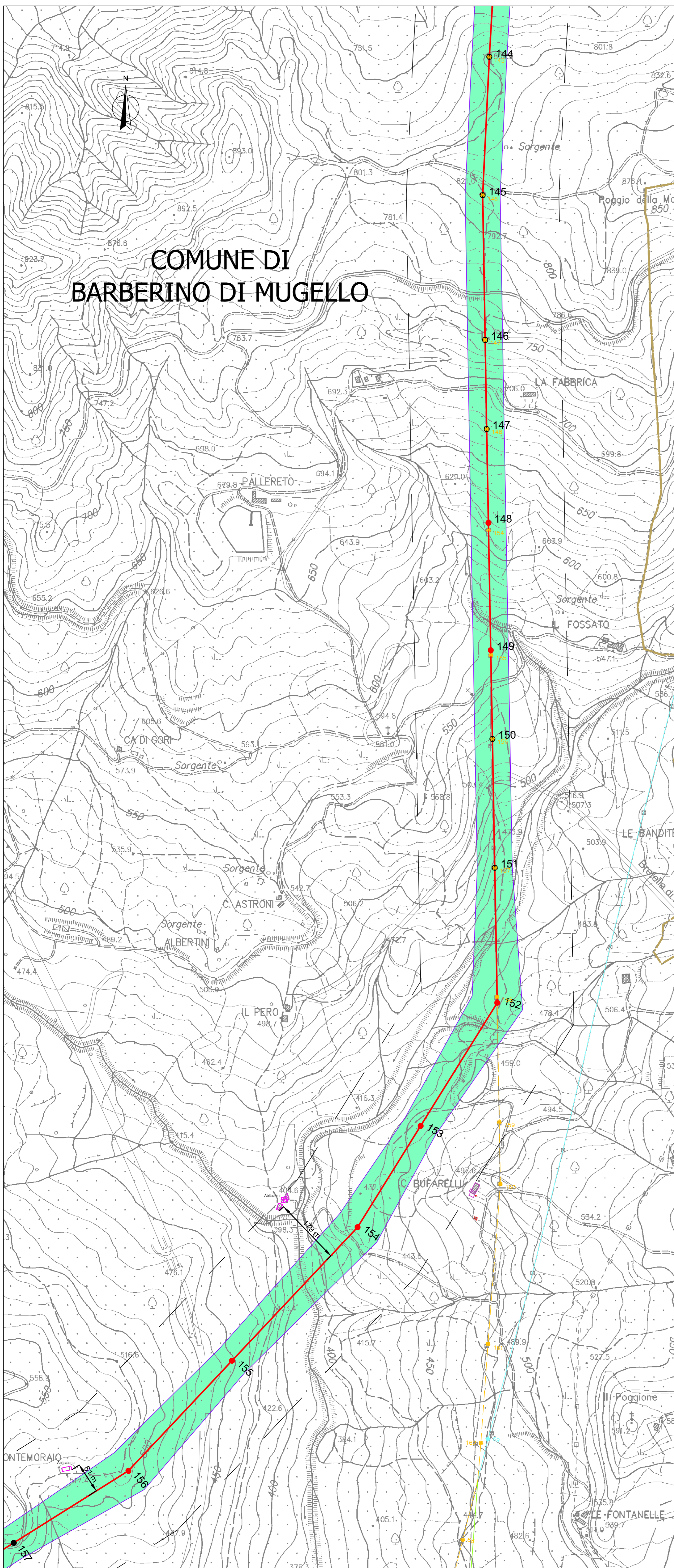
- Contorno Edifici
- Area di Stazione Elettrica
- Area di Prima Approssimazione (DM 29 maggio 2008)

- Confine Comunale
- Confine Regionale
- Offset 200m asse elettrodotto in oggetto

REVISIONI		DESCRIZIONE			ELABORATO			VERIFICATO			APPROVATO		
01	30/07/2019	Recupero osservazioni ARPAT Firenze n. 155 del 03/06/2019			Silvio S.	IGN-PR-PRNE	Scritt. G.	IGN-PR-PRNE	Simeone L.	IGN-PR-PRNE			
00	21/02/2019	Prima emissione			Silvio S.	IGN-PR-PRNE	Scritt. G.	IGN-PR-PRNE	Simeone L.	IGN-PR-PRNE			
N.	DATA	DESCRIZIONE			ELABORATO	VERIFICATO	APPROVATO						

TIPOLOGIA DELL'ELABORATO		CODIFICA DELL'ELABORATO		Terna Rete Italia	
Disegno	DGDR04002BGL00172				
PROGETTO		TITOLO			
wbs:	TE-DR-04-002	Elettrodotto 380 kV ST "S.E. Colunga - S.E. Calenzano" ed opere connesse			
RICAVATO DAL DOC. TERNA		Procedura di Assoggettabilità - Prescrizioni A16-A17			
CLASSIFICAZIONE DI SICUREZZA		Planimetria con Area di Prima Approssimazione			
NOME DEL FILE	SCALA CAD	FORMATO	SCALA	FOGLIO	
DGDR04002BGL00172_00.dwg	1 unità = 1	ISO A1	1:5000	6 / 8	

Questo documento contiene informazioni di proprietà Terna Rete Italia S.p.A. e deve essere utilizzato esclusivamente dai destinatari in relazione alle finalità per le quali è stato ricevuto. E' vietata qualsiasi forma di riproduzione o di divulgazione senza l'esplicito consenso di Terna Rete Italia S.p.A.
This document contains information proprietary to Terna Rete Italia S.p.A. and it will have to be used exclusively for the purposes for which it has been furnished. Whichever shape of spreading or reproduction without the written permission of Terna Rete Italia S.p.A. is prohibited.



COMUNE DI BARBERINO DI MUGELLO

LEGENDA

Elettrodotti in PROGETTO

- Linea aerea 380 kV semplice terna
- Linea aerea 132 kV semplice terna
- - - Linea in cavo 132 kV
- Sostegni soggetti a procedura di assoggettabilità

Elettrodotti ESISTENTI RTN

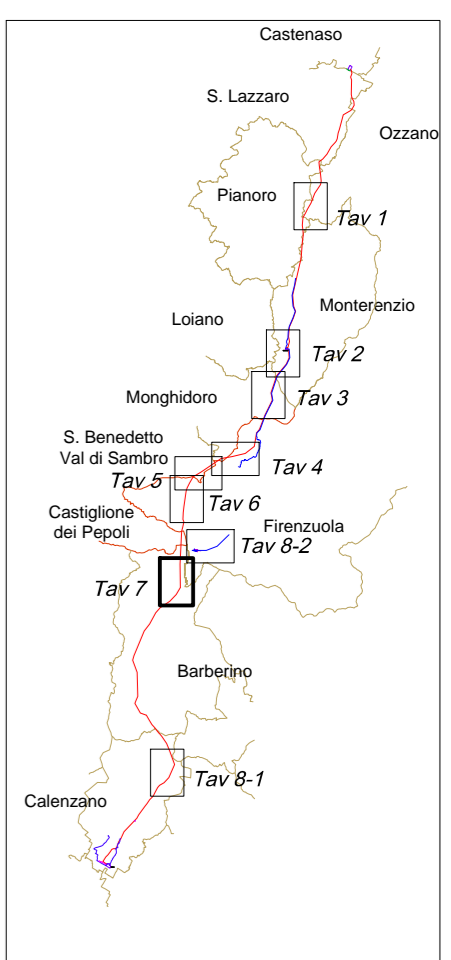
- Linea aerea 132 kV semplice terna
- Linea aerea in demolizione

- Contorno Edifici
- Area di Stazione Elettrica

- Area di Prima Approssimazione (DM 29 maggio 2008)

- Confine Comunale
- Confine Regionale
- Offset 200m asse elettrodotto in oggetto

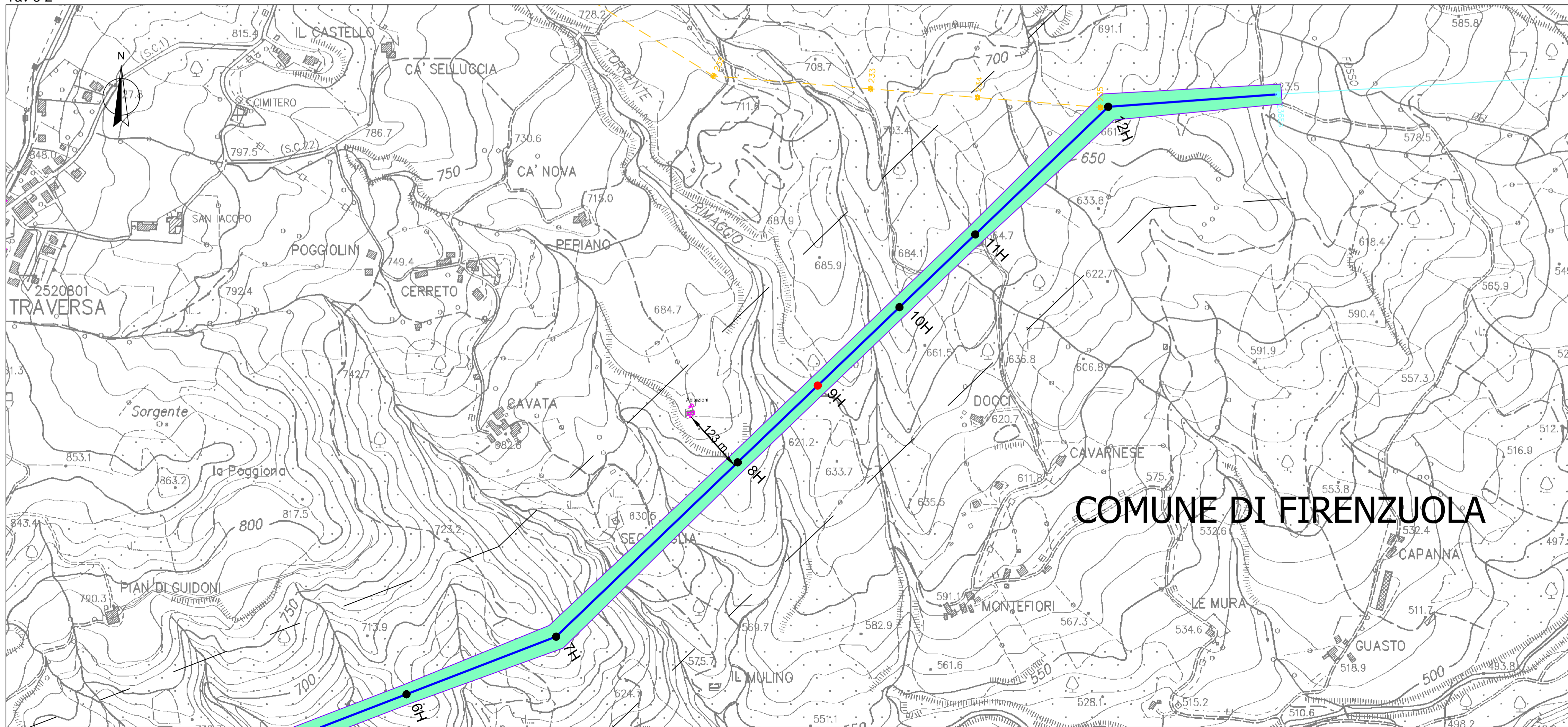
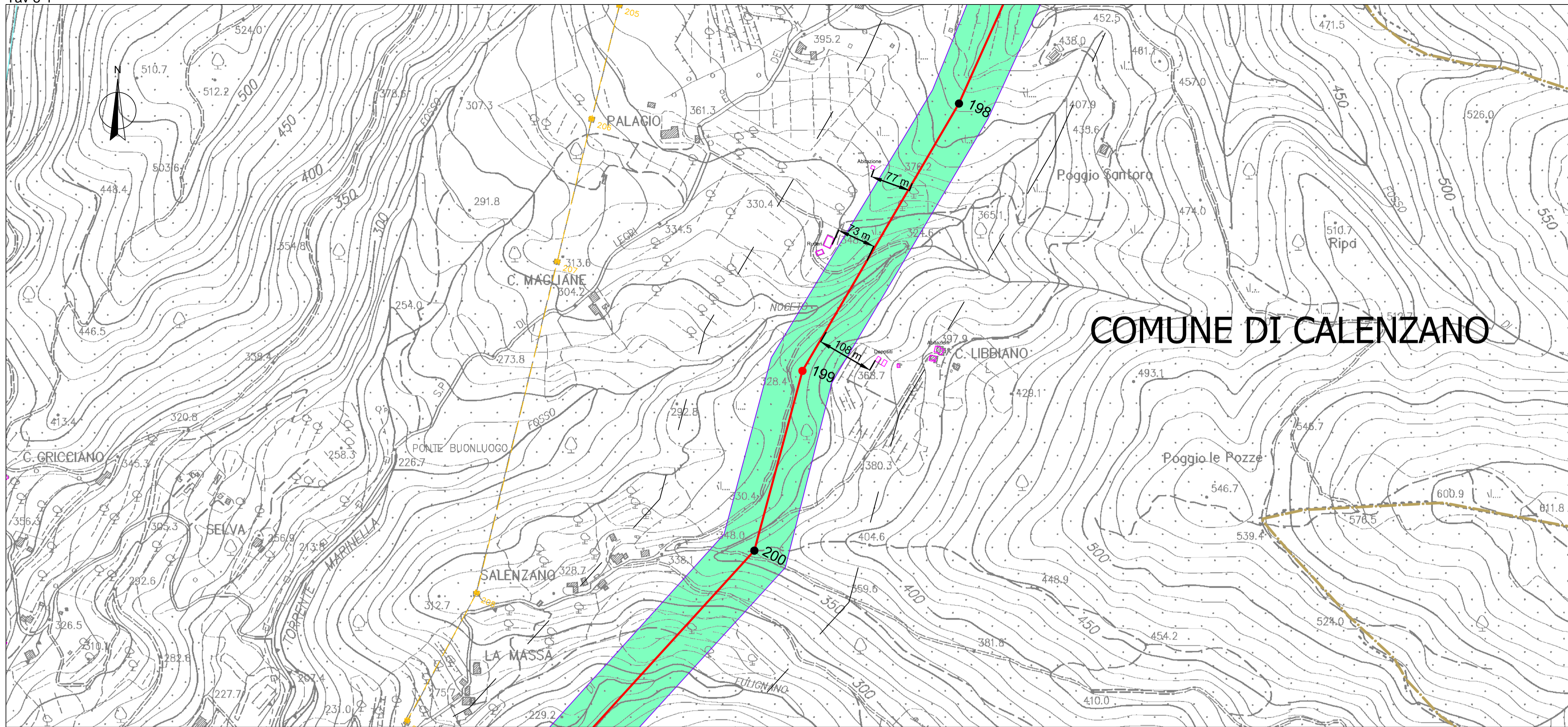
INQUADRAMENTO



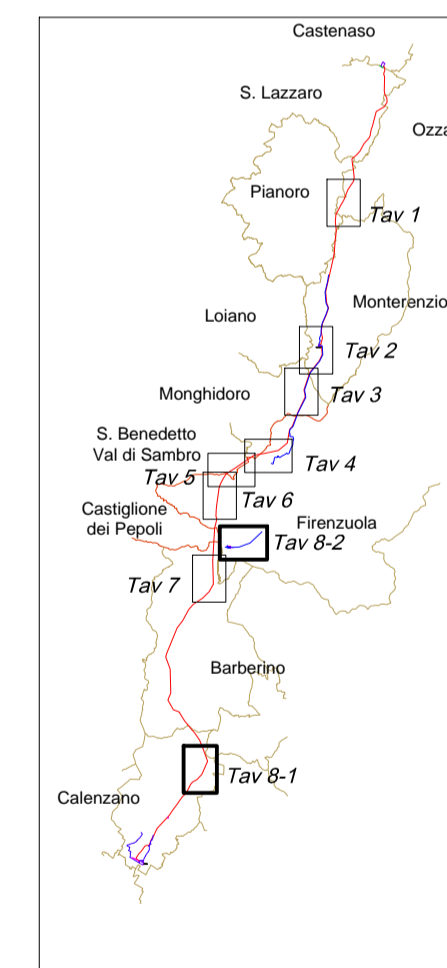
REVISIONI		DESCRIZIONE			
01	30/07/2019	Recupero osservazioni ARPAT Firenze n. 155 del 03/06/2019	Silvio S. ING. PRE-PRIME	Sciro G. ING. PRE-PRIME	Simeone L. ING. PRE-PRIME
00	21/02/2019	Prima emissione	Silvio S. ING. PRE-PRIME	Sciro G. ING. PRE-PRIME	Simeone L. ING. PRE-PRIME
N.	DATA	DESCRIZIONE	ELABORATO	VERIFICATO	APPROVATO

TIPOLOGIA DELL'ELABORATO	CODIFICA DELL'ELABORATO	LOGO		
Disegno	DGDR04002BGL00172			
PROGETTO	TITOLO			
wbs: TE-DR-04-002	Elettrodotto 380 kV ST "S.E. Colunga - S.E. Calenzano" ed opere connesse			
RICAVATO DAL DOC. TERNA	Procedura di Assoggettabilità - Prescrizioni A16-A17			
CLASSIFICAZIONE DI SICUREZZA	Planimetria con Area di Prima Approssimazione			
NOME DEL FILE	SCALA CAD	FORMATO	SCALA	FOGLIO
DGDR04002BGL00172_00.dwg	1 unità = 1	ISO A1	1:5000	7 / 8

Questo documento contiene informazioni di proprietà Terna Rete Italia S.p.A. e deve essere utilizzato esclusivamente dal destinatario in relazione alle finalità per le quali è stato ricevuto. E' vietata qualsiasi forma di riproduzione o di divulgazione senza l'esplicito consenso di Terna Rete Italia S.p.A.
This document contains information proprietary to Terna Rete Italia S.p.A. and it will have to be used exclusively for the purposes for which it has been furnished. Whichever shape of spreading or reproduction without the written permission of Terna Rete Italia S.p.A. is prohibited.



INQUADRAMENTO



LEGENDA

Elettrodoti in PROGETTO

- Linea aerea 380 kV semplice terna
- Linea aerea 132 kV semplice terna
- Linea in cavo 132 kV
- Sostegni soggetti a procedura di assoggettabilità

Elettrodoti ESISTENTI RTN

- Linea aerea 132 kV semplice terna
- Linea aerea in demolizione
- Contorno Edifici
- Area di Stazione Elettrica
- Area di Prima Approssimazione (DM 29 maggio 2008)

- Confine Comunale
- Confine Regionale
- Offset 200m asse elettrodotto in oggetto

REVISIONI	DATA	DESCRIZIONE	ELABORATO	VERIFICATO	APPROVATO
01	30/07/2019	Redigimento osservazioni ARPAT Firenze n.165 del 03/06/2019	Silvio S.	Speri D.	Simeone L.
00	21/02/2019	Prima emissione	Silvio S.	Speri D.	Simeone L.

TIPOLOGIA DELL'ELABORATO	CODIFICA DELL'ELABORATO	Terna Rete Italia
Disegno	DGDR04002BGL00172	TERNA GROUP
PROGETTO	TITOLO	
wbs: TE-DR-04-002	Elettrodotto 380 kV ST "S.E. Colunga - S.E. Calenzano" ed opere connesse	
RICAVATO DAL DOC. TERNA	Procedura di Assoggettabilità - Prescrizioni A16-A17	
CLASSIFICAZIONE DI SICUREZZA	Planimetria con Area di Prima Approssimazione	

NOME DEL FILE	SCALA CAD	FORMATO	SCALA	FOGLIO
DGDR04002BGL00172_00.dwg	1 unità = 1	ISO A1	1:5000	8 / 8

Questo documento contiene informazioni di proprietà Terna Rete Italia S.p.A. e deve essere utilizzato esclusivamente dal destinatario in relazione alle finalità per le quali è stato ricevuto. È vietata qualsiasi forma di riproduzione o di divulgazione senza l'esplicito consenso di Terna Rete Italia S.p.A. This document contains information proprietary to Terna Rete Italia S.p.A. and it will have to be used exclusively for the purposes for which it has been furnished. Whichever shape of spreading or reproduction without the written permission of Terna Rete Italia S.p.A. is prohibited.