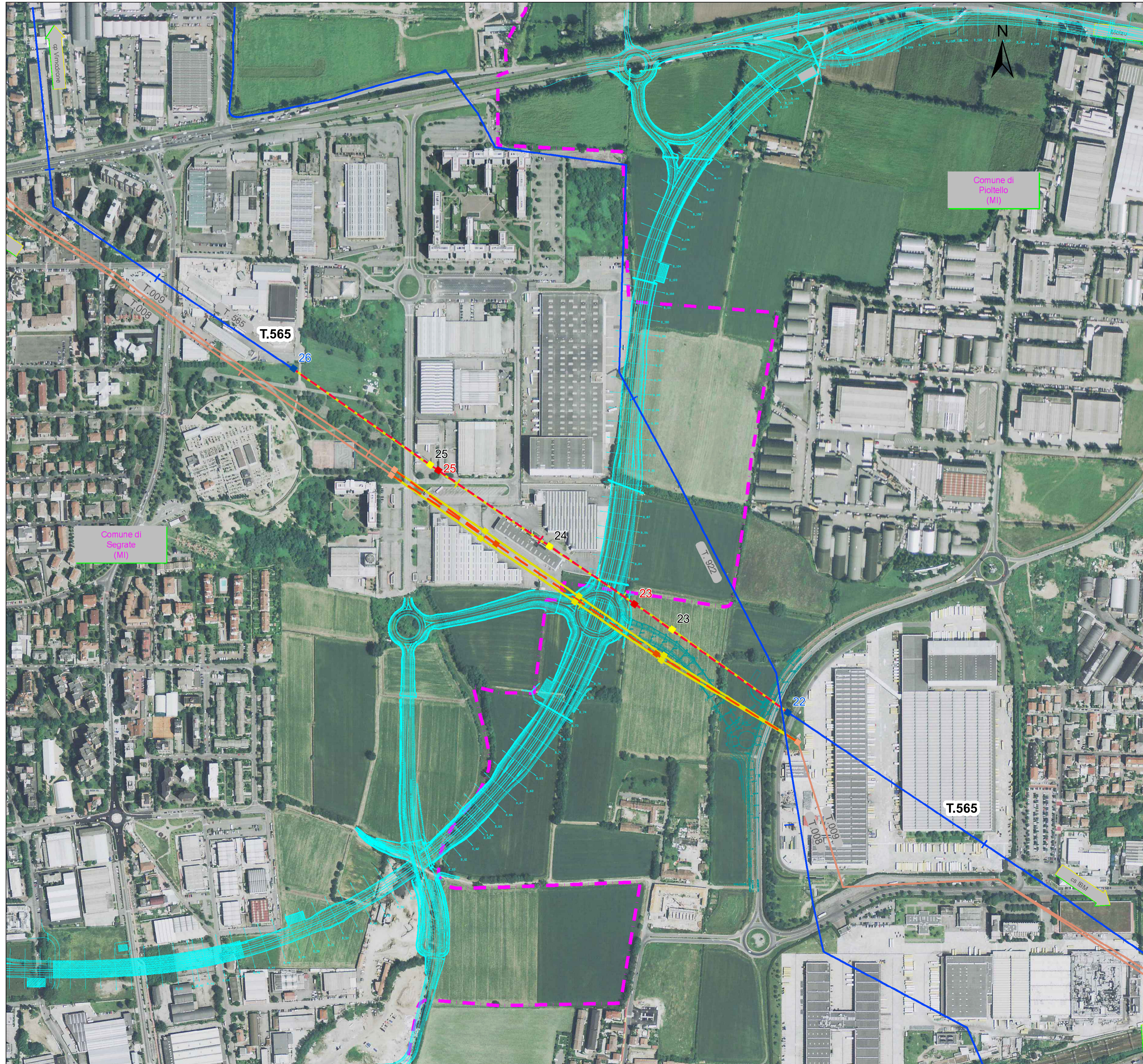


Legenda

- Tratto di elettrodotto a 132 kV T.565 non interessata da modifiche
 - - - Tratto di elettrodotto a 132 kV T.565 in progetto
 - - - Tratto di elettrodotto a 132 kV T.565 da demolire
 - - - Tratto di elettrodotto a 66 kV di proprietà di Rete S.r.l.
 - - - Confine comunale
- Altri interventi**
- - - Tratto di elettrodotto a 66 kV di proprietà di Rete S.r.l. in progetto
 - - - Tratto di elettrodotto a 66 kV di proprietà di Rete S.r.l. in demolizione
 - - - Potenziamento S.P. 103 "Antica di Cassano"-Lotto 1"-2" Stralcio-Tratta "B"-Progetto Maggio 2015
 - Opere di collegamento tra Via Pordenone e la S.P. 103 "Antica di Cassano" a cura Comune di Pioltello



Unità Progettazione Realizzazione Impianti.
Il Responsabile
P. ZANNI
(P. ZANNI)



REVISIONI	N.	DATA	DESCRIZIONE	ELABORATO	VERIFICATO	APPROVATO
00	17/06/2019	Prima emissione		UPRI-AUT	R. FIORANI	P. ZANNI

TIPOLOGIA DELL'ELABORATO	CODIFICA DELL'ELABORATO				
	DU23565B1BBX00019				
PROGETTO	TITOLO Linea a 132 kV T. 565 "Vimodrone - IBM Segrate" Progetto di risoluzione delle interferenze con il potenziamento della S.P. 103 "Antica di Cassano" su richiesta della Società Westfield Milan S.p.A.				
RICAVATO DAL DOC. TERNA	Progetto Definitivo INQUADRAMENTO GENERALE				
CLASSIFICAZ. DI SICUREZZA	Valutazione preliminare ai sensi dell'art. 6 comma 9 del D. Lgs. 152/2006				
NOME DEL FILE	SCALA CAD	FORMATO	SCALA	FOGLIO	
		A1	1:3.000	/	

Questo documento contiene informazioni di proprietà Terma SpA e deve essere utilizzato esclusivamente dal destinatario in relazione alle finalità per le quali è stato ricevuto. È vietata qualsiasi forma di riproduzione o divulgazione senza l'esplicito consenso di Terma SpA.
This document contains information proprietary to TERNA S.p.A. and it will have to be used exclusively for the purposes for which it has been furnished. Whichever shape of spreading or reproduction without the written permission of TERNA S.p.A. is prohibit.