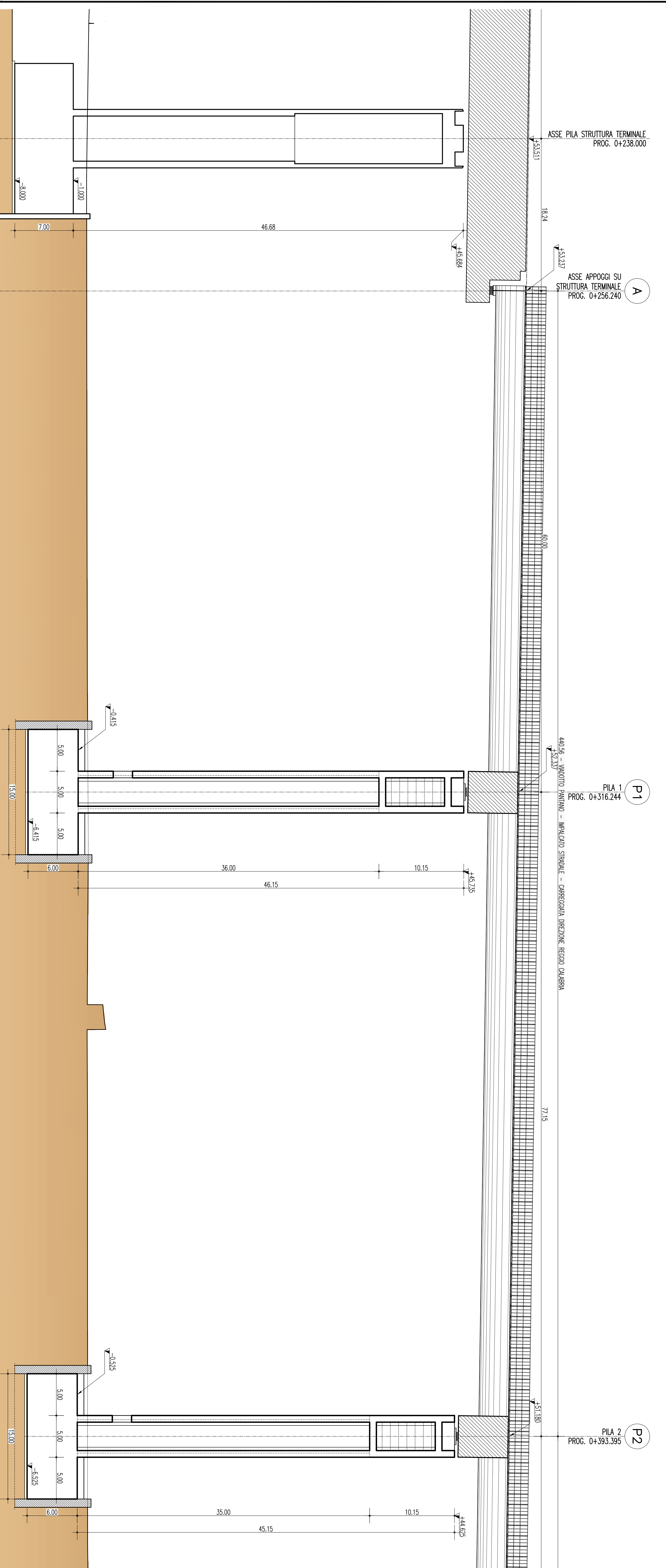


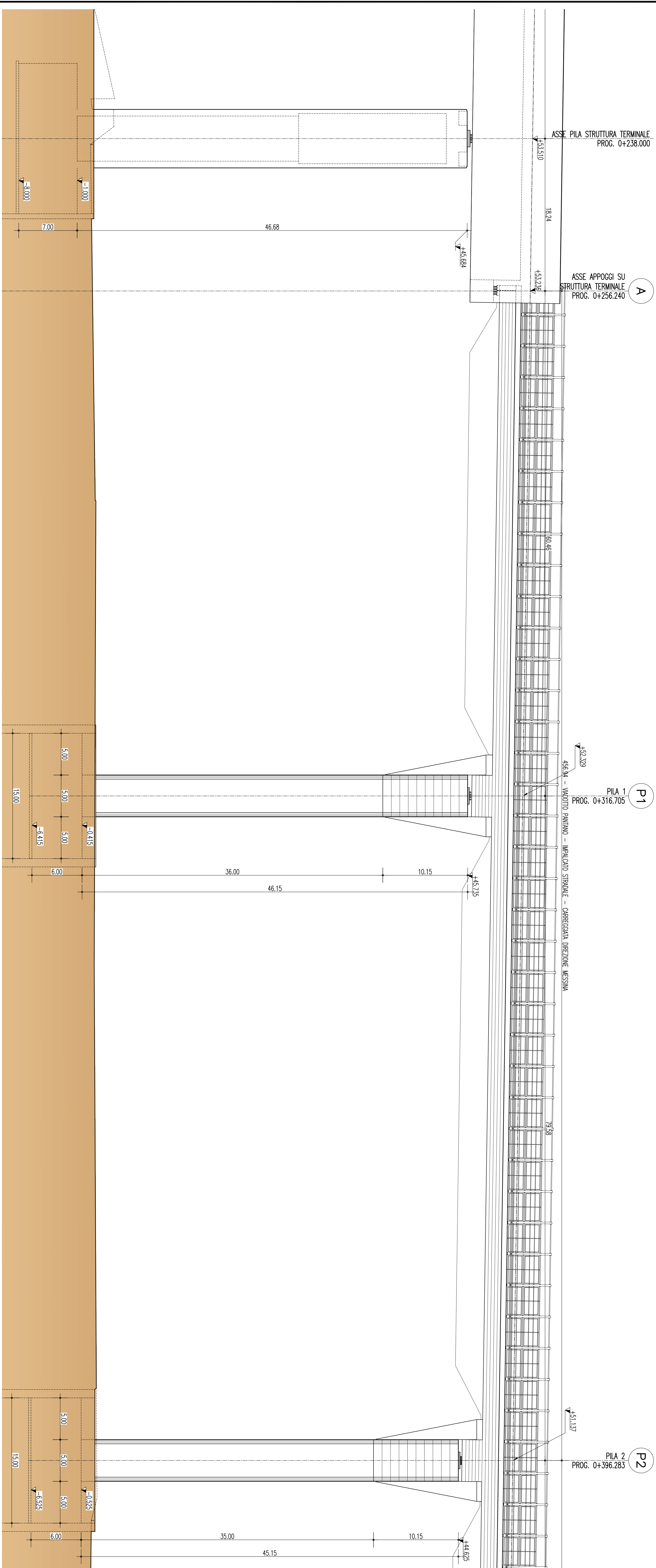
PROSPETTO LONGITUDINALE IMPALCATO STRADALE DIREZIONE REGGIO CALABRIA

Scala 1:200



PROSPETTO LONGITUDINALE IMPALCATO STRADALE DIREZIONE MESSINA

Scala 1:200



NOTE GENERALI

NOTE:
TUTTE LE DIMENSIONI SONO IN METRI,
SALVO OVE DIVERSAMENTE INDICATO.
LE QUOTE ALTIMETRICHE SONO IN METRI (SLM)

ELABORATI DI RIFERIMENTO:
CG0700-PTTDSVP-CIV0000000-01 TABELLA MATERIALI

QUESTO ELABORATO GRAFICO VA LETTO INSIEME A:
CG0700-PP9DSVP-CIV0000000-01
CG0700-PP9DSVP-CIV0000000-02
CG0700-PP9DSVP-CIV0000000-03
CG0700-PP9DSVP-CIV0000000-05
CG0700-PP9DSVP-CIV0000000-06

Stretto di Messina
Consorzio per lo sviluppo, gestione e gestione del collegamento nella baia di Stretto e Isola di Isola
Tel: 0965/211111 | Fax: 0965/211112 | Email: info@stretto-di-messina.it | Website: www.stretto-di-messina.it

PONTE SULLO STRETTO DI MESSINA
PROGETTO DEFINITIVO

Eurolink S.C.A.
IMPRESA S.p.A. con sede in Messina, Italia
SOCIETA' ITALIANA PER CONDOTTE ERACOLA S.p.A. (Messina)
CORPORATIVA MARCONI E SISTEMI S.p.A. (Messina)
SISTEMI S.p.A. (Messina)
SISTEMI S.p.A. (Messina)
SISTEMI S.p.A. (Messina)

COLLEGAMENTI SICILIA
VADOTTO PANTANO - INFRASTRUTTURA STRADALE/FERROVIARIA
OPERE CIVILI STRADALI/FERROVIARI
VADOTTO

PA0014-F0

PROSPETTI LONGITUDINALI IMPALCATO STRADALE DIR. ME E DIR. RC 1/3

SINA
Società per le attività di progettazione e direzione lavori
Via S. Maria Maddalena, 10
00187 Roma (RM)
Tel. 06/498111 | Fax 06/498112
www.sina.it

DATA	REVISIONE	DESCRIZIONE	OPERAZIONE	PRODOTTORE
07/07/2021	01	PROSPETTI LONGITUDINALI IMPALCATO STRADALE DIR. ME E DIR. RC 1/3	PROGETTO DEFINITIVO	PA0014-F0