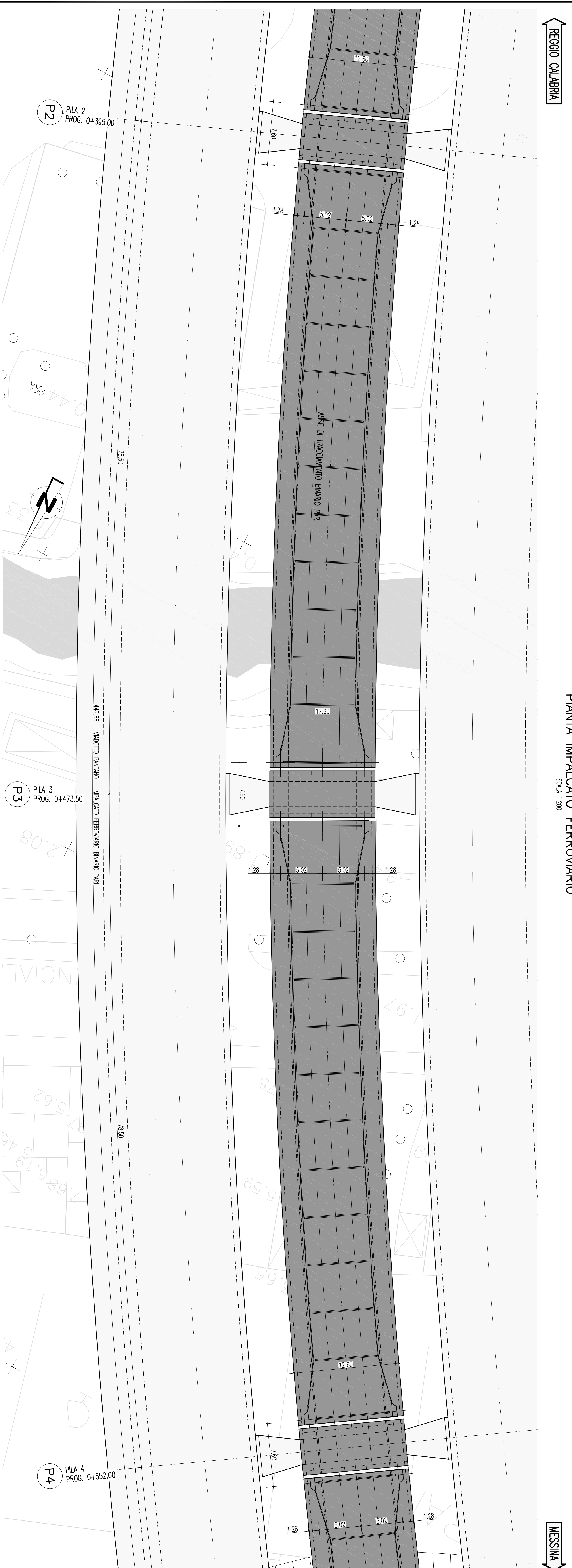


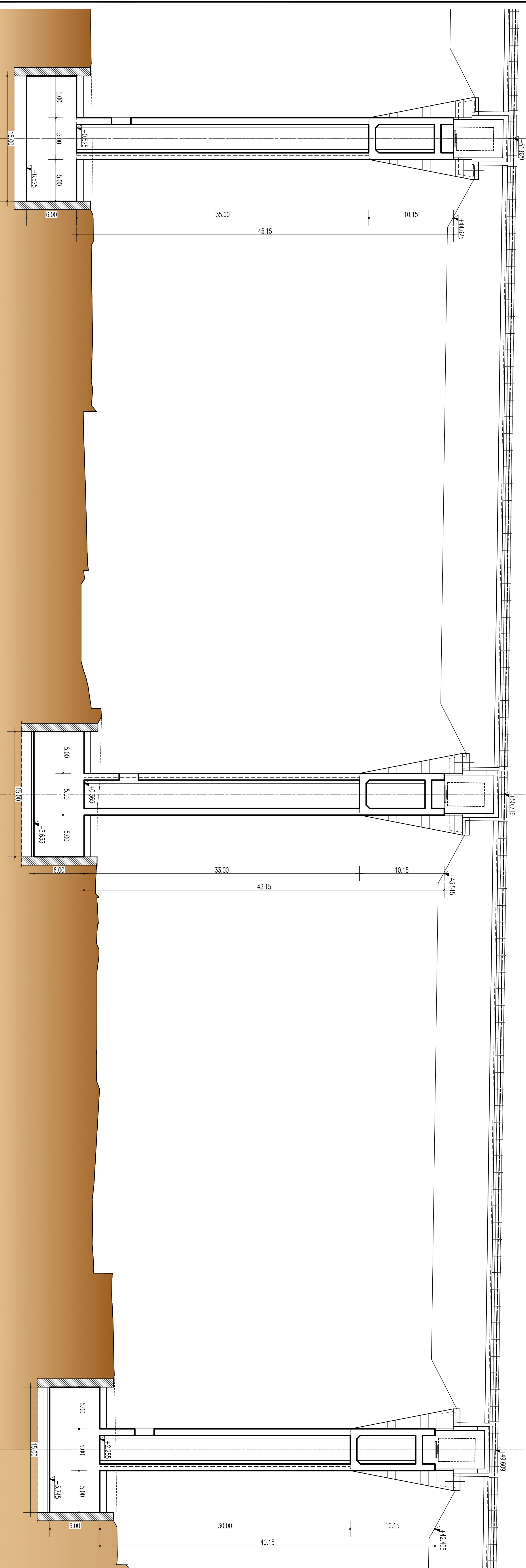
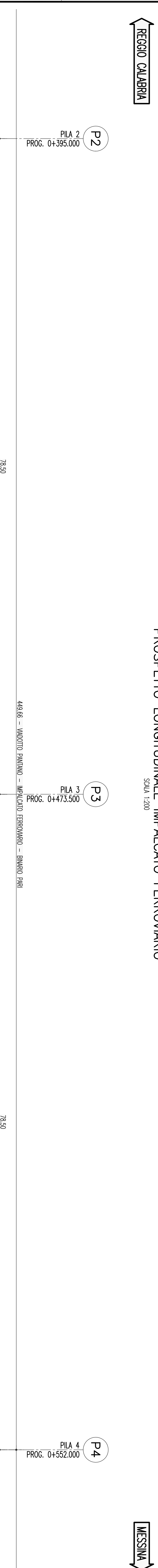
PIANTA IMPALCATO FERROVIARIO

SCALA 1:200



PROSPETTO LONGITUDINALE IMPALCATO FERROVIARIO

SCALA 1:200



NOTE GENERALI

NOTE:
TUTTE LE DIMENSIONI SONO IN METRI,
SALVO OVE DIVERSAMENTE INDICATO.
LE QUOTE ALTIMETRICHE SONO IN METRI (SLAM)

ELABORATI DI RIFERIMENTO:
CG0700-PTTDSVP-CM0000000-01 TABELLA MATERIALI

QUESTO ELABORATO GRAFICO VA LETTO INSIEME A:
CG0700-PP9DSVP-CM0000000-07
CG0700-PP9DSVP-CM0000000-09

Stretto di Messina
EUROLINK

PONTE SULLO STRETTO DI MESSINA
PROGETTO DEFINITIVO

EUROLINK S.C.P.A.
IMPRESE S.p.A. Multinazionale
SOCIETA' ITALIANA PER CONDOTTE ERACQUA S.p.A. (Materale)
CORPORATIVA MARITTIMI E SIDERURGIA S.p.A. (Materale)
SICOTIS S.p.A. (Materale)
SOCIETA' ITALIANA PER CONDOTTE ERACQUA S.p.A. (Materale)
SOCIETA' ITALIANA PER CONDOTTE ERACQUA S.p.A. (Materale)
SOCIETA' ITALIANA PER CONDOTTE ERACQUA S.p.A. (Materale)

IL PROGETTISTA
Dott. Ing. F. Galea
Dott. Ing. E. Esposito
Dott. Ing. E. Esposito
Dott. Ing. E. Esposito
Dott. Ing. E. Esposito

IL COMMITTENTE GENERALE
Projet Manager
Ing. P. Marzulli
Ing. C. Panzavolta

STRETTO DI MESSINA
Ing. P. Marzulli
Ing. C. Panzavolta

STRETTO DI MESSINA
Amministratore Delegato
Dott. P. Caded

COLLEGAMENTI SICILIA
VADOTTO PANTANO - INFRASTRUTTURA STRADALE/FERROVIARIA
OPERE CIVILI STRADALI/FERROVIARI
VADOTTO
PIANTA IMPALCATO E PROSPETTO LONGITUDINALE IMPALCATO FERROVIARIO 2/3

PA0018_F01

SCALE:
PANTA: 1:200
PROSPETTO: 1:200

DATA:
10/06/2011

REVISIONI:
REVISIONE: 1
REVISIONE: 2
REVISIONE: 3
REVISIONE: 4
REVISIONE: 5
REVISIONE: 6
REVISIONE: 7
REVISIONE: 8
REVISIONE: 9
REVISIONE: 10

NOTE:
1. LAVORI DI PROGETTO
2. LAVORI DI PROGETTO
3. LAVORI DI PROGETTO
4. LAVORI DI PROGETTO
5. LAVORI DI PROGETTO
6. LAVORI DI PROGETTO
7. LAVORI DI PROGETTO
8. LAVORI DI PROGETTO
9. LAVORI DI PROGETTO
10. LAVORI DI PROGETTO