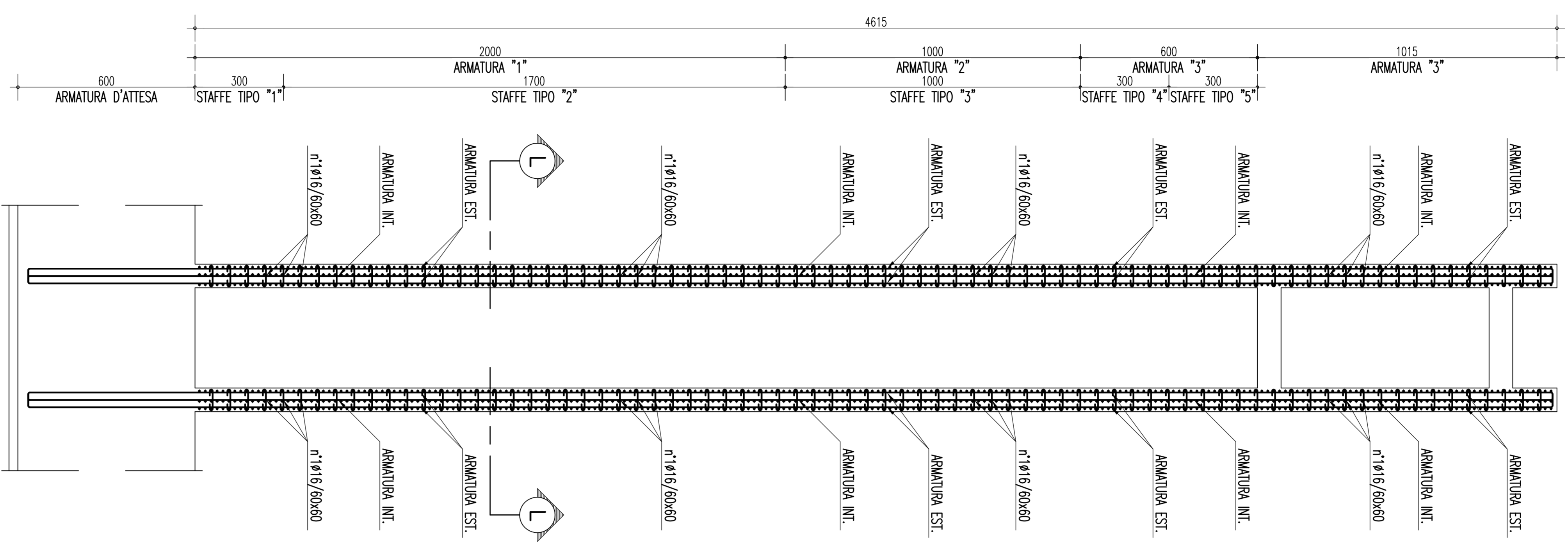


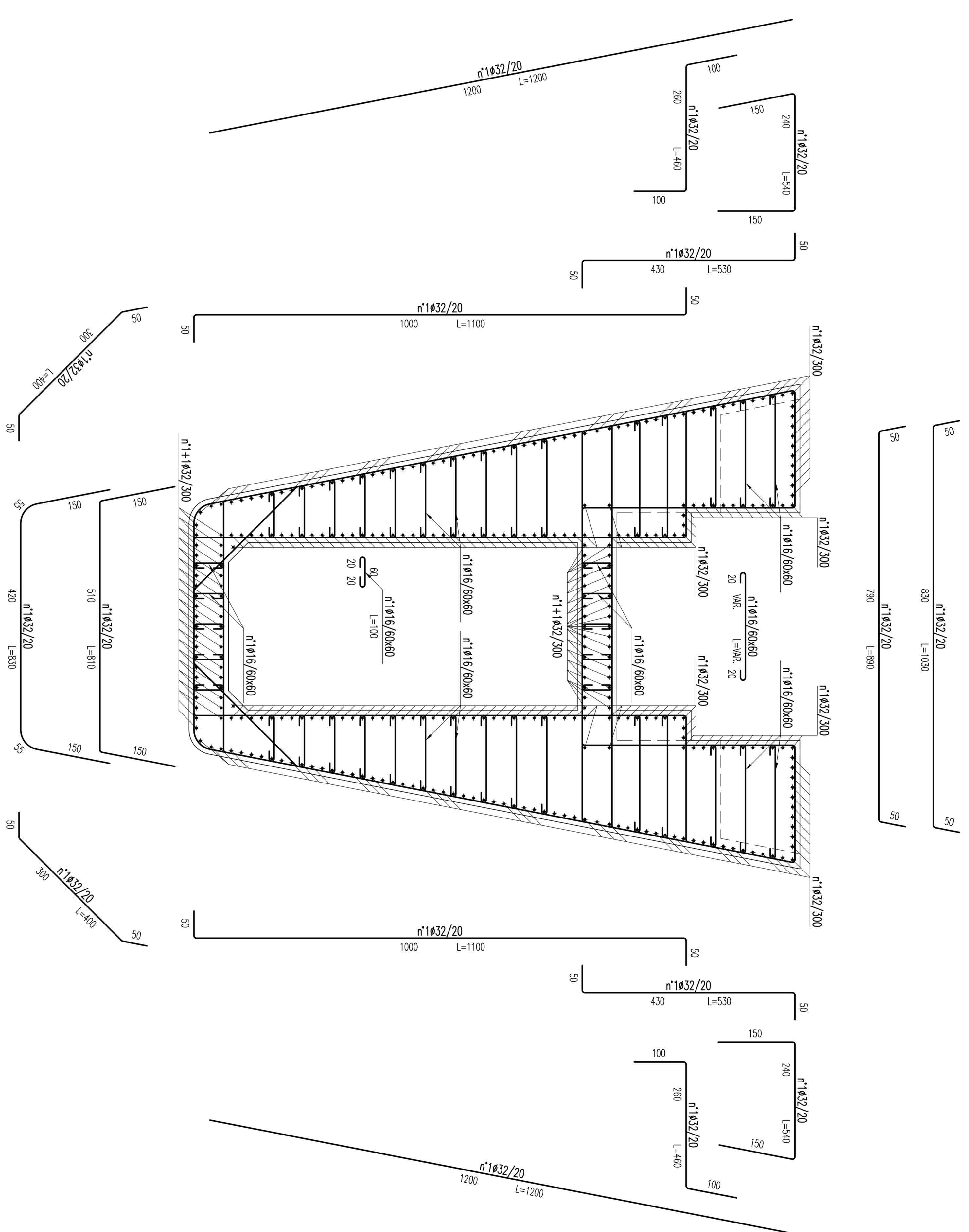
SEZIONE H-H
SCALA 1:100



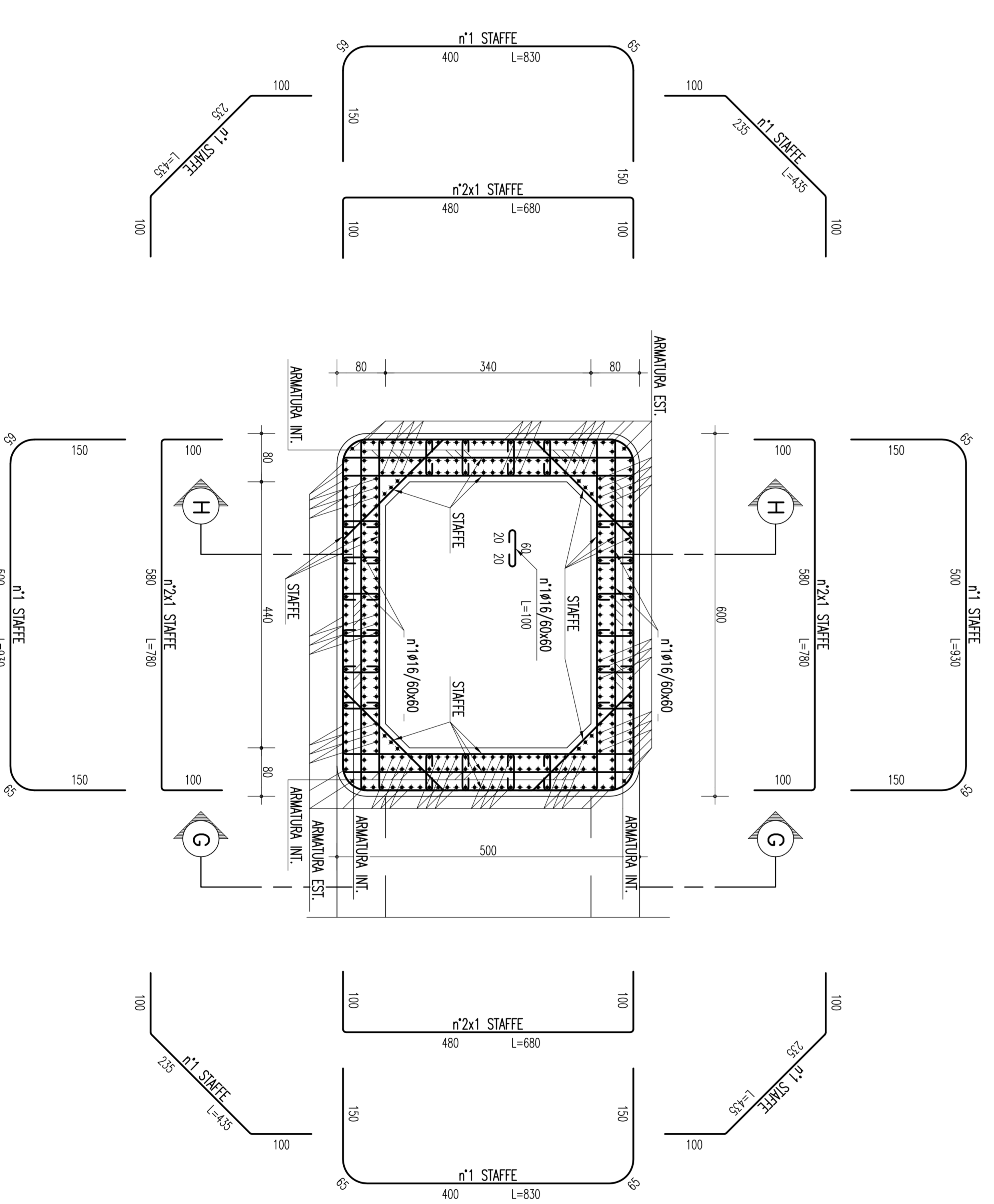
ARMAUTURA	STAFFE TIPO
ARMAUTURA 1° EST. 2x32/5	STAFFE TIPO 1° 432/10
ARMAUTURA 1° INT. +1x20/5	STAFFE TIPO 2° 432/20
ARMAUTURA 2° EST. 2x30/5	STAFFE TIPO 3° 432/25
ARMAUTURA 2° INT. +1x20/5	STAFFE TIPO 4° 432/5
ARMAUTURA 3° EST. 2x20/5	STAFFE TIPO 5° 432/10
ARMAUTURA 3° INT. +1x20/5	

INCIDENZE
FISIO 350 KG/MC
PULVINO 180 KG/MC

SEZIONE G-G
SCALA 1:100



SEZIONE L-L
SCALA 1:50



NOTE GENERALI

NOTE: TUTTE LE DIMENSIONI SONO IN CENTIMETRI, SALVO OVE DIVERSAMENTE INDICATO.

ELABORATI DI RIFERIMENTO:
CG0700-PITTSUP-CIV0000000-01 TABELLA MATERIALI

Stretto di Messina
EUROINIK S.C.P.A.

PROGETTO DEFINITIVO

PONTE SULLO STRETTO DI MESSINA

EUROINIK S.C.P.A.
SOCIETA' ITALIANA PER CONDOTTE D'ACQUA S.p.A. (Materiale)
COOPERATIVA NAZIONALE ELETTRICI S.p.A. (Materiale)
ISHIKAWAYA - HIRUMA HEAVY INDUSTRIES CO. LTD. (Materiale)
A.C.I. S.C.P.A. - CONSORCIO STABILE (Materiale)

IL PROGETTISTA
Dott. Ing. F. Galea
SIMA
Dott. Ing. E. Esposito
Dott. Ing. M. Gatt
Dott. Ing. M. Gatt

IL COMPONENTE CLIENTE
Project Manager
Ing. P. Matarazzo

STRETTO DI MESSINA
S.p.A. (Materiale)
Ing. C. Tommaso

STRETTO DI MESSINA
Amministrazione, Design
(Dott. F. Galea)

COLLEGAMENTI SICILIA
VIADOTTO PANTANO - INFRASTRUTTURA STRADALE/FERROVIARIA
OPERE CIVILI STRADALI/FERROVIARI
VIADOTTO

SCHEMA DI ARMAUTURA E INCIDENZE PIA 1

PA0033_F01

INDICE

NO.	DESCRIZIONE	DATA
01	PROGETTO DEFINITIVO	15/07/10
02	REVISIONI	
03	REVISIONI	
04	REVISIONI	
05	REVISIONI	
06	REVISIONI	
07	REVISIONI	
08	REVISIONI	
09	REVISIONI	
10	REVISIONI	

NO. 01 - DATA: 15/07/10