

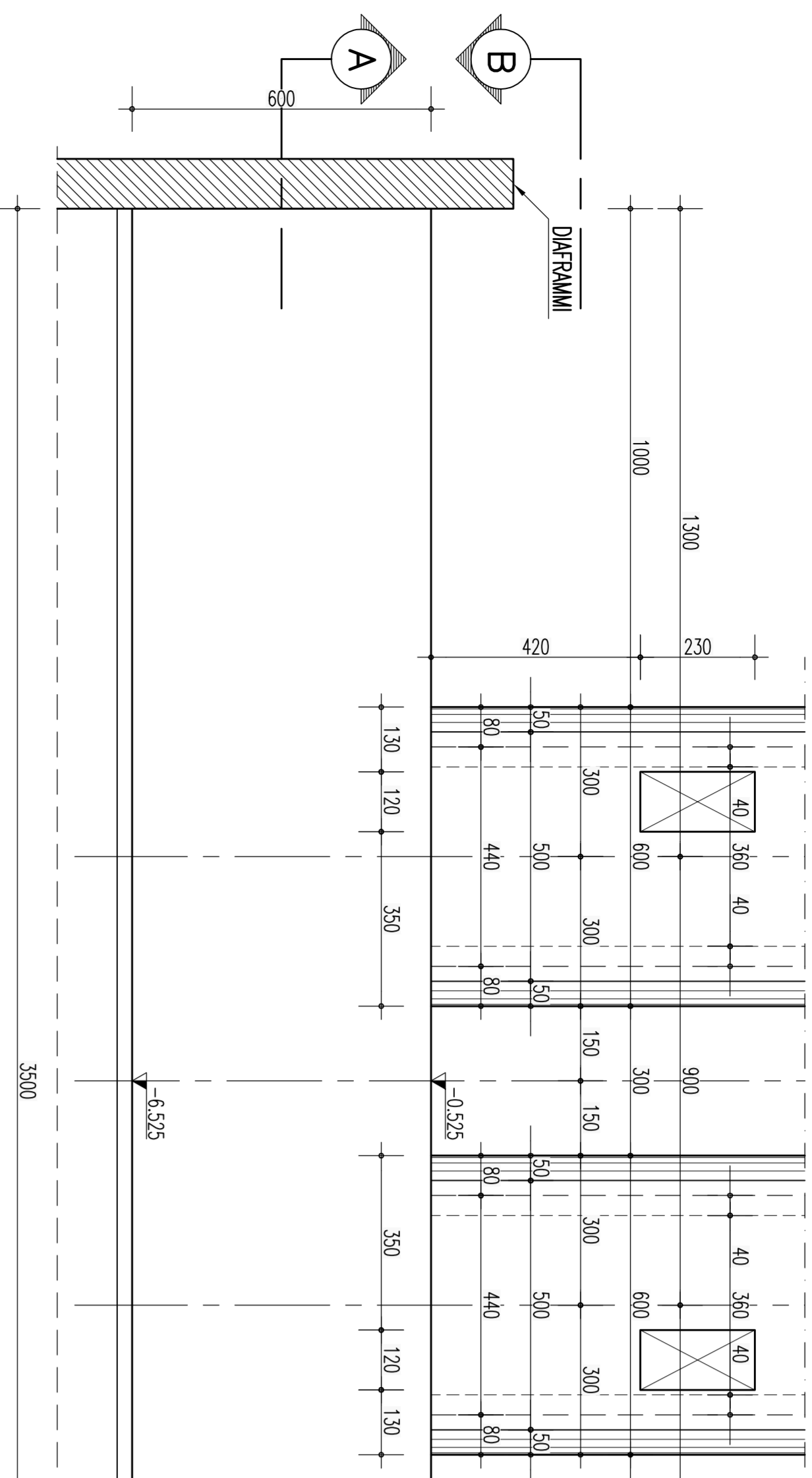
**NOTE GENERALI**

**NOTE:** TUTTE LE DIMENSIONI SONO IN CENTIMETRI, SALVO OVE DIVERSAMENTE INDICATO.

LE QUOTE ALTIMETRICHE SONO IN METRI (SLM)

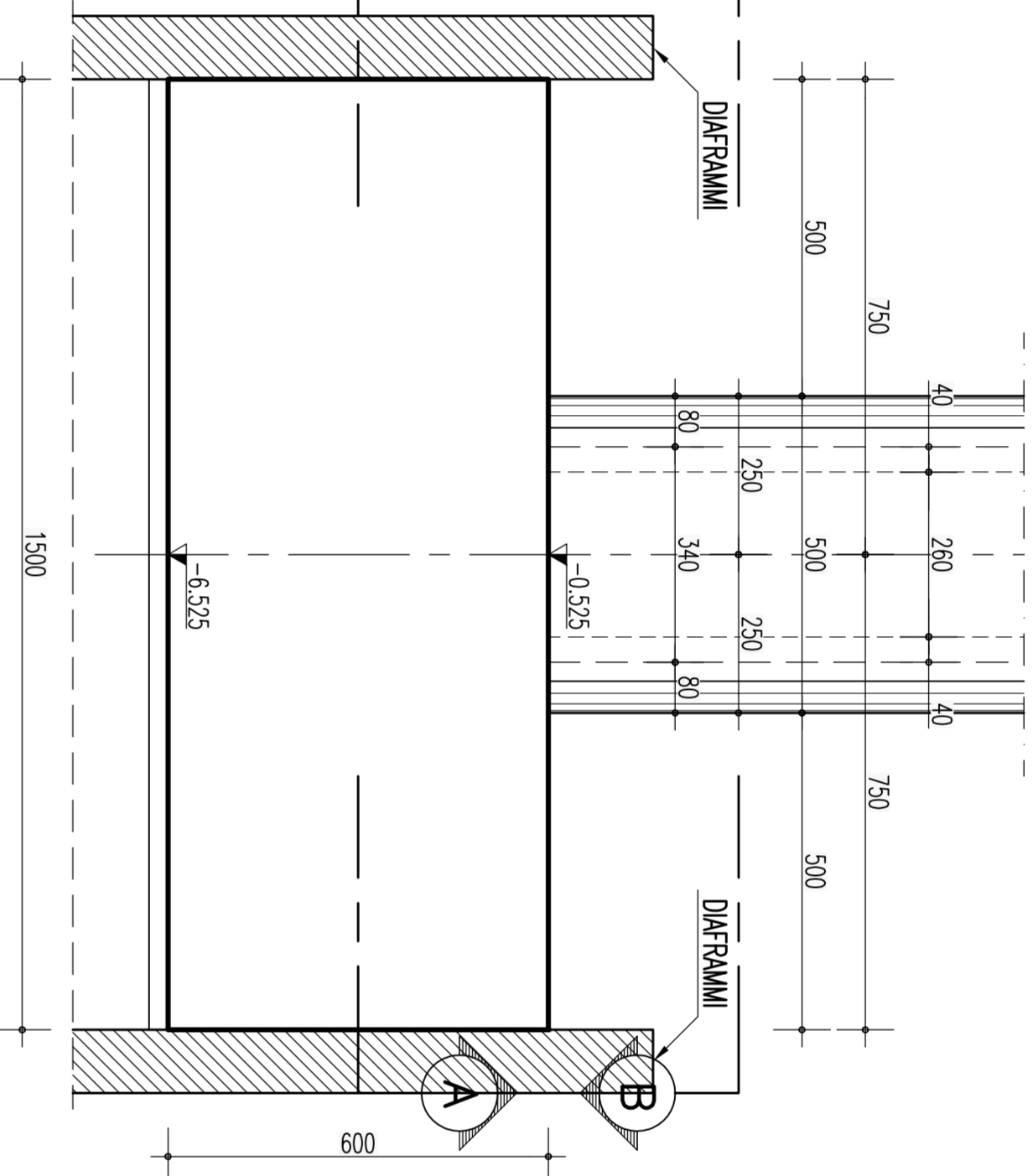
**SEZIONE C-C**

SCALA 1:100



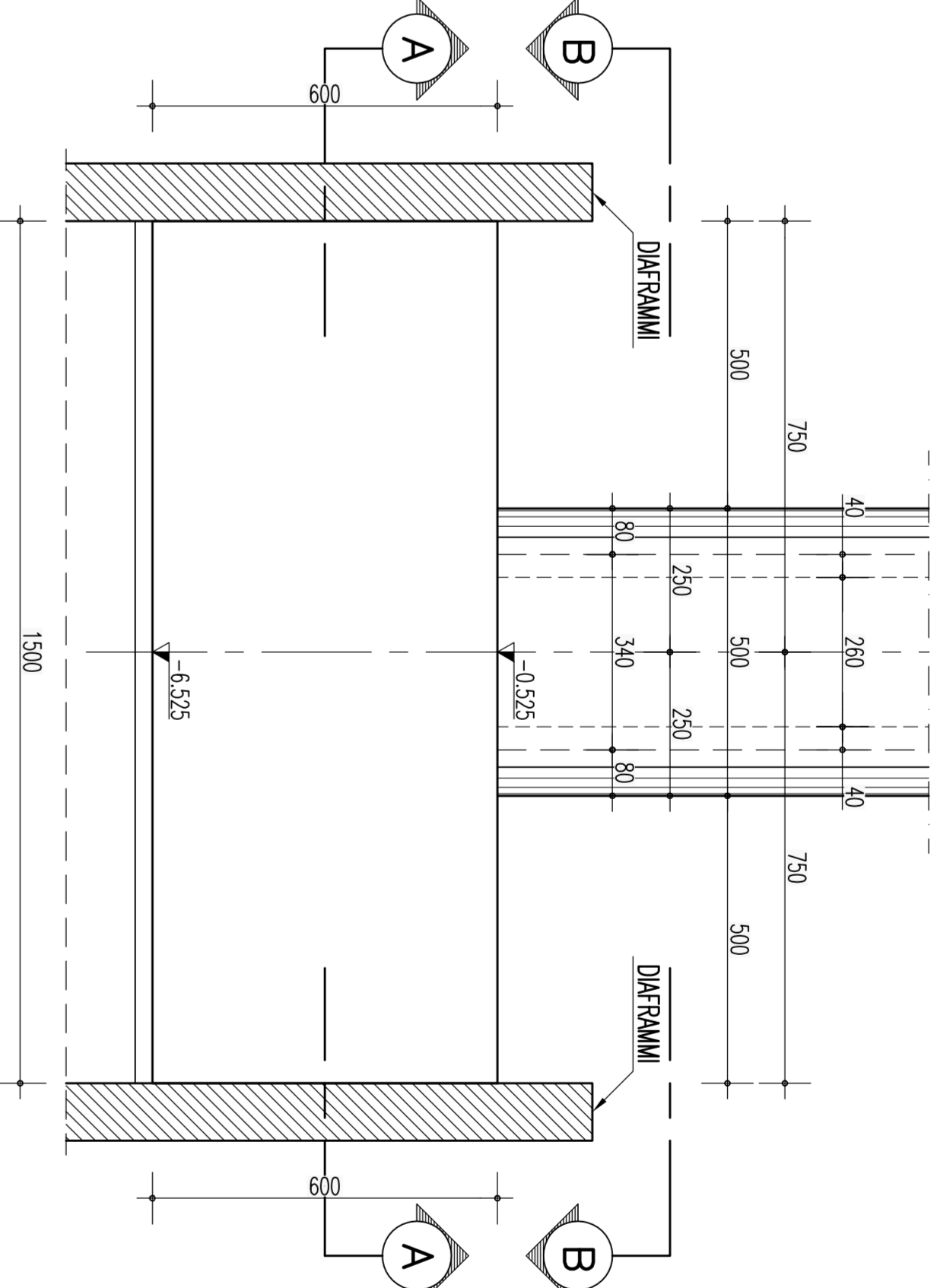
**SEZIONE G-G**

SCALA 1:100



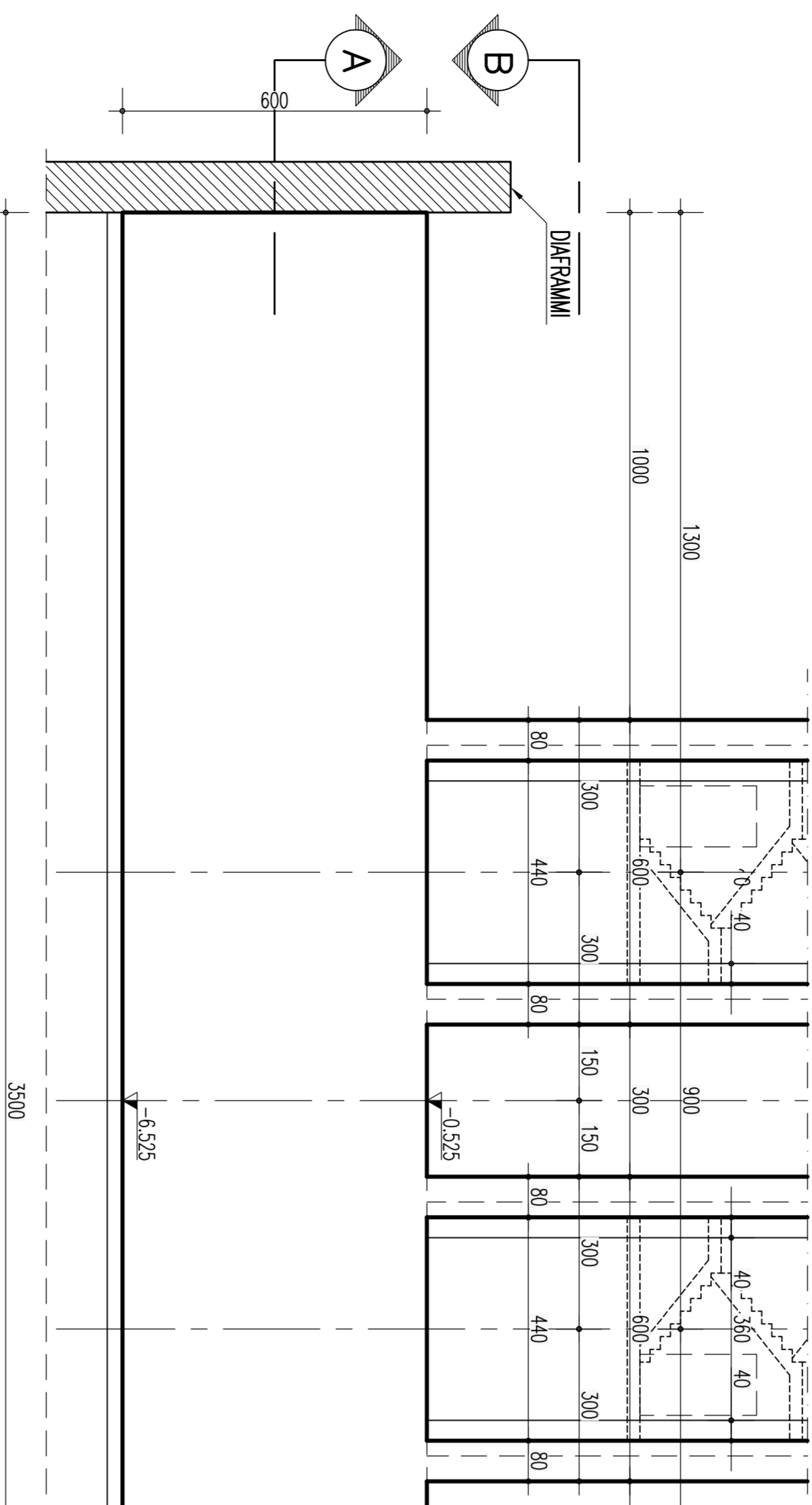
**SEZIONE E-E**

SCALA 1:100



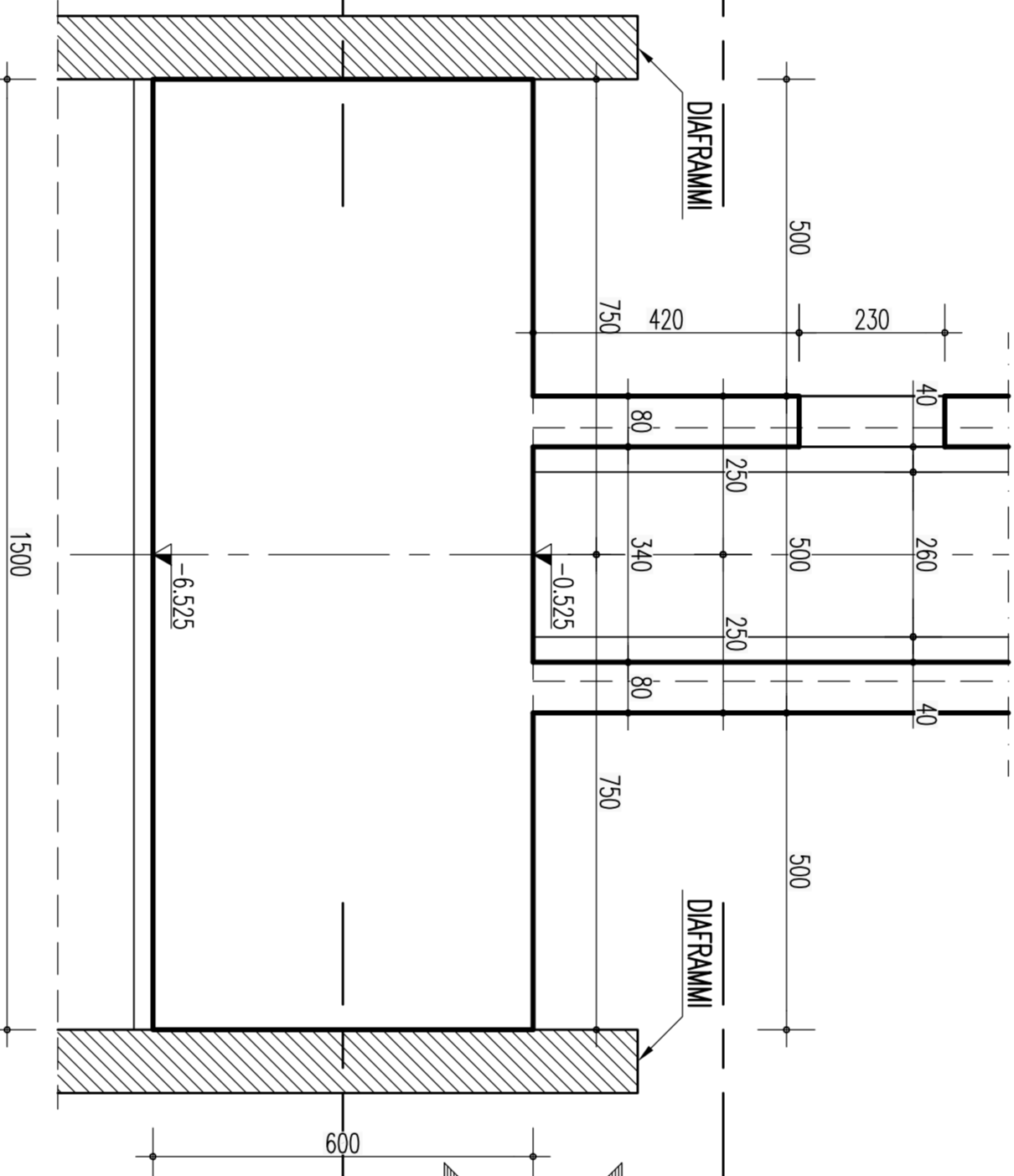
**SEZIONE D-D**

SCALA 1:100



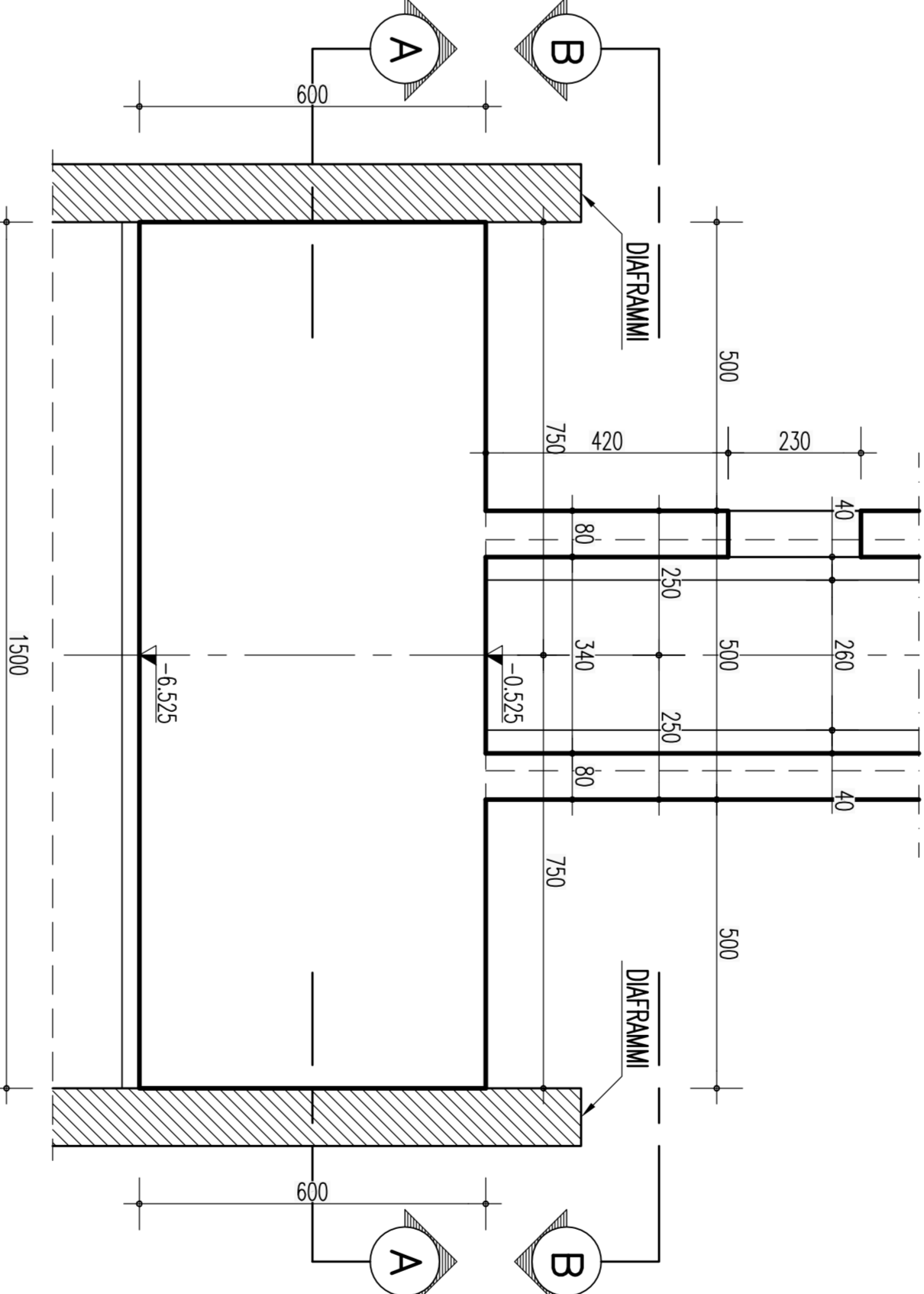
**SEZIONE H-H**

SCALA 1:100



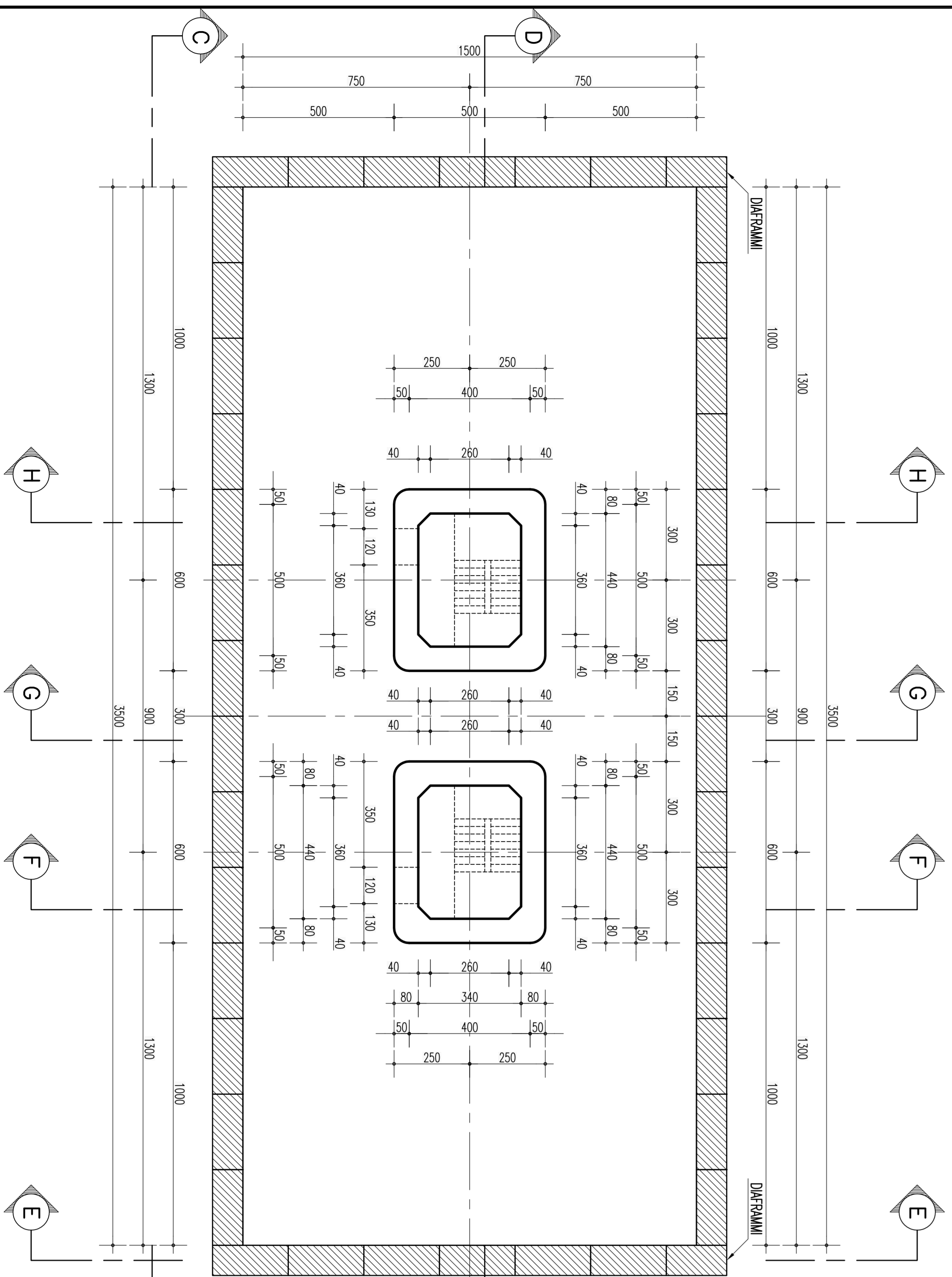
**SEZIONE F-F**

SCALA 1:100



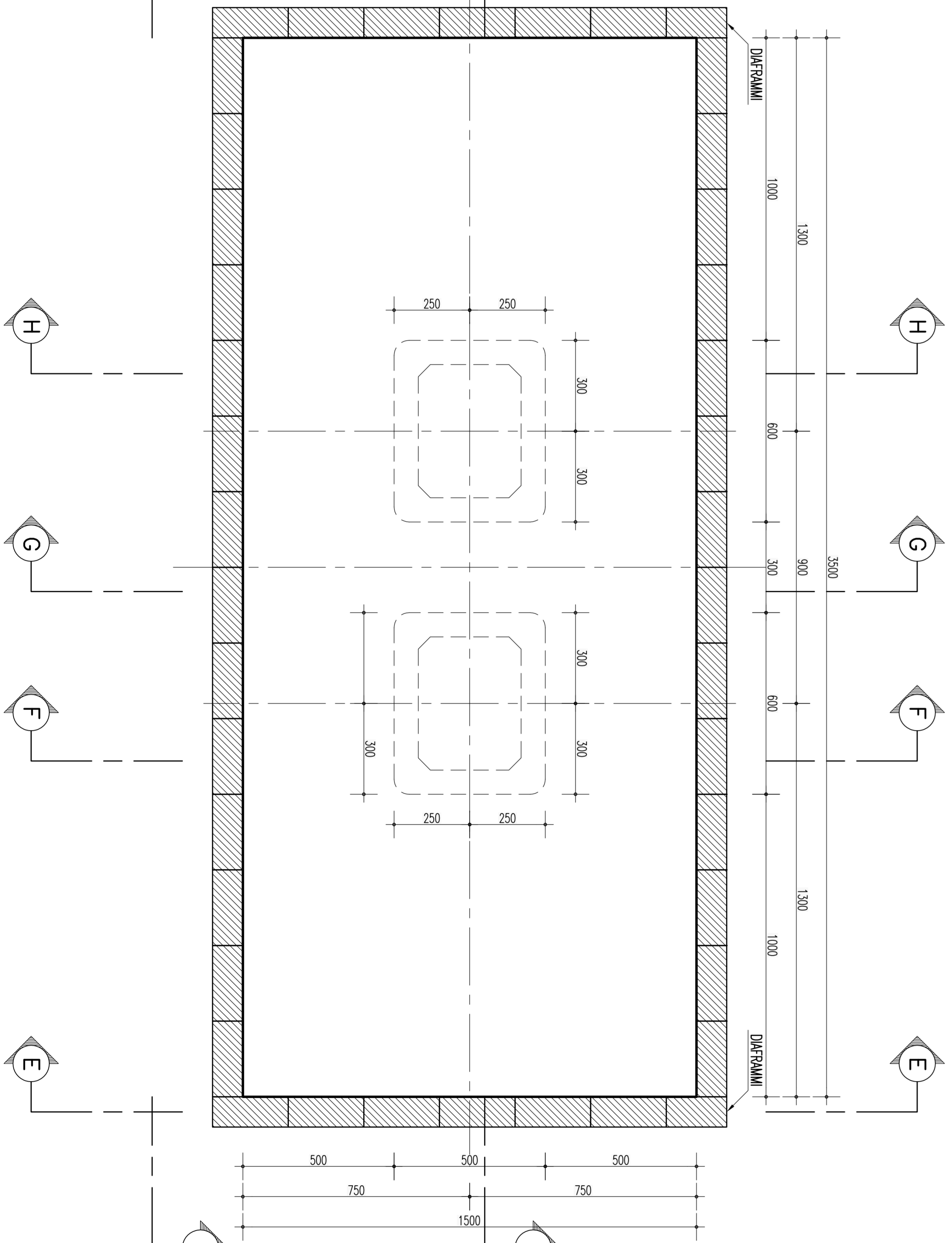
**SEZIONE B-B**

SCALA 1:100



**SEZIONE A-A**

SCALA 1:100



QUESTO ELABORATO GRAFICO VA LETTO INSIEME A:

CG0700-PBADSVP-CM0000000-11  
CG0700-PBADSVP-CM0000000-59



**PONTE SULLO STRETTO DI MESSINA**  
PROGETTO DEFINITIVO

**EUROLINK S.C.S.A.**  
IMPRESA S.P.A. DI DIRITTO ITALIANO  
SOCIETA' ITALIANA PER CONDOTTE EVOQUA S.p.A. (Mauriziano)  
CORPORATIVA INNOVATIONS E CONSTRUCTION S.A.U. (Mauriziano)  
SHIKAWAKA - HANBA HEAVY INDUSTRIES CO.,LTD (Mauriziano)  
A.C.I. S.C.P.A. - CONSORCIO STABILE (Mauriziano)

**SIMA**  
Società per le Servizi Ingegnerie e Architettura  
Dott. Ing. E. Boggi  
C.so. Garibaldi, 110  
00187 Roma

**Il PROGETTISTA**  
Dott. Ing. F. Galea  
Ing. G. Muscatelli  
Ing. P. Matarazzo  
Ing. F. Matarazzo

**Il CONTRATTORE GENERALE**  
STRETTO DI MESSINA  
S.p.A. (Mauriziano)  
Ing. C. Trammolino

**STRETTO DI MESSINA**  
Amministrazione Delegata  
(Dott. F. Calò)

**COLLEGAMENTI SICILIA**  
VADOOTTO PANTANO - INFRASTRUTTURA STRADALE/FERROVIARIA  
OPERE CIVILI STRADALI/FERROVIARI  
VADOOTTO  
CARPENTERIA FONDAZIONE P.LA. 2

**PA0039\_FQ**

C	G	O	Z	I	O	I	P	B	A	D	I	S	I	V	P	C	I	V	I	L	I	V	I	O	0	1	3	F	O	I	:	1	0
SCALA																																	
06/07/2011	CANTIERI												06/07/2011	BIBLIOTECA																			
CANTIERI																																	
06/07/2011														06/07/2011																			
06/07/2011														06/07/2011																			
06/07/2011														06/07/2011																			
06/07/2011														06/07/2011																			