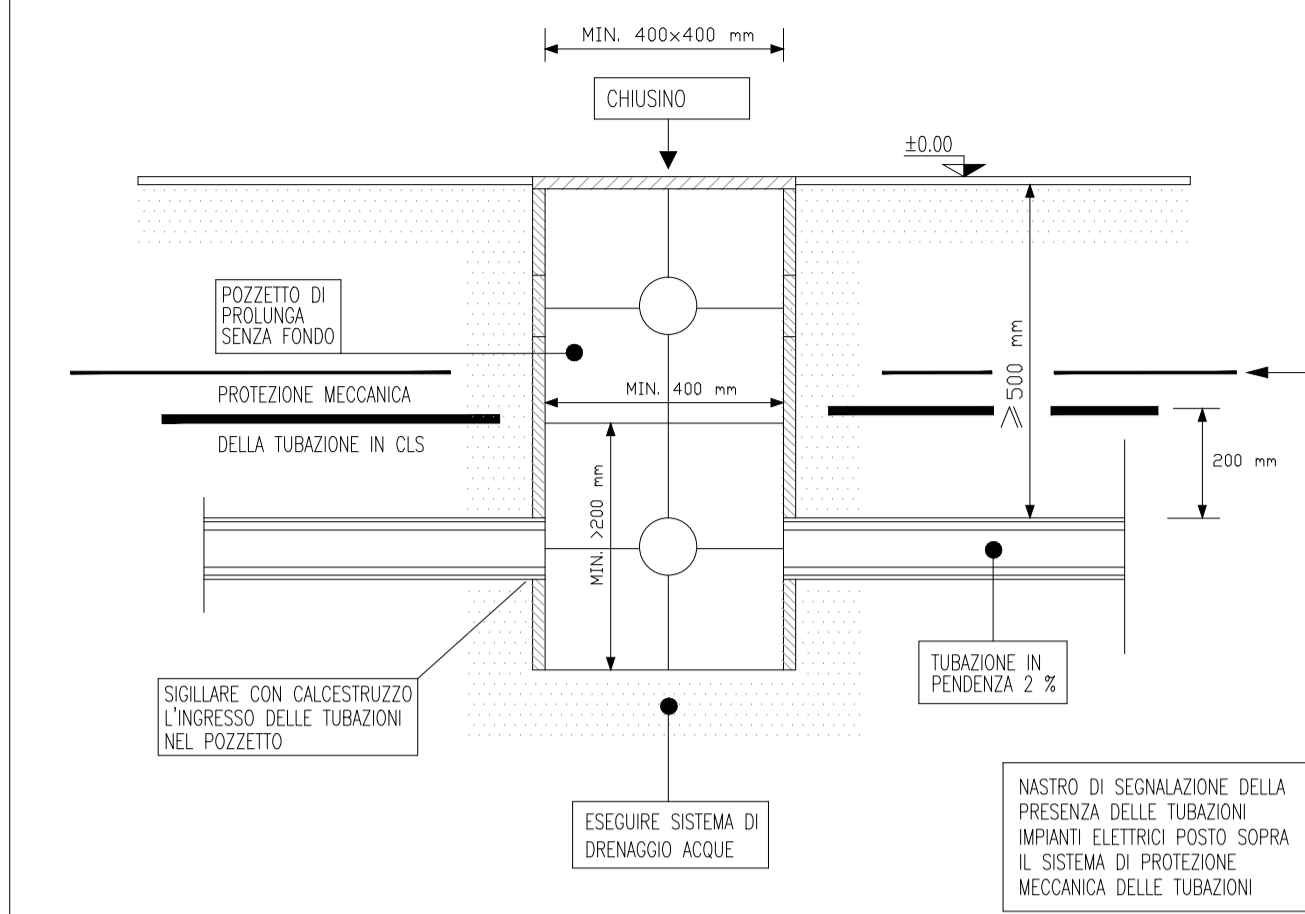
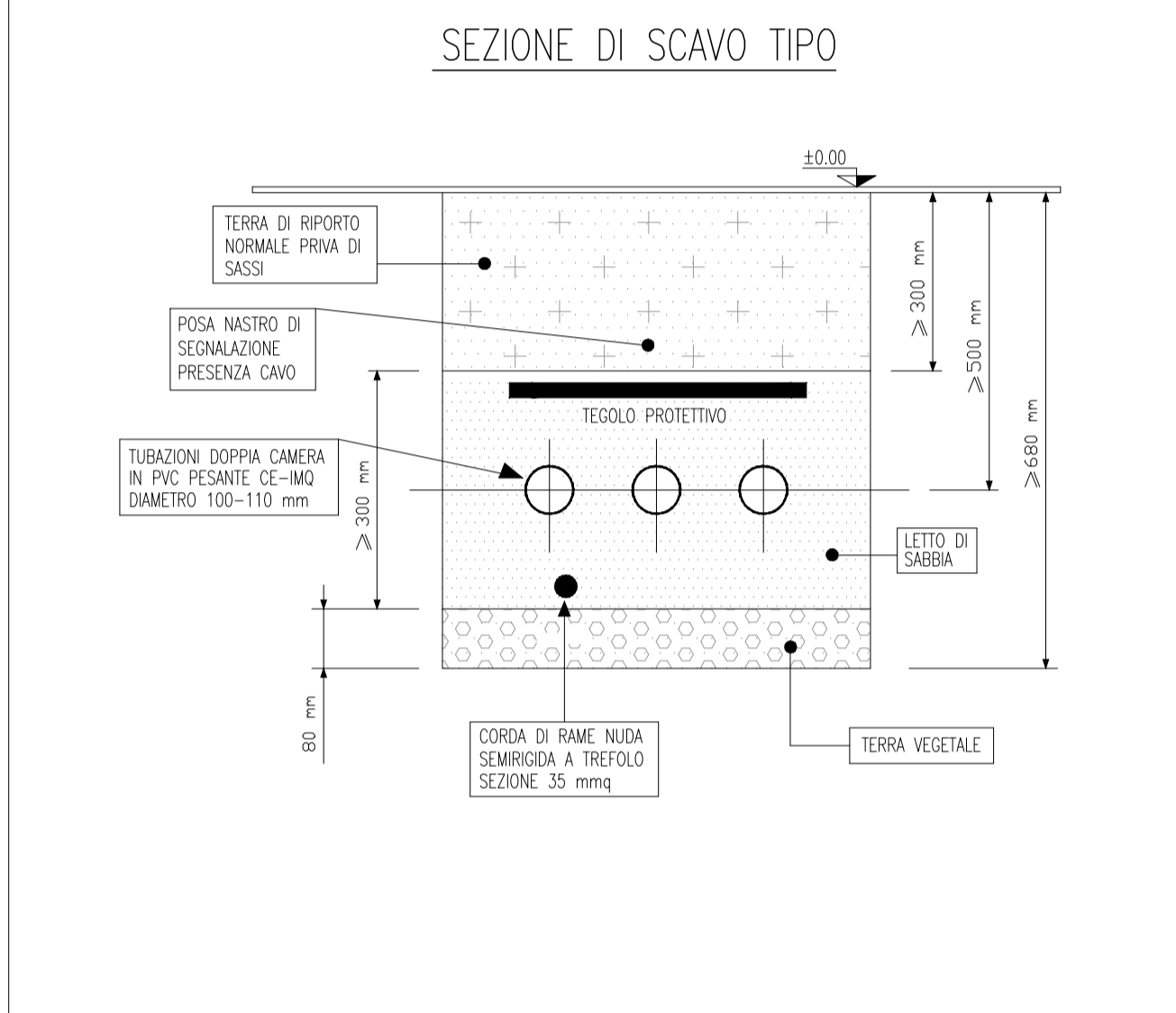


POZZETTO PER CONNESSIONE O ROMPITRATTA CON CHIUSINO CARRABILE

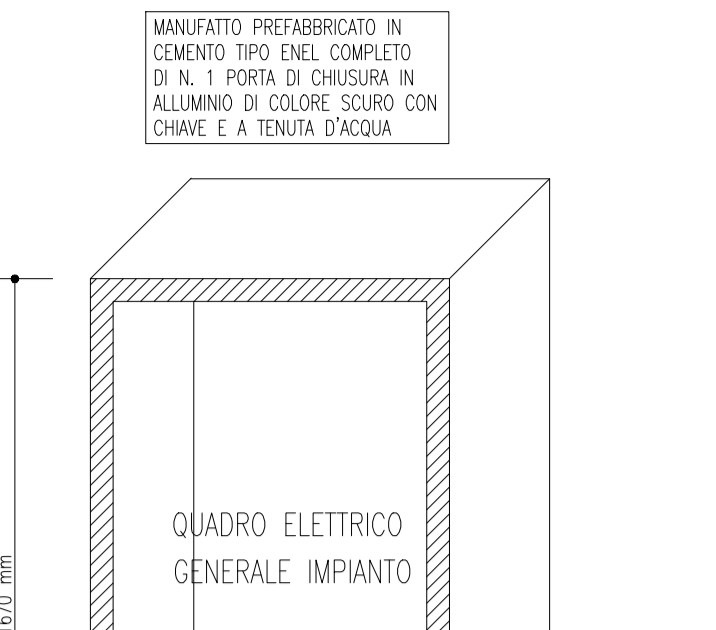
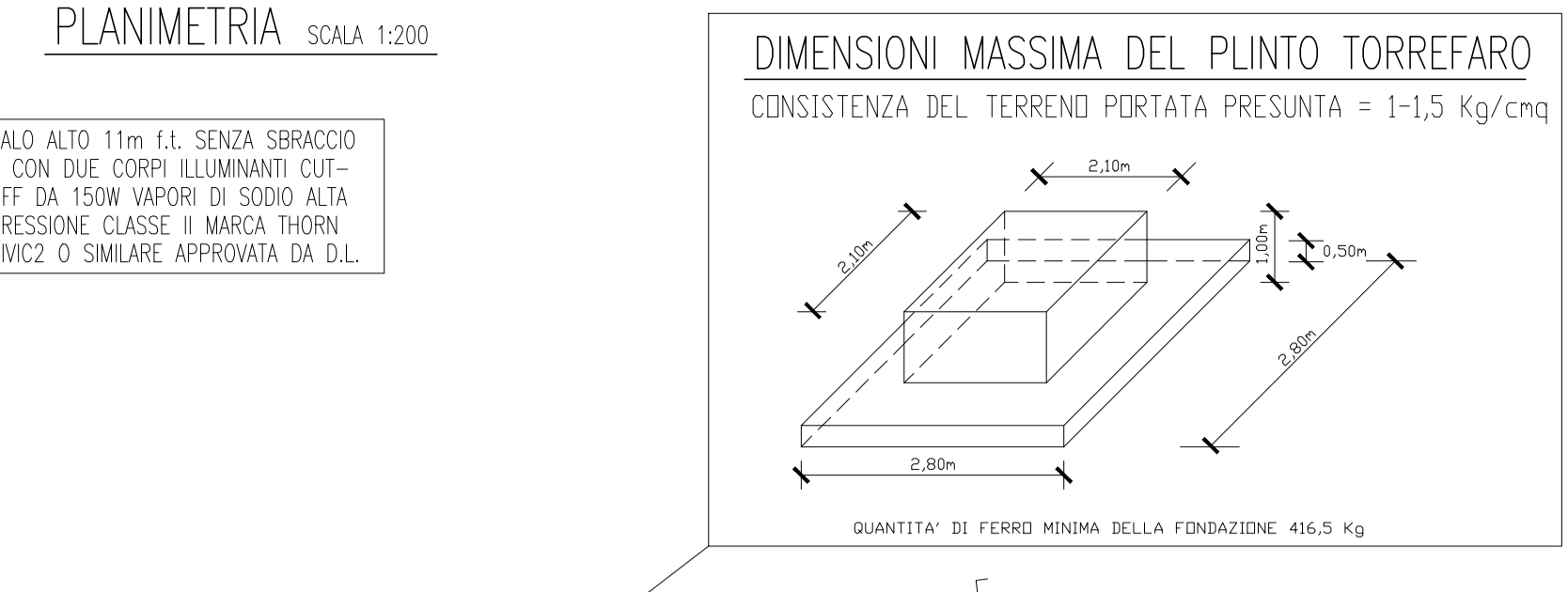
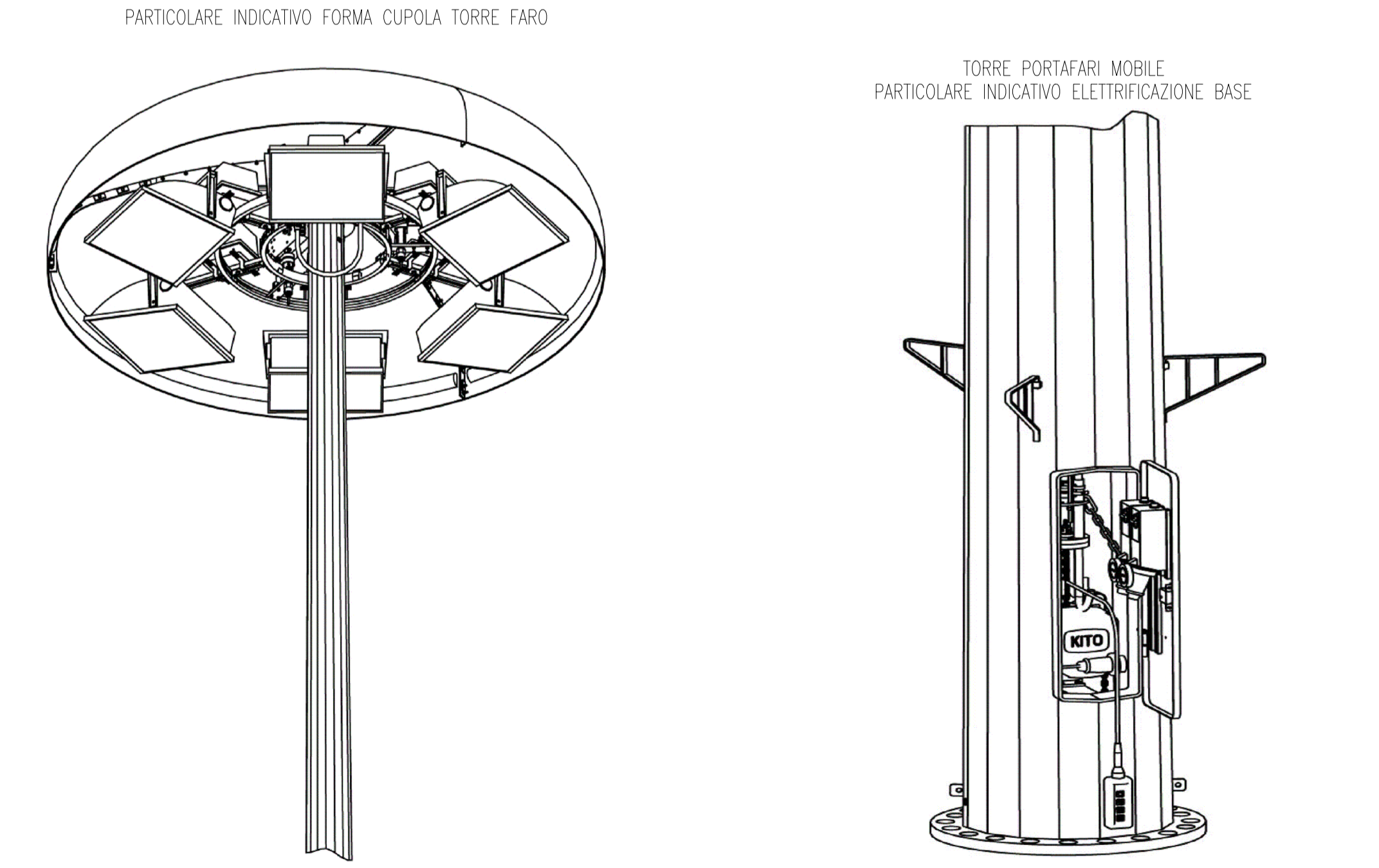
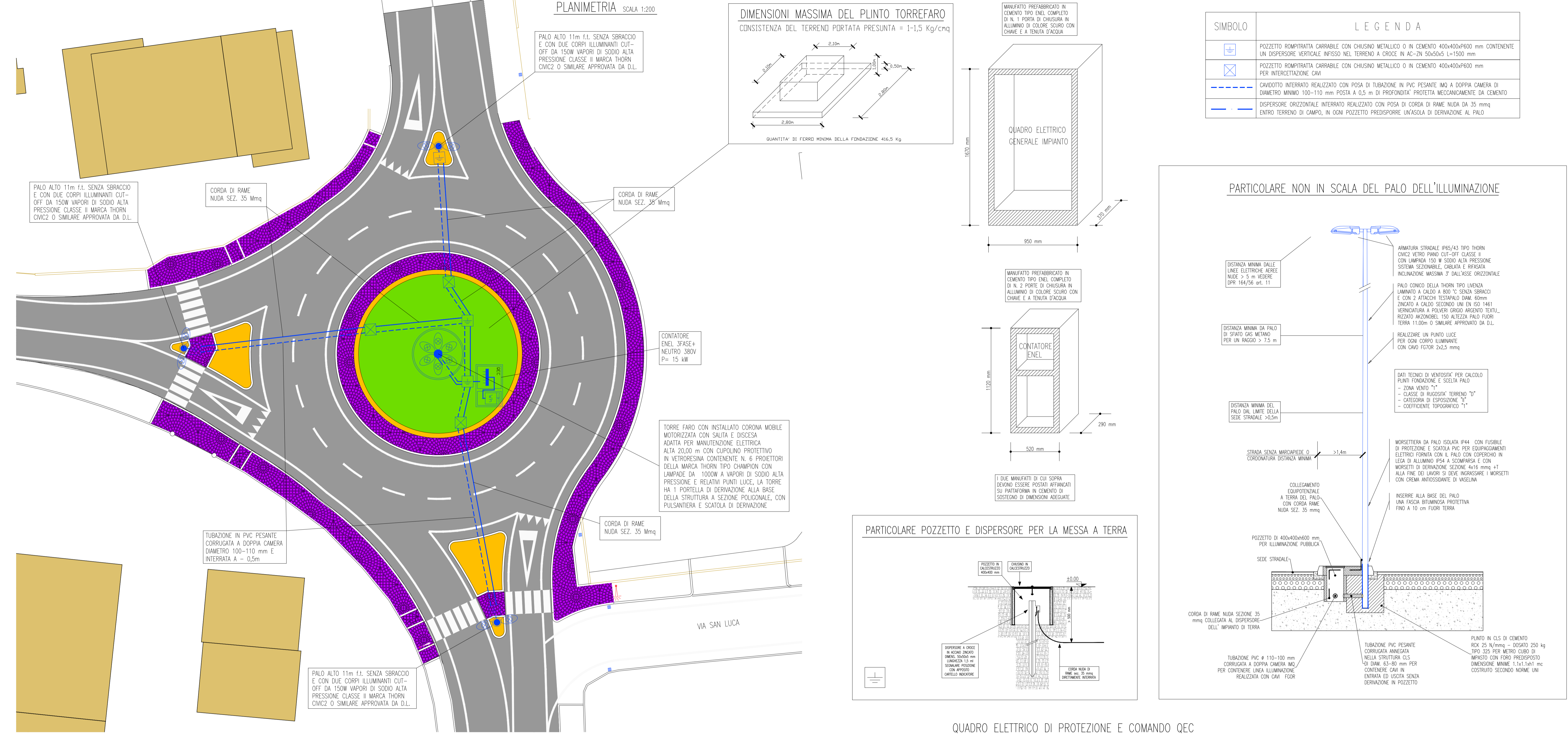
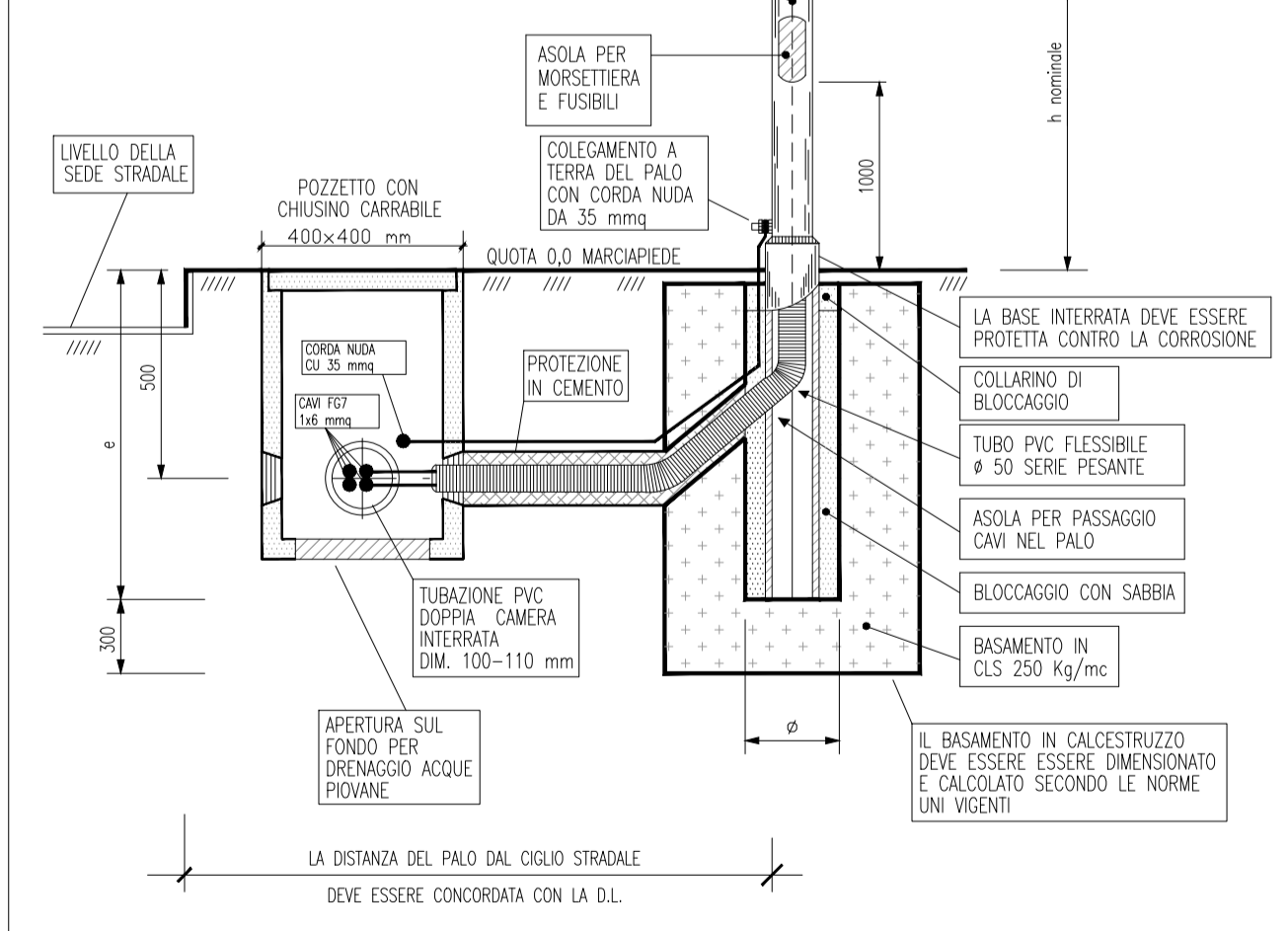


SEZIONE DI SCAVO TIPO



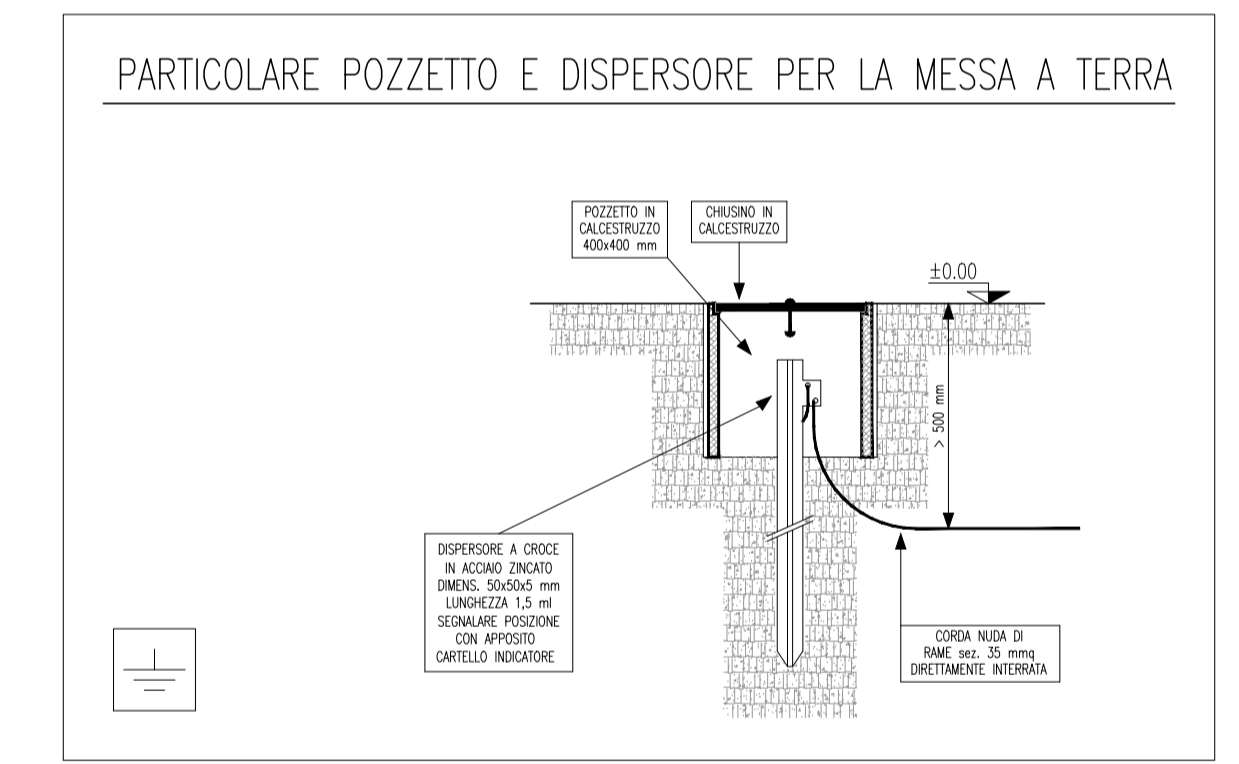
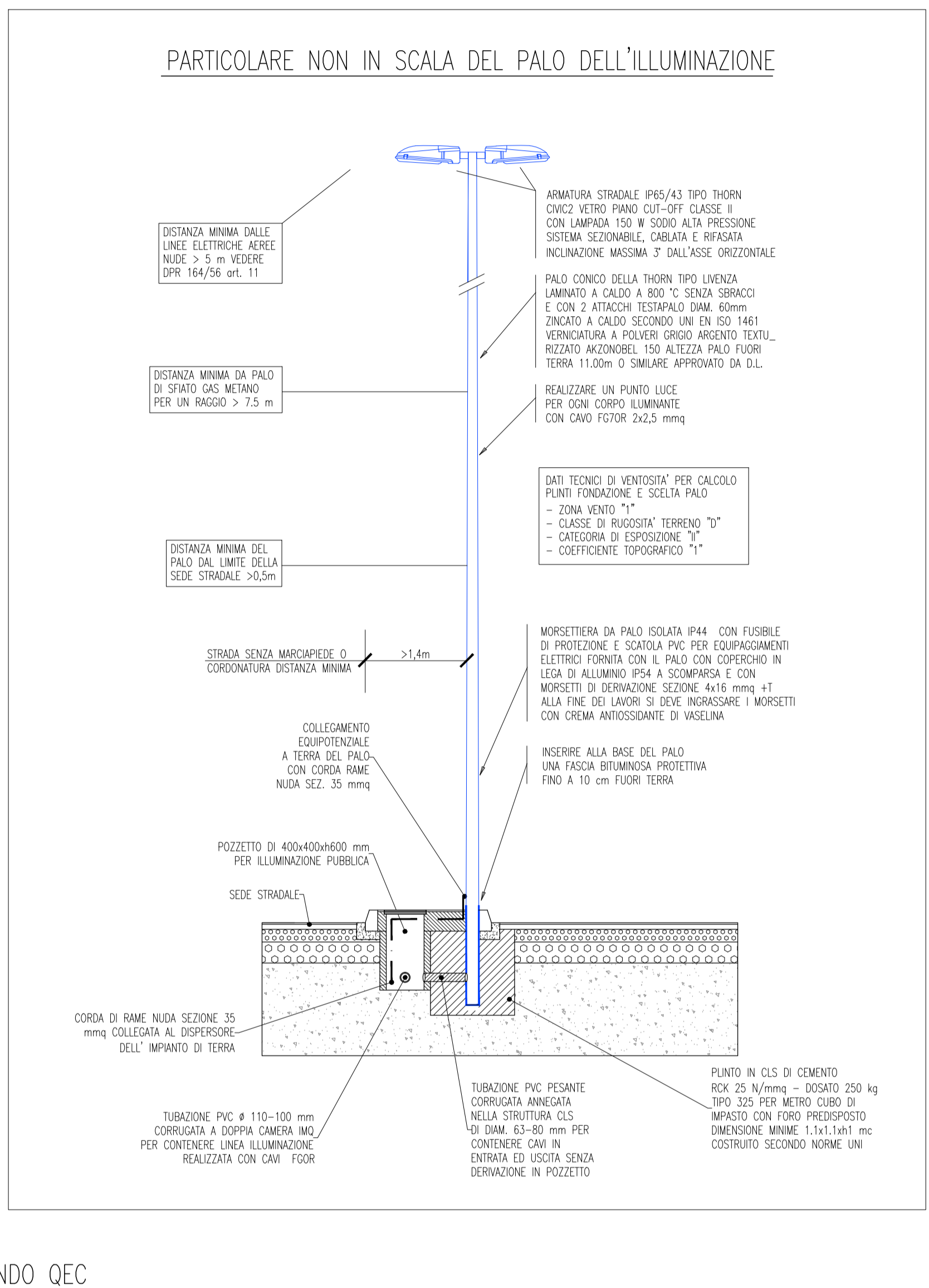
PRIMA DI CHIEDERE LO SCAVO ESeguire FOTOGRAFIE RAFFIGURANTI LA POSA COME REALIZZATA.

h norma	e mm	p mm
4	800	200
6	800	200
8	1000	200
10	1000	200
11	1000	200
12	1000	200

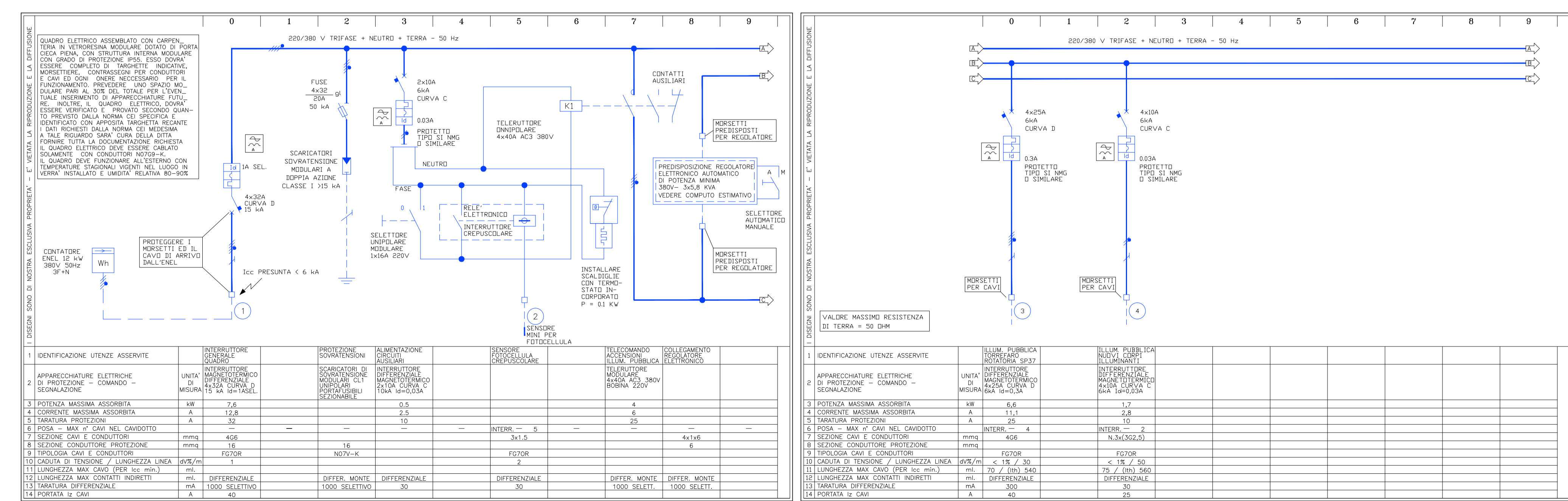


LEGENDA

SIMBOLO	DESCRIZIONE
[Symbol]	POZZETTO ROMPITRATTA CARRABILE CON CHIUSINO METALLICO O IN CEMENTO 400x400x600 mm CONTENENTE UN DISPENSORE VERTICALE INFESSO NEL TERRENO A CROCE IN AC-ZN 50x50x5 L=1500 mm
[Symbol]	POZZETTO ROMPITRATTA CARRABILE CON CHIUSINO METALLICO O IN CEMENTO 400x400x600 mm PER INTERCETTAZIONE CAVI
[Symbol]	CAVODOTTO INTERRATO REALIZZATO CON POSA DI TUBAZIONE IN PVC PESANTE IN A/DOPPIA CAMERA DI DIAMETRO MINIMO 100-110 mm POSTA A 0,5 m DI PROFONDITA' PROTETTA MECCANICAMENTE DA CEMENTO
[Symbol]	DISPENSORE ORIZZONTALE INTERRATO REALIZZATO CON POSA DI CORDA DI RAME NUDA DA 35 mmq ENTRO TERRENO DI CAMPO, IN OGNI POZZETTO PREDISPORRE UNASOLA DI DERIVAZIONE AL PALO



QUADRO ELETTRICO DI PROTEZIONE E COMANDO QEC



ANAS SpA Società con Socio Unico
 Cap. Soc. € 2.269.892.000,00 - Iscr. R.E.A. 1024951 - P.IVA 02133681003 - C.F. 80208450587
 Sede legale: Via Montebambano, 10 - 00185 Roma - Tel. 06-44461 - Fax 06-4456224
 Sede Compartmentale: Viale A. Masini, 8 - 40126 Bologna - Tel. 051.6301111 - Fax. 051.244970
 Pec: anas.emiliaromagna@postacert.stradaenas.it

Compartimento della Viabilità per l'Emilia Romagna

PROVINCIA DI FERRARA

VISTO PER ANAS:

S.S. 309 "Romea"

INTERVENTI DI RAZIONALIZZAZIONE ED ADEGUAMENTO DELLE INTERSEZIONI A RASO, DI INSERIMENTO DI PIAZZOLE DI SOSTA, DI COMPLETAMENTO DEL SISTEMA TUTOR E DI ADEGUAMENTO DELLE BARRIERE DI SICUREZZA DAL Km 24+300 AL Km 55+300

Cod. SIL BOMS168791

IL RESPONSABILE DEL POOL SPECIALISTICO E PROGETTAZIONE
 (Ing. Annalisa LAMBERTI)

IL RESPONSABILE DEL PROCEDIMENTO
 (Ing. Mario LIBERATORE)

IL PROGETTISTA
 Ing. Silvano ROSSATO

PROGETTO DEFINITIVO

INTERVENTO 16 INTERSEZIONE S.P. N. 21 "VACCOLINO" AL Km 40+000

IMPIANTO DI ILLUMINAZIONE

TAVOLA 3.16.10
 SCALA 1:200

REVISIONE	n.	data	descrizione
	0	28.06.17	PRIMA EMISSIONE

PROGETTO n. 8791 del 28/06/2016