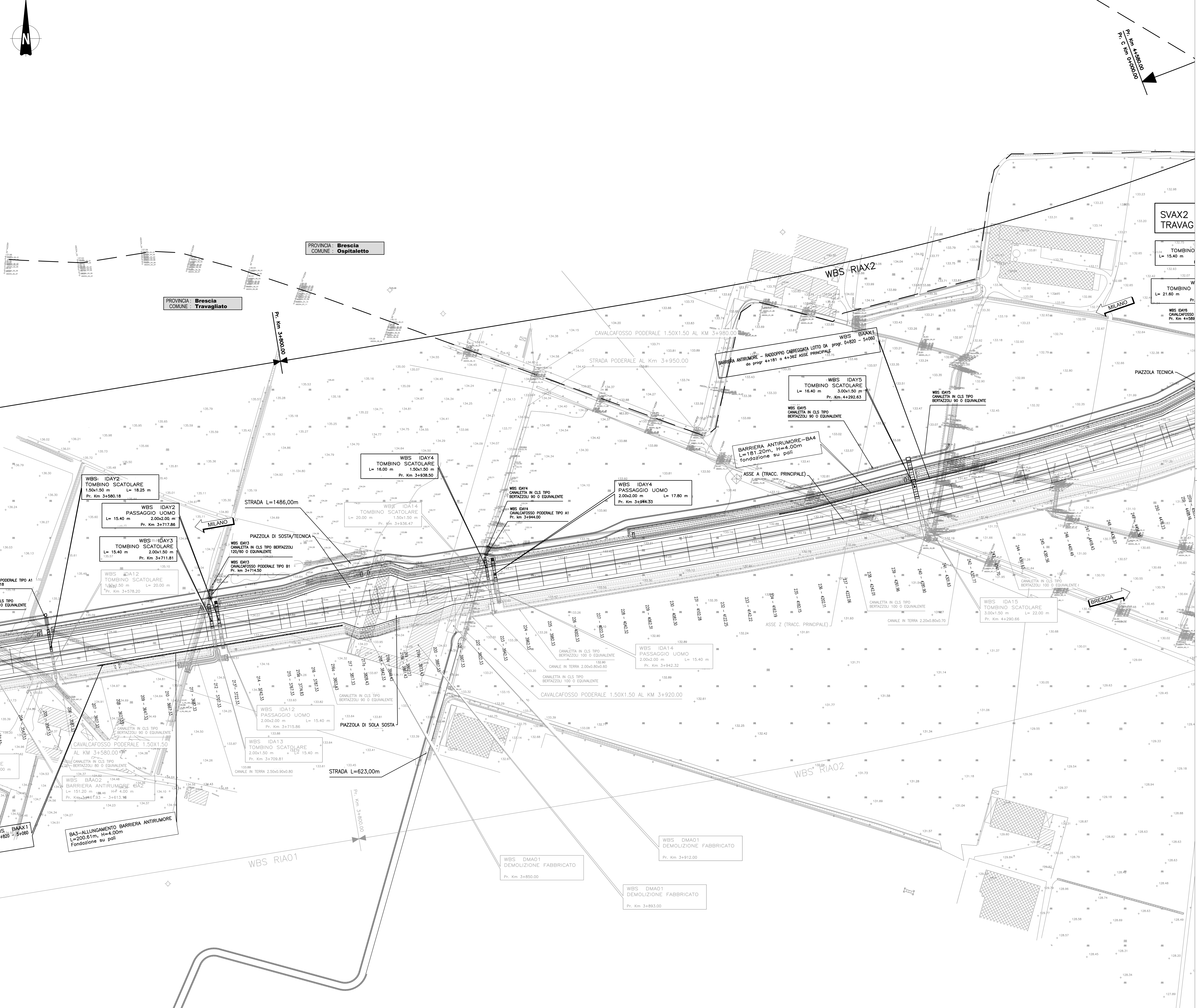


Pr. Km 4+000.00  
Pr. Km 4+000.00



PROVINCIA: Brescia  
COMUNE: Ospialetto

PROVINCIA: Brescia  
COMUNE: Travagliato

SVAX2  
TRAVAG

TOMBINO  
L= 15,40 m

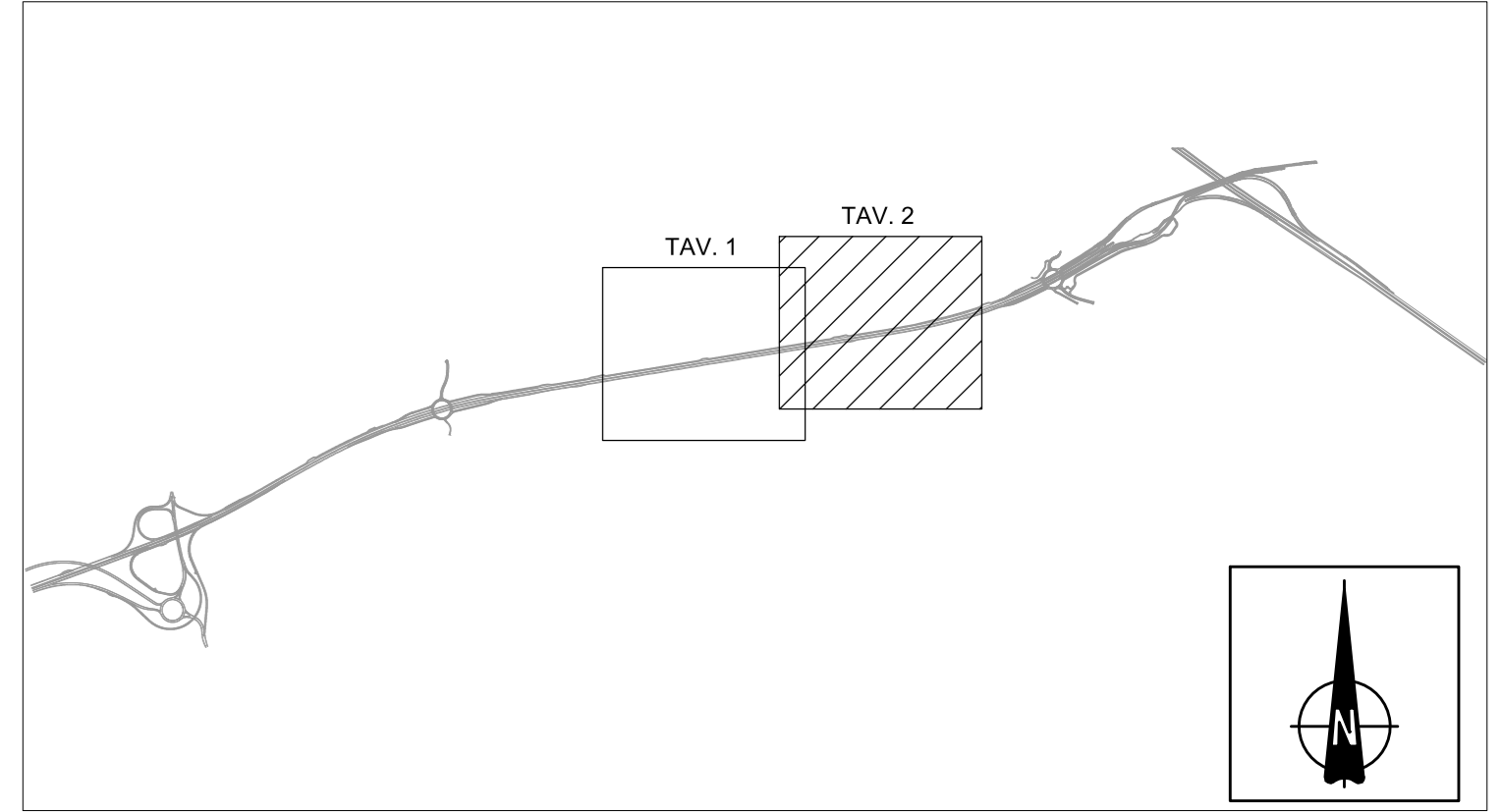
TOMBINO  
L= 21,60 m

WBS IDAY5  
CANALCASSO  
Pr. Km 4+580

MILANO

PIAZZOLA TECNICA

QUADRO DI UNIONE



CONCEDENTE: CONCESSIONARIA

CONCESSIONI AUTOSTRADALI LOMBARDE SOCIETA' DI PROGETTO BREBEMI SPA

CUP E31B0500390007

**COLLEGAMENTO AUTOSTRADALE DI CONNESSIONE TRA LE CITTÀ DI BRESCIA E MILANO**

PROCEDURA AUTORIZZATIVA D. LGS 163/2006 DELIBERA C.I.P.E. DI APPROVAZIONE DEL PROGETTO DEFINITIVO N° 19/2016

**INTERCONNESSIONE A35-A4 PROGETTO ESECUTIVO**

I-INTERCONNESSIONE  
II-INTERCONNESSIONE A35-A4  
RIAX1 - ADEGUAMENTO RADDOPPIO CARREGGIATA RILEVATO RIAD1 PROGR. 2+800 - 3+800  
PLANIMETRIA DI PROGETTO  
TAVOLA 2/2

PROGETTAZIONE: **interconnessione** S.p.A. VERIFICA: **APPROVATO BDT**

IL PROGETTISTA RESPONSABILE INTERCONNESSIONE: **MIRCA PIZZANTI & C. S.p.A.** INDIRIZZO: **Via S. Maria del Monte, 11 - 25121 Brescia**  
IL DIRETTORE TECNICO: **MIRCA PIZZANTI & C. S.p.A.** INDIRIZZO: **Via S. Maria del Monte, 11 - 25121 Brescia**

I.D.		IDENTIFICAZIONE ELABORATO										DATA	
PROGETTO	REVISIONE	NO.	REV.	DATA	DESCRIZIONE	DATA	REDAZIONE	DATA	CONTROLLATO	DATA	APPROVATO	DATA	APPROVATO
65204	04	PL	E	I	11	RI	AX1	00	00	004	00	A	00

ELABORAZIONE PROGETTUALE: **IL PROGETTISTA**  
PAZZINI INGEGNERI S.r.l. - Via S. Maria del Monte, 11 - 25121 Brescia - Tel. 030/570001 - Fax 030/570002 - E-mail: info@pazzini.it

IL CONCESSIONARIO: **CONCESSIONI AUTOSTRADALI LOMBARDE SOCIETA' DI PROGETTO BREBEMI SPA**