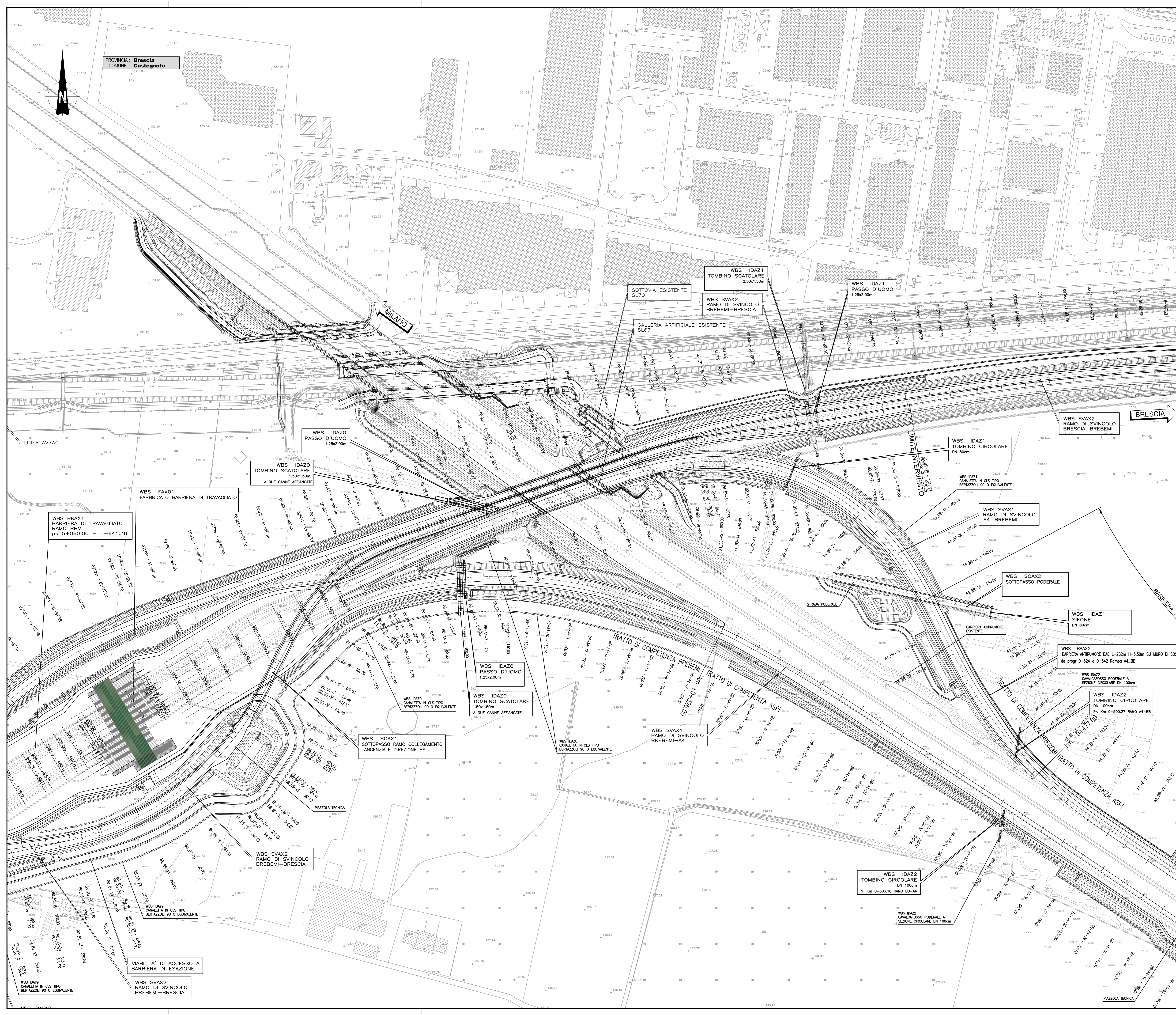
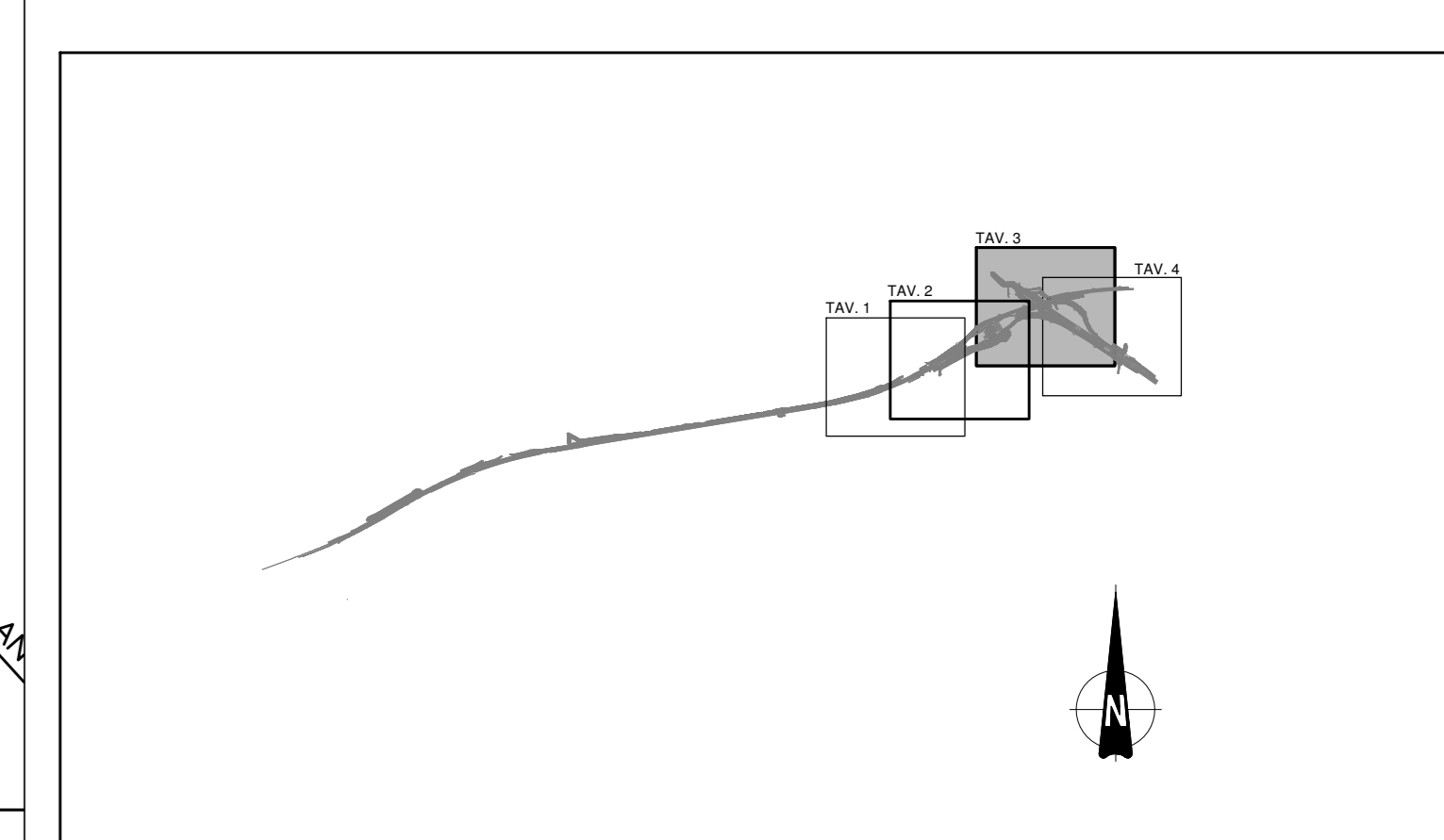


NOTE

LEGENDA

LL LIMITE INTERVENTO

QUADRO DI UNIONE



CONCEDENTE
CONFESSIONI AUTOSTRADALI LOMBARDE

CONCESSIONARIA
SOCIETA' DI PROGETTO
BREBEMI SPA

CUP E31805000390007

COLLEGAMENTO AUTOSTRADALE DI CONNESSIONE TRA LE CITA' DI BRESCIA E MILANO

PROCEDURA AUTORIZZATIVA D. LGS 163/2006
DELIBERA C.I.P.E. DI APPROVAZIONE DEL PROGETTO DEFINITIVO N° 19/2016

INTERCONNESSIONE A35-A4 PROGETTO ESECUTIVO

I-INTERCONNESSIONE
11-INTERCONNESSIONE A35-A4
SVAX2 - ADEGUAMENTO SVINCOLO DI TRAVAGLIATO EST SVAX3
PLANIMETRIA DI PROGETTO
TAVOLA 3/4

PROGETTAZIONE: **interconnessione**

VERIFICA:

IL PROGETTO RESPONSABILE INTERAGAZIONE
PRESIDENZA SPECIALE
IMPERIA PIZZAROTTI & C. S.p.A.
Via S. Maria Maddalena, 10 - 20121 Milano
Ordine degli Ingegneri di Parma N. 821

IN DIRETTORE TECNICO
IMPERIA PIZZAROTTI & C. S.p.A.
Via S. Maria Maddalena, 10 - 20121 Milano
Ordine degli Ingegneri di Parma N. 821

L.R.		IDENTIFICAZIONE ELABORATO		DATA	
NUMERO	PRODOTTORE	PRODOTTORE	PRODOTTORE	PRODOTTORE	PRODOTTORE
65407	04	PL	E	I	I
		SV	AX2	00	00
		01	00	01	00
		A	01		

ELABORAZIONE PROGETTUALE		REVISIONE	
N.	DESCRIZIONE	DATA	REVISIONE
1	PROGETTO		
2	REVISIONE		
3	REVISIONE		

IL CONCEDENTE
CONFESSIONI AUTOSTRADALI LOMBARDE

IL CONCESSIONARIO
SOCIETA' DI PROGETTO
BREBEMI SPA