

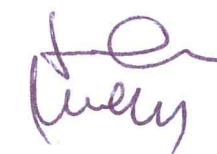
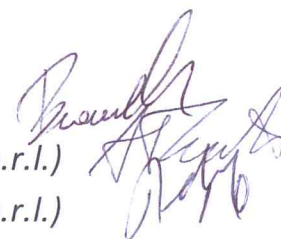
INTERCONNESSIONE A4/A35



VERBALE RIUNIONE cantierizzazione posa New Jersey per chiusura corsie di emergenza

Direzione di Tronco DT2 – Novate M., 1 marzo 2017

Presenti:	Maselli	ASPI DT2 Milano
	Brambilla	ASPI DT2 Milano
	Forestieri	(Interconnessione S.c.a.r.l.)
	Del Balzo	(Interconnessione S.c.a.r.l.)
	Parolin	(CSE Interconnessione)
	Costa	(Progetto segnaletica)
	Shehu	(Progetto segnaletica)



La presente riunione è finalizzata a stabilire le modalità operative per la cantierizzazione per la chiusura delle corsie di emergenza su entrambe le carreggiate della A4 – da pk 210+750 a pk 211+800 ca. in direzione Venezia e da pk 211+950 a pk 211+250 in direzione Milano.

Per dette attività, Interconnessione ha trasmesso in data 21/02/2017 richiesta di Ordinanza con allegato elaborato grafico con l'indicazione della segnaletica proposta per la cantierizzazione .

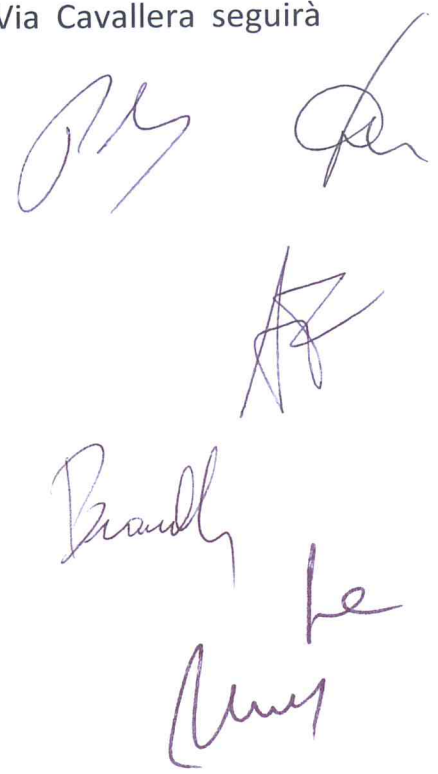
A seguito della precedente riunione operativa in data 24 febbraio u.s., Interconnessione ha revisionato l'elaborato grafico recependo le richieste di ASPI (piazzola di emergenza e defleco su striscia corsia di emergenza).

L'elaborato, anticipato a ½ e-mail in data 28 febbraio, viene esaminato e commentato nel corso della riunione.

Nessuna osservazione a riguardo; viene quindi allegato al presente verbale.

La riprogrammazione degli interventi prevede la posa dei New Jersey tra il 6 e il 8 marzo in direzione Venezia e tra il 8 e il 10 marzo in direzione Milano in notturna dalle ore 21.00 alle ore 05.00.

Rimangono confermate le prescrizioni già impartite riferite alla guardiania e al controllo della segnaletica di cantiere, ai catadiottri sui new jersey nonché la verifica e la manutenzione della recinzione in modo da evitare ingressi di animali vaganti. Si concorda che per le fasi di varo del nuovo cavalcavia di Via Cavallera seguirà specifica riunione operativa.



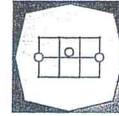
Handwritten signatures in blue ink, including the name 'Brady' and other illegible signatures.

CONCEDENTE

CONCESSIONARIA



CONCESSIONI
AUTOSTRADALI
LOMBARDE



SOCIETÀ DI PROGETTO
BREBEMI SPA

CUP E31B05000390007

COLLEGAMENTO AUTOSTRADALE DI CONNESSIONE TRA LE CITTA' DI BRESCIA E MILANO

PROCEDURA AUTORIZZATIVA D. LGS 163/2006
DELIBERA G.I.P.E. DI APPROVAZIONE DEL PROGETTO DEFINITIVO N° 19/2016

INTERCONNESSIONE A35-A4

INTERCONNESSIONE INTERCONNESSIONE A35-A4

CANTIERIZZAZIONE PER REALIZZAZIONE CORSIE IMMISSIONE/DIVERSIONE
CHIUSURA CORSIE DI EMERGENZA A4 E APPRONTAMENTO CANTIERE
CON CHIUSURA DELLA CORSIA LENTA E CENTRALE PER POSA NJ

PROGETTAZIONE:

Il progetto approvato
[Signature]
[Signature]

ALLEGATO A6
VERBALE ASPI / INTERCONNESSIONE
del 1/03/2017

VERIFICA:

[Signature]

interconnessione

IL PROGETTISTA RESPONSABILE INTEGRAZIONE
PRESTAZIONI SPECIALISTICHE
IMPRESA PIZZAROTTI e C. S.p.A.
Dott. Ing. Pietro Mazzoli
Ordine degli Ingegneri di Parma N. 821

IN DIRETTORE TECNICO

IMPRESA PIZZAROTTI e C. S.p.A.
Dott. Ing. Sabina Del Balzo
Ordine degli Ingegneri di Potenza N. 631

I.D.	IDENTIFICAZIONE ELABORATO												DATA:	
	EMITT.	TIPD	FASE	M.A.	LOTTO	OPERA	PROG. OPERA	TRATTO	PARTE	PROGR.	PARTE OPS.	STATO		REV.
														SCALA: 1:1000

LABORAZIONE PROGETTUALE

REVISIONE

N.	REV.	DESCRIZIONE	DATA	REDATTO	DATA	CONTROLLATO	DATA	APPROVATO

IL PROGETTISTA

PIACENTINI INGEGNERI s.r.l.
Dott. Ing. Piacentini
Ordine degli Ingegneri di Bologna N. 4152

IL CONCEDENTE



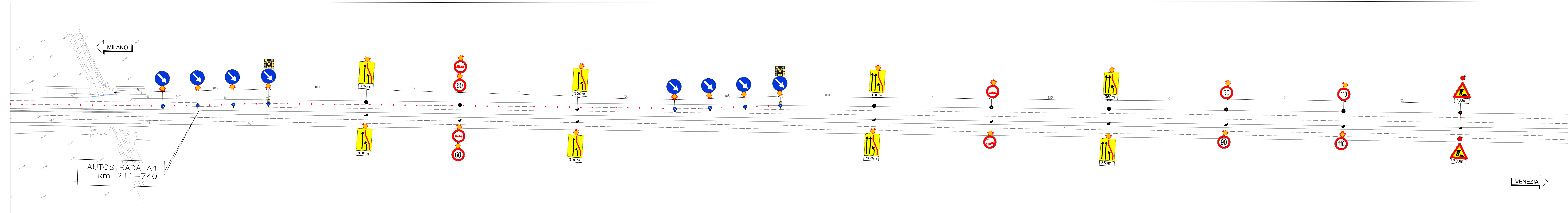
CONCESSIONI
AUTOSTRADALI
LOMBARDE

IL CONCESSIONARIO

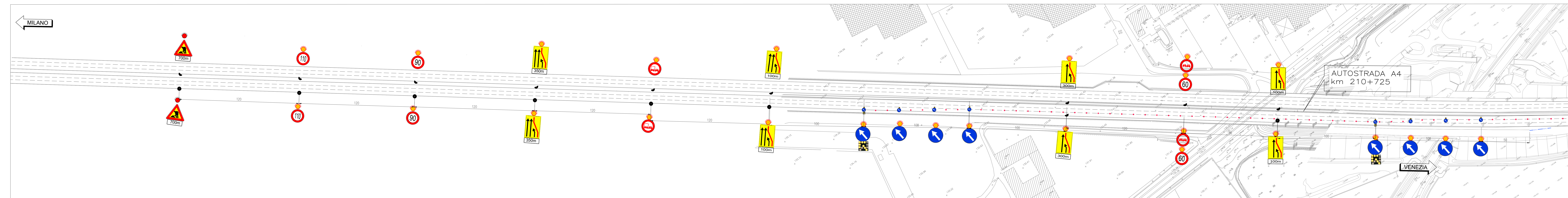


SOCIETÀ DI PROGETTO
BREBEMI SPA

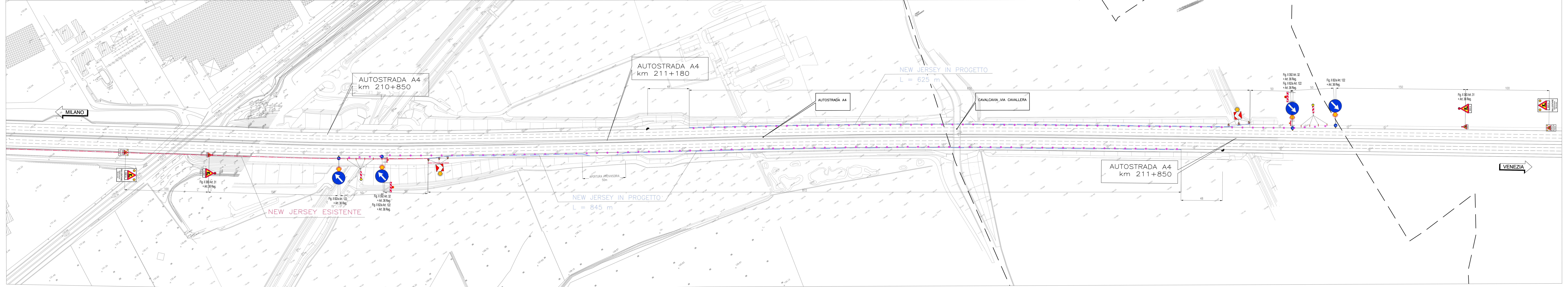
CHIUSURA CORSIA DI MARCIA LENTA E CENTRALE A4 PER POSA NEW JERSEY - DIREZIONE MILANO



CHIUSURA CORSIA DI MARCIA LENTA E CENTRALE A4 PER POSA NEW JERSEY - DIREZIONE VENEZIA



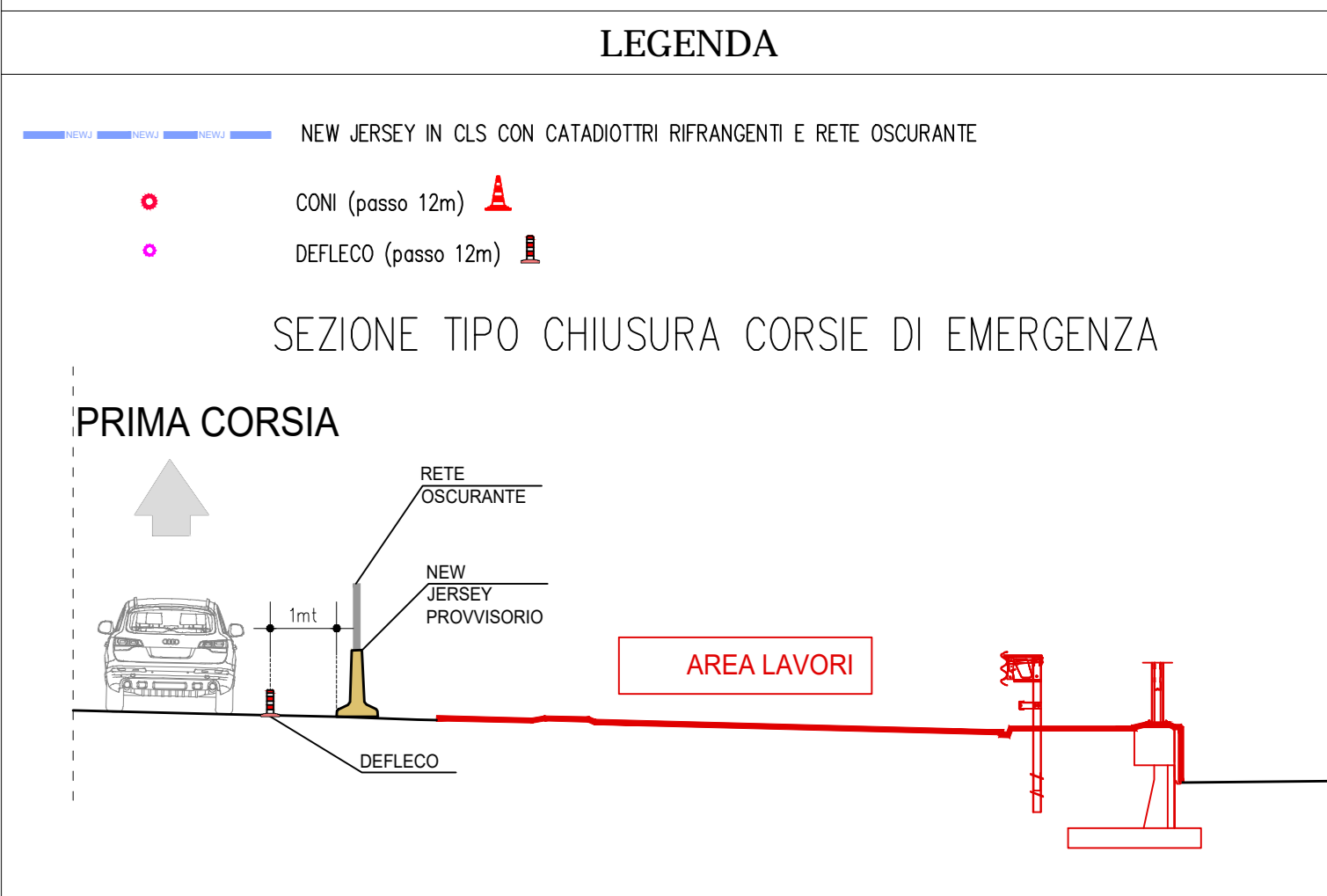
CHIUSURA CORSIE DI EMERGENZA A4 SU ENTRAMBI I SENSI DI MARCIA PER LA REALIZZAZIONE DEI RAMI DI IMMISSIONE/DIVERSIONE



ELABORATI DI RIFERIMENTO

DESCRIZIONE	CODICE

NOTE



CARATTERISTICHE DEI MATERIALI

CONCEDENTE: CONCESSIONE AUTOSTRADALE LOMBARDE

CONCESSIONARIA: SOCIETA' DI PROGETTO BRESCIA SPA

CUP E31B030090007

COLLEGAMENTO AUTOSTRADALE DI CONNESSIONE TRA LE CITTÀ DI BRESCIA E MILANO

PROCEDURA AUTOMATIZZATA D. Lgs. 148/2000
 Delibera C.I.P.E. di Approvazione del Progetto Definitivo n° 19/2016

INTERCONNESSIONE A35-A4

INTERCONNESSIONE A35-A4
 CANTIERIZZAZIONE PER REALIZZAZIONE CORSIE IMMISSIONE/DIVERSIONE
 CHIUSURA CORSIE DI EMERGENZA A4 E APPORTAMENTO CANTIERE
 CON CHIUSURA DELLA CORSIA LENTA E CENTRALE PER POSA NJ

PROGETTAZIONE: **Interconnessione.com**

IN CARTE TECNICA: **ING. RICCARDO BIANCHI & C. S.p.A.**

NO.	IDENTIFICAZIONE ELABORATO	DATA	REVISIONE	STATO

ELABORAZIONE PROGETTUALE

IL CONCESSIONARIO: **BRESCIA SPA**