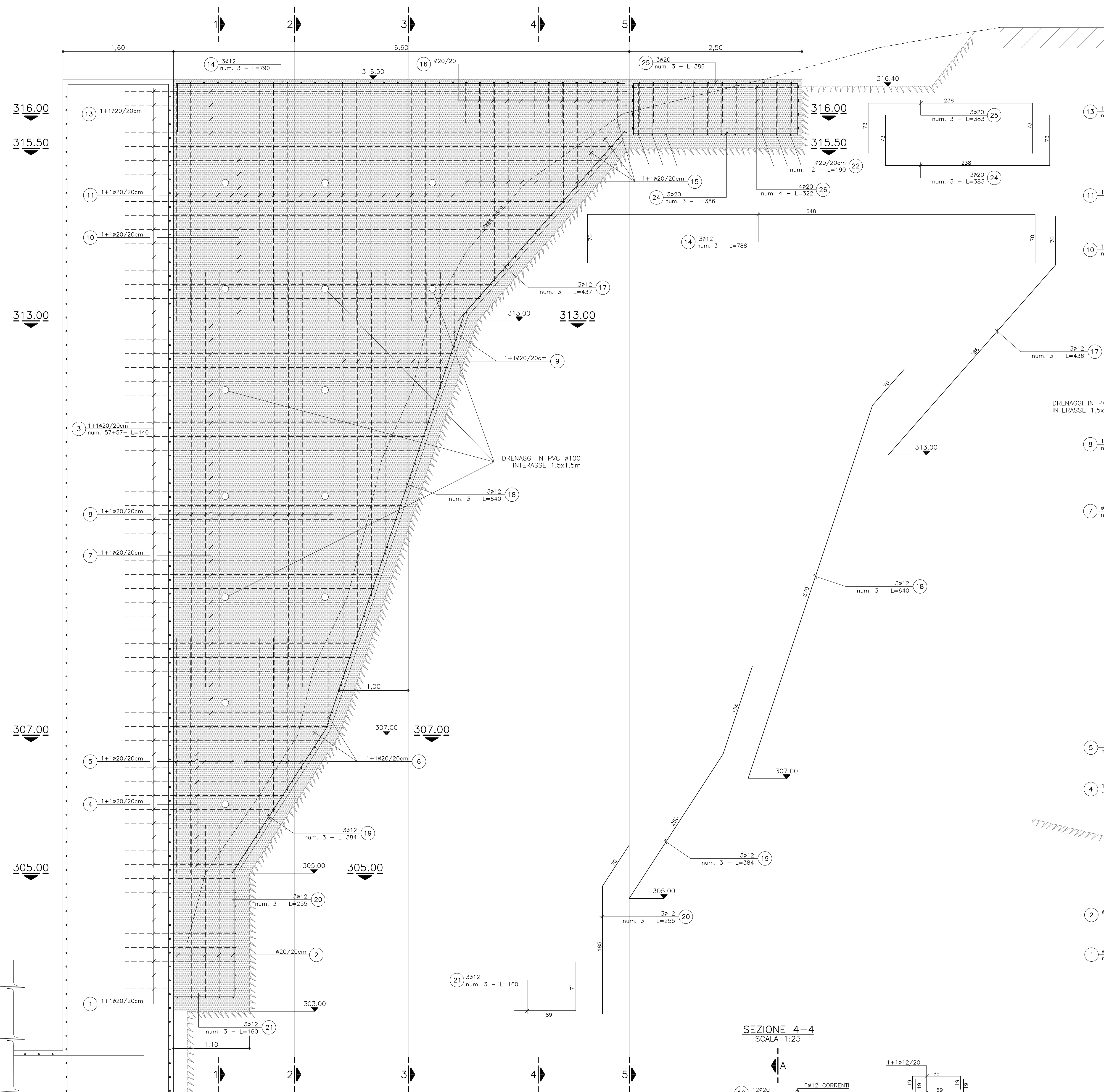
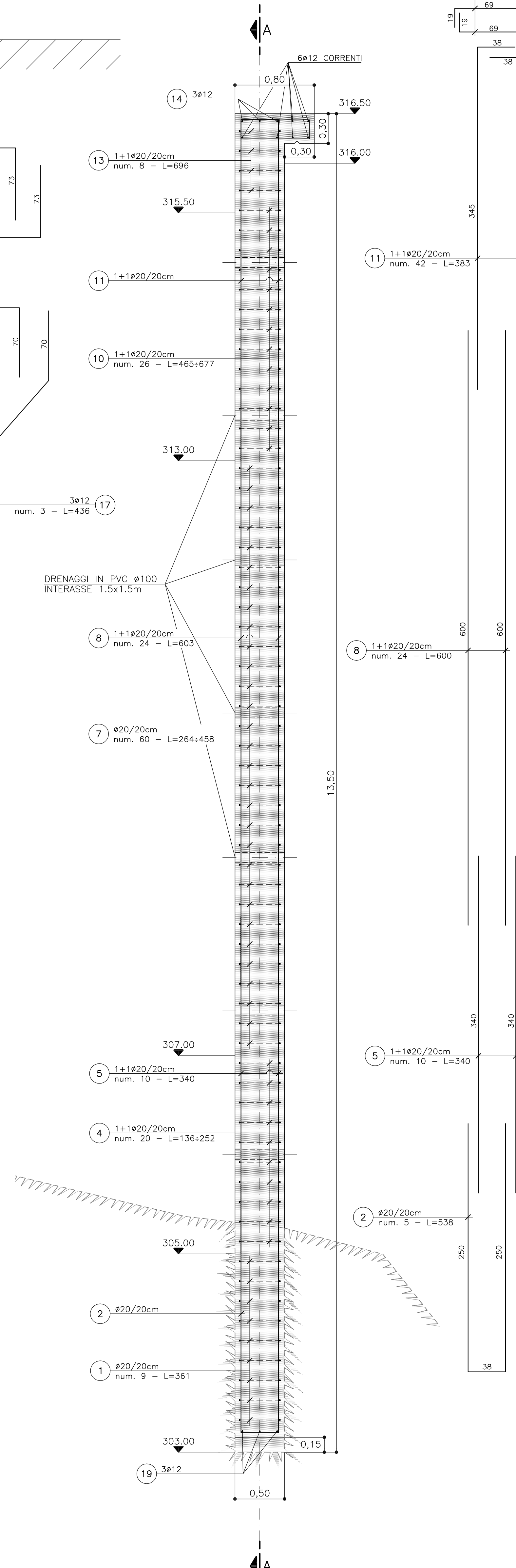


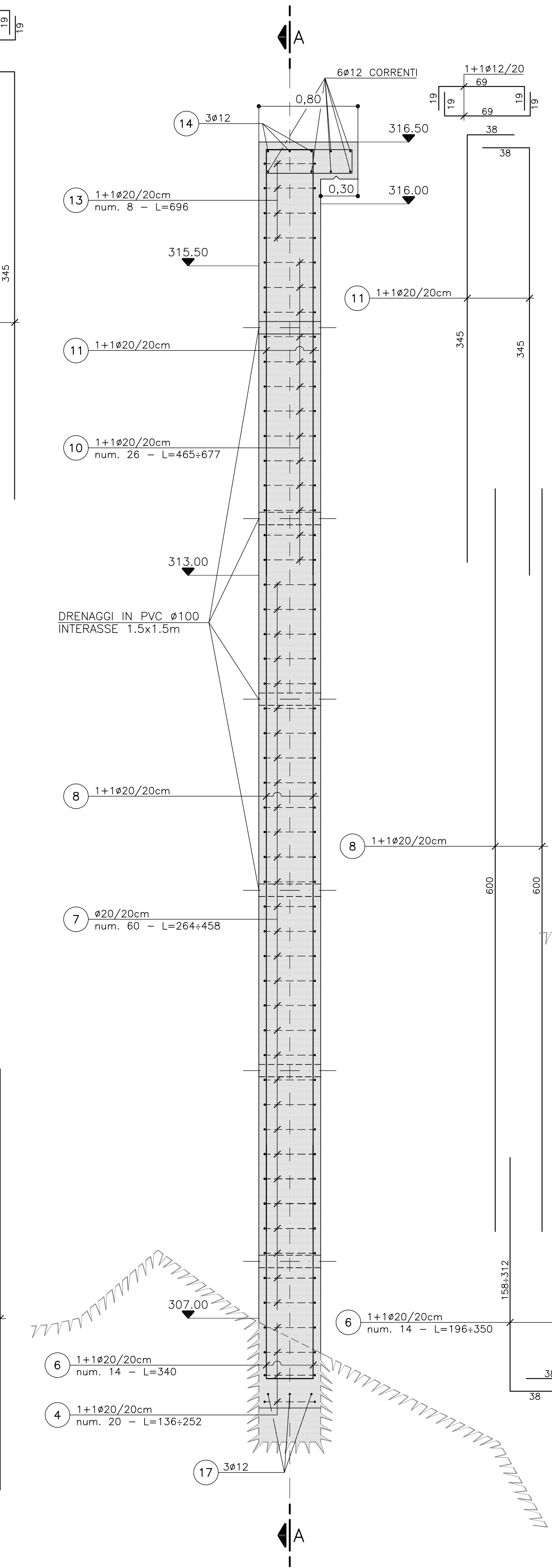
SEZIONE A-A
SCALA 1:25



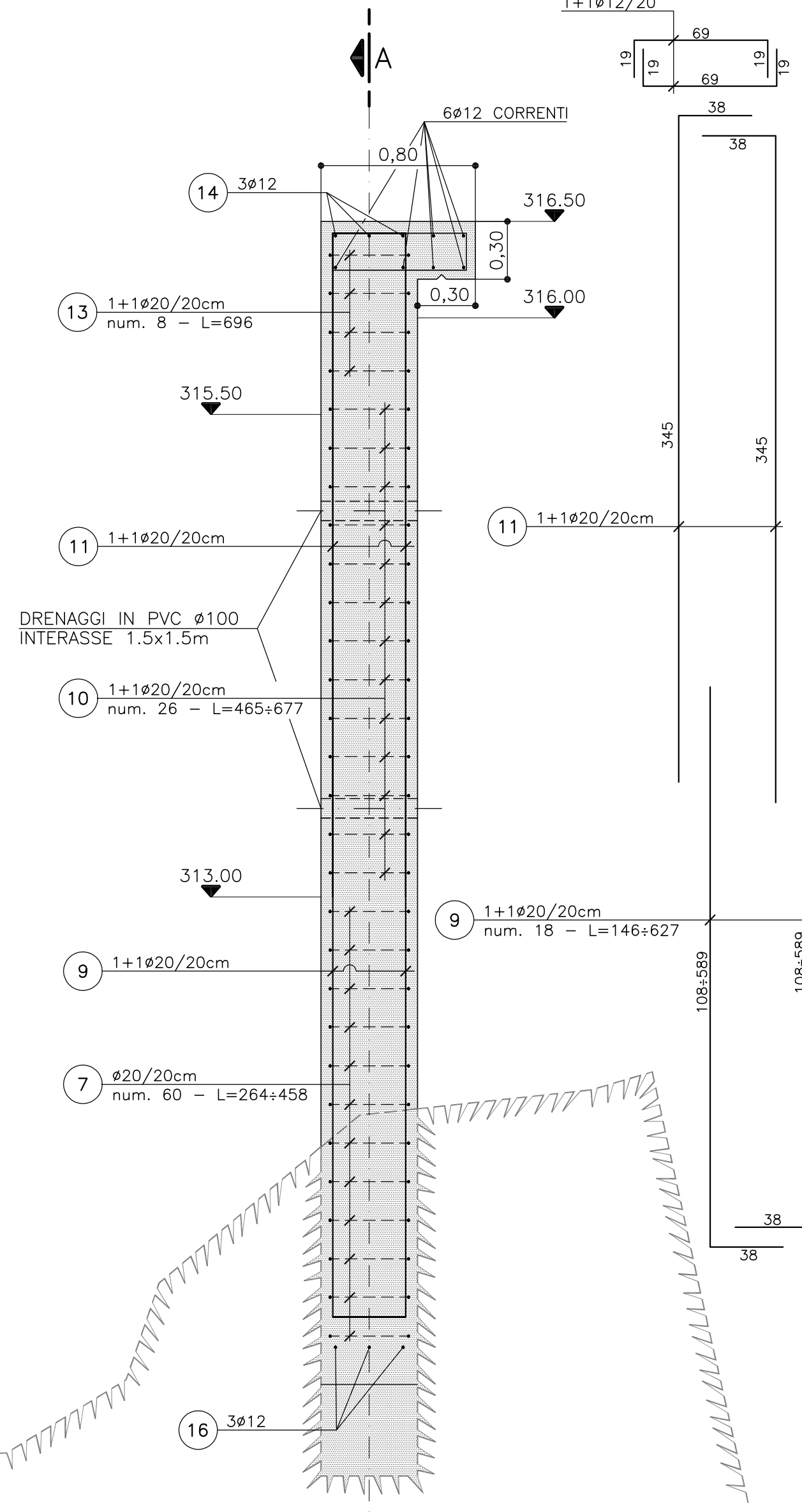
SEZIONE 1-1
SCALA 1:25



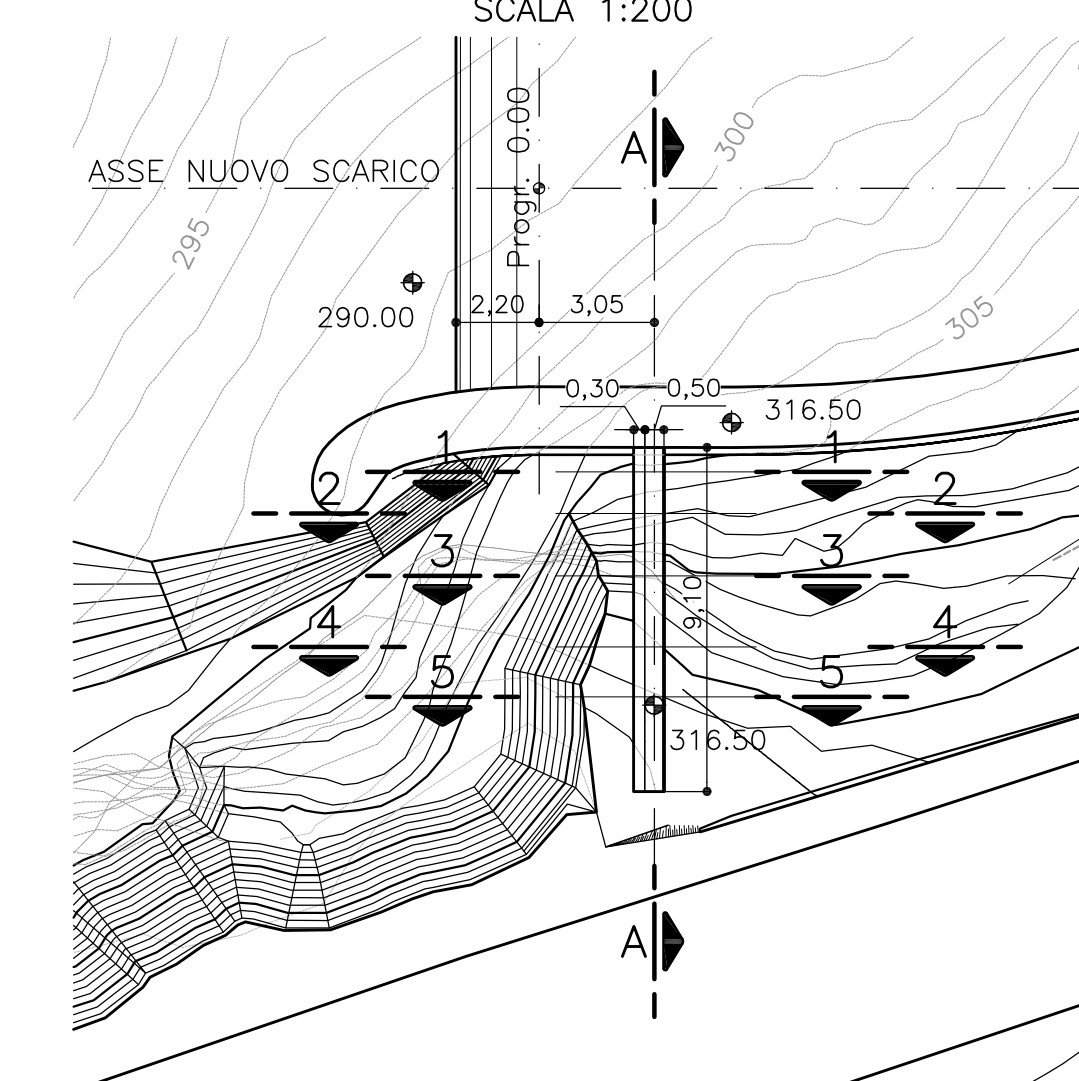
SEZIONE 2-2
SCALA 1:25



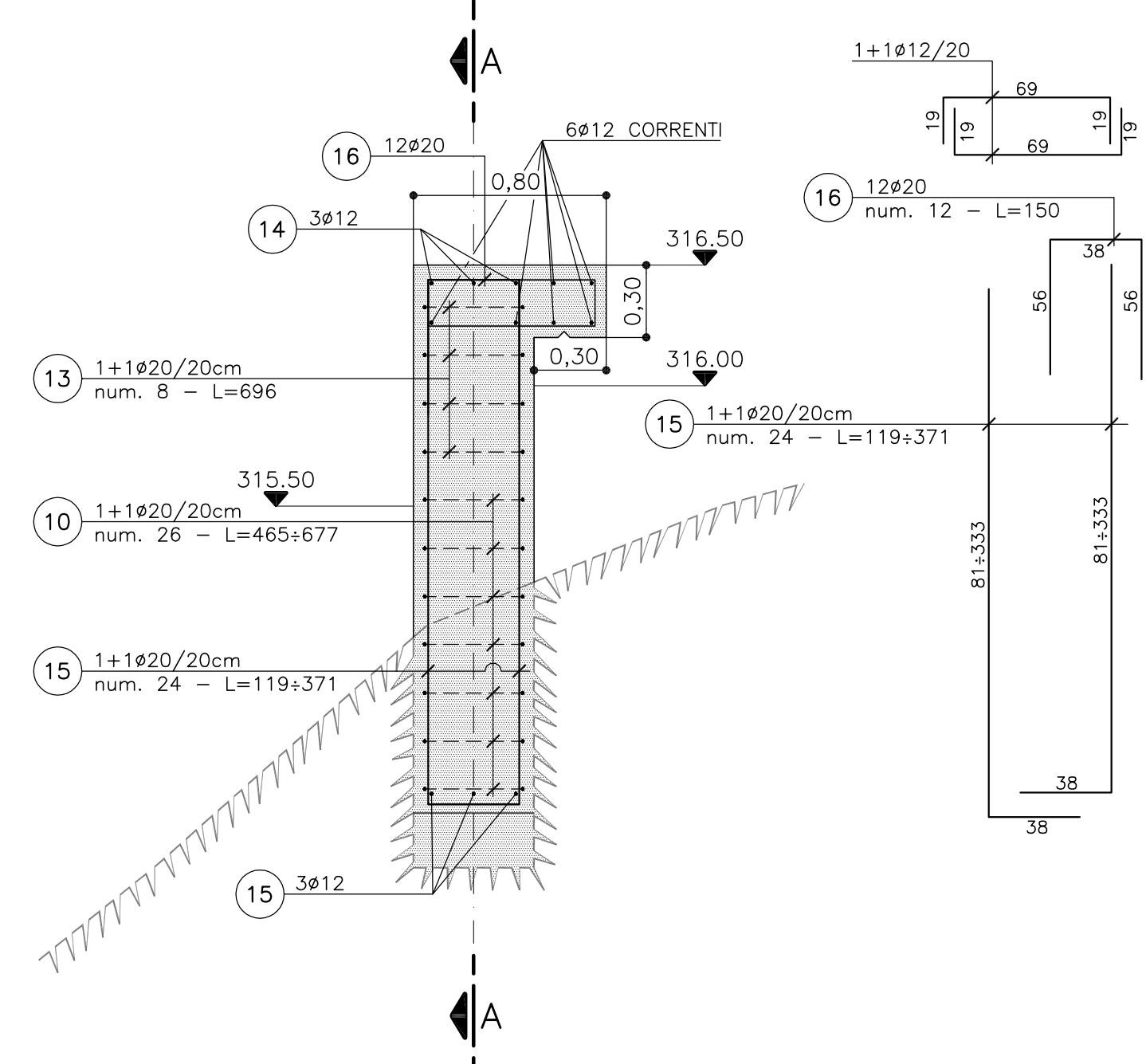
SEZIONE 3-3
SCALA 1:25



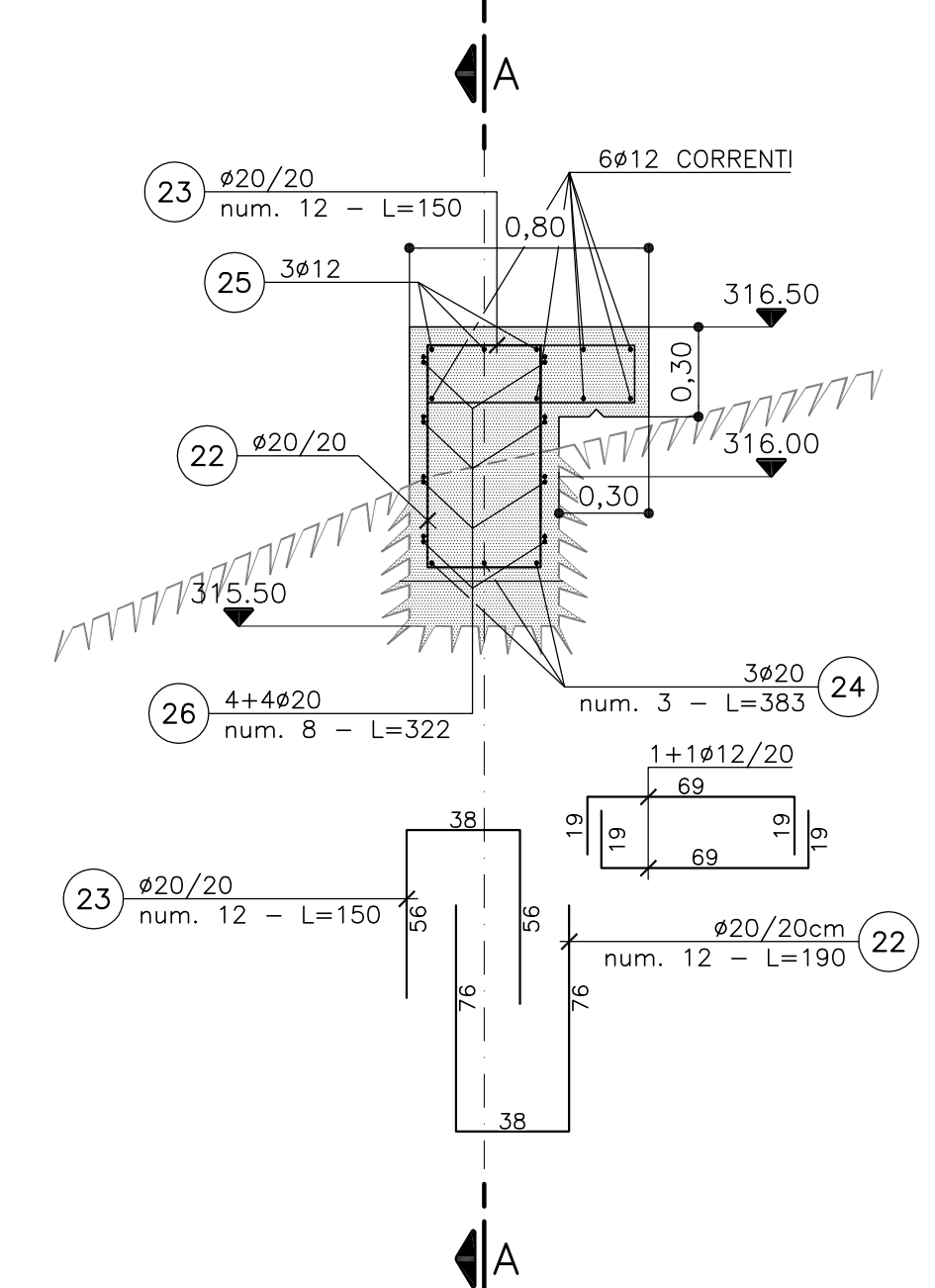
PLANIMETRIA DI RIFERIMENTO
SCALA 1:200



SEZIONE 4-4
SCALA 1:25



SEZIONE 5-5
SCALA 1:25



CALCESTRUZZI							
	Classe di esposizione ambientale	Classe di resistenza minima (N/mm ²)	Classe di consistenza	Rapporto q/c max	Contenuto minimo di cemento (kg/m ³)	Diametro massimo aggregati (mm)	Copriferro (mm)
MISCELA A	XC4	C(32/40)	S4	0,50	340	30	30 40 ±10
MISCELA B	XC3	C(28/35)	S4	0,55	320	30	30 40 ±10

SPRITZ-BETON:	
-	Rok >= 25 MPa o 28 giorni di maturazione
-	Rok >= 10 MPa o 24 ore

MISCELA A:	
-	Per le opere all'aperto

MISCELA B:	
-	Per il rivestimento definitivo della galleria

BARE DI ARMATURA:	
-	Acciaio B450C ad aderenza migliorata conforme al D.M. 14/01/2008

FIBRE METALLICHE PER CLS E SPRITZ-BETON:	
-	Lunghezza nominale: 35-40 mm
-	Diametro nominale: 0,5-0,6 mm
-	Tensione allo snervamento >= 1100 N/mm ²

CARPENTERIE METALLICHE	
ACCIAIO PER CARPENTERIE METALLICHE	Acciaio S355JR



ALL. B.27

DIGA DI PONTE RACLI
(PROVINCIA DI PORDENONE)

NUOVO SCARICO DI SUPERFICIE
IN SPONDA DESTRA

PROGETTO ESECUTIVO

INTERVENTI
IMBOCCO
MURO DX - ARMATURE - SEZIONI VERTICALI
SCALA 1:25



Ing. Claudio Marcello S.r.l.

MILANO, LUGLIO 2016