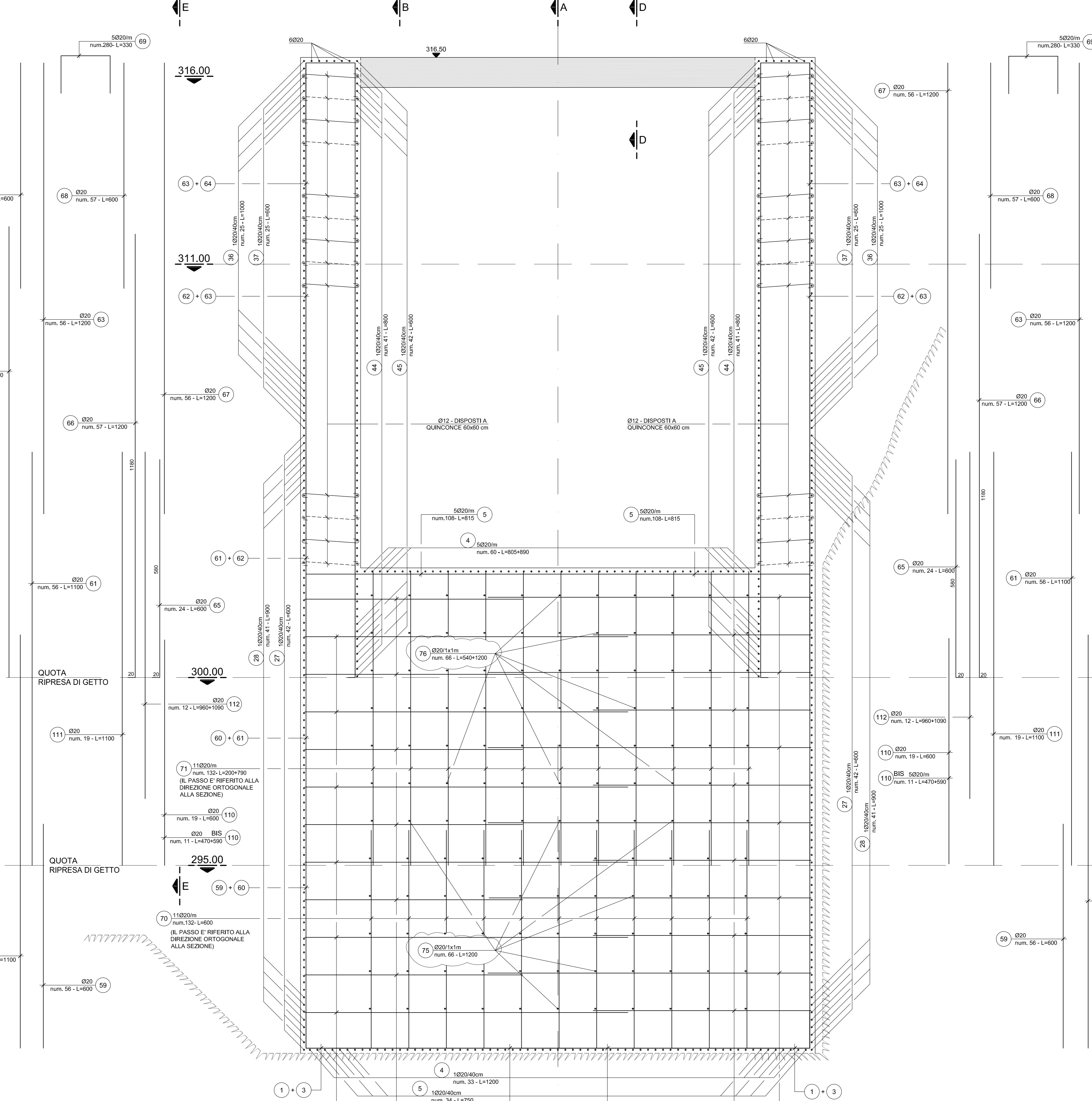
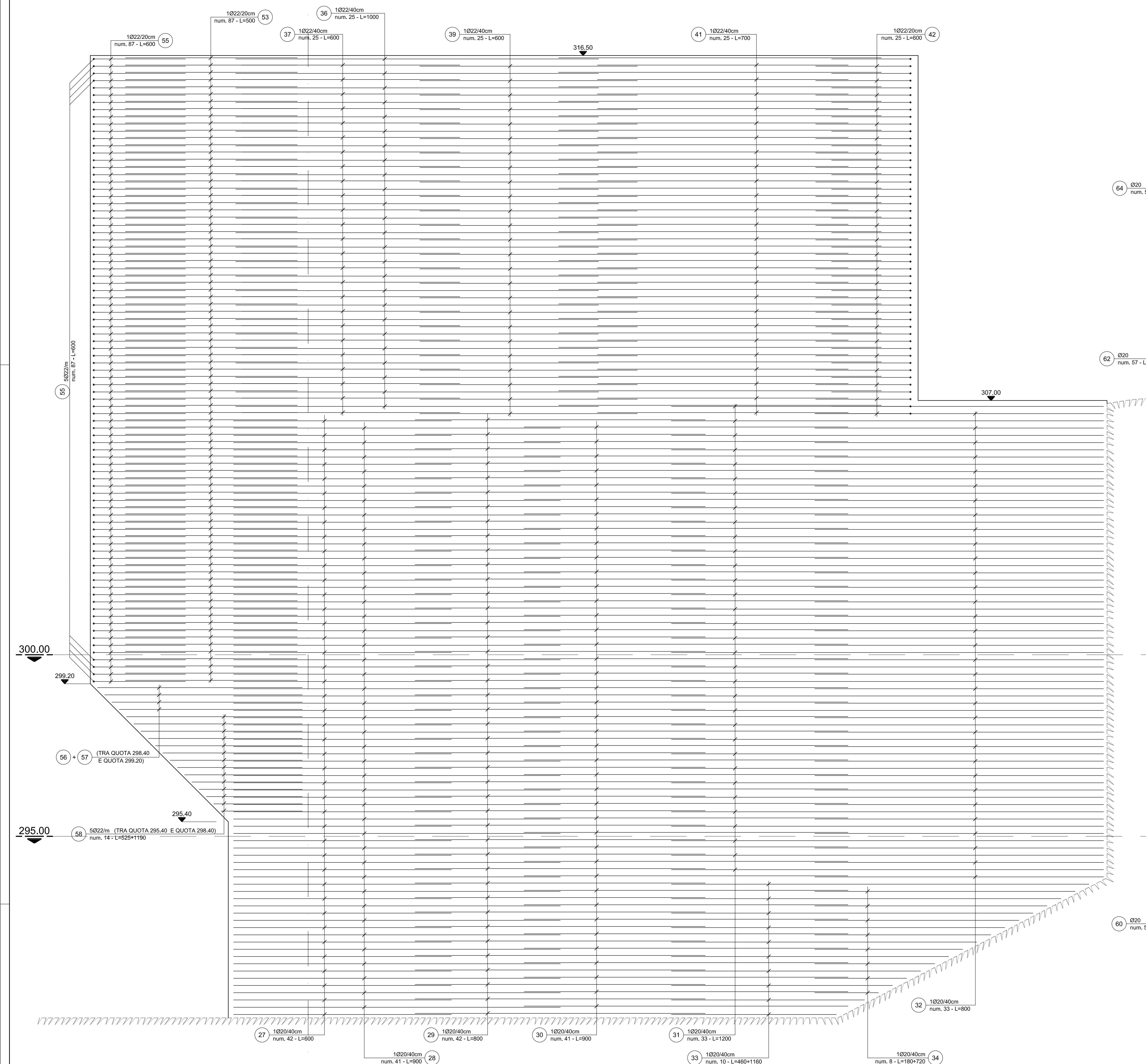


VISTA C-C  
(armatura orizzontale)  
SCALA 1:50

SEZIONE 1-1  
SCALA 1:50



EDISON

ALL. B.20

DIGA DI PONTE RACLI  
(PROVINCIA DI PORDENONE)

NUOVO SCARICO DI SUPERFICIE  
IN SPONDA DESTRA

PROGETTO ESECUTIVO

INTERVENTI  
IMBOCCO  
ARMATURE - SEZIONE 1-1 e VISTA C-C  
SCALA 1:50

Ing. Claudio Marcello S.r.l.

MILANO, LUGLIO 2016

CALCESTRUZZI							
Miscela	Classe di esposizione ambientale	Classe di resistenza minima [N/mm <sup>2</sup> ]	Classe di consistenza	Rapporto a/c max	Contenuto minimo di cemento [kg/m <sup>3</sup> ]	Diametro massimo aggregati [mm]	Copertura minima [mm]
MISCELA A	XC4	C(32/40)	S4	0,50	240	30	40 ± 10
MISCELA B	XC3	C(28/35)	S4	0,55	320	30	40 ± 10

SPRITZ-BETON:  
- Rck >= 25 MPa a 28 giorni di maturazione  
- Rck >= 10 MPa a 24 ore

MISCELA A:  
Per le opere all'aperto

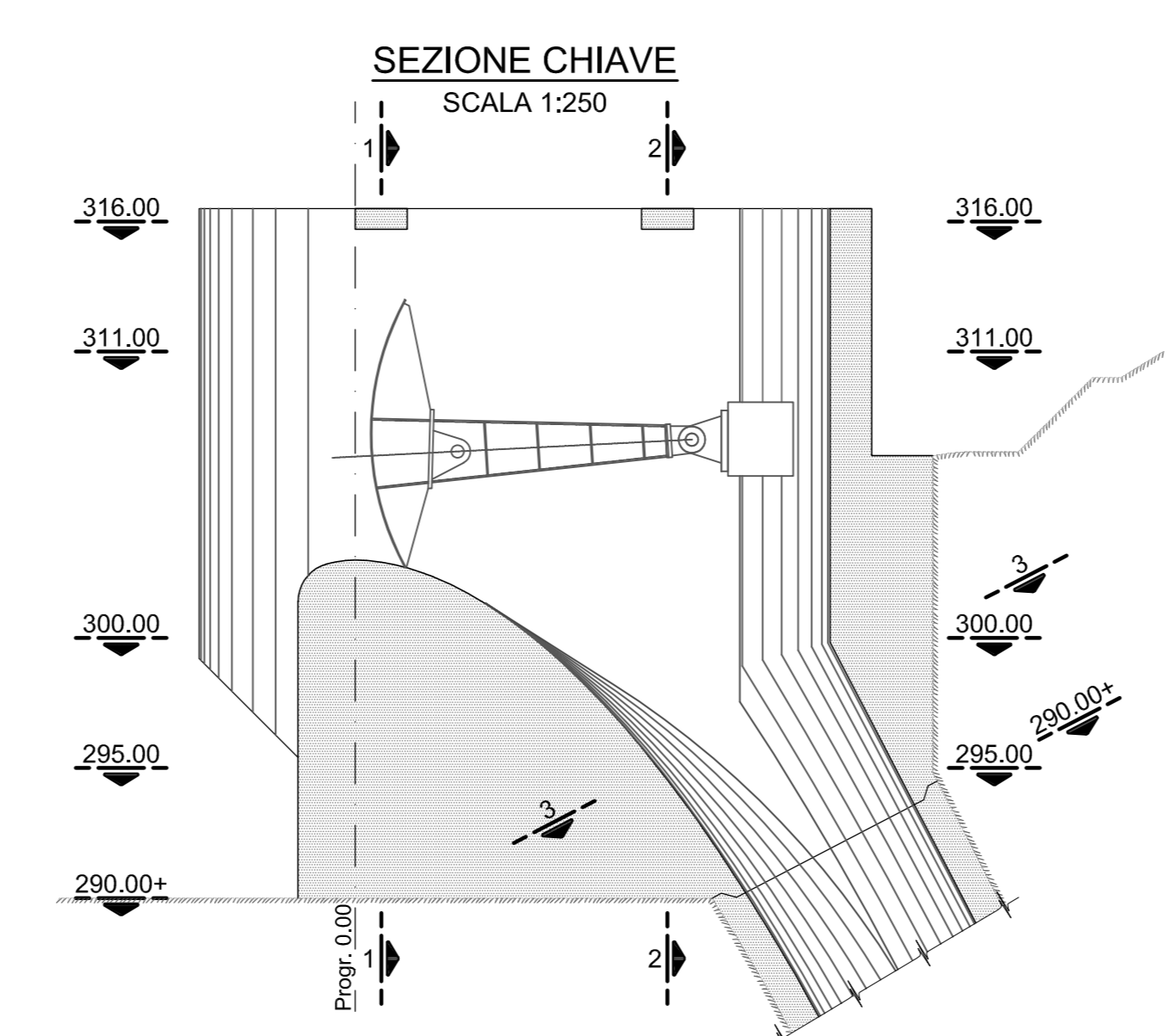
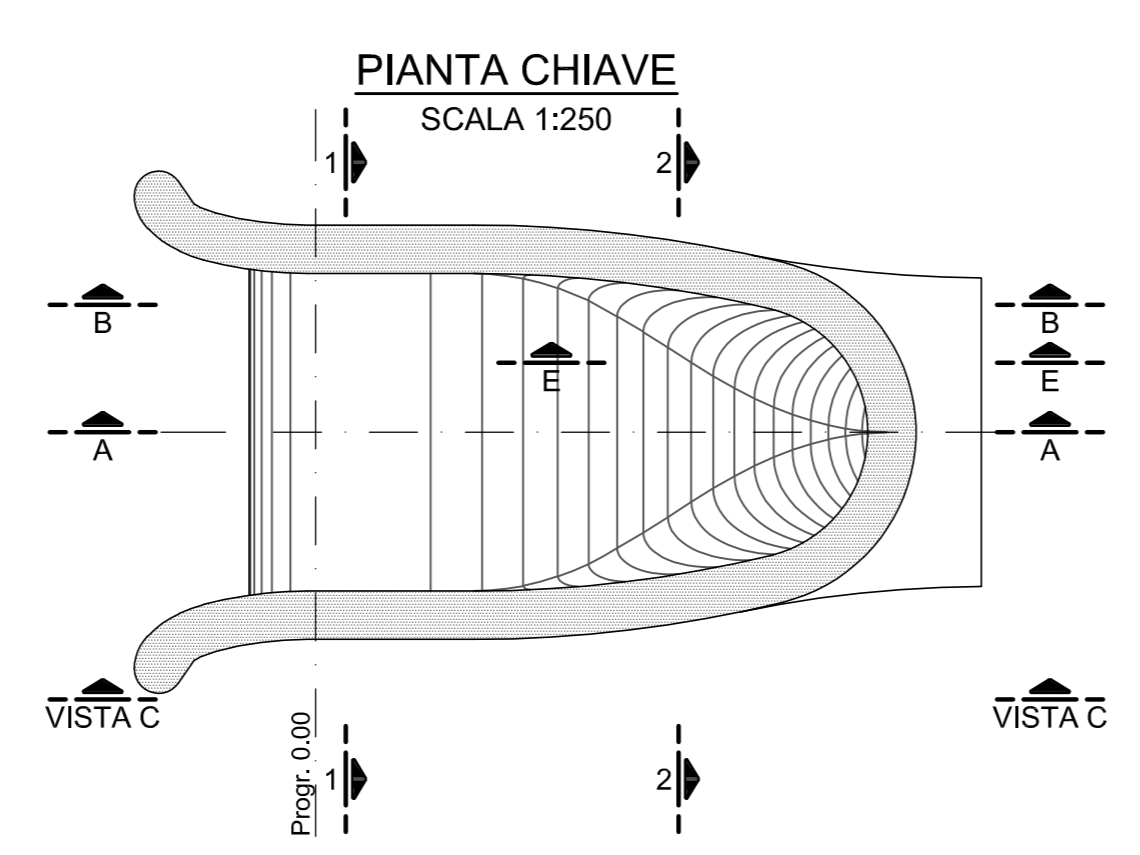
MISCELA B:  
Per il rivestimento definitivo della galleria

BARRE DI ARMATURA:  
Acciaio B450C ad aderenza migliorata conforme al D.M. 14/01/2008

FIBRE METALLICHE PER CLS E SPRITZ-BETON:  
- Lunghezza nominale: 35-40 mm  
- Diametro nominale: 0,5-0,6 mm  
- Tensione allo snervamento >= 1100 N/mm<sup>2</sup>

CARPENTERIE METALLICHE	
ACCIAIO PER CARPENTERIE METALLICHE	Acciaio S355JR

N.B.: DOVE NON INDICATO LE SOVRAPPORZIONI DOVRANNO ESSERE MAGGIORI O UGUALI A 50 Ø



LEGENDA:  
PER LE ARMATURE DI QUESTA ZONA VEDERE LA TAVOLA B.20