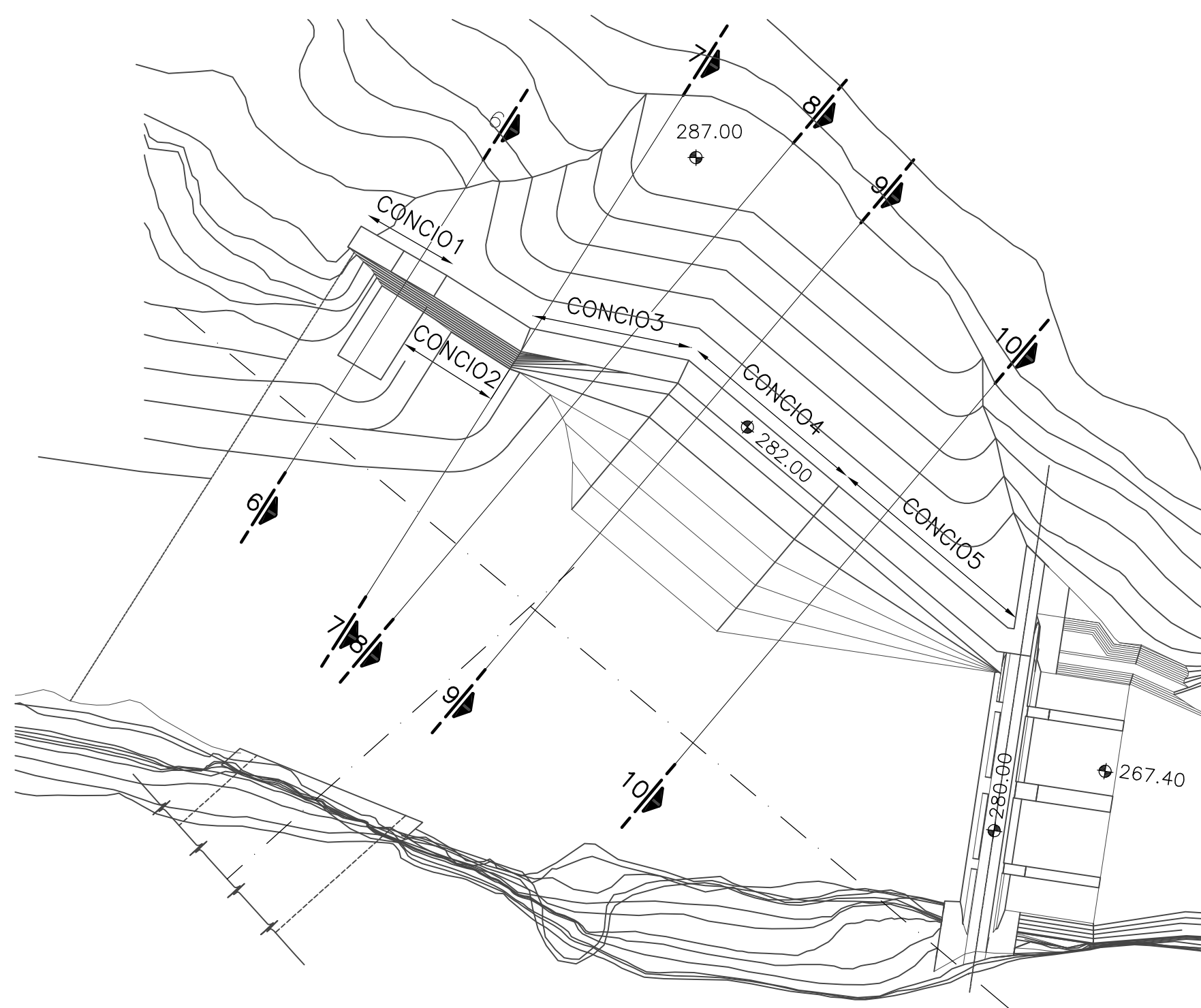
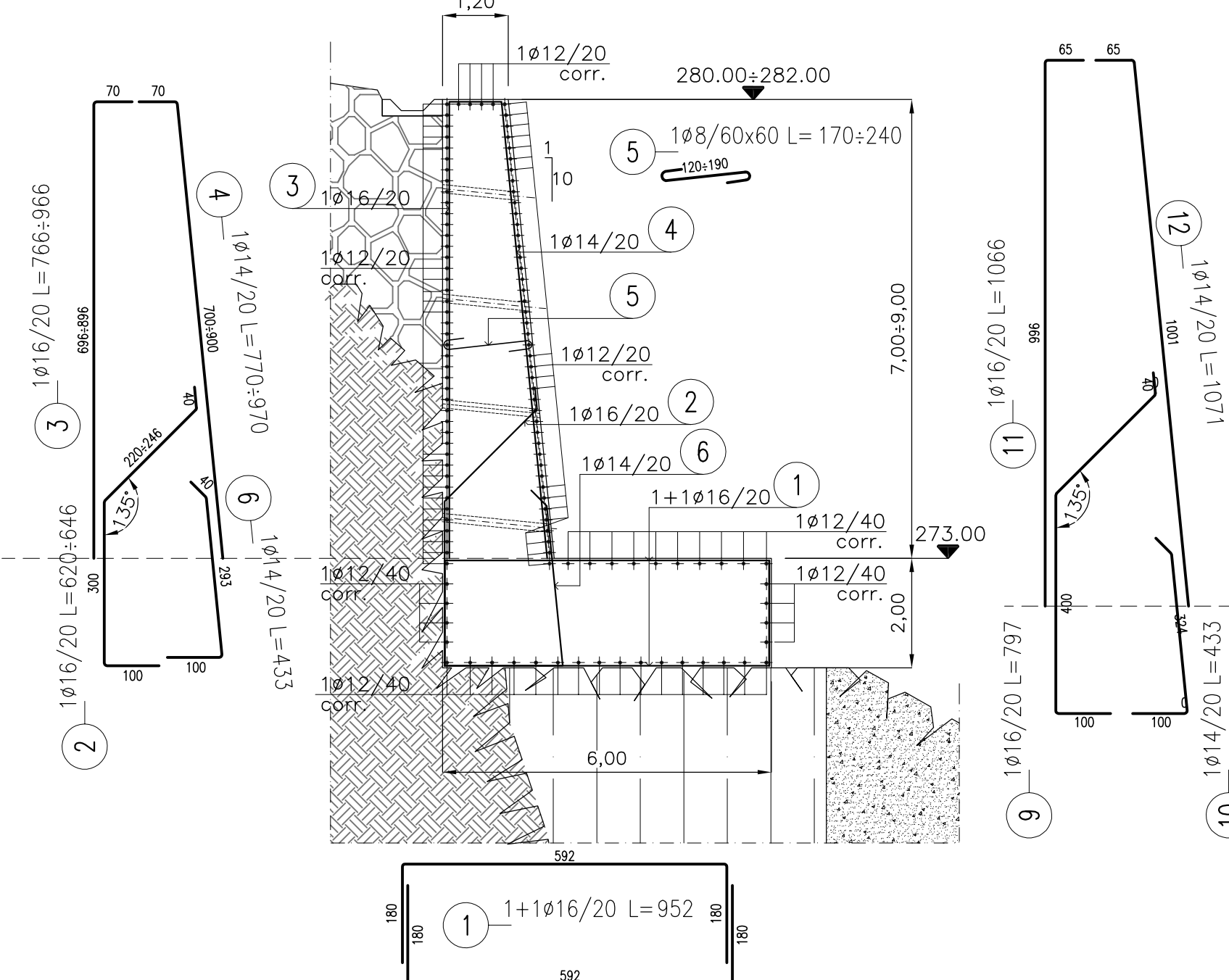


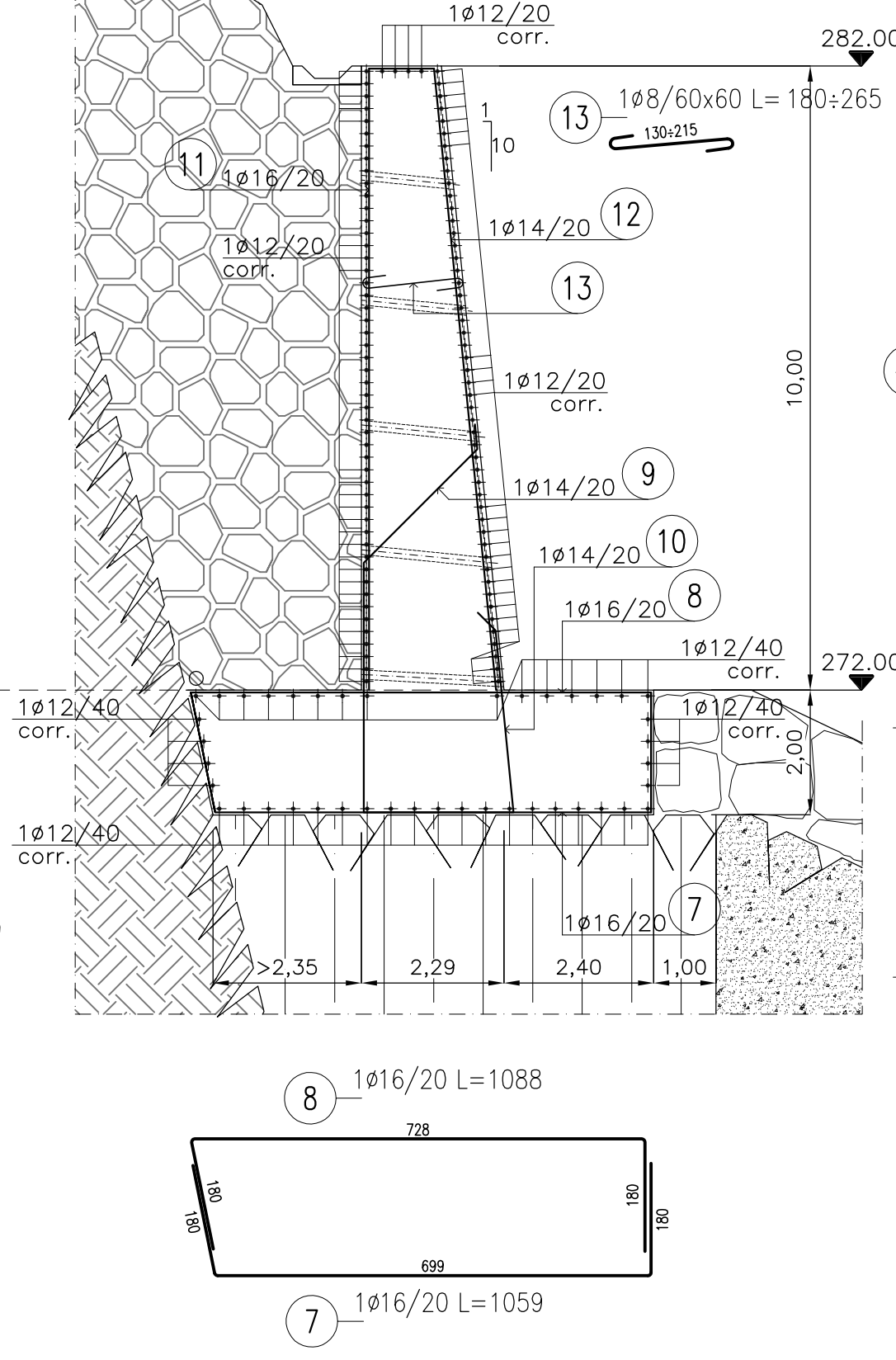
PLANIMETRIA DI RIFERIMENTO
SCALA 1:250



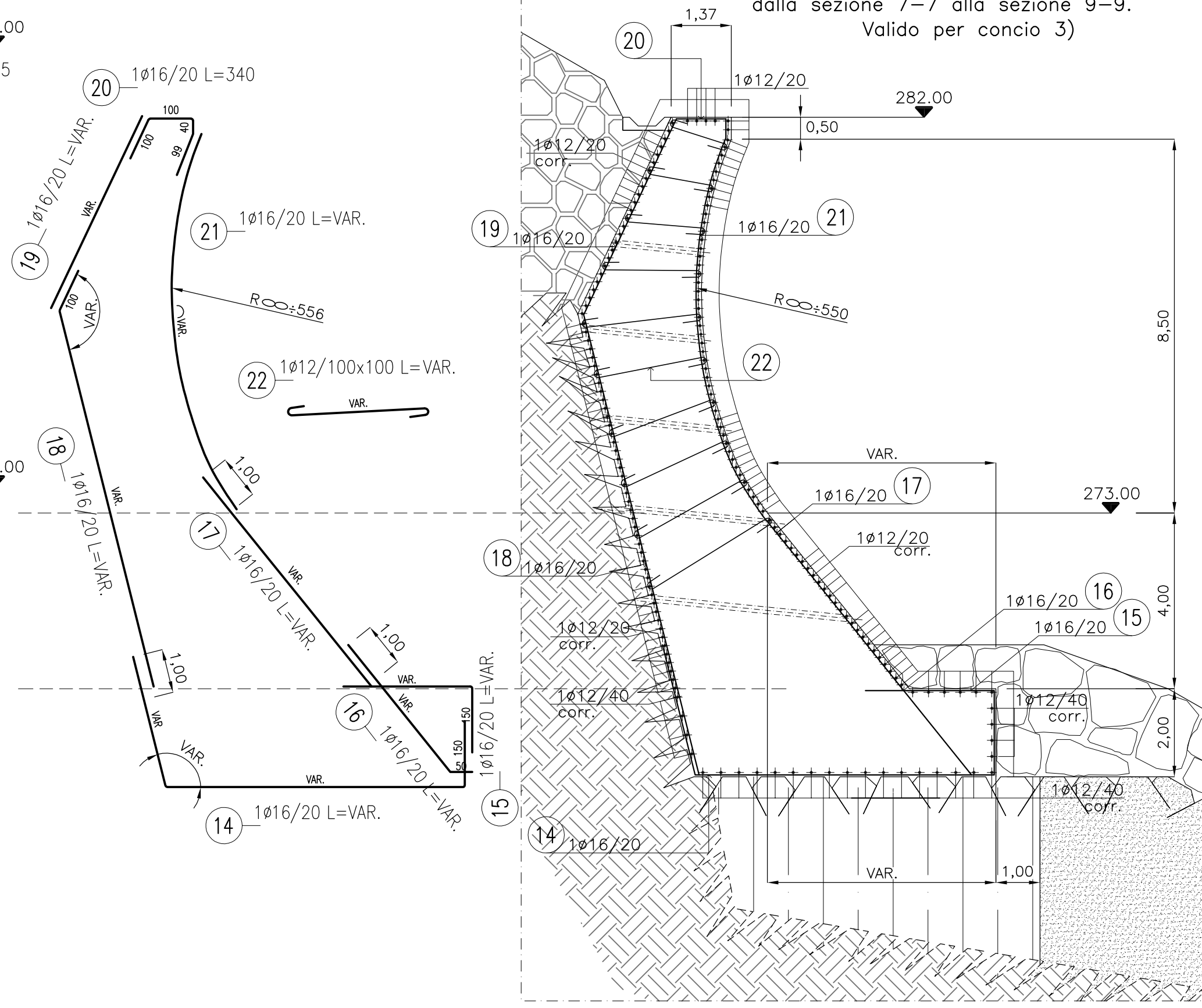
SEZIONE 6-6
SCALA 1:100
(Valido per concio 1)



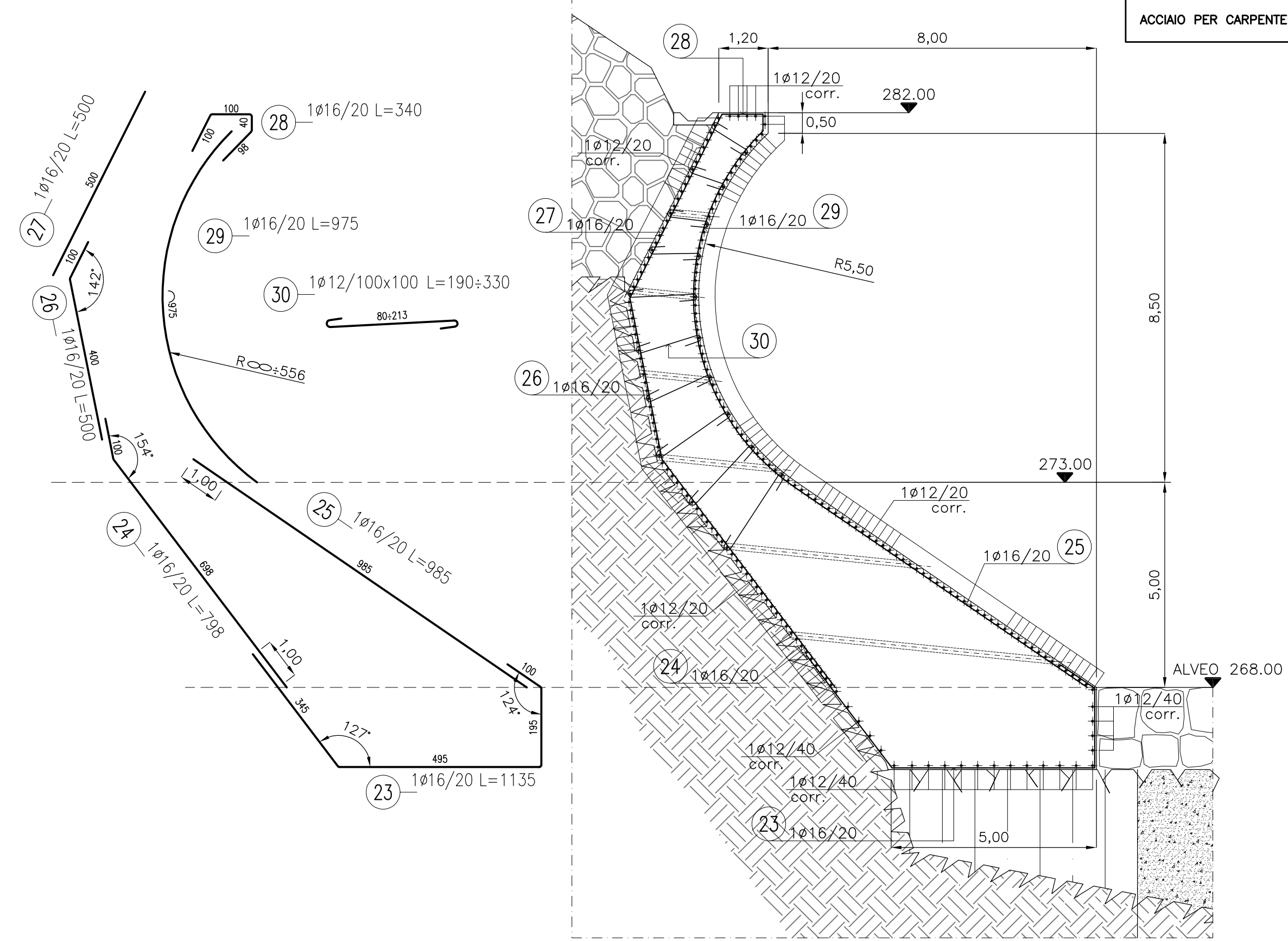
SEZIONE 7-7
SCALA 1:100
(Valido per concio 2)



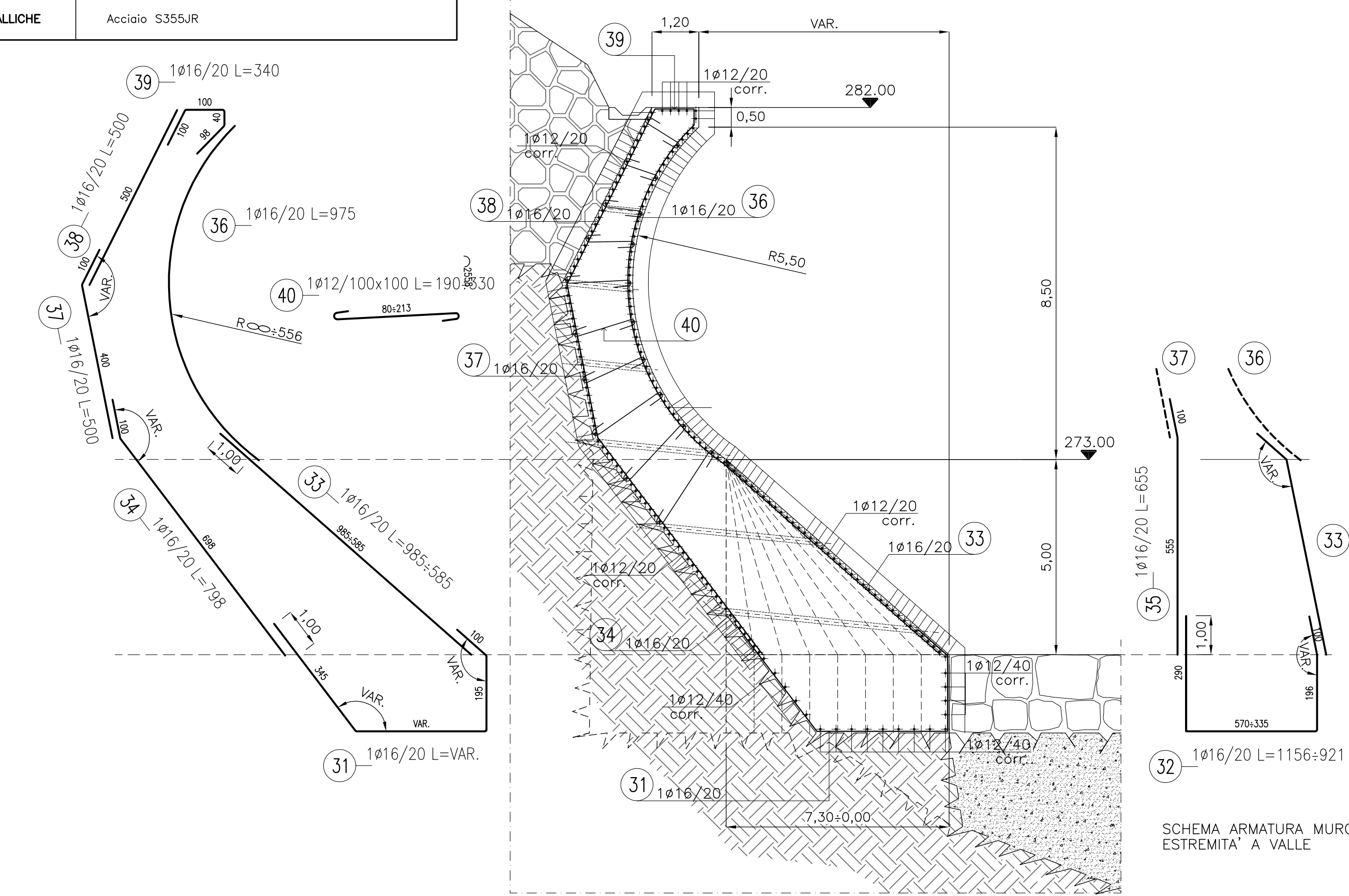
SEZIONE 8-8
SCALA 1:100
(Sezione a geometria variabile dalla sezione 7-7 alla sezione 9-9. Valido per concio 3)



SEZIONE 9-9
SCALA 1:100
(Valido per concio 4)



SEZIONE 10-10
SCALA 1:100
(Valido per concio 5)



CALCESTRUZZI

	Classe di esposizione ambientale	Classe di resistenza minima [N/mm ²]	Classe di consistenza	Rapporto a/c max	Contenuto minimo di cemento [Kg/m ³]	Diametro massimo aggregati [mm]	Copriferro		
							minimo [mm]	nominale [mm]	massimo [mm]
MISCELA A	XC4	C(32/40)	S4	0,50	340	30	30	40	±10
MISCELA B	XC3	C(28/35)	S4	0,55	320	30	30	40	±10

SPRITZ-BETON:
- Rck >= 25 MPa a 28 giorni di maturazione
- Rck >= 10 MPa a 24 ore

MISCELA A:
Per le opere all'aperto

MISCELA B:
Per il rivestimento definitivo della galleria

BARRE DI ARMATURA:
Acciaio B450C ad aderenza migliorata conforme al D.M. 14/01/2008

FIBRE METALLICHE PER CLS E SPRITZ-BETON:
- Lunghezza nominale: 35-40 mm
- Diametro nominale: 0,5-0,6 mm
- Tensione allo snervamento >= 1100 N/mm²

CARPENTERIE METALLICHE

ACCIAIO PER CARPENTERIE METALLICHE	Acciaio S355JR
------------------------------------	----------------



ALL. B.38

DIGA DI PONTE RACLI
(PROVINCIA DI PORDENONE)

NUOVO SCARICO DI SUPERFICIE IN SPONDA DESTRA

PROGETTO ESECUTIVO

INTERVENTI SBOCCO MURI DI DISSIPAZIONE - ARMATURE
SCALA 1:200



Ing. Claudio Marcello S.r.l.

MILANO, LUGLIO 2016