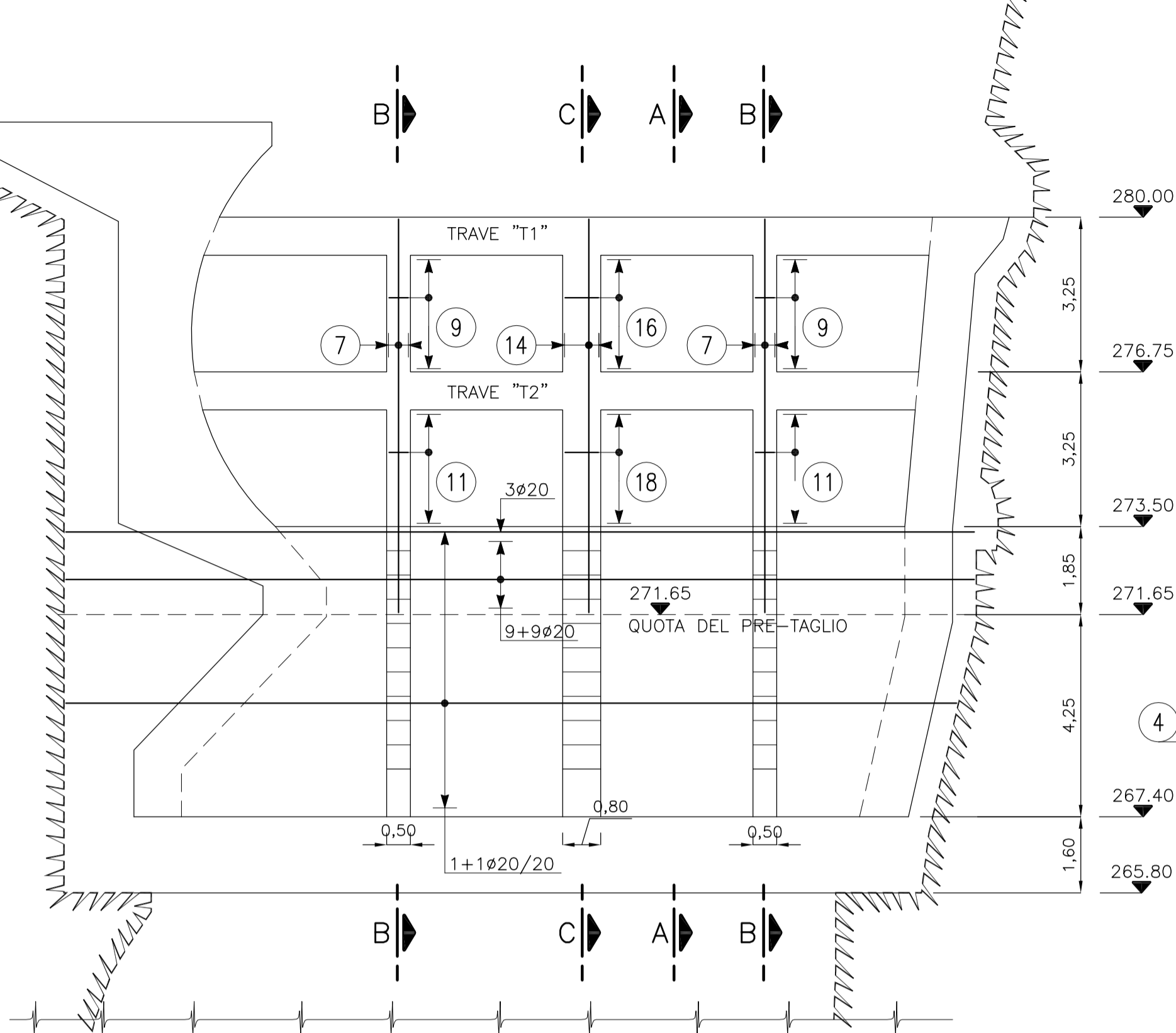
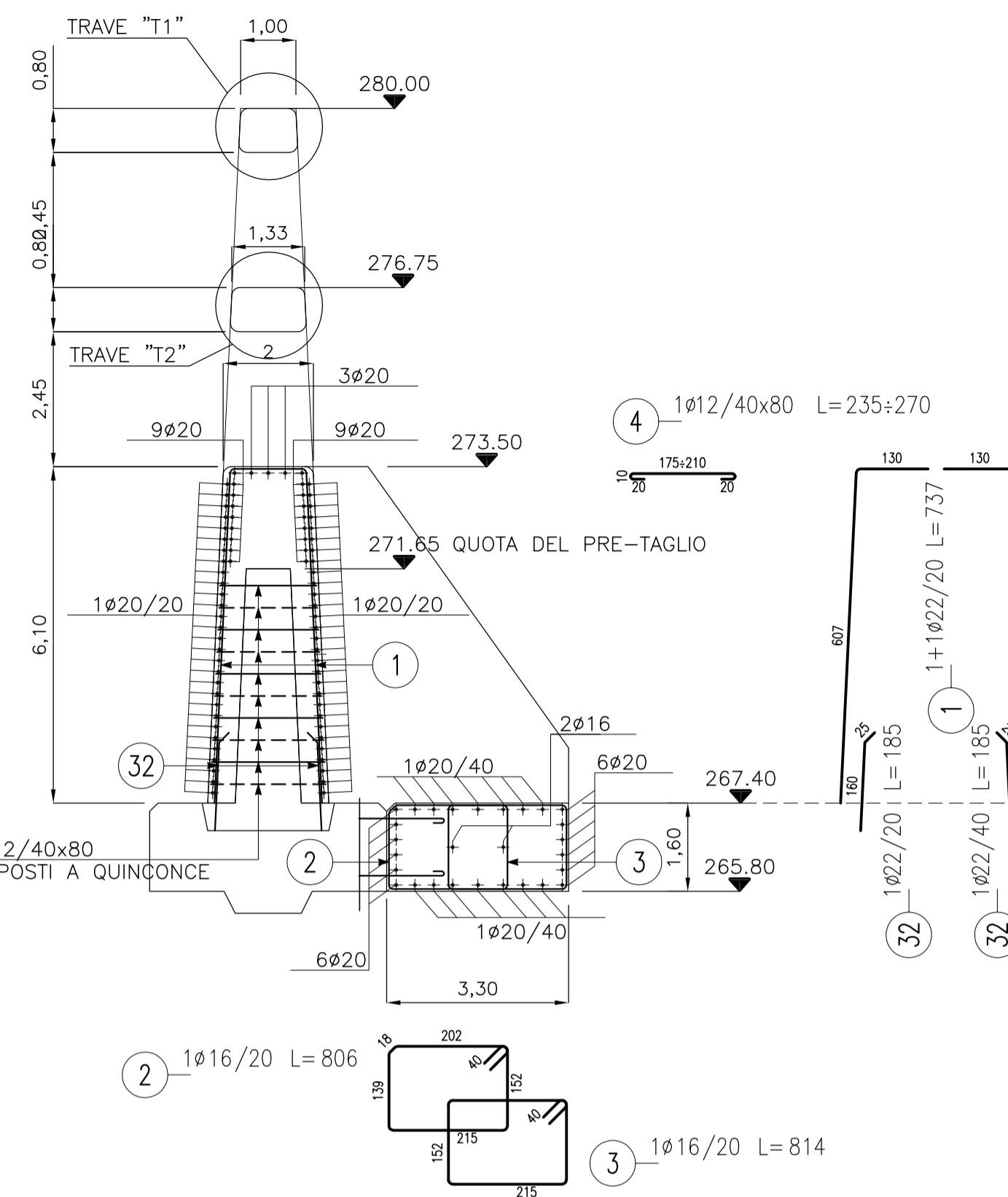


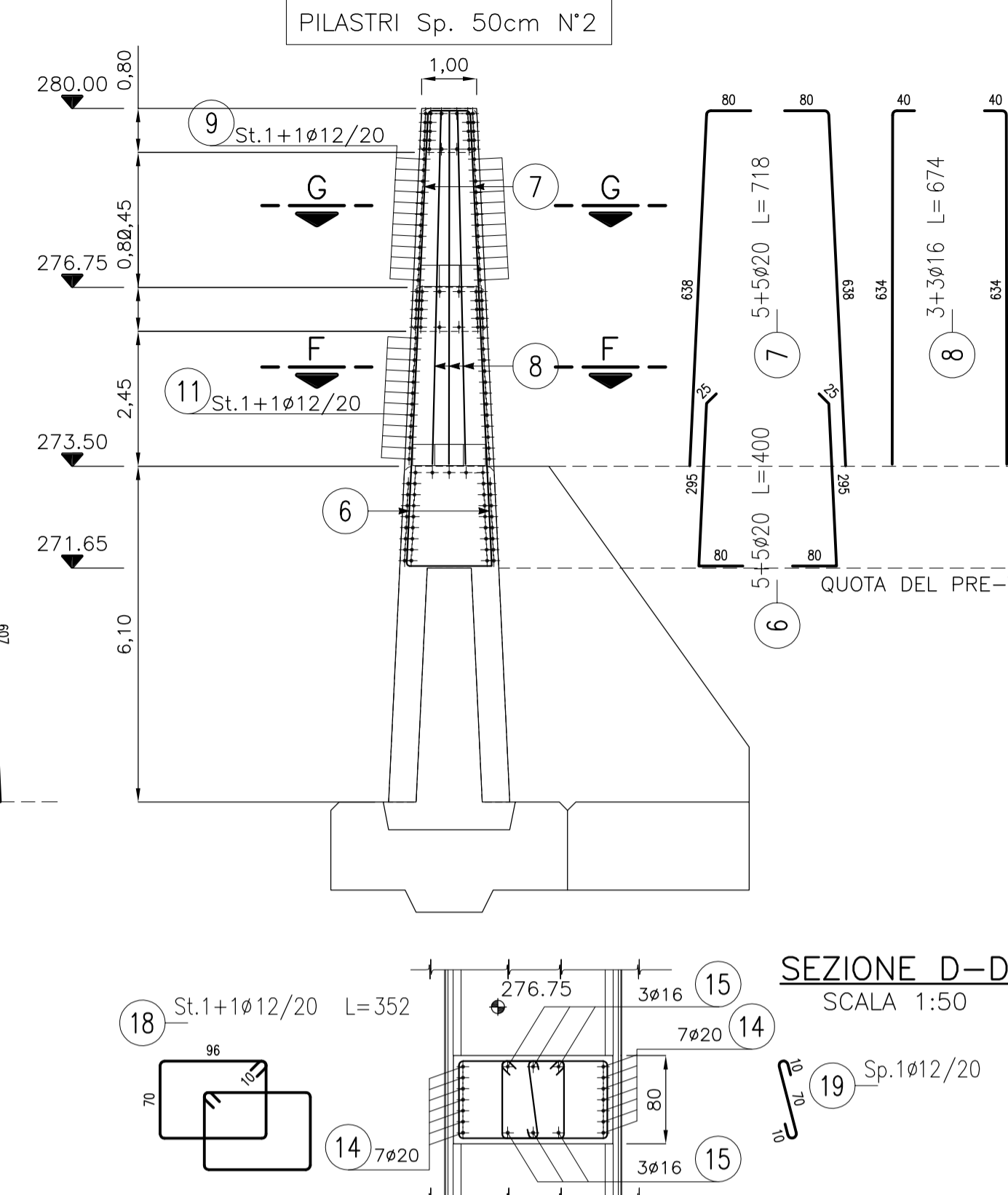
SCHEMA ESPLICATIVO DI ARMATURA  
SCALA 1:100



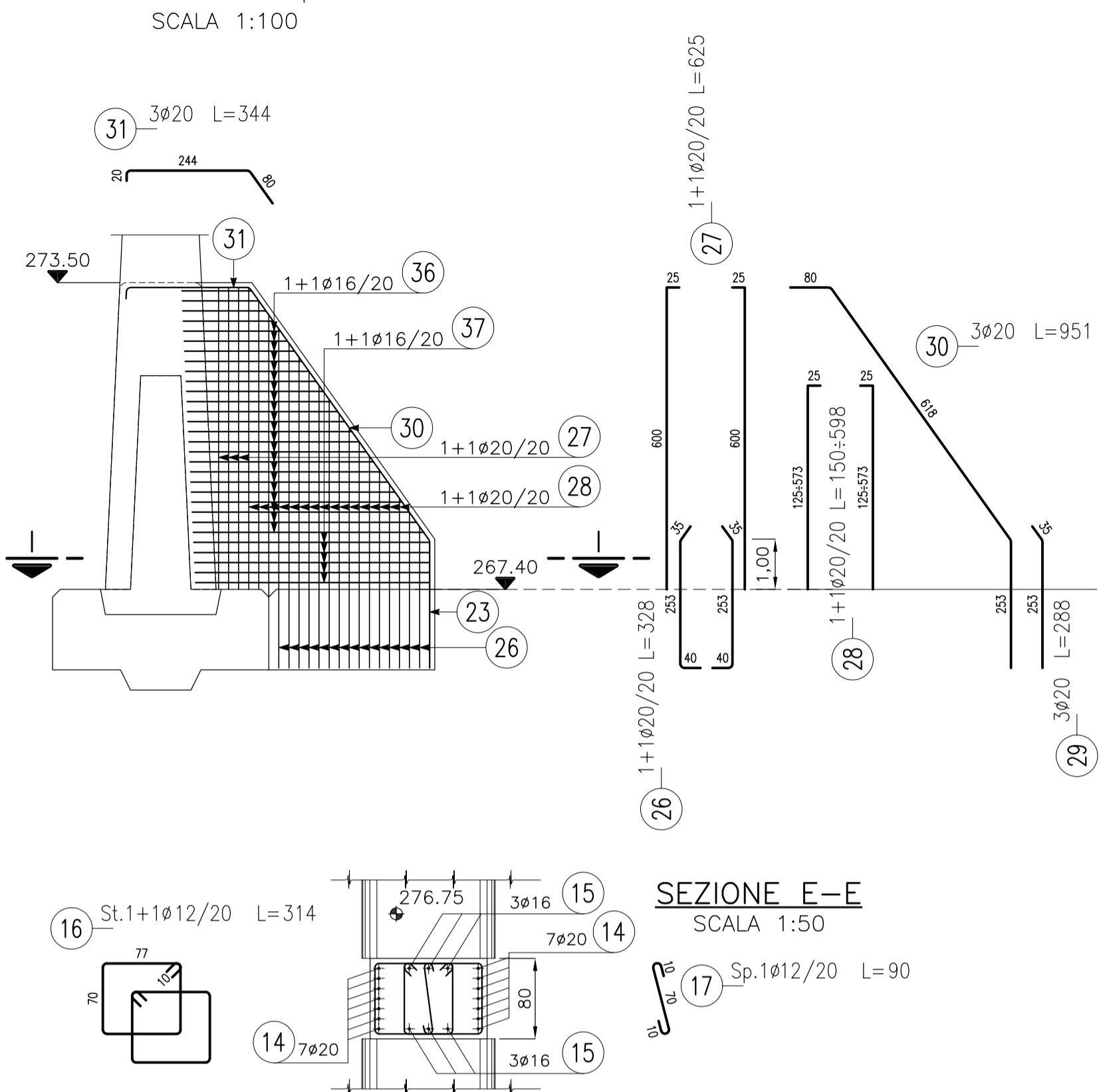
SEZIONE A-A  
SCALA 1:100



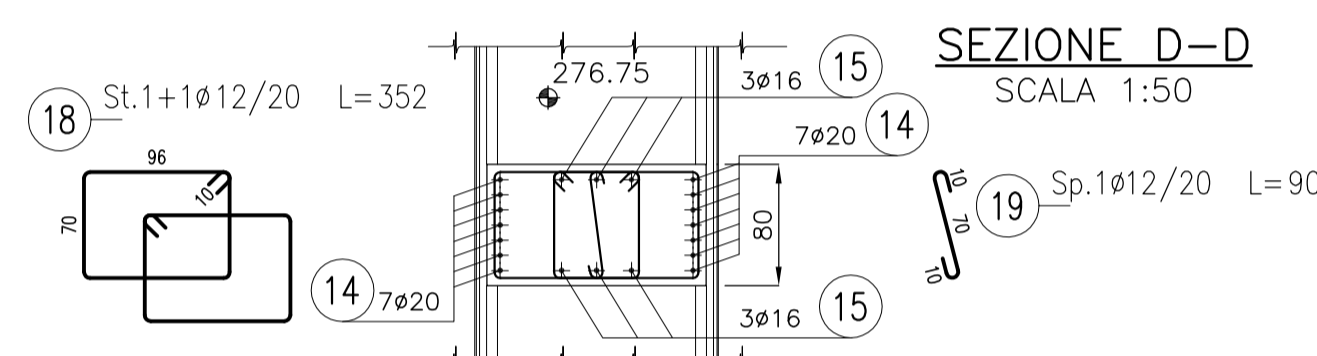
SEZIONE B-B  
SCALA 1:100



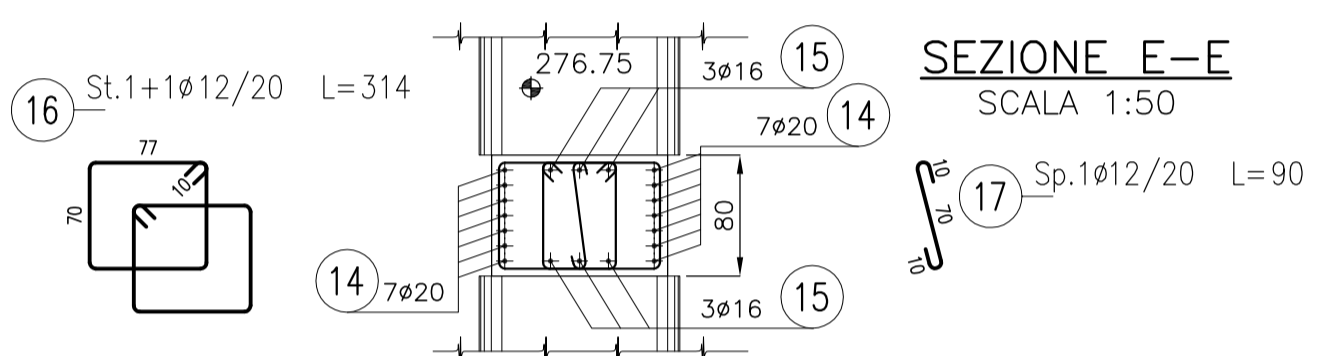
SEZIONE B-B  
CONTRAFFORTI DI VALLE Sp. 50cm N.2  
SCALA 1:100



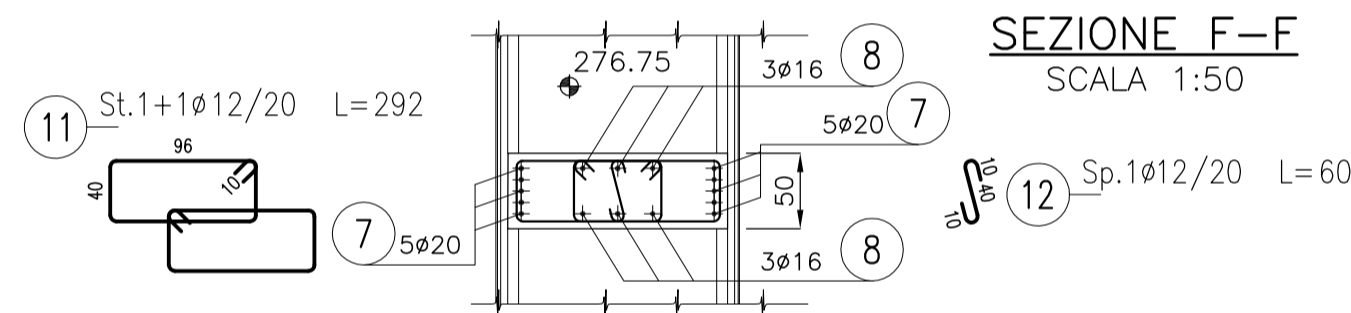
SEZIONE D-D  
SCALA 1:50



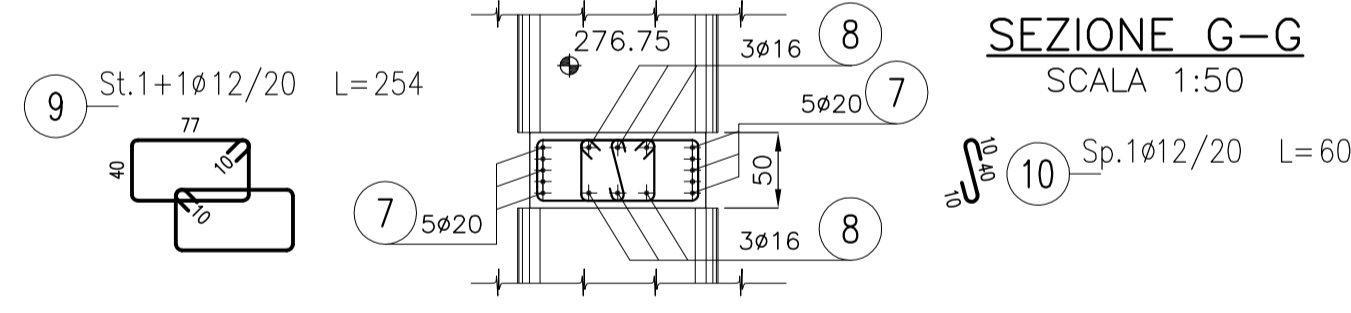
SEZIONE E-E  
SCALA 1:50



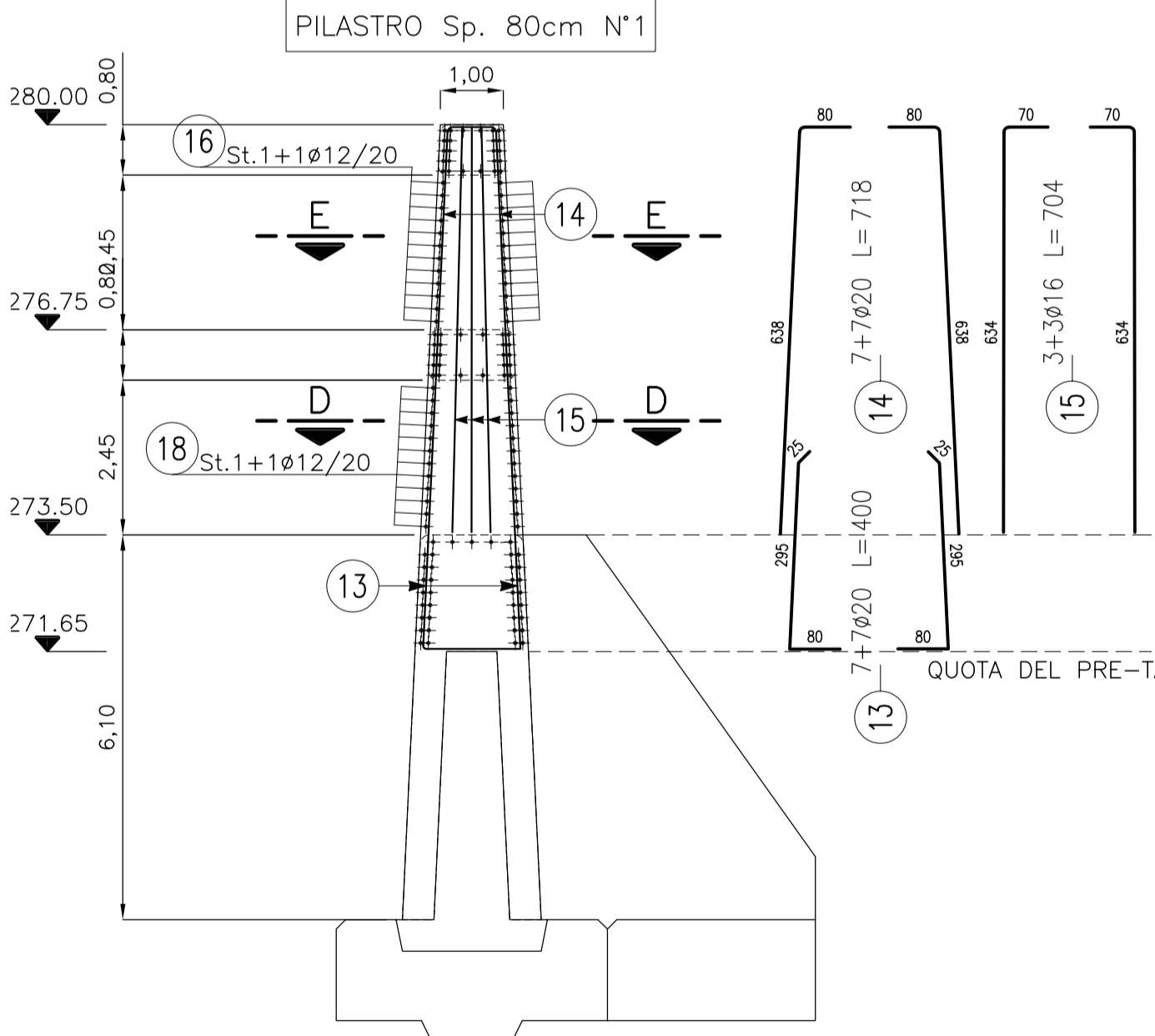
SEZIONE F-F  
SCALA 1:50



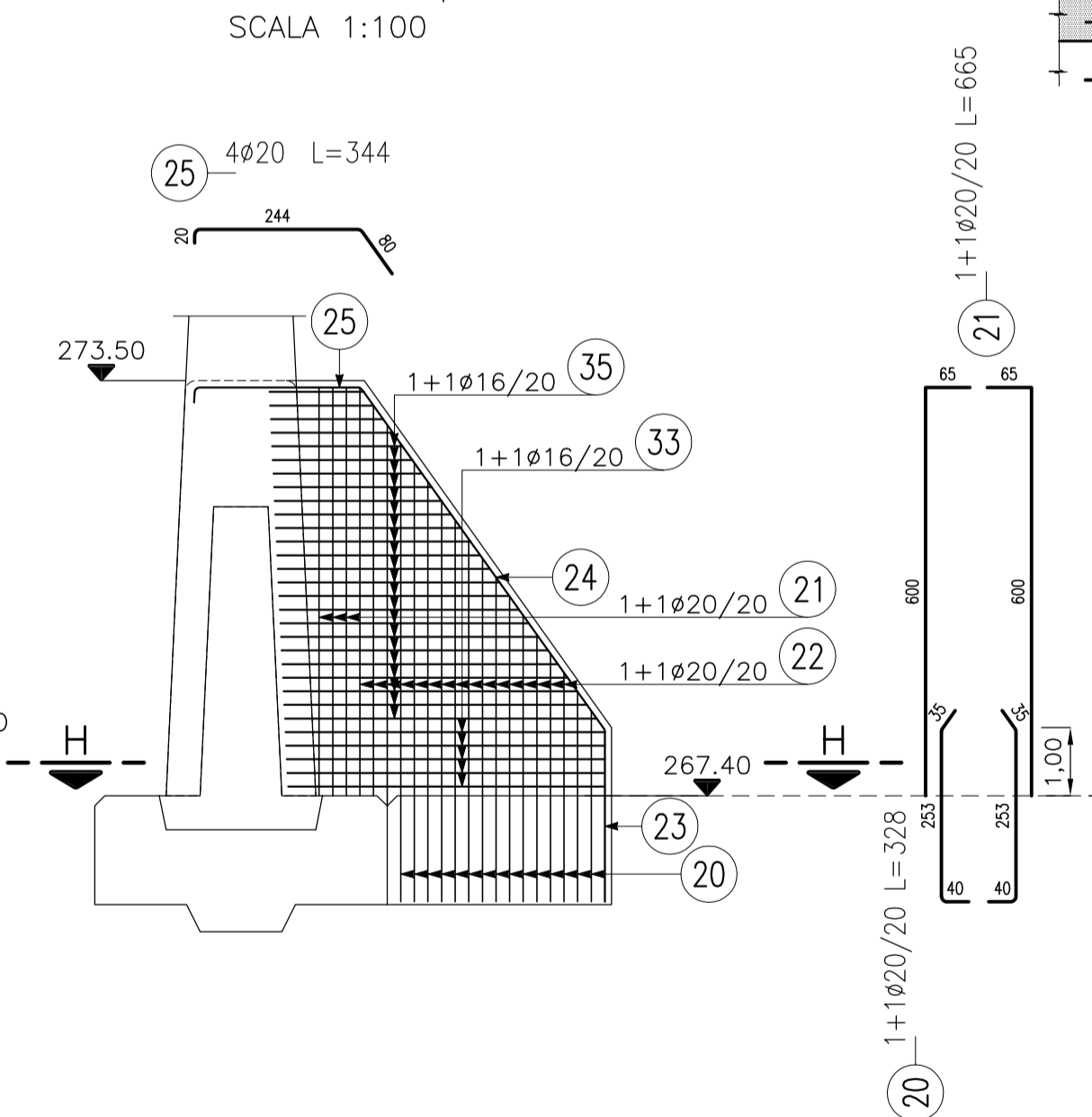
SEZIONE G-G  
SCALA 1:50



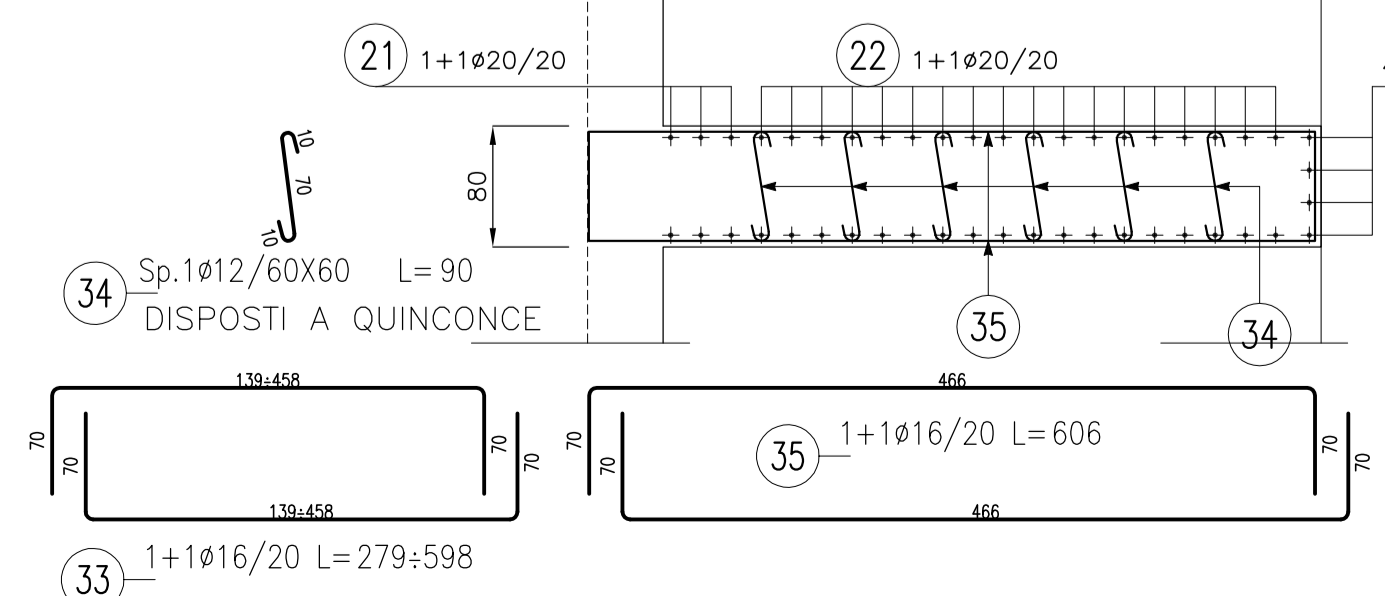
SEZIONE C-C  
SCALA 1:100



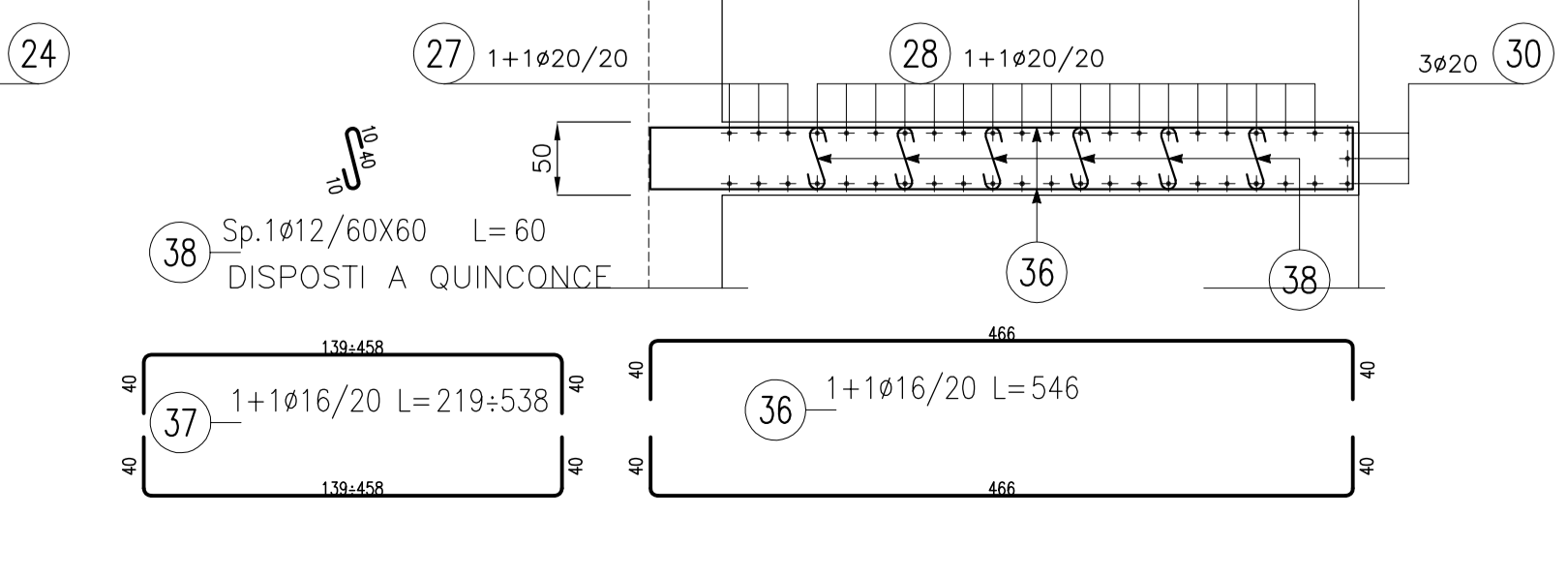
SEZIONE C-C  
CONTRAFFORTE DI VALLE Sp. 80cm N.1  
SCALA 1:100



SEZIONE H-H  
SCALA 1:50



SEZIONE I-I  
SCALA 1:50



BARRE DI COLLEGAMENTO ALLA STRUTTURA ESISTENTE  
1+1Ø16/80 cm INGHISATE CON RESINE EPOSSIDICHE  
- DIAMETRO PERFORAZIONE Ø25 mm  
- PROFONDITA' PERFORAZIONI >= 50 cm

CALCESTRUZZI								
	Classe di esposizione ambientale	Classe di resistenza minima [N/mm <sup>2</sup> ]	Classe di consistenza	Rapporto a/c max	Contenuto minimo di cemento [Kg/m <sup>3</sup> ]	Copriferrò		
						Diametro massimo aggregati [mm]	minimo [mm]	nominale/tolleranza [mm]
MISCELA A	XC4	C(32/40)	S4	0,50	340	30	30	±10
MISCELA B	XC3	C(28/35)	S4	0,55	320	30	30	±10

SPRITZ-BETON:  
- Rck >= 25 MPa a 28 giorni di maturazione  
- Rck >= 10 MPa a 24 ore

MISCELA A: Per le opere all'aperto

MISCELA B: Per il rivestimento definitivo della galleria

BARRE DI ARMATURA: Acciaio B450C ad aderenza migliorata conforme al D.M. 14/01/2008

FIBRE METALLICHE PER CLS E SPRITZ-BETON:  
- Lunghezza nominale: 35-40 mm  
- Diametro nominale: 0,5-0,6 mm  
- Tensione allo snervamento >= 1100 N/mm<sup>2</sup>

CARPENTERIE METALLICHE	
ACCIAIO PER CARPENTERIE METALLICHE	Acciaio S355JR



ALL. B.40

DIGA DI PONTE RACLI  
(PROVINCIA DI PORDENONE)

NUOVO SCARICO DI SUPERFICIE  
IN SPONDA DESTRA

PROGETTO ESECUTIVO

INTERVENTI  
SBOCCO  
ADEGUAMENTO TURA DI VALLE - ARMATURE - TAV 2 DI 2  
SCALE VARIE



Ing. Claudio Marcello S.r.l.

MILANO, LUGLIO 2016