



LAVORI DI COSTRUZIONE DELL'AMPLIAMENTO DEL PORTO CON ANNESSI SERVIZI E EDIFICI COMMERCIALI IN LOCALITÀ «MARANA» - GOLFO DI MARINELLA

CHIARIMENTI E INTEGRAZIONI: APRILE 2013

ALLEGATO 2: CARTA DELLE UNITA' LITOTECNICHE

STUDIO TECNICO DI GEOLOGIA

Dott. Geol. Giacomo Deiana
 Via Fratelli Cervi 42 - 09020 - Ussana CA
 Tel. +39 329 3651161
 P.I. 03053920926
 C.F. DNEGCM80E27B354R

Committente:
Yacthing Club Marana s.r.l.
 Località Punta Marana CP 44
 07020 - Golfo Aranci (OT)
 C.F.: 03022080158 P.I.: 01284310909



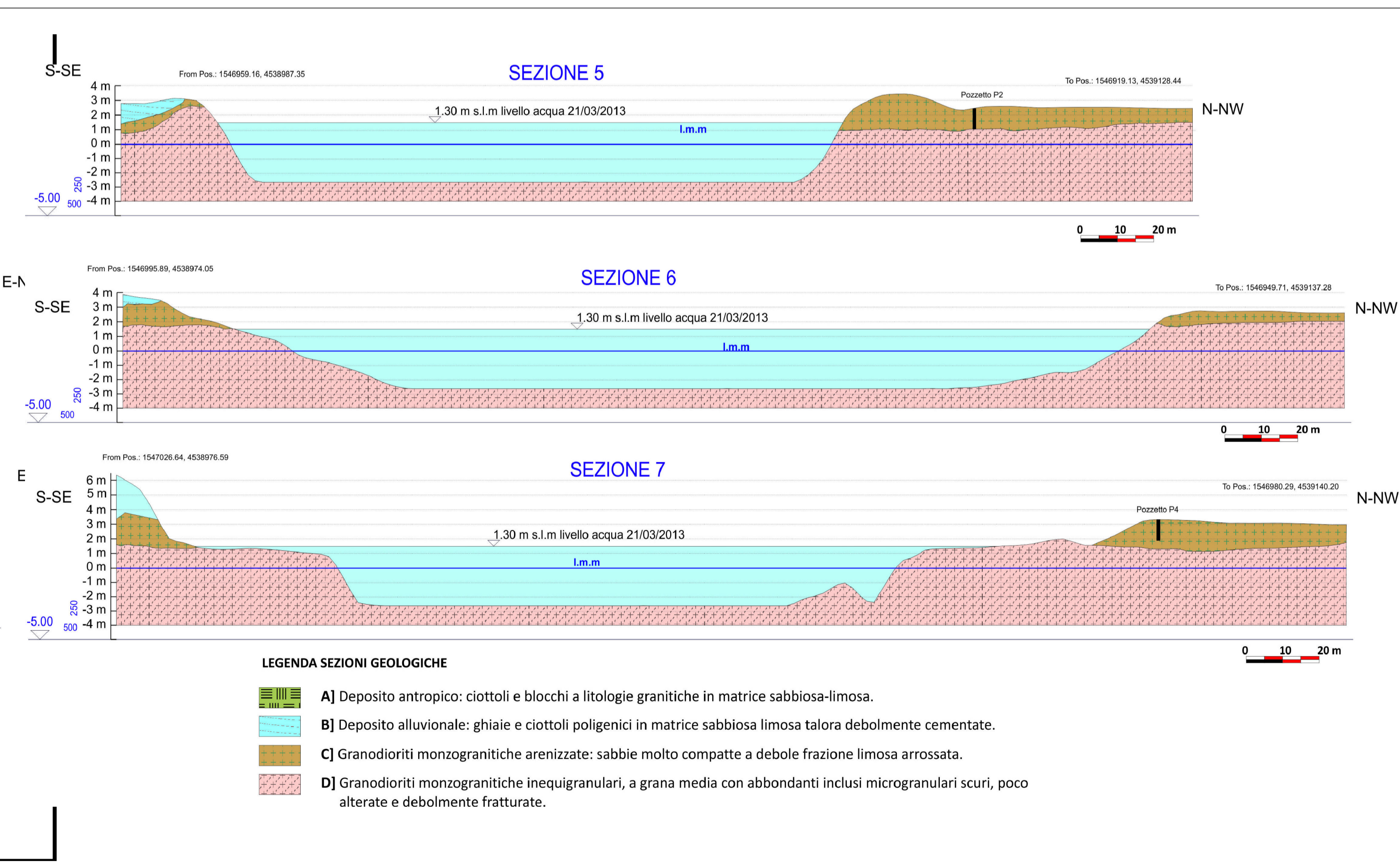
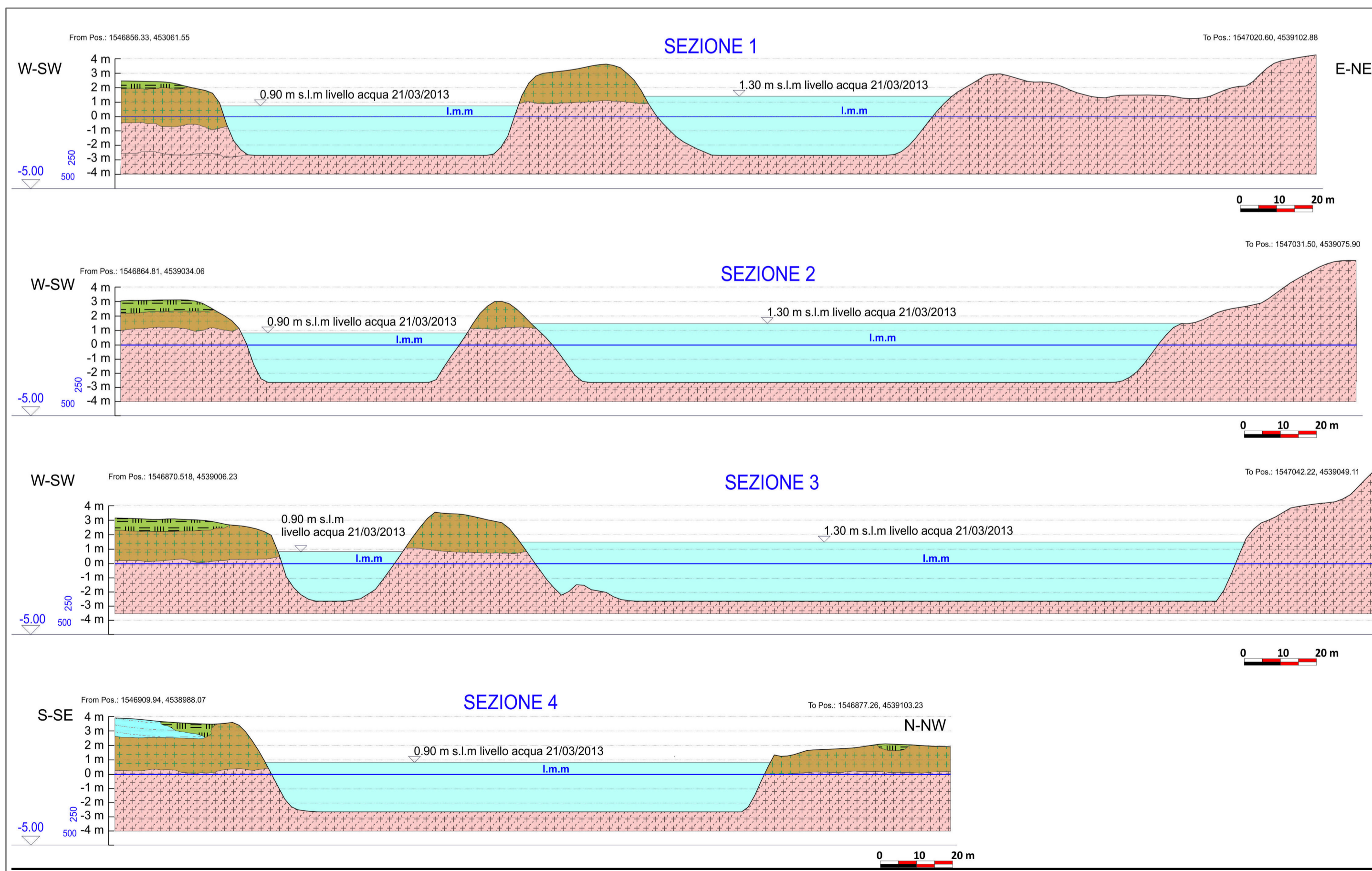
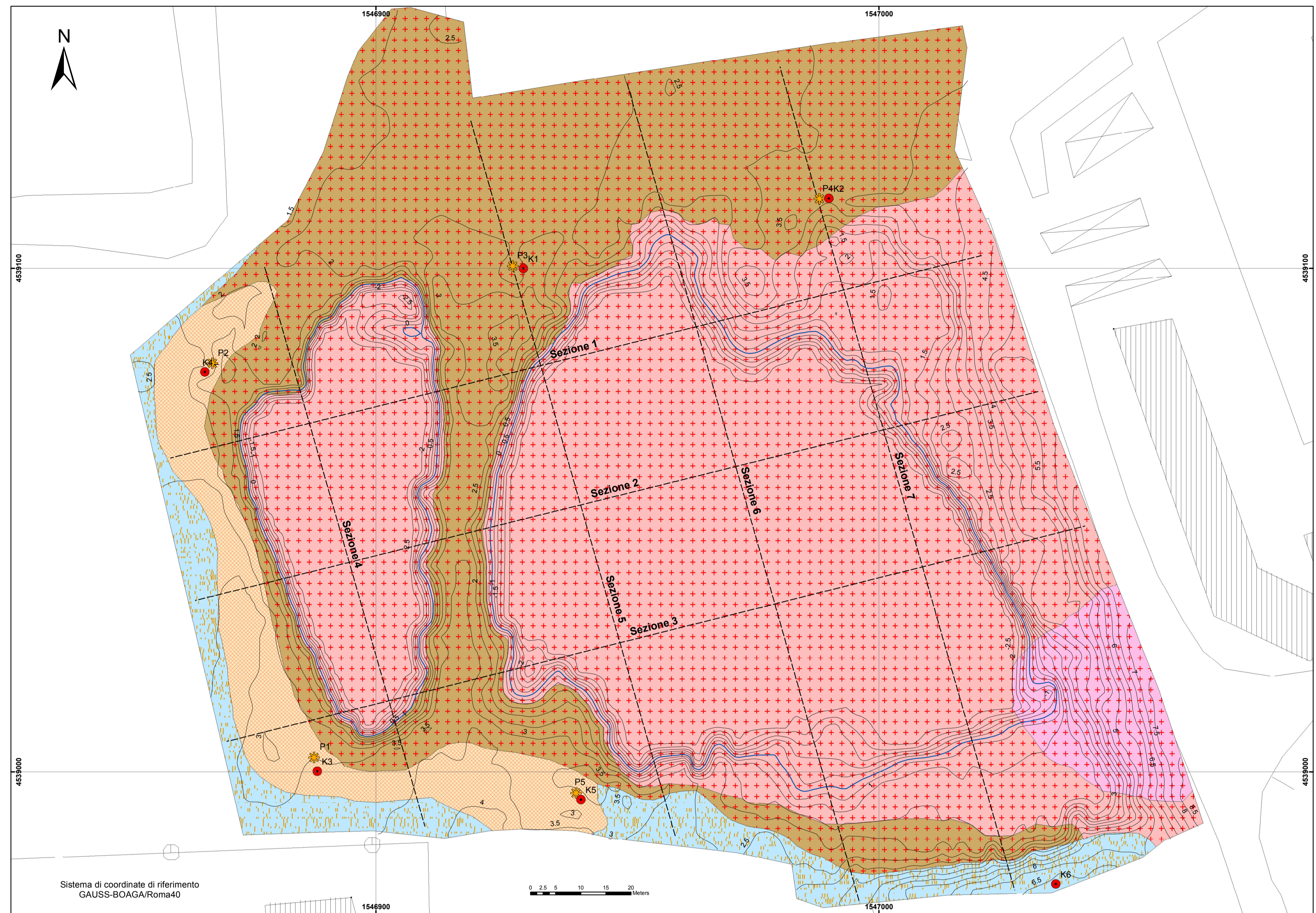
LEGENDA

UNITA' LITOTECNICHE

- 1 Granodioriti monzogranitiche. Facies Porto Rotondo. Substrato massivo, compatto, inalterato e poco fratturato.
- 2 Granodioriti monzogranitiche. Facies Porto Rotondo. Substrato roccioso poco alterato caratterizzato da 3 famiglie di discontinuità principali.
- 3 Granodioriti monzogranitiche. Facies Porto Rotondo. Substrato roccioso molto alterato e fratturato. talora sabbie molto compatte a debole frazione limosa arrossata.
- 4 Deposito alluvionale: ghiaie e ciottoli poligenici in matrice sabbiosa-limoso talora debolmente cementati.
- 5 Deposito antropico: ciottoli e blocchi in matrice sabbiosa-limoso.

Indagini e prove

- Pozzetto stratigrafico
- Prova di permeabilità
- Sezioni geologiche



- LEGENDA SEZIONI GEOLOGICHE**
- A) Deposito antropico: ciottoli e blocchi a litologie granitiche in matrice sabbiosa-limoso.
 - B) Deposito alluvionale: ghiaie e ciottoli poligenici in matrice sabbiosa limosa talora debolmente cementate.
 - C) Granodioriti monzogranitiche arenizzate: sabbie molto compatte a debole frazione limosa arrossata.
 - D) Granodioriti monzogranitiche inequigranulari, a grana media con abbondanti inclusi microgranulari scuri, poco alterate e debolmente fratturate.