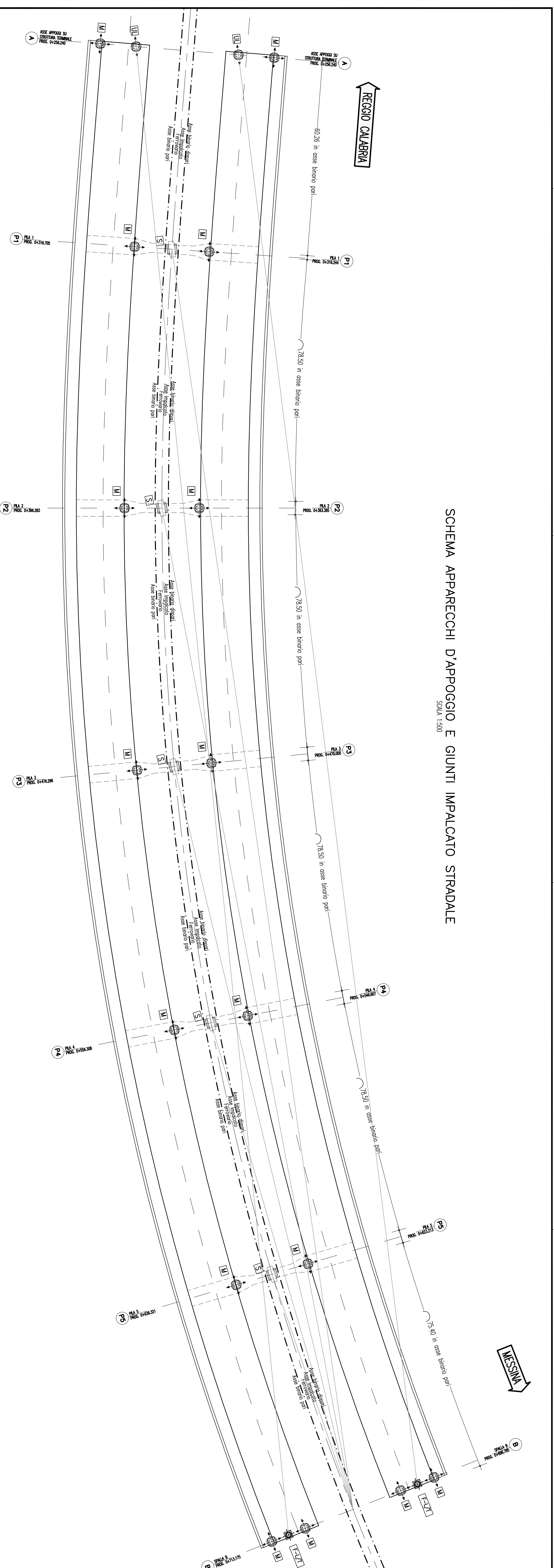


SCHEMA APPARECCHI D'APPOGGIO E GIUNTI IMPALCATO STRADALE

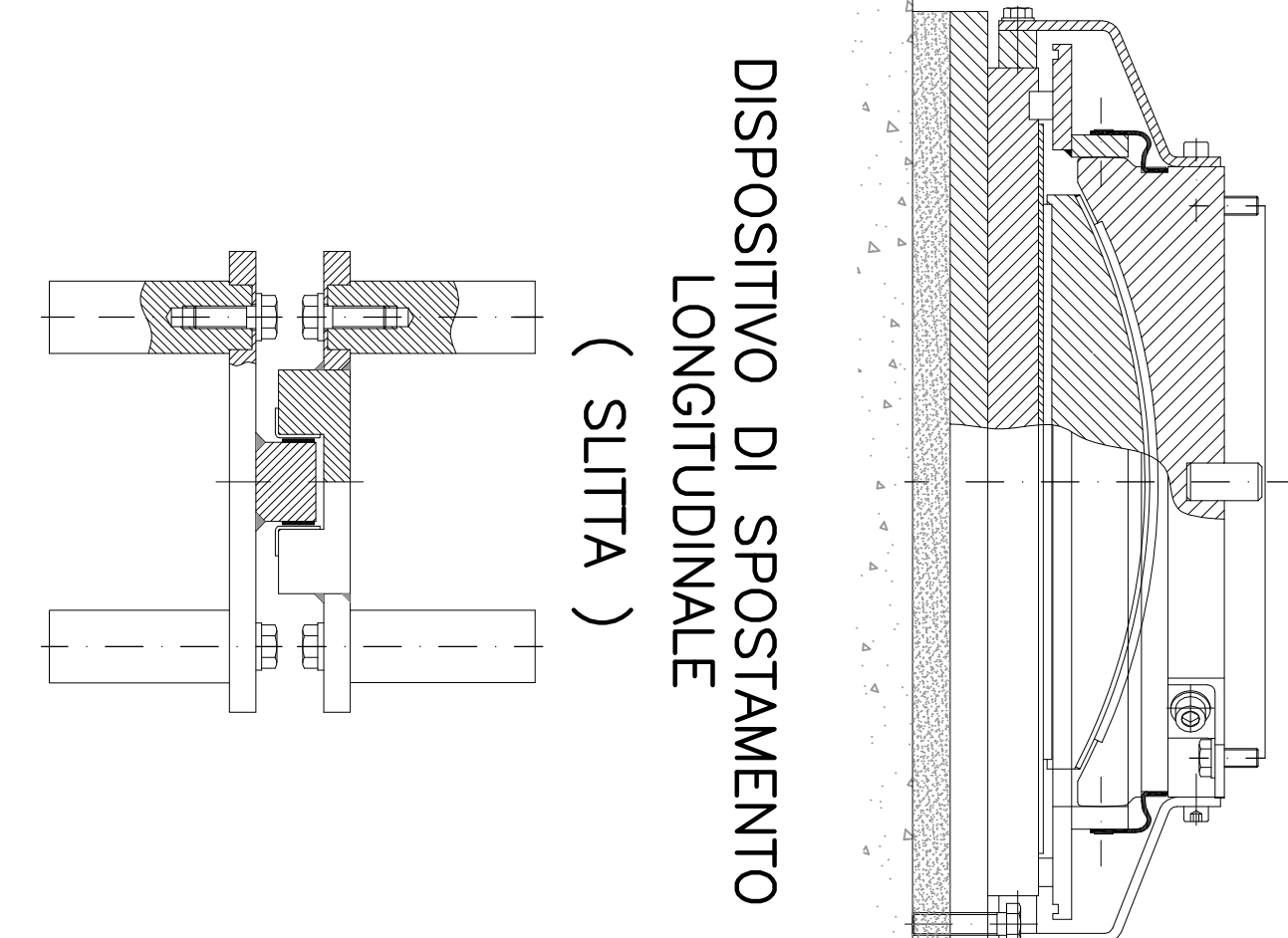
Scala: 1:500



AZIONI (valor caratteristici)	Spostamenti		Appoggio SPALLA						Impalcato dir. ME					
	max N [kN]	min N [kN]	max u1 [mm]	min u1 [mm]	max u2 [mm]	min u2 [mm]	max v2 [mm]	min v2 [mm]	max v3 [mm]	min v3 [mm]	max v1 [mm]	min v1 [mm]		
Peso proprio	-2815,8	1356,2	0,2	0,0	0,0	0,0	0,0034	0,0000	-	-	-	-		
Peso traffico	2007,4	715,2	0,1	0,0	0,0	0,0	0,0031	0,0000	-	-	-	-		
Frenata	-	-	-	-	-	-	-	-	-	-	-	-		
Temperatura unif.	-	-	-	-	-	-	-	-	-	-	-	-		
Temperatura diff.	-	-	-	-	-	-	-	-	-	-	-	-		
Vento	-	-	-	-	-	-	-	-	-	-	-	-		
Sisma	-	-	-	-	-	-	-	-	-	-	-	-		

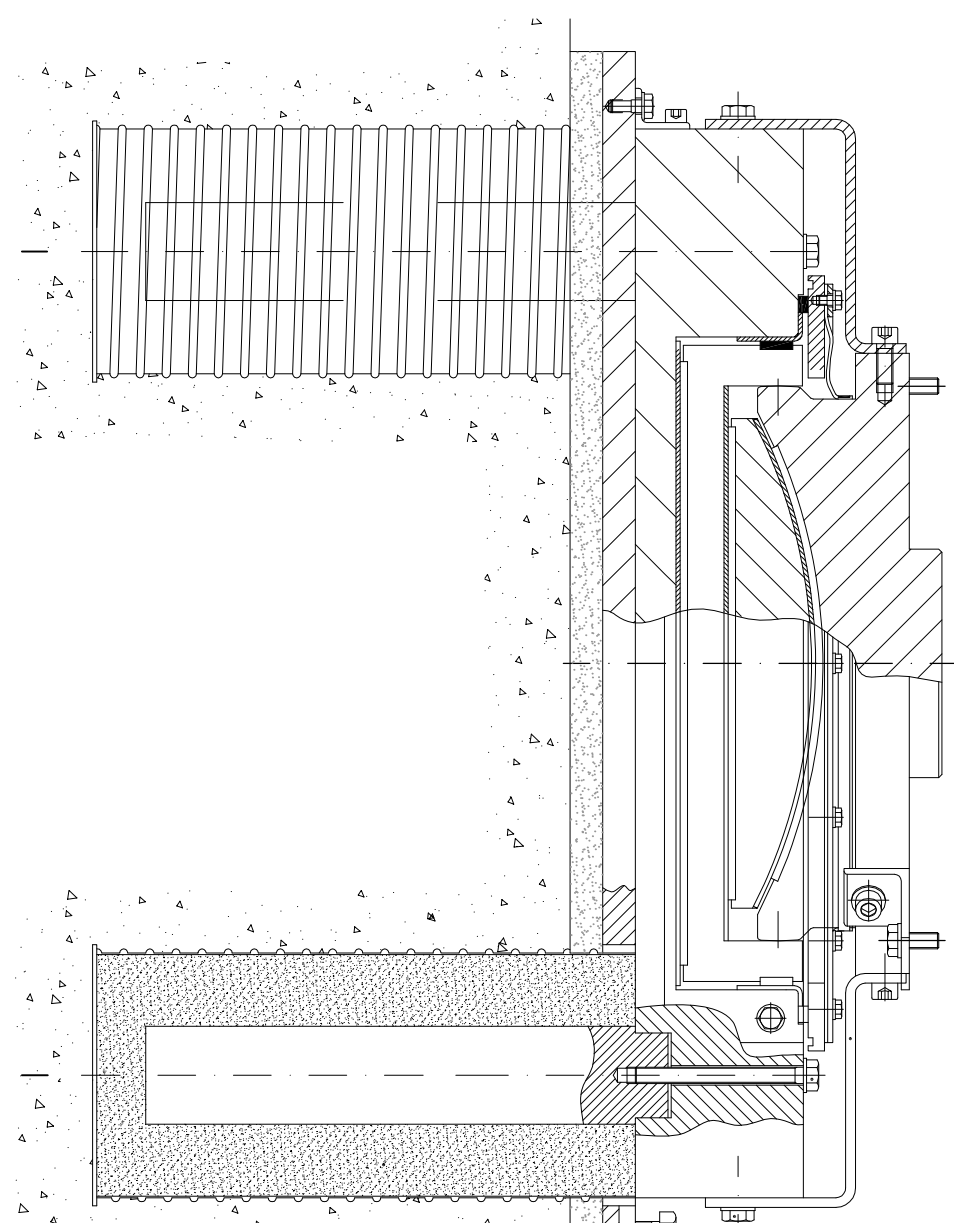
AZIONI (valor caratteristici)	Spostamenti		Appoggio PISO LONG. & TRAV.						Impalcato dir. ME					
	max N [kN]	min N [kN]	max H [kN]	min H [kN]	max Ht [kN]	min Ht [kN]	max v2 [mm]	min v2 [mm]	max v3 [mm]	min v3 [mm]	max v1 [mm]	min v1 [mm]		
Peso proprio	0	0	135,5	135,5	15,8	15,8	0,0034	0,0000	-	-	-	-		
Peso traffico	0	0	266,3	266,3	6,1	6,1	0,0031	0,0000	-	-	-	-		
Frenata	0	0	79,6	79,6	0,0	0,0	0,0000	0,0000	-	-	-	-		
Temperatura unif.	0	0	38,9	38,9	0,0	0,0	0,0001	0,0000	-	-	-	-		
Temperatura diff.	0	0	0,0	0,0	0,0	0,0	0,0000	0,0000	-	-	-	-		
Vento	0	0	0,0	0,0	0,0	0,0	0,0000	0,0000	-	-	-	-		
Sisma	0	0	34124,77	3551,28	3551,28	0,0027	0,0027	-	-	-	-	-		

APPARECCHIO D'APPOGGIO TIPO MULTIDIREZIONALE



DISPOSITIVO DI SPOSTAMENTO LONGITUDINALE (SLITTA)

APPARECCHIO D'APPOGGIO TIPO UNIDIREZIONALE LONGITUDINALE



NOTE GENERALI

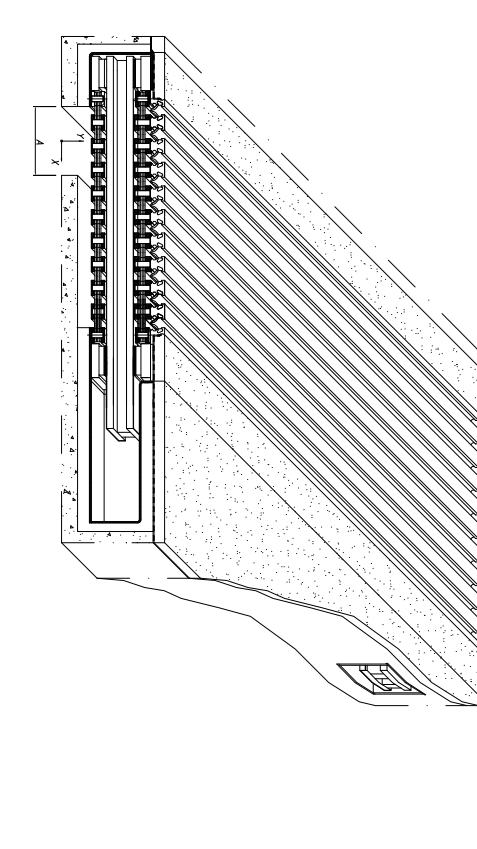
LEGENDA APPOGGI

TIPO	DESCRIZIONE
	SLITTA
	MOBILE UNIDIREZIONALE LONGITUDINALE (UL)
	MOBILE MULTIDIREZIONALE (M)
	FISSO LONGITUDINALE E TRASVERSALE (F-L/T)

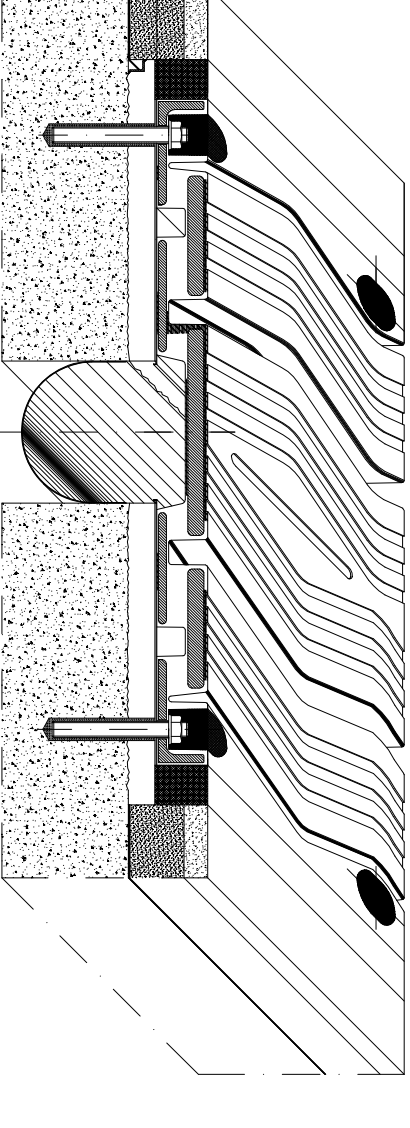
GIUNTI DI DILATAZIONE

ESCURSIONE GIUNTI	V = + - 50mm
SPALLA B	V = + - 50mm
STRUTTURA TERMINALE	V = + - 200mm

PARTICOLARE GIUNTO DI DILATAZIONE



PARTICOLARE GIUNTO DI DILATAZIONE



Stretto di Messina

Collaborazione per la progettazione, realizzazione e gestione del collegamento nella baia di Stretto e Isola di Stretto (Lavori di 1500-80 e 17) (risorsa 197), redazione del S.d.R. n° 111 del 24 aprile 2005

Eurolink S.C.A.

IMPRESA O.S.A. Multinazionale
 SOCIETA' ITALIANA PER CONDOTTE ERACOLA S.p.A. (Materano)
 COOPERATIVA MANOTINI E SOCIOS S.A.U. (Mantova)
 SHIKAWAKA - HIRUMA HEAVY INDUSTRIES CO.LTD (Mantova)
 A.C.I. S.p.A. - CONSORCIO STABILE (Mantova)

La Progettista
 Dott. Ing. G. G. G. G.
 Ing. P. P. P. P.
 SINA
 Direzione Tecnica
 C.so Venezia 125
 20135 Milano
 Tel. 02/5750111
 Fax 02/5750111

Il Coordinatore Generale
 Project Manager
 Ing. P. P. P. P.

Il Tecnico di Messina
 Site Supervisor
 Ing. P. P. P. P.

Il Tecnico di Stretto di Messina
 Amministratore Delegato
 Dott. P. P. P. P.

PONTE SULLO STRETTO DI MESSINA

PROGETTO DEFINITIVO

COLLEGAMENTI SICILIA

VADOOTTO PANTANO - INFRASTRUTTURA STRADALE/FERROVIARIA

OPERE CIVILI STRADALI/FERROVIARI

VADOOTTO

PA0097-FO

Schema disposizione apparecchi di appoggio, giunti e dispositivi antisismici: inv. 2/3

INDICE

CG	O	Z	O	P	B	A	D	S	V	P	C	L	V	I	O	O	O	O	O	S	B	F	O	I	: 50
----	---	---	---	---	---	---	---	---	---	---	---	---	---	---	---	---	---	---	---	---	---	---	---	---	------

Rev. 02/06/2011

A. DINOIA

NOI, ING. C. G. G.

Nome: DRL-FILE-PA0097-F03.GNS