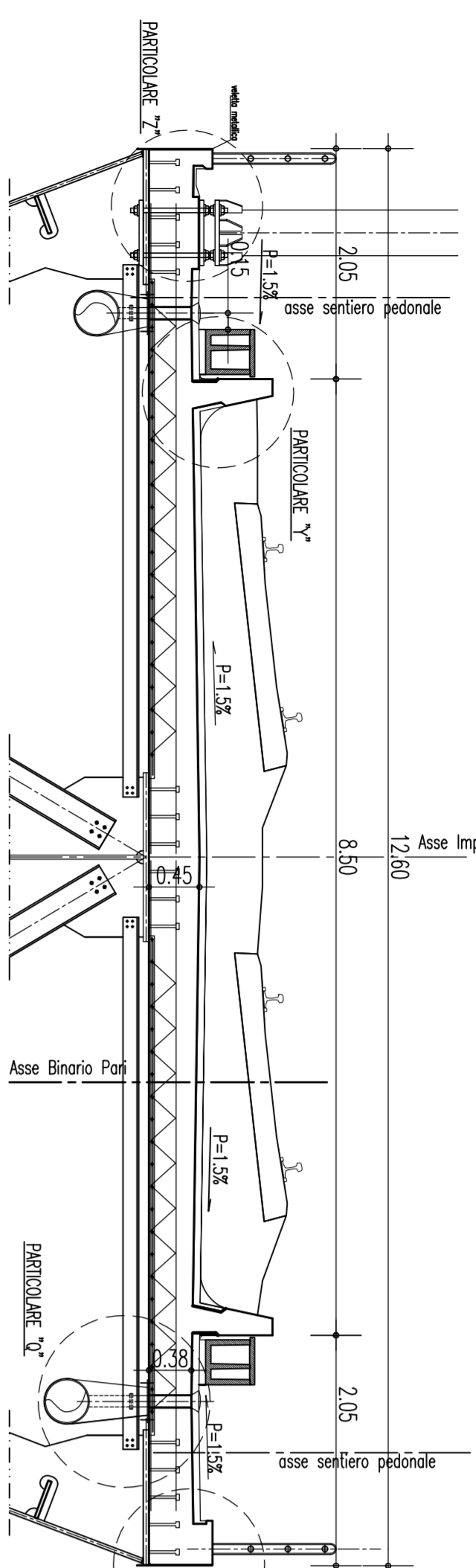


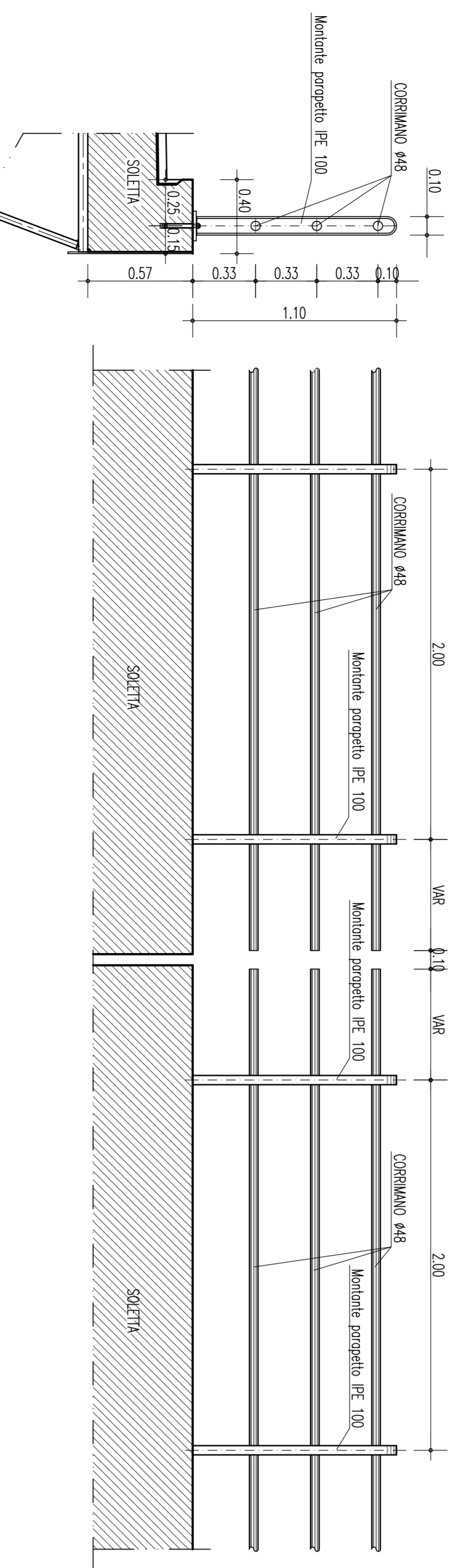
SEZIONE TRASVERSALE IMPALCATO

Scala 1:50



PARTICOLARE X (PARAPETTO)

Scala 1:20



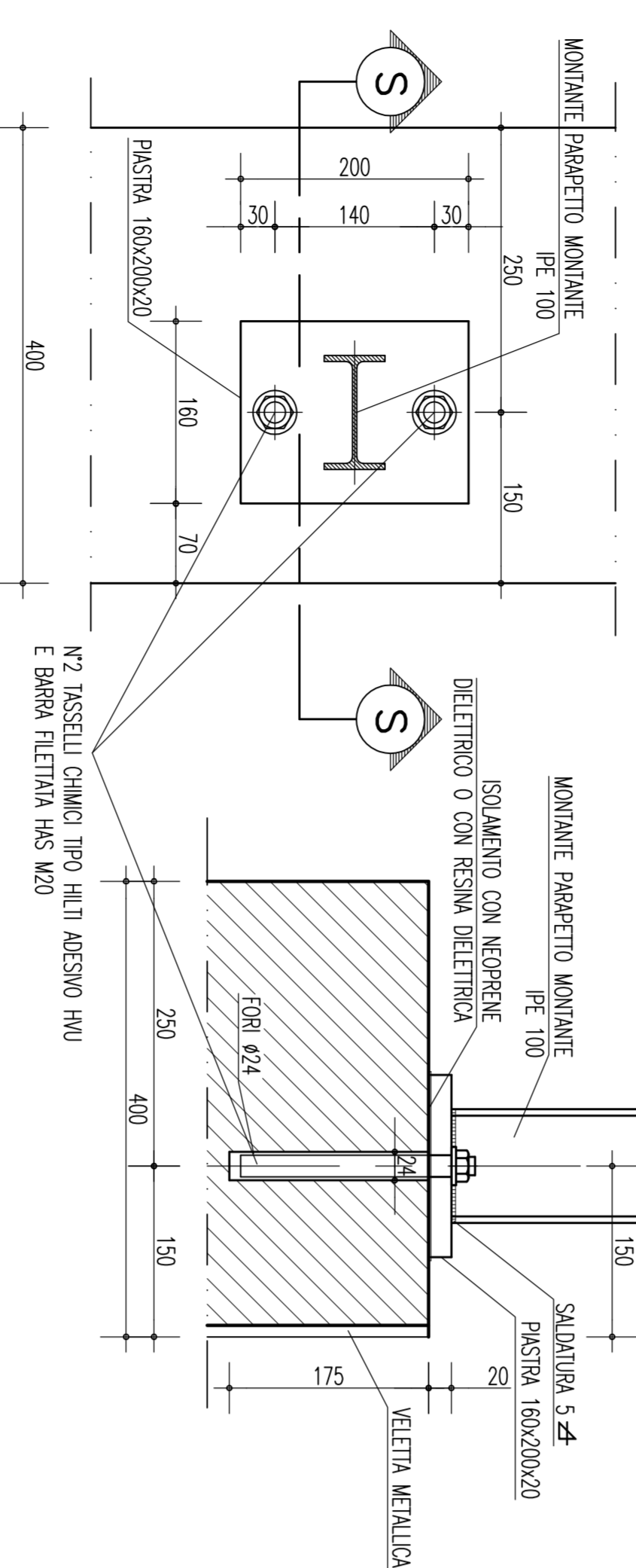
PIANTA

Scala 1:5

(DIMENSIONI IN MM)

SEZIONE S-S

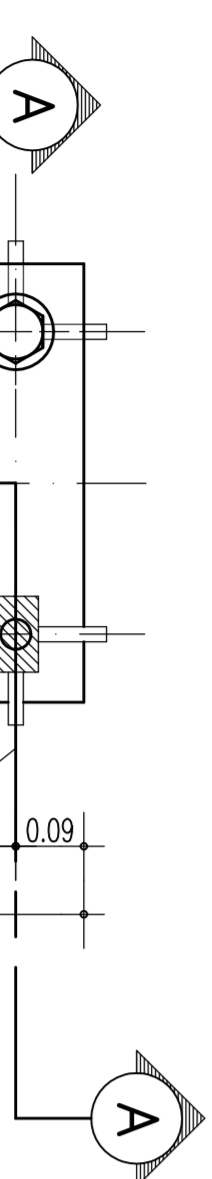
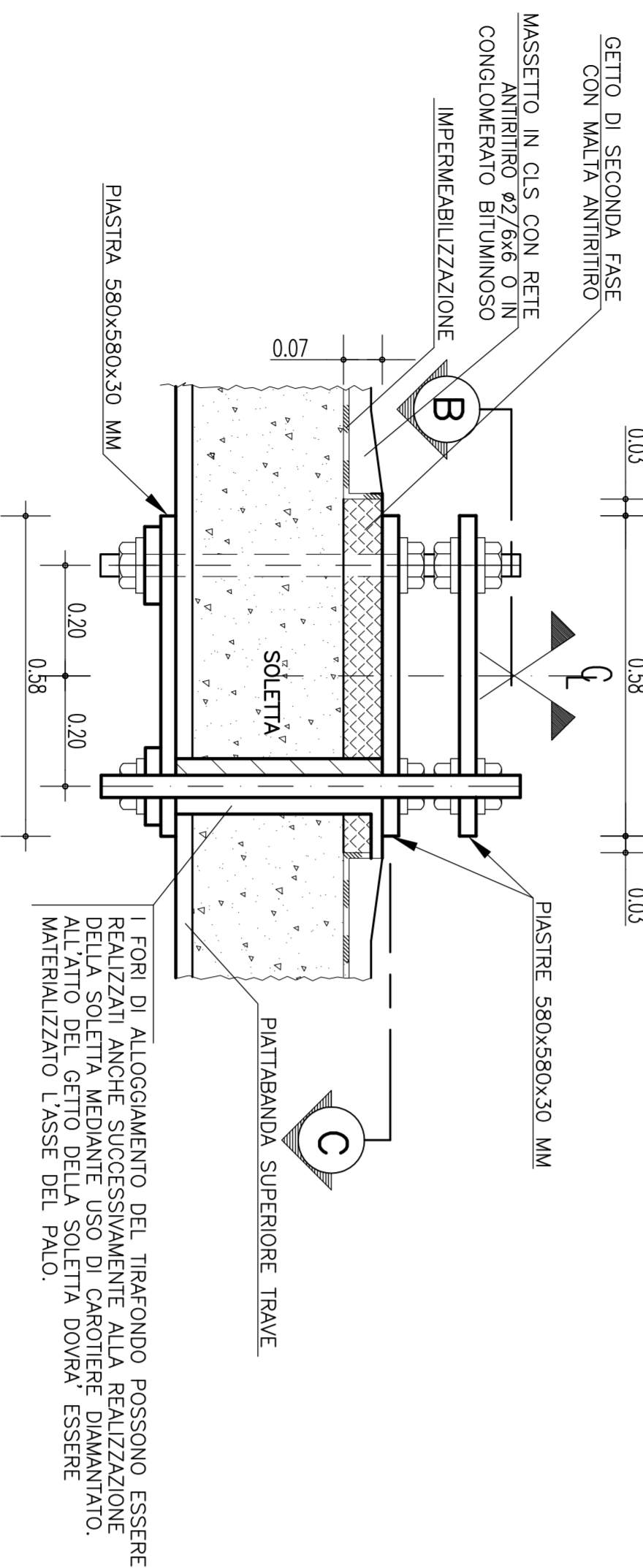
Scala 1:5



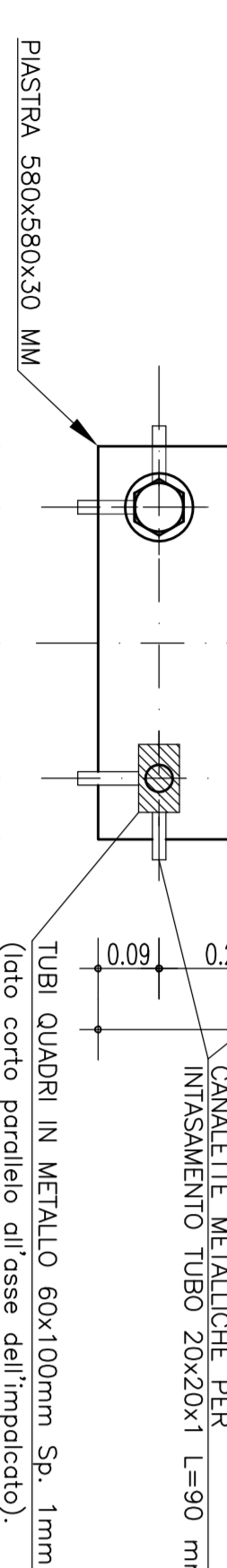
PARTICOLARE "Z" Ancoraggio Piastre Per Sostegno Pali T.E.

Scala 1:10

Sezione A-A



1/2 Sezione B-B

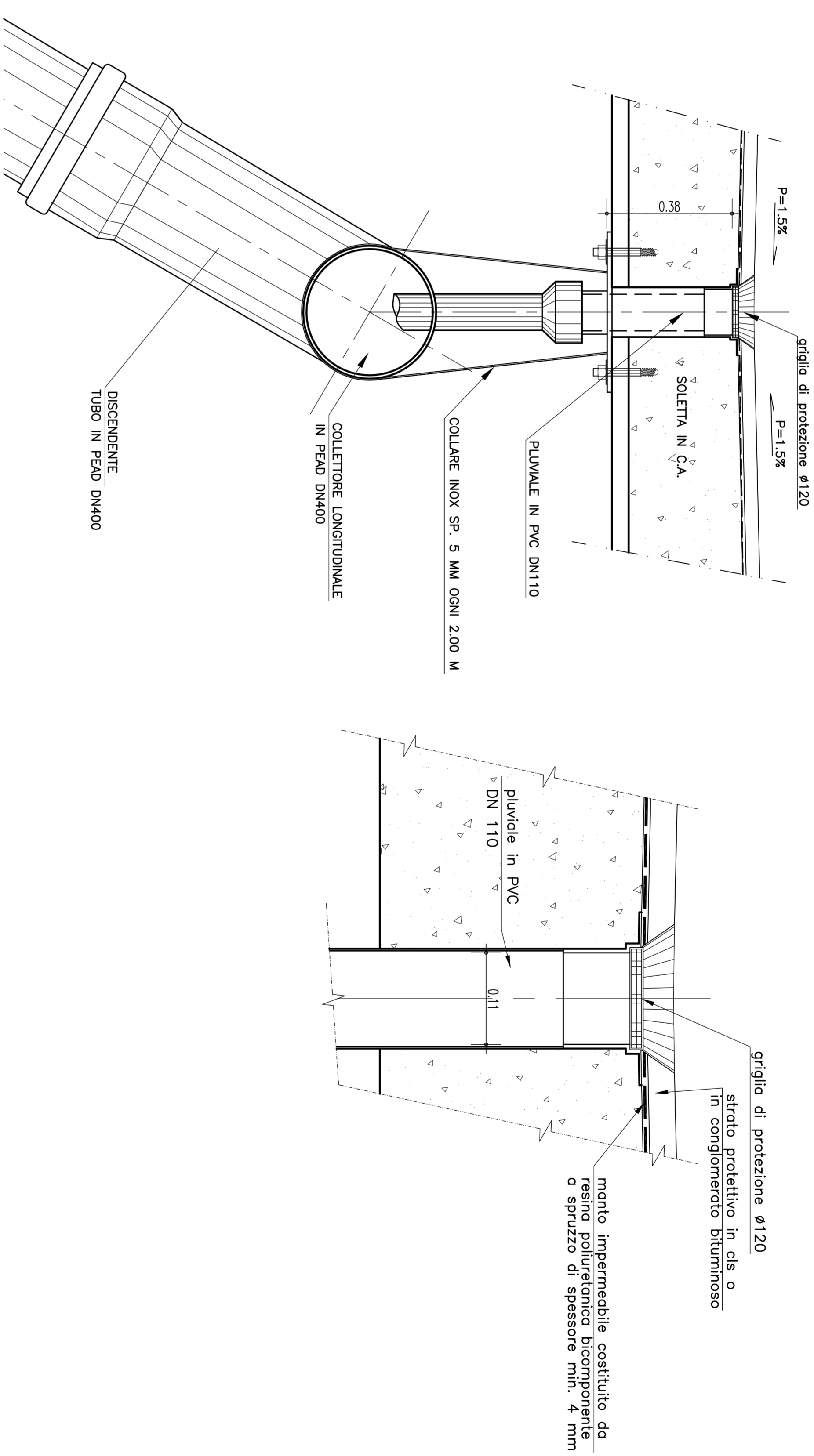


1/2 Sezione C-C

PARTICOLARE "Q" (Smaltimento acque di piovantorno)

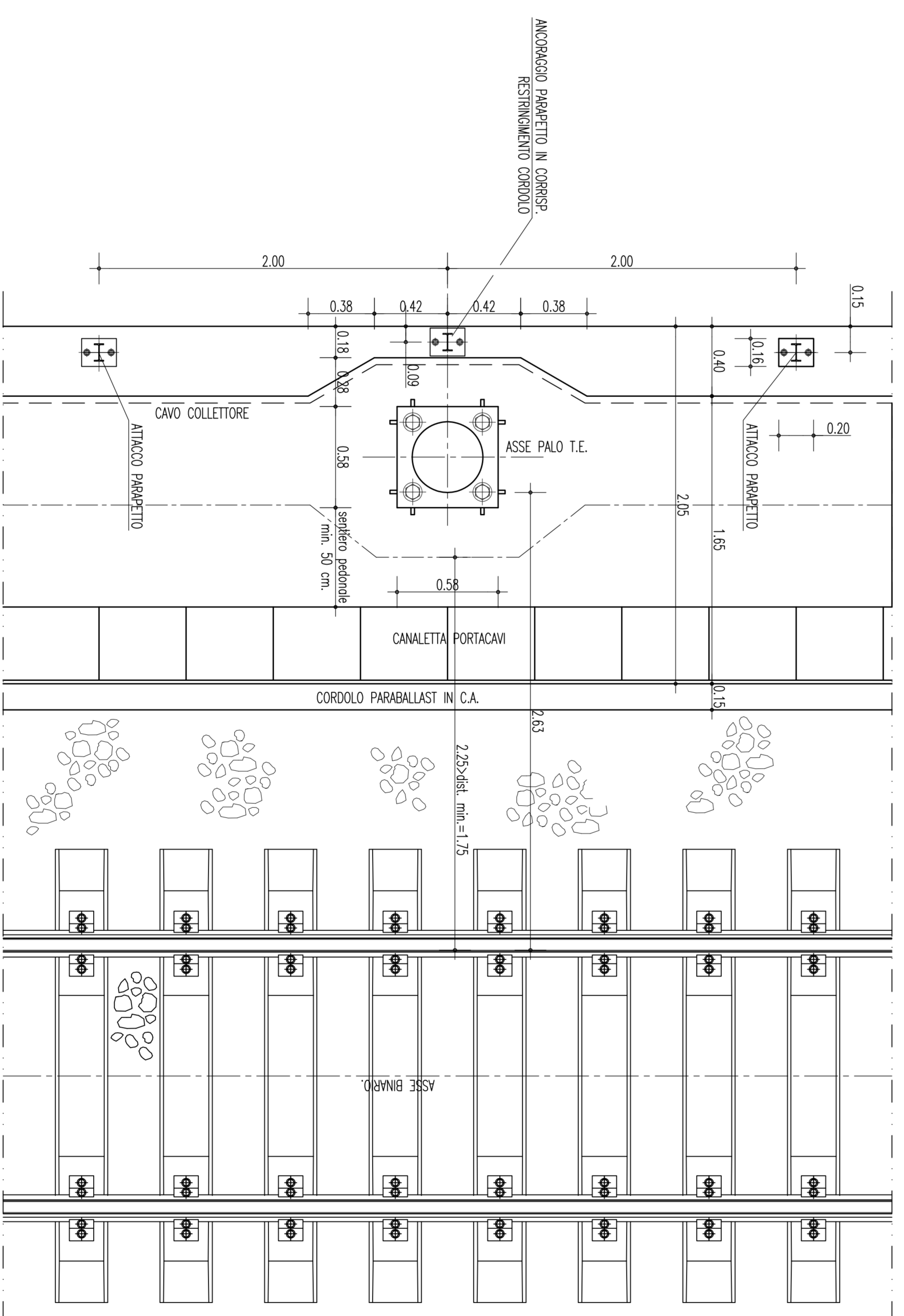
Scala 1:10

Scala 1:5



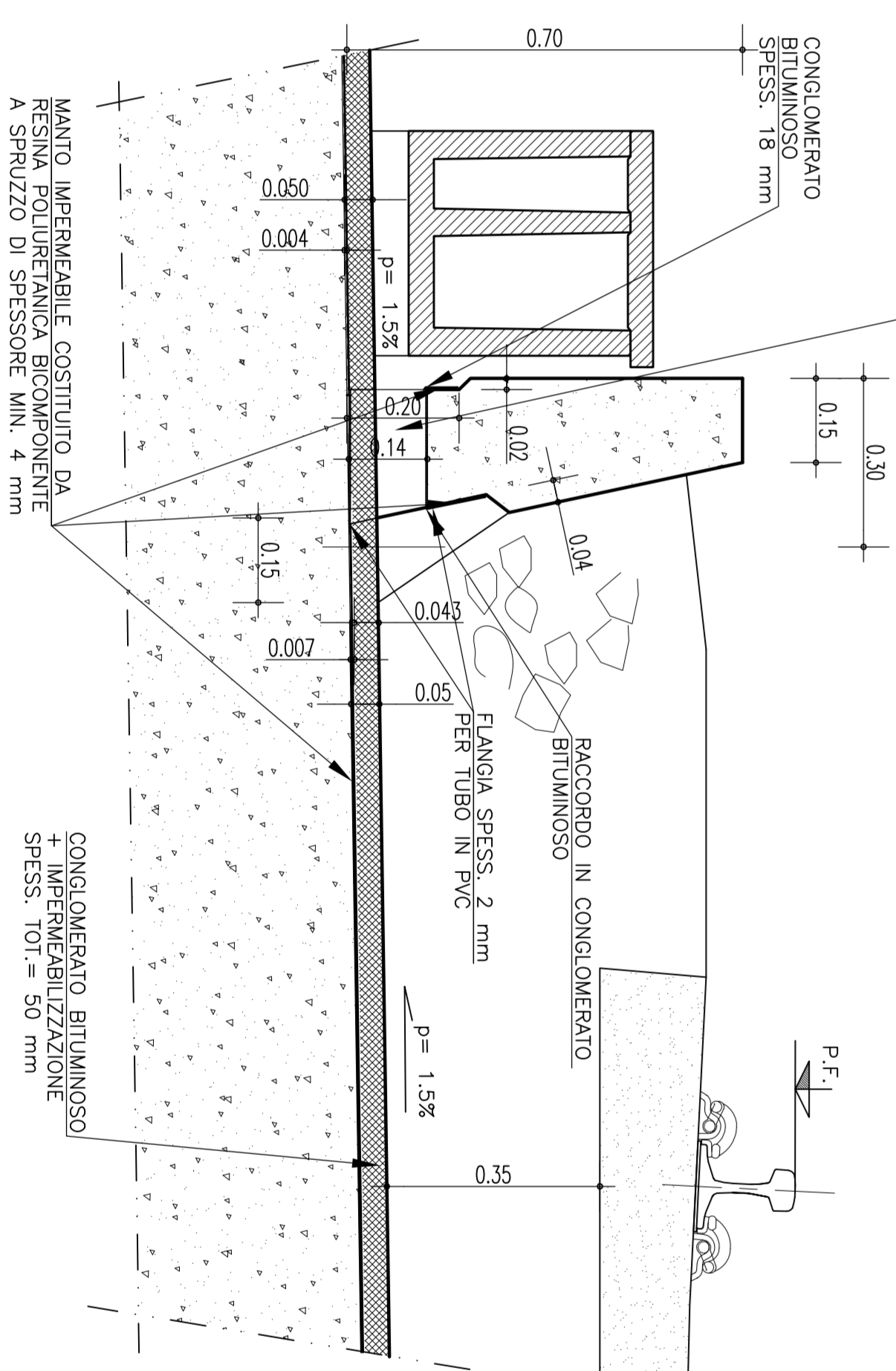
STRALCIO PLANIMETRICO IN CORRISPONDENZA DEL PALO T.E.

Scala 1:20



PARTICOLARE Y

Scala 1:10



NOTE GENERALI

NOTE: TUTTE LE DIMENSIONI SONO IN METRI, SALVO OVE DIVERSAMENTE INDICATO. LE QUOTE ALTIMETRICHE SONO IN METRI (SLM)

ELABORATI DI RIFERIMENTO: CC0700-PTTDSV-P-010000000-01 TABELLA MATERIALI

Stretto
di Messina

Consorzio per la progettazione, realizzazione e gestione del collegamento stabile tra Sicilia e Calabria
L. 11/08/1997 n. 177 (Gazzetta Ufficiale del 12/08/1997 n. 177) - Modificata dal D.L. n. 111 del 24/09/2003

EUROINK S.C.A.
IMPRESEGGIO S.p.A. (Messina)

SOCIETA' ITALIANA PER CONDOTTE EVACUATA S.p.A. (Messina)
CORPORATIVA MARCONI E S.p.A. (Messina)

SHIKAWAKA - JAPAN HEAVY INDUSTRIES CO. LTD. (Messina)
A.C.I. S.C.P.A. - CONSORCIO STABILE (Messina)

EUROINK S.C.A.
SOCIETA' ITALIANA PER CONDOTTE EVACUATA S.p.A. (Messina)

PROGETTO DEFINITIVO

PROGETTISTA
Dott. Ing. F. Galea
SINA
Dott. Ing. E. Esposito
Dott. Ing. M. Motta
Dott. Ing. M. Motta
Dott. Ing. M. Motta
Dott. Ing. M. Motta

PROGETTO
SISTEMI DI MESSINA
SISTEMI DI MESSINA
SISTEMI DI MESSINA
SISTEMI DI MESSINA

AMMINISTRATORE DELEGATO
Dott. F. Galea

COLLEGAMENTI SICILIA
VADO TOTTANO - INFRASTRUTTURAZIONE STRADALE/FERROVIARIA

PA0099-F0

PARTICOLARI COSTRUTTIVI E FINITURE IMPALCATO FERROVIARIO

INDICE	FOGLIO	SCALA
C	01	1:100
D	02	1:100
E	03	1:100
F	04	1:100
G	05	1:100
H	06	1:100
I	07	1:100
J	08	1:100
K	09	1:100
L	10	1:100
M	11	1:100
N	12	1:100
O	13	1:100
P	14	1:100
Q	15	1:100
R	16	1:100
S	17	1:100
T	18	1:100
U	19	1:100
V	20	1:100
W	21	1:100
X	22	1:100
Y	23	1:100
Z	24	1:100
AA	25	1:100
AB	26	1:100
AC	27	1:100
AD	28	1:100
AE	29	1:100
AF	30	1:100
AG	31	1:100
AH	32	1:100
AI	33	1:100
AJ	34	1:100
AK	35	1:100
AL	36	1:100
AM	37	1:100
AN	38	1:100
AO	39	1:100
AP	40	1:100
AQ	41	1:100
AR	42	1:100
AS	43	1:100
AT	44	1:100
AU	45	1:100
AV	46	1:100
AW	47	1:100
AX	48	1:100
AY	49	1:100
AZ	50	1:100
BA	51	1:100
BB	52	1:100
BC	53	1:100
BD	54	1:100
BE	55	1:100
BF	56	1:100
BG	57	1:100
BH	58	1:100
BI	59	1:100
BJ	60	1:100
BK	61	1:100
BL	62	1:100
BM	63	1:100
BN	64	1:100
BO	65	1:100
BP	66	1:100
BQ	67	1:100
BR	68	1:100
BS	69	1:100
BT	70	1:100
BU	71	1:100
BV	72	1:100
BW	73	1:100
BX	74	1:100
BY	75	1:100
BZ	76	1:100
CA	77	1:100
CB	78	1:100
CC	79	1:100
CD	80	1:100
CE	81	1:100
CF	82	1:100
CG	83	1:100
CH	84	1:100
CI	85	1:100
CJ	86	1:100
CK	87	1:100
CL	88	1:100
CM	89	1:100
CN	90	1:100
CO	91	1:100
CP	92	1:100
CQ	93	1:100
CR	94	1:100
CS	95	1:100
CT	96	1:100
CU	97	1:100
CV	98	1:100
CU	99	1:100
CA	100	1:100

NOME FILE: PA0099-F0.GNS