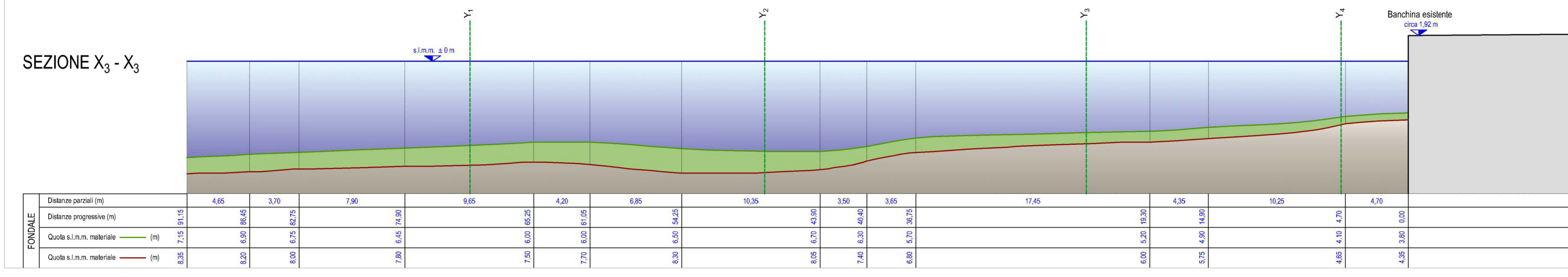
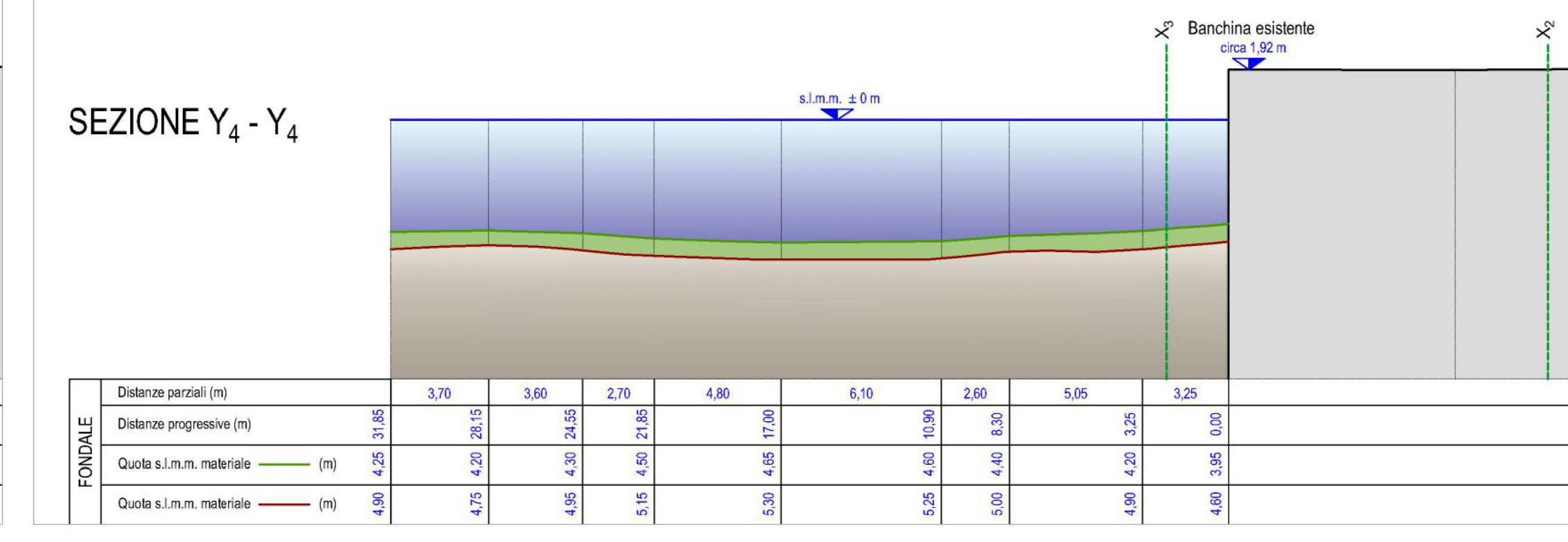


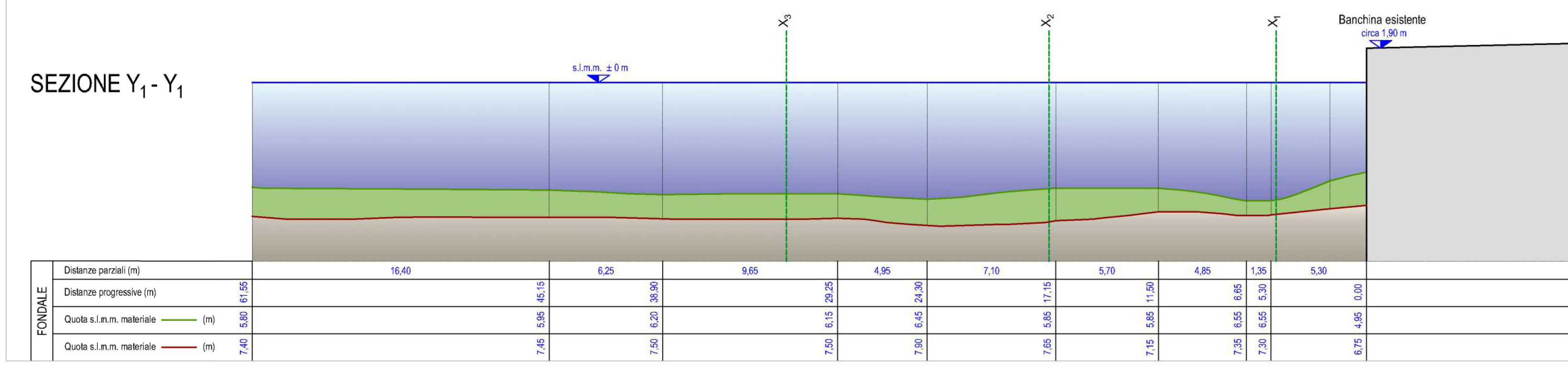
SEZIONE X<sub>3</sub> - X<sub>3</sub>



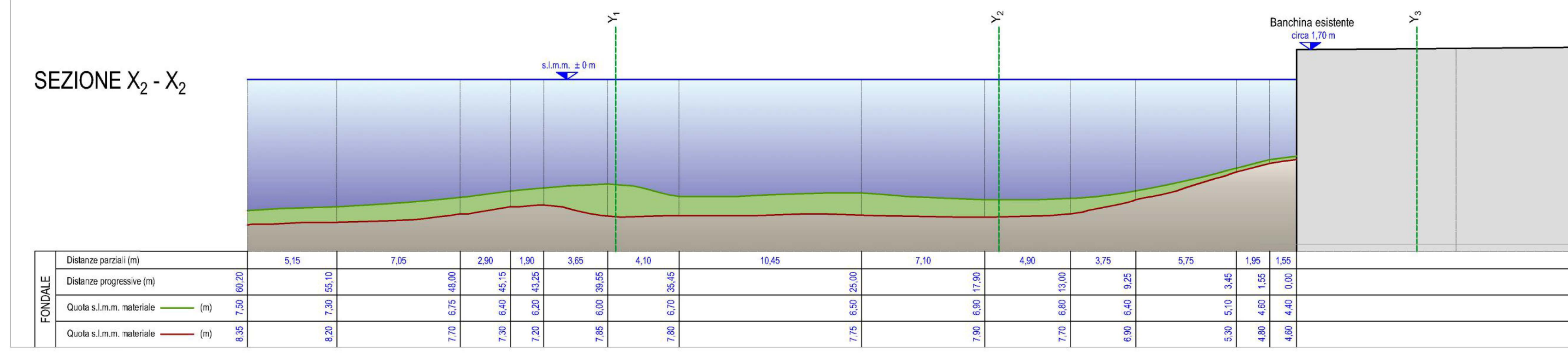
SEZIONE Y<sub>4</sub> - Y<sub>4</sub>



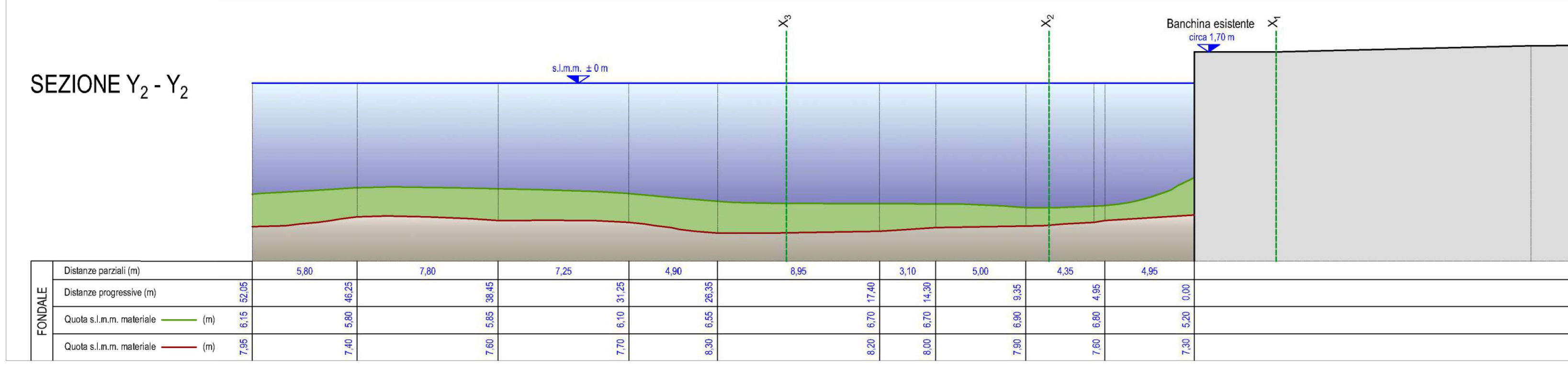
SEZIONE Y<sub>1</sub> - Y<sub>1</sub>



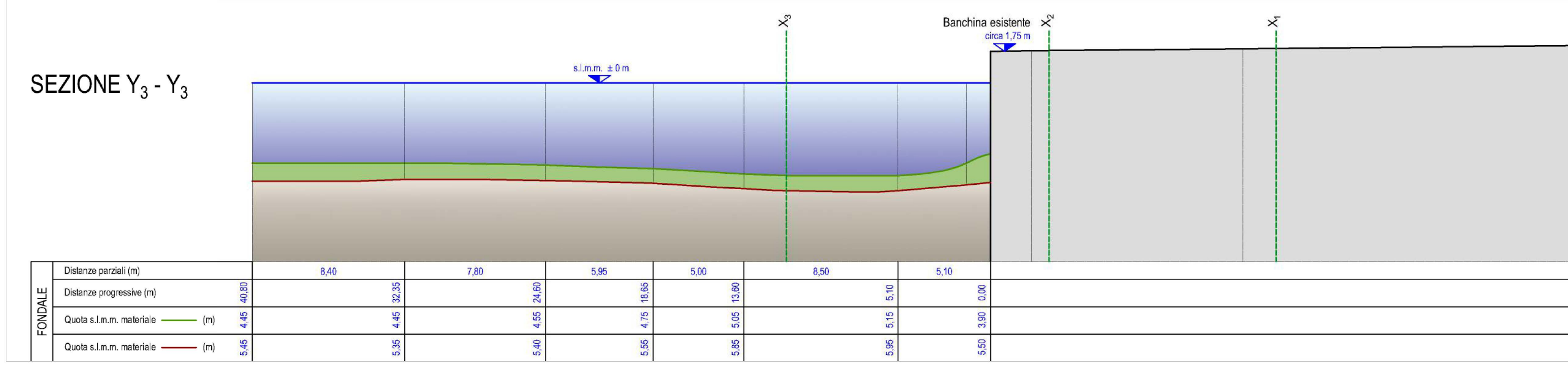
SEZIONE X<sub>2</sub> - X<sub>2</sub>



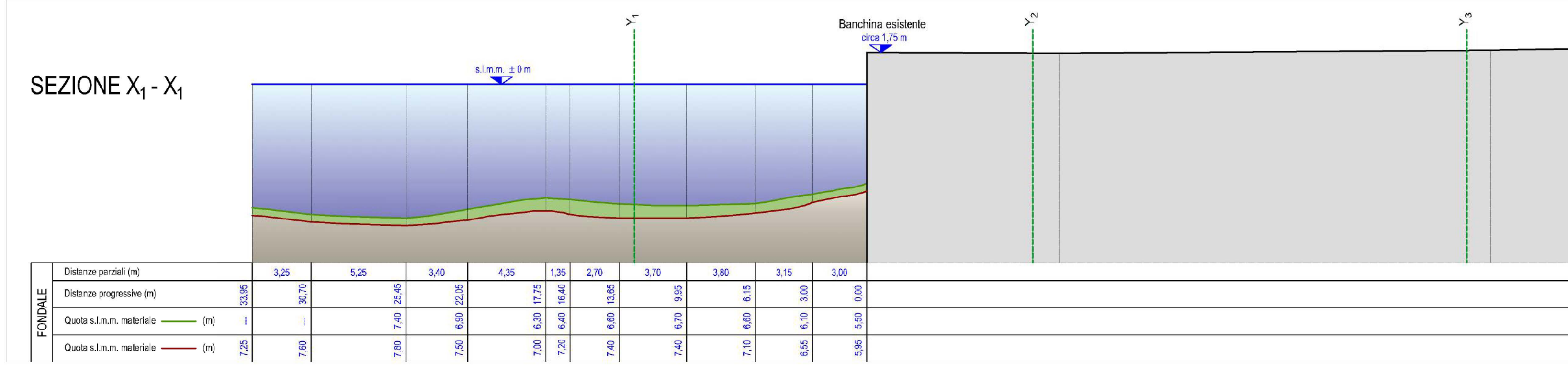
SEZIONE Y<sub>2</sub> - Y<sub>2</sub>



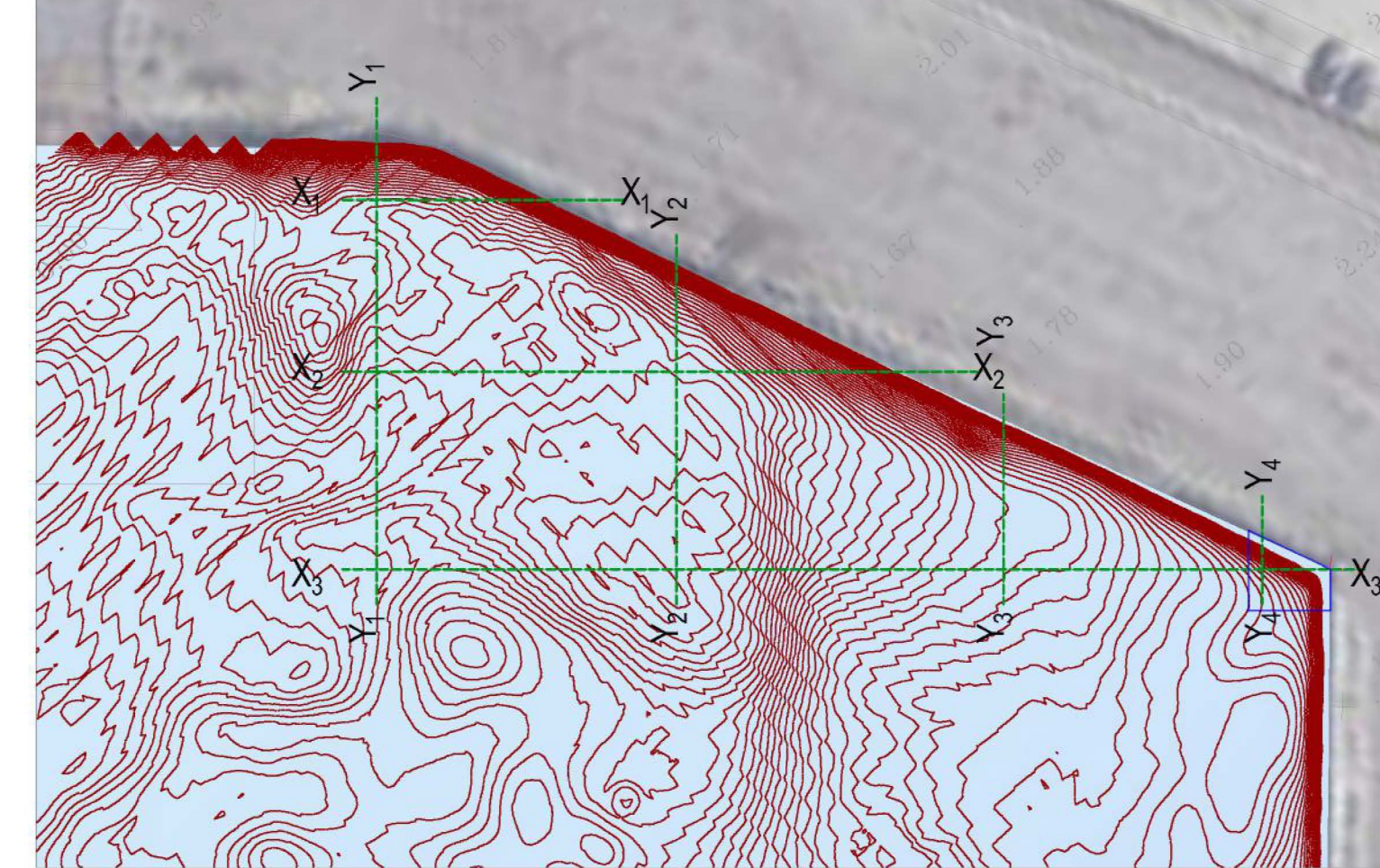
SEZIONE Y<sub>3</sub> - Y<sub>3</sub>



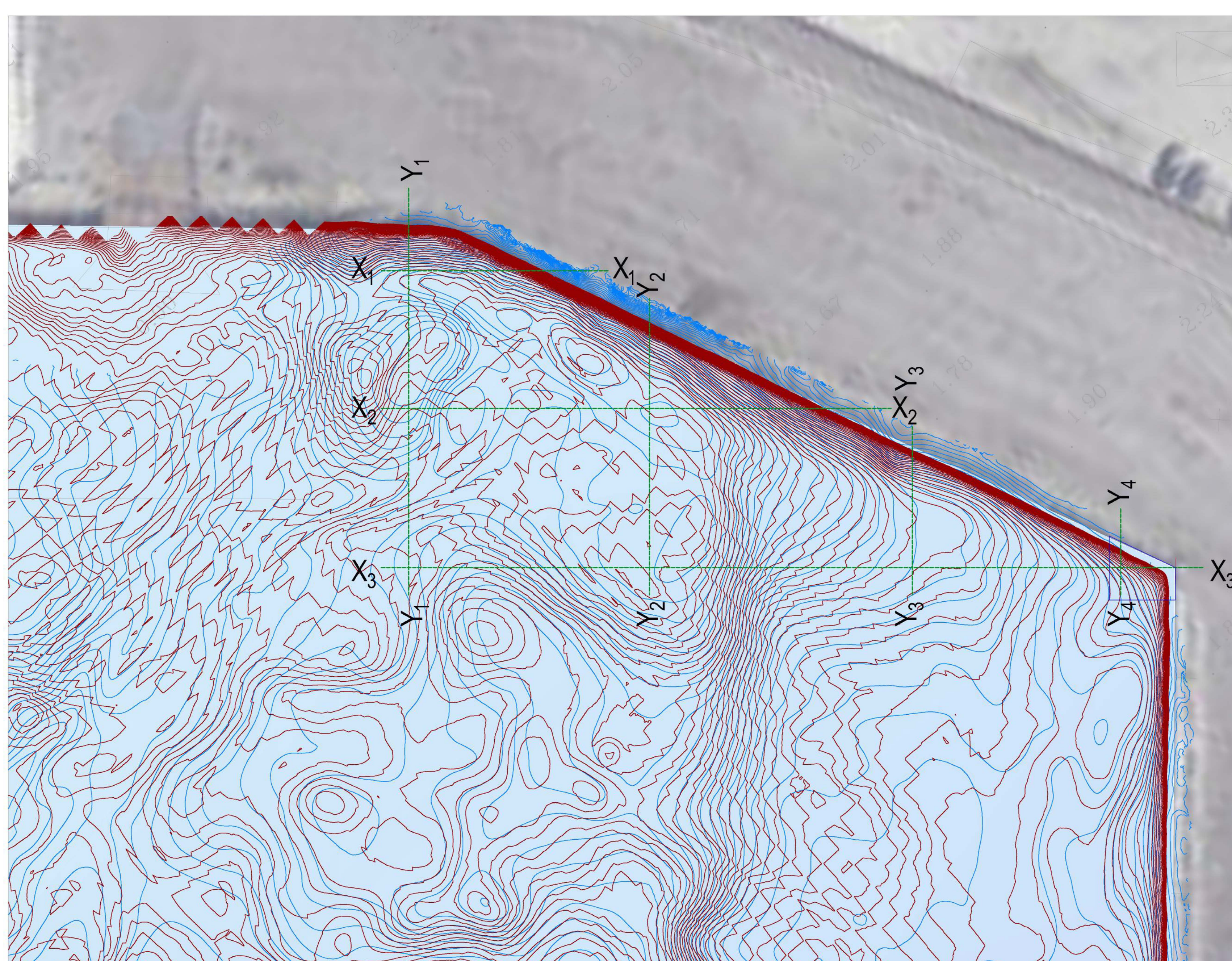
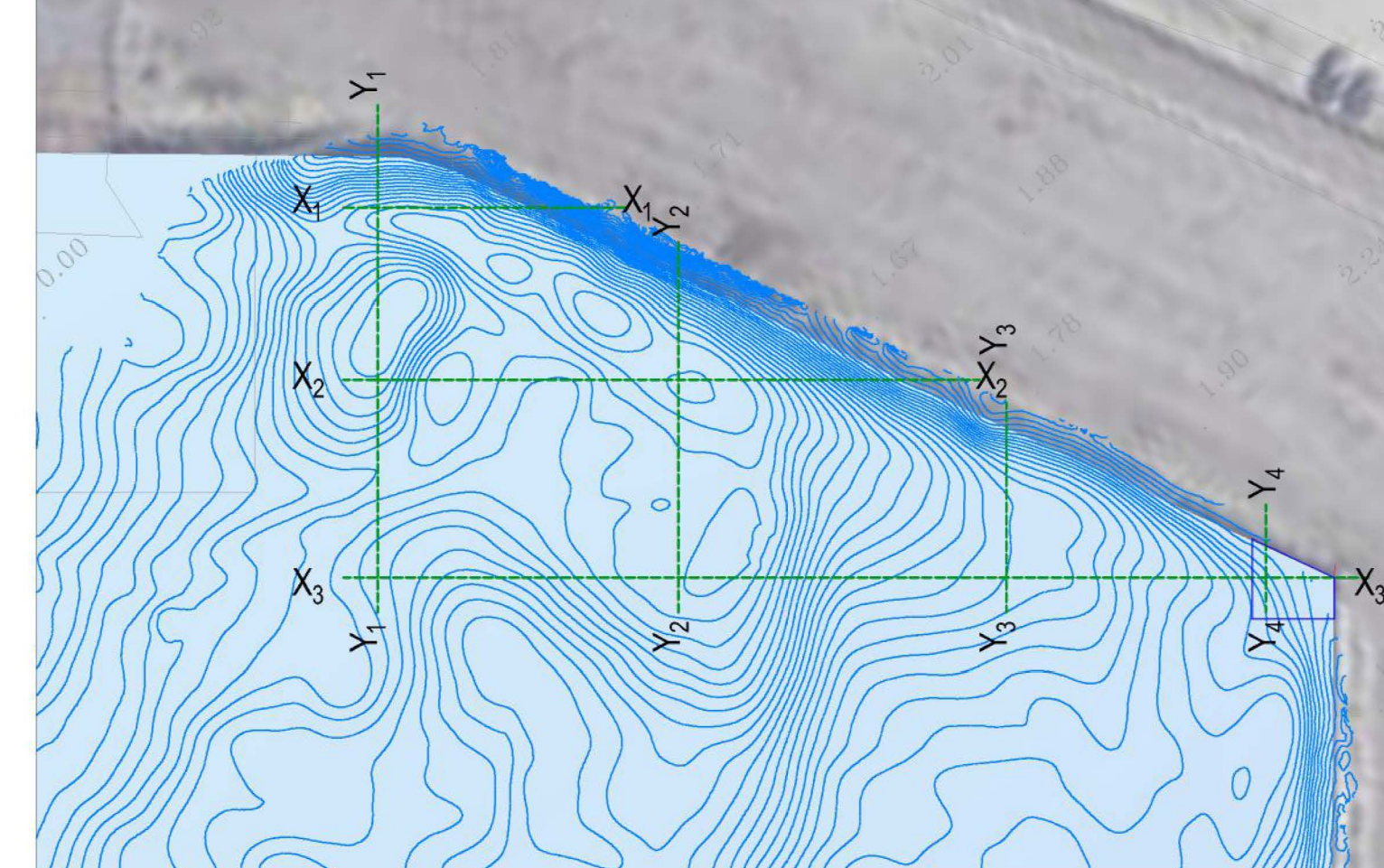
SEZIONE X<sub>1</sub> - X<sub>1</sub>



MAPPA DELLE AREE ROCCIOSE



MAPPA DELLE AREE MELMOSE



**Autorità di Sistema Portuale del Mare Adriatico Meridionale**  
**PORTO DI BARI**

**REALIZZAZIONE DI DENTE DI ATTRACCO ALLA BANCHINA "CAPITANERIA" NELLA DARSENA INTERNA MOLO S. VITO**  
 [CUP B91C18000160005]

DIRETTORE DEL DIPARTIMENTO TECNICO: Ing. Francesco DI LORO  
 RESPONSABILE UNICO DEL PROCEDIMENTO: Ing. Antonio CANTALICIA  
 TITOLO ELABORATO: STATO DI FATTO PIANTE E SEZIONI QUOTATE

GRUPPO DI LAVORO: Ing. Paolo IUSCO (Progettista), Ing. Eugenio PAGNOTTA (Collaboratore e ESP), Davide ROASSO (Collaboratore parte grafica)

LIVELLO PROGETTUALE:  FATIB. TECNICO ECONOMICA,  DEFINITIVO,  ESECUTIVO

N. ELABORATO: **2.2**

DATA PRIMA EMISSIONE ED EVENTUALI REVISIONI: 18.04.2019