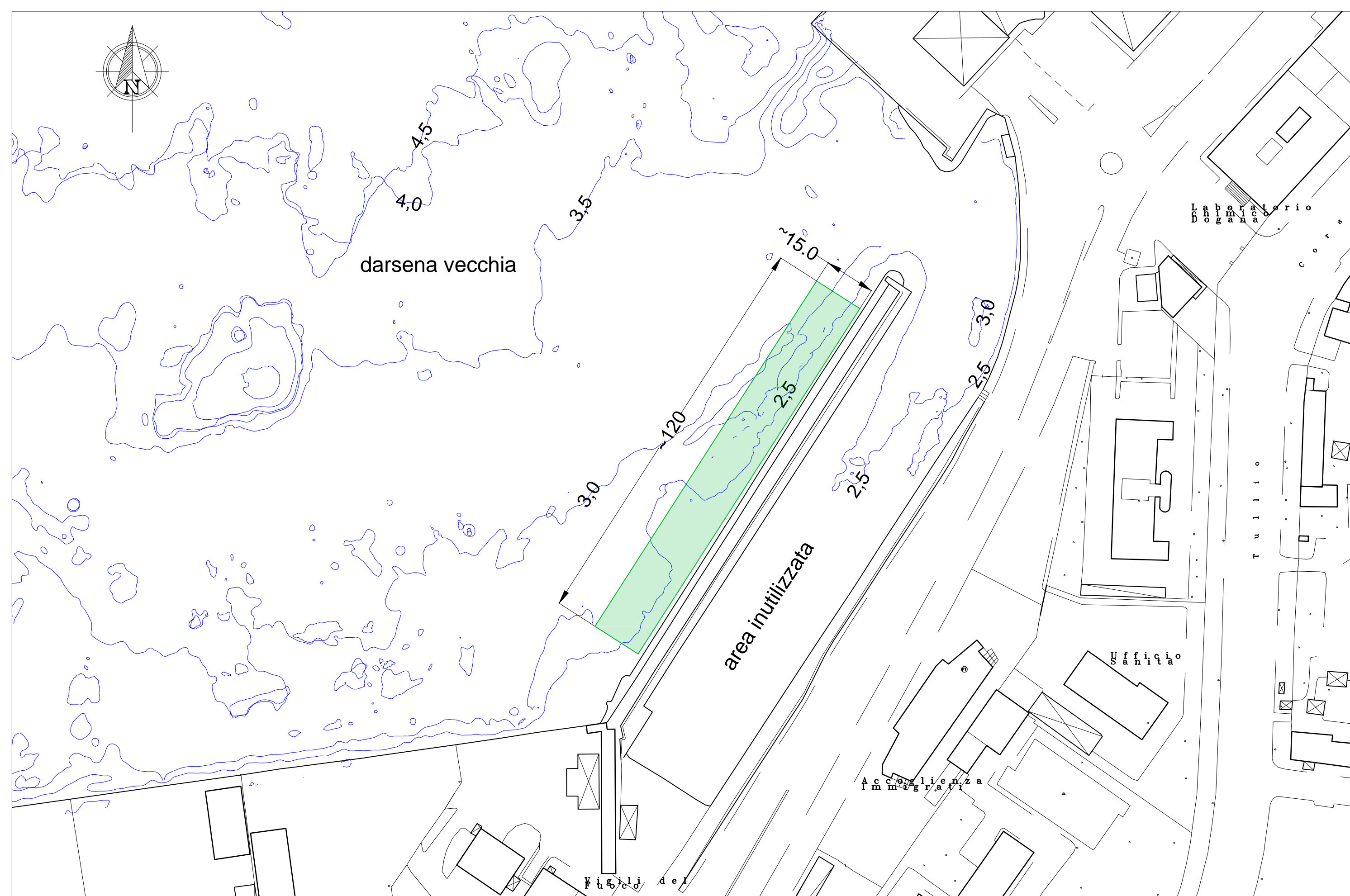


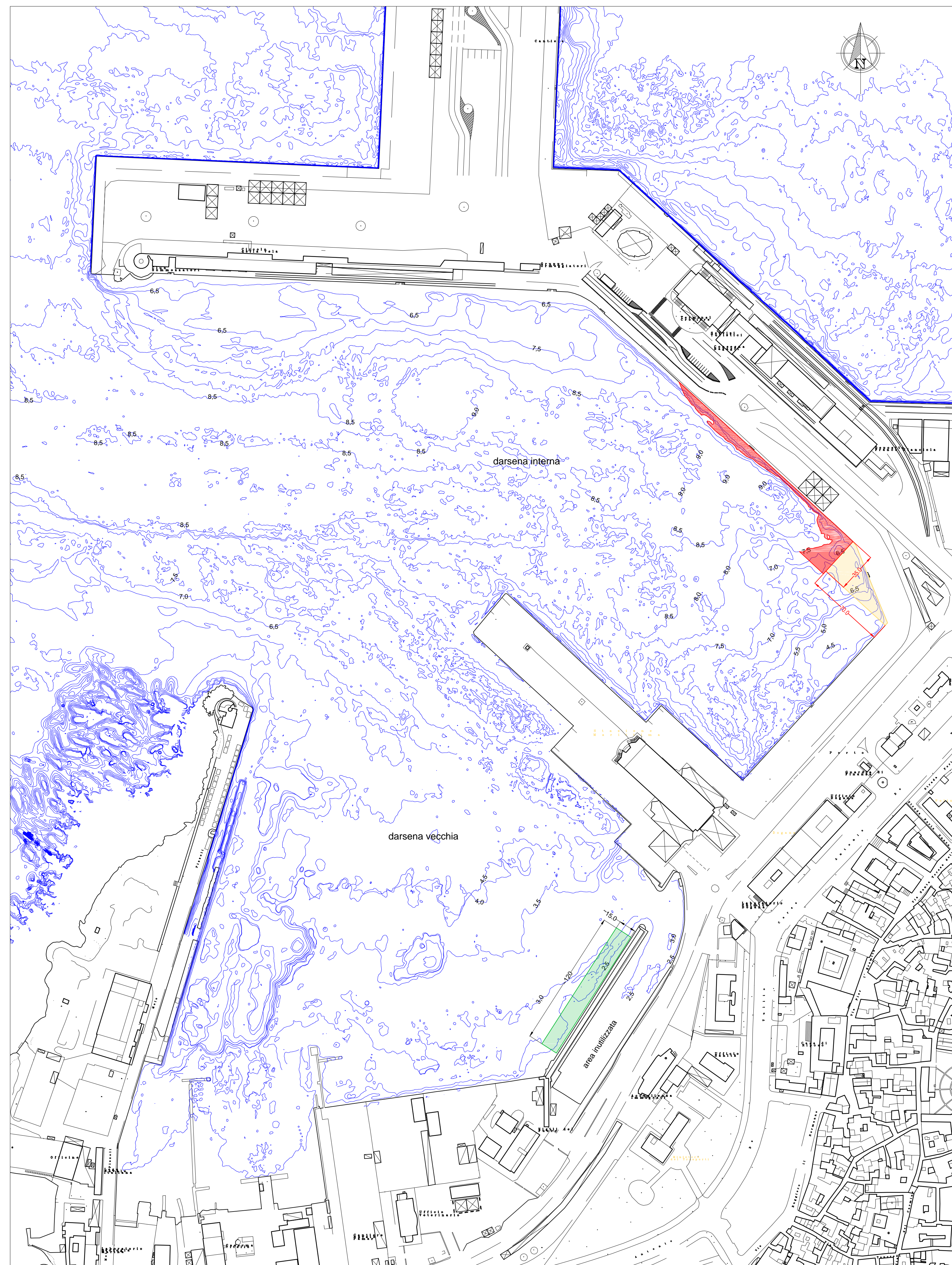
particolare - area di rimodellamento dei fondali

scala 1:1 000



particolare - area di collocazione del sedimento in geotubi

scala 1:1.000



planimetria

scala 1:2.000

legenda

- nuovo dente di attracco
- area di rimodellamento dei fondali a quota ~-7,50 m
- area di collocazione del sedimento geotubi di dimensioni ~120x5 m



Autorità di Sistema Portuale del Mare Adriatico Meridionale  
**PORTO DI BARI**

**REALIZZAZIONE DI DENTE DI ATTRACCO ALLA BANCHINA "CAPITANERIA" NELLA DARSENA INTERNA MOLO S. VITO**  
[CUP B91C18000160005]

DIRETTORE DEL DIPARTIMENTO TECNICO: Ing. Francesco DI BEVERANO	GRUPPO DI LAVORO: Ing. Paolo IUSCO (Progettista) Ing. Eugenio PAGNOTTA (Collaboratore e CEP) Davide ROSSO (Collaboratore parte grafica)	LIVELLO PROGETTUALE: <input type="checkbox"/> FATTA TECNICO ECONOMICA <input checked="" type="checkbox"/> DEFINITIVO <input type="checkbox"/> ESECUTIVO
RESPONSABILE UNICO DEL PROCEDIMENTO: Ing. <i>Alfa Cordero</i>		N. ELABORATO:

**RIMODELLAMENTO DEI FONDALI  
SPOSTAMENTO DEI SEDIMENTI IN AMBITO PORTUALE** **3.2**

NOME FILE:	DATA PRIMA EMISSIONE ED EVENTUALI REVISIONI: 08.08.2019	SCALA:
------------	--	--------