

PRESCRIZIONI PER I MATERIALI

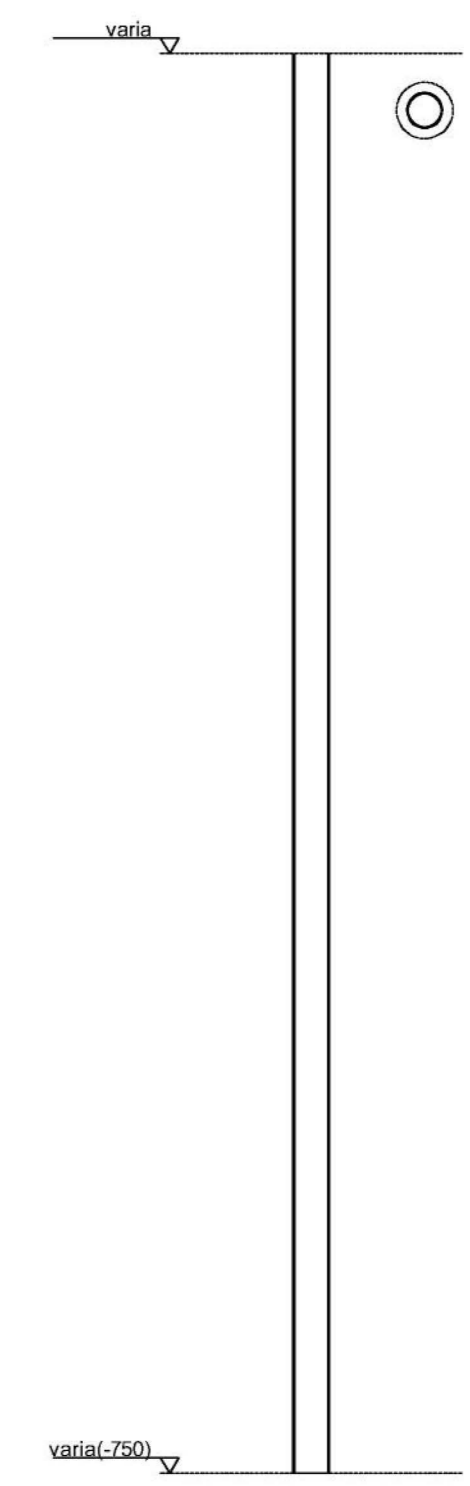
CALCESTRUZZO:
 Classe resistenza: C 35/45 daN/mm²
 Max. rapp. A/C: 0,40
 Contenuto min cls: 370 kg/m³
 Classe di esposizione: XS2
 Diametro max inerti: 32 mm
 Ricoprimento minimo: 50 mm

ACCIAIO PER CLS:
 B450C controllato in stabilimento

ACCIAIO per armatura pali:
 S235 - Fe360

TABELLA DEI FILI FISSI E DELLE QUOTE ALTIMETRICHE SIGNIFICATIVE								
FILO	Qf	Qr	FILO	Qf	Qr	FILO	Qf	Qr
3	6,247	7,670	21	6,885	7,783	38	5,659	6,667
4	6,331	7,637	22	6,465	7,140	39	5,912	6,827
5	6,545	8,014	23	6,512	8,227	40	5,266	5,549
6	5,979	7,755	24	6,629	8,190	41	5,302	6,133
7	6,036	7,345	25	6,607	7,999	42	5,461	6,323
8	6,509	7,267	26	6,841	7,826	43	5,488	6,277
9	5,428	5,059	27	6,488	7,194	44	5,002	5,282
11	5,749	7,237	28	6,634	8,147	45	5,127	5,897
12	6,193	7,857	29	6,731	8,259	46	5,233	6,151
13	6,565	7,893	30	6,724	7,983	47	5,003	5,581
14	6,714	7,765	31	6,868	7,754	48	4,944	5,721
15	6,634	7,718	32	6,158	6,761	49	4,992	5,830
16	6,521	7,052	33	6,005	7,006	50	4,884	5,542
17	5,995	7,705	34	6,361	7,312	51	4,556	5,352
18	6,437	8,208	35	6,402	7,370	52	4,475	5,137
19	6,466	8,066	36	5,738	6,196			
20	6,568	7,716	37	5,345	6,323			

Qf PROFONDITA' DEL FONDALE (in metri su l.m.m.)
 Qr QUOTA PRESUNTA DEL PIANO ROCCIOSO SUL QUALE APPOGGIARE I PLINTI (in m s.l.m.m.)



Autorità di Sistema Portuale del Mare Adriatico Meridionale
PORTO DI BARI

REALIZZAZIONE DI DENTE DI ATTRACCO ALLA BANCHINA "CAPITANERIA" NELLA DARSENA INTERNA MOLO S. VITO
 [CUP B91C18000160005]

DIRETTORE DEL PARTIMENTO TECNICO: Ing. Massimo DI LEVERANO
 RESPONSABILE UNICO DEL PROCEDIMENTO: Ing. Annamaria MATTIOLI
 TITOLO ELABORATO: PROGETTO DELLE STRUTTURE PIANTE DELLA PALIFICATA

GRUPPO DI LAVORO:
 Ing. Paolo IUSCO (Progettista)
 Ing. Eugenio PAGNOTTA (Collaboratore e CIP)
 Davide ROASSO (Collaboratore parte grafica)

LIVELLO PROGETTUALE:
 FATIB. TECNICO ECONOMICA
 DEFINITIVO
 ESECUTIVO

N. ELABORATO: **ST.6**

NOME FILE: DATA PRIMA EMISSIONE ED EVENTUALI REVISIONI: 18.04.2019 SCALA: