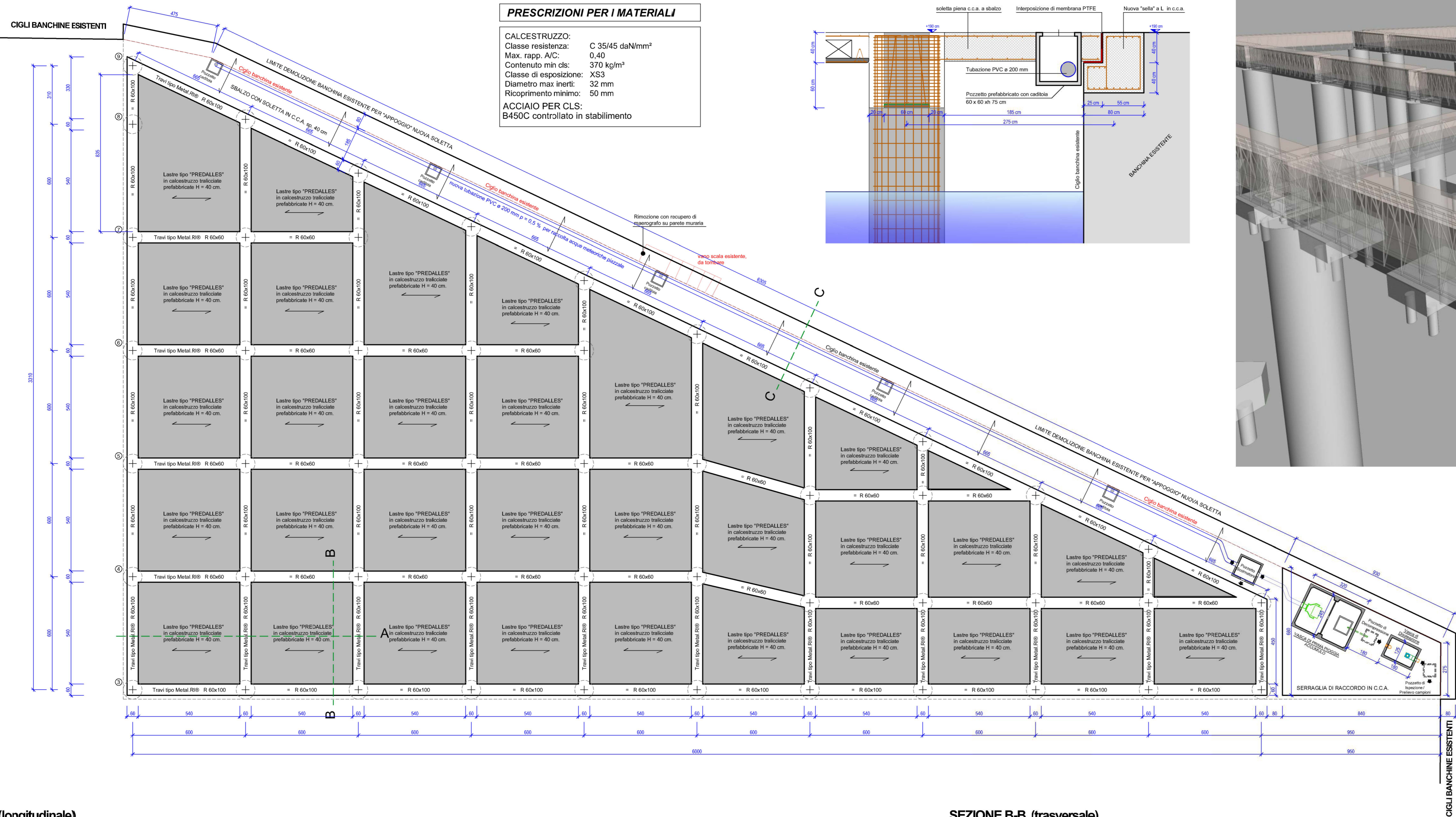


**PIANTA CARPENTERIA IMPALCATO +190 cm s.l.m.m.**

scala 1: 100



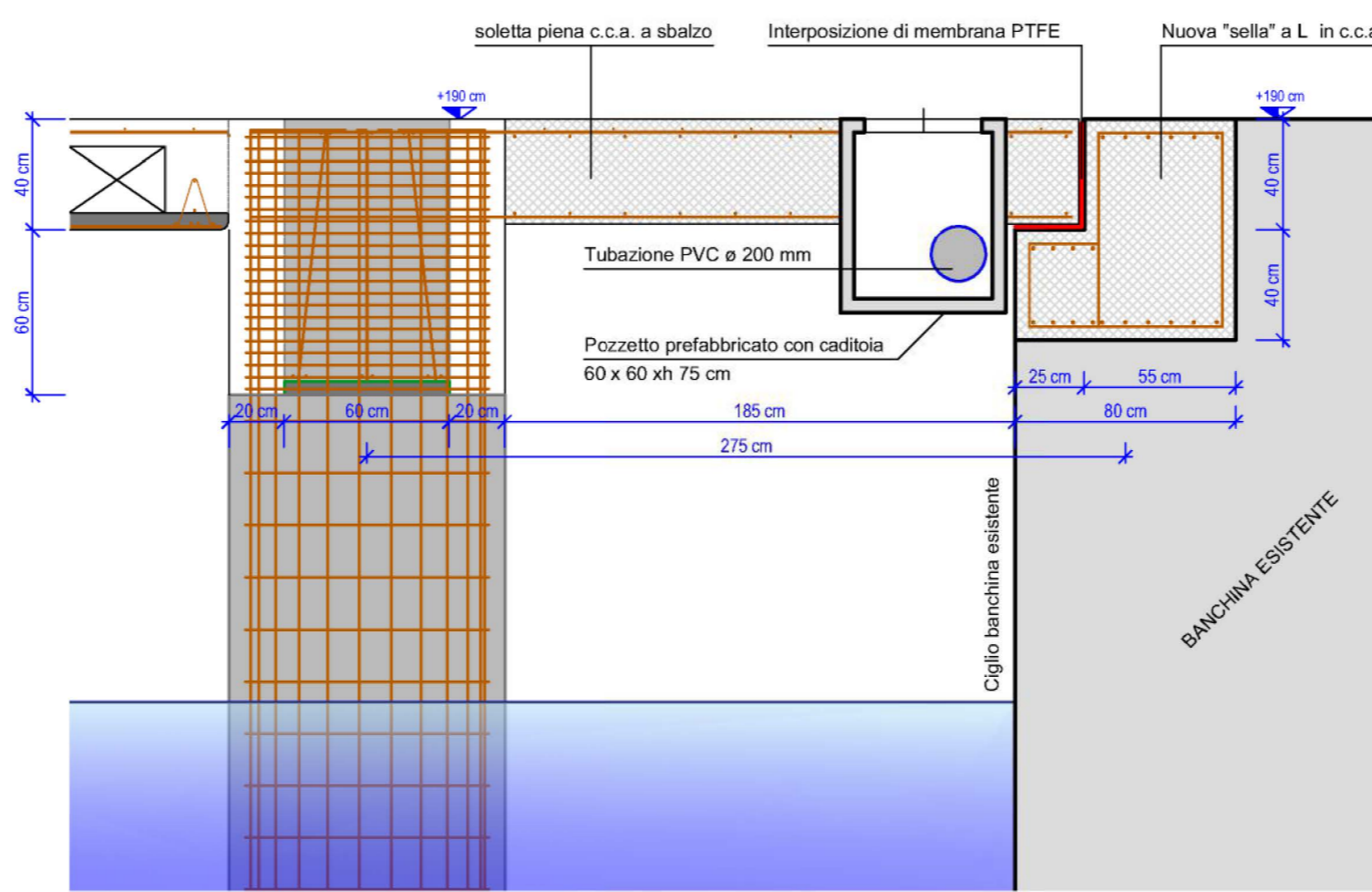
**PRESCRIZIONI PER I MATERIALI**

**CALCESTRUZZO:**  
 Classe resistenza: C 35/45 daN/mm<sup>2</sup>  
 Max. rapp. A/C: 0,40  
 Contenuto min cls: 370 kg/m<sup>3</sup>  
 Classe di esposizione: XS3  
 Diametro max inerti: 32 mm  
 Ricoprimento minimo: 50 mm

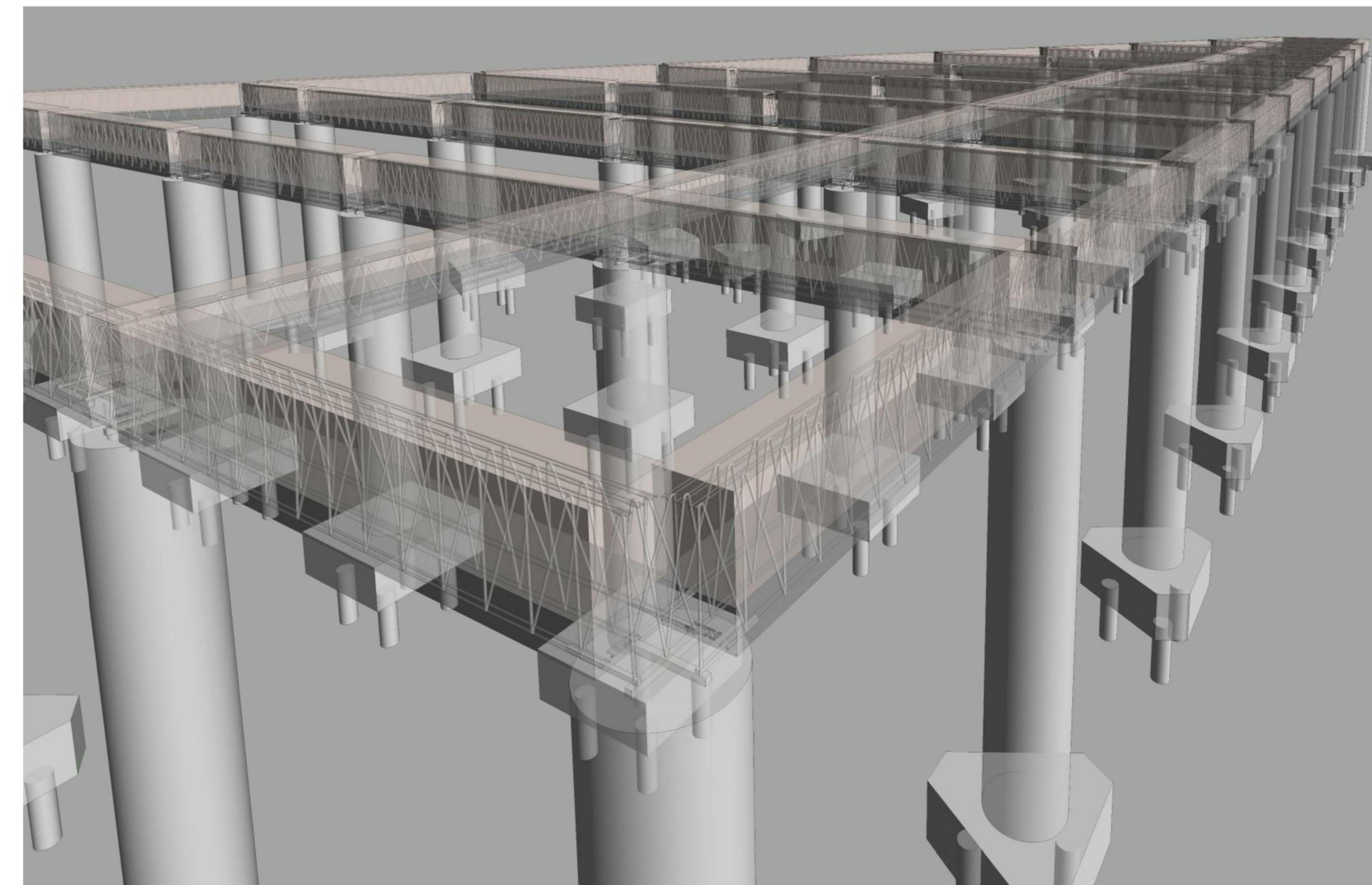
**ACCIAIO PER CLS:**  
 B450C controllato in stabilimento

**SEZIONE C-C (trasversale)**

scala 1: 25

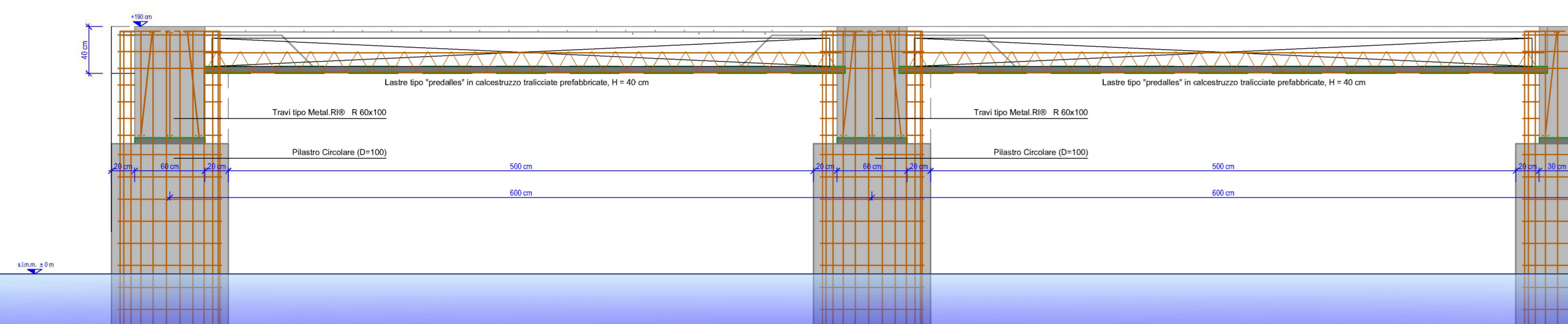


**SCHEMA STRUTTURALE 3D**



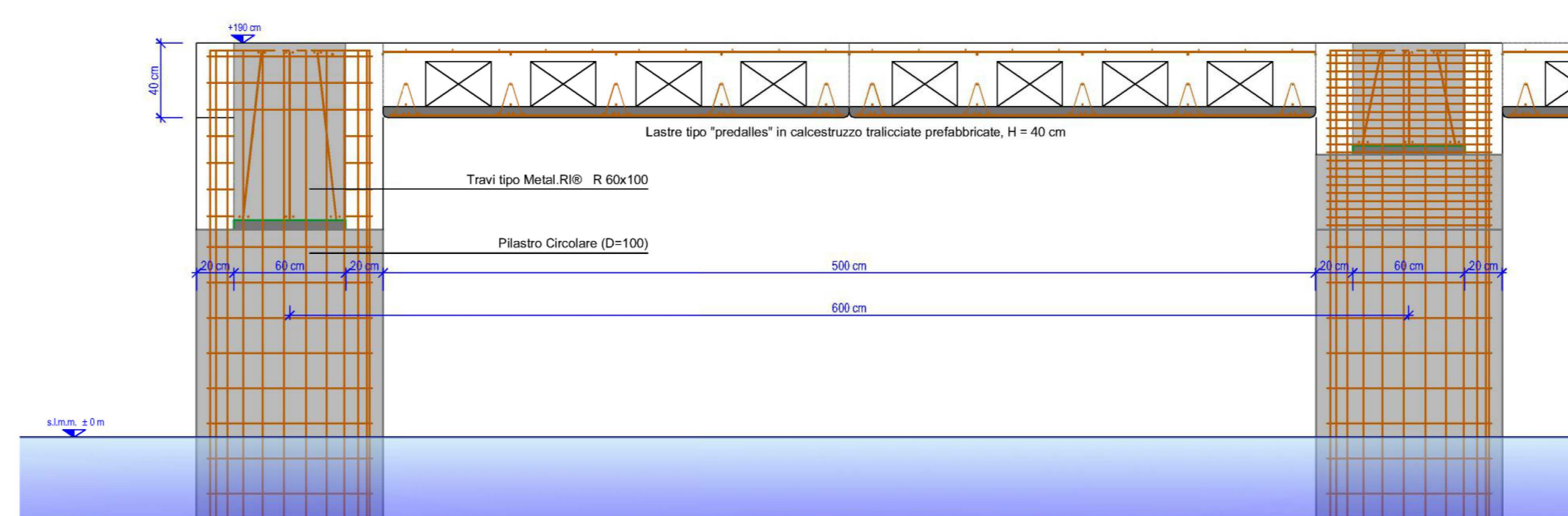
**SEZIONE A-A (longitudinale)**

scala 1: 25



**SEZIONE B-B (trasversale)**

scala 1: 25



**Autorità di Sistema Portuale del Mare Adriatico Meridionale**  
**PORTO DI BARI**

**REALIZZAZIONE DI DENTE DI ATTRACCO ALLA BANCHINA "CAPITANERIA" NELLA DARSENA INTERNA MOLO S. VITO**  
 [CUP B91C18000160005]

DIRETTORE DEL PARTIMENTO TECNICO: Ing. Massimo DI LEVERANO	GRUPPO DI LAVORO: Ing. Paolo IUSCO (Progettista) Ing. Eugenio PAGNOTTA (Collaboratore e CIP) Davide BOASSO (Collaboratore parte grafica)	LIVELLO PROGETTUALE: <input type="checkbox"/> FATIB. TECNICO ECONOMICA <input checked="" type="checkbox"/> DEFINITIVO <input type="checkbox"/> ESECUTIVO
RESPONSABILE UNICO DEL PROCEDIMENTO: Aut. Ordine		N. ELABORATO: <b>ST.8</b>
TITOLO ELABORATO: <b>PROGETTO DELLE STRUTTURE PIANTA DELLE CARPENTERIA A Q. +190 LMM</b>	DATA PRIMA EMISSIONE ED EVENTUALI REVISIONI: 18.04.2019	SCALA: