

LEGENDA

44° 02' 15" N
Reticolato geografico

4875000 m
Reticolato UTM



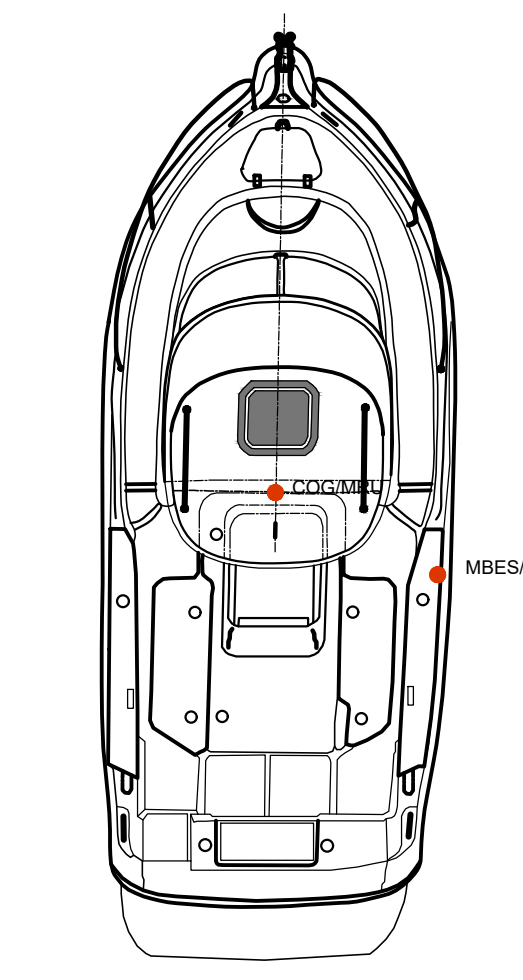
TOPO-BATIMETRIE

- 5.00 Isobata in metri riferita al l.m.m. (equidistanza 1.0m)
- 5.50 Isobata in metri riferita al l.m.m. (equidistanza 0.50m)
- 0.00 Linea di costa L.M.M. (0.00 m)
- 3.00 Isopse in metri (equidistanza 0.50 m)

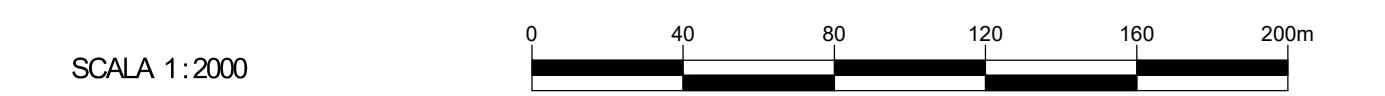
NOTA: I FONDALI IN METRI, SONO RIFERITE AL LIVELLO MEDIO MARE (L.M.M.); MISURATE IN TEMPO REALE IN RTK, FACENDO RIFERIMENTO ALLA QUOTA DEL GAPO SALDO VR02 COME DA MONOGRAFIA FORNITA DALL'AUTORITA' DI SISTEMA PORTUALE DEL MAR LIGURE ORIENTALE PORTI DI LA SPEZIA E MARINA DI CARRARA.

TUTTI I RILIEVI SONO STATI ESEGUITI CON UN SISTEMA MULTI BEAM ECHO SOUNDER NEL RISPETTO DEL DISCIPLINARE TECNICO DELL'ISTITUTO IDROGRAFICO DELLA MARINA MILITARE ITALIANA E CONFORME ALLE NORME INTERNAZIONALI EMESSE DALL'HO (INTERNATIONAL HYDROGRAPHIC ORGANIZATION), NORMATIVA DI RIFERIMENTO È IL DOCUMENTO S-44 5th EDITION FEBRUARY 2008 DELL'INTERNATIONAL HYDROGRAPHIC ORGANIZATION.

ALL MEASUREMENTS WERE PERFORMED WITH A MULTI BEAM ECHO SOUNDER IN COMPLIANCE WITH THE TECHNICAL REGULATIONS HYDROGRAPHIC INSTITUTE OF THE ITALIAN NAVY, AND COMPLES WITH THE INTERNATIONAL STANDARDS ISSUED BY IHO (INTERNATIONAL HYDROGRAPHIC ORGANIZATION). REFERENCE STANDARD IS THE DOCUMENT S-44 5th EDITION FEBRUARY 2008 BY THE INTERNATIONAL HYDROGRAPHIC ORGANIZATION.



OFFSET STRUMENTAZIONE ALFATUT			
STRUMENTAZIONE	X	Y	Z
COGMRU	0.00	0.00	0.44
MBES	0.905	-0.105	-0.57
RTK	0.905	-0.105	2.250



PARAMETRI GEODETICI E CARTOGRAFICI

DATUM :	WGS84	ZONA :	32 N
FALSO EST :	500000	FALSO NORD :	0
PROIEZIONE :	U.T.M.	MERIDIANO CENTRALE :	9.00000000
		FATTORE DI SCALA :	0.9996

AUTORITA' DI SISTEMA PORTUALE DEL MAR LIGURE ORIENTALE PORTI DI LA SPEZIA E MARINA DI CARRARA

AMBITO 4 PROGETTO DI INTERFACCIA PORTO CITTA' INTERVENTI PER LA FRUIBILITA' PROTETTA DELLA PASSEGGIATA SUL MARE IN CORRISPONDENZA DEL MOLO DI PONENTE PROGETTO DEFINITIVO



PROGETTAZIONE:	PROGETTO MANAGER E RESPONSABILE INTERAZIONE DELLE PRESTAZIONI SPECIALISTICHE:	Diret. Ing. Carlo LISTORTI
RESPONSABILE DI PROGETTO:	RESPONSABILE DI PROGETTO:	Diret. Ing. Roberto D'ORAZIO
SUPPORTO SPECIALISTICO OPERE MARITIME:	SUPPORTO SPECIALISTICO OPERE MARITIME:	Diret. Ing. Antonio SUTERA
SUPPORTO SPECIALISTICO WATERWAYS:	SUPPORTO SPECIALISTICO WATERWAYS:	Diret. Ing. Franco GRIMALDI
		Diret. Ing. Paolo VIOJA
		Diret. Arch. Giacomo GUARNERI
		Diret. Arch. Andrea ANGELI
		Diret. Arch. Francesco GANDEMI
SUPPORTO MODELLAZIONE FOTO ORTOFOTO:	SUPPORTO MODELLAZIONE FOTO ORTOFOTO:	Diret. Ing. Andrea PEDRONCINI
		Diret. Ing. Davide PIRSI
RESPONSABILE STRUTTURE:	RESPONSABILE STRUTTURE:	Diret. Ing. Stefano PALLAVICINI
GEOLÓGIA:	GEOLÓGIA:	Diret. Ing. Maria MASCARUCCI
GEOTECNICA:	GEOTECNICA:	Diret. Ing. Vito MARCARUCCI
SUPPORTO SPEC. GEOLOGIA E GEOTECNICA:	SUPPORTO SPEC. GEOLOGIA E GEOTECNICA:	Diret. Ing. Paolo MARCELLO
RESPONSABILE AMBIENTE:	RESPONSABILE AMBIENTE:	Diret. Ing. Marco SANDRILLO
		Diret. Ing. Vincenzo IACOPINO
SUPPORTO SPECIALISTICO RAPPORTI ENTI COORDINATORE PER LA SICUREZZA:	SUPPORTO SPECIALISTICO RAPPORTI ENTI COORDINATORE PER LA SICUREZZA:	Diret. Ing. Diego RESPOLI
		Diret. Ing. Giuseppe BERNARDO

B.02b INDAGINI TOPOGRAFICHE E BATIMETRICHE - CARTA TOPO-BATIMETRICA

Denominazione e numero della Pagine (S.A. per pagina)	Nome File	Scala	Contorno	Carta (Estratto)
00	20/06/2019	1:2000	P18062	D 00 00 G 01 01

REV. n°	DATA	MOTIVAZIONE	REDATTO	CONTROLLATO	APPROVATO
00	20/06/2019				

R.U.P.:
 VISTI/PROVAZIONI:

Geom. Domenico CAVARELLA