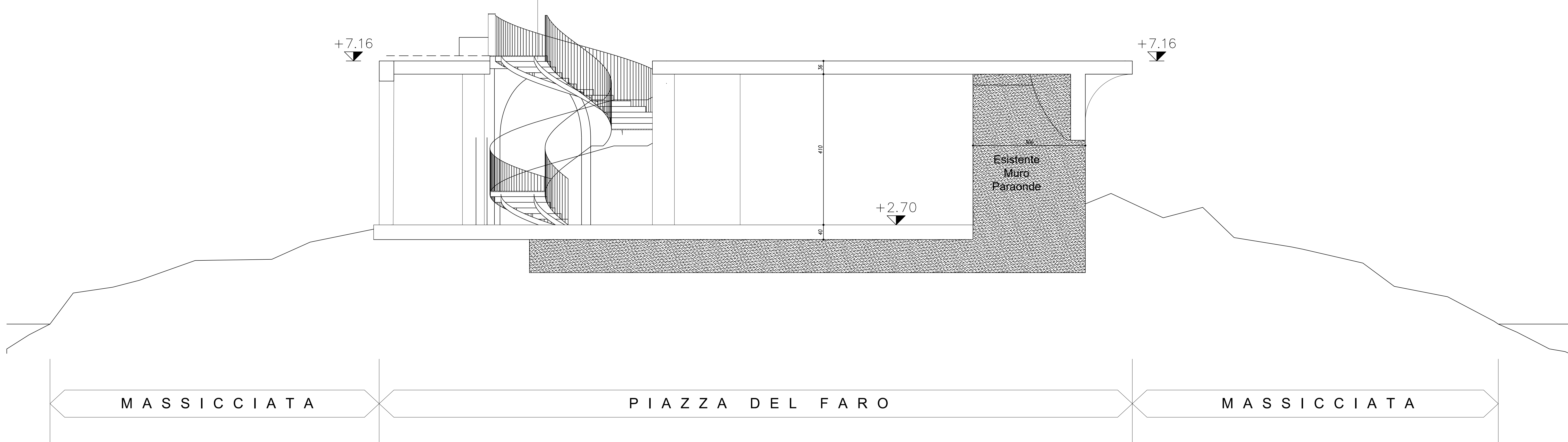


Scala elicoidale autoportante



AUTORITA' DI SISTEMA PORTUALE DEL MAR LIGURE
ORIENTALE PORTI DI LA SPEZIA E MARINA DI CARRARA

AMBITO 4 PROGETTO DI INTERFACCIA PORTO CITTA'
INTERVENTI PER LA FRUIBILITA' PROTETTA DELLA PASSEGGIATA
SUL MARE IN CORRISPONDENZA DEL MOLO DI PONENTE
PROGETTO DEFINITIVO

PROGETTAZIONE:
 PROGER
 Direzione Tecnica: Dott. Ing. Stefano PALLAVICINI
 RESPONSABILE STRUTTURE: Dott. Ing. Stefano PALLAVICINI
 GEODINAMICA: Dott. Ing. Maria MASCARUCCI
 GEOTECNICA: Dott. Ing. Maria MASCARUCCI
 RESPONSABILE AMBIENTE: Dott. Ing. Paolo MARCELLO
 RESPONSABILE SOSTENIBILITA': Dott. Ing. Vincenzo ACCIARI
 COORDINATORE PER LA SICUREZZA: Dott. Ing. Giuseppe BERNARDI

DINAMICA S.p.A.
 Ingegneria - Servizi - Costruzioni
 Direzione Tecnica: Dott. Ing. Antonio BUTERA

E.12c CARPENTERIA OPERE STRUTTURALI: TESTATA (2/5)

Questo elaborato è di proprietà della Proger S.p.A. e non può essere copiato, ristampato, o in parte o integralmente diffuso senza permesso scritto dalla Proger S.p.A. in viale della Repubblica, 10 - 50139 Firenze, Tel. 055/270001 - Fax 055/270002

REVISIONI	REV. n°	DATA	MOTIVAZIONE	REDAITTO	CONTROLLATO	APPROVATO
00	20/06/2019					

R.U.P.: VISTI/PROVAZIONE:

Geom. Domenico CIAMARELLA