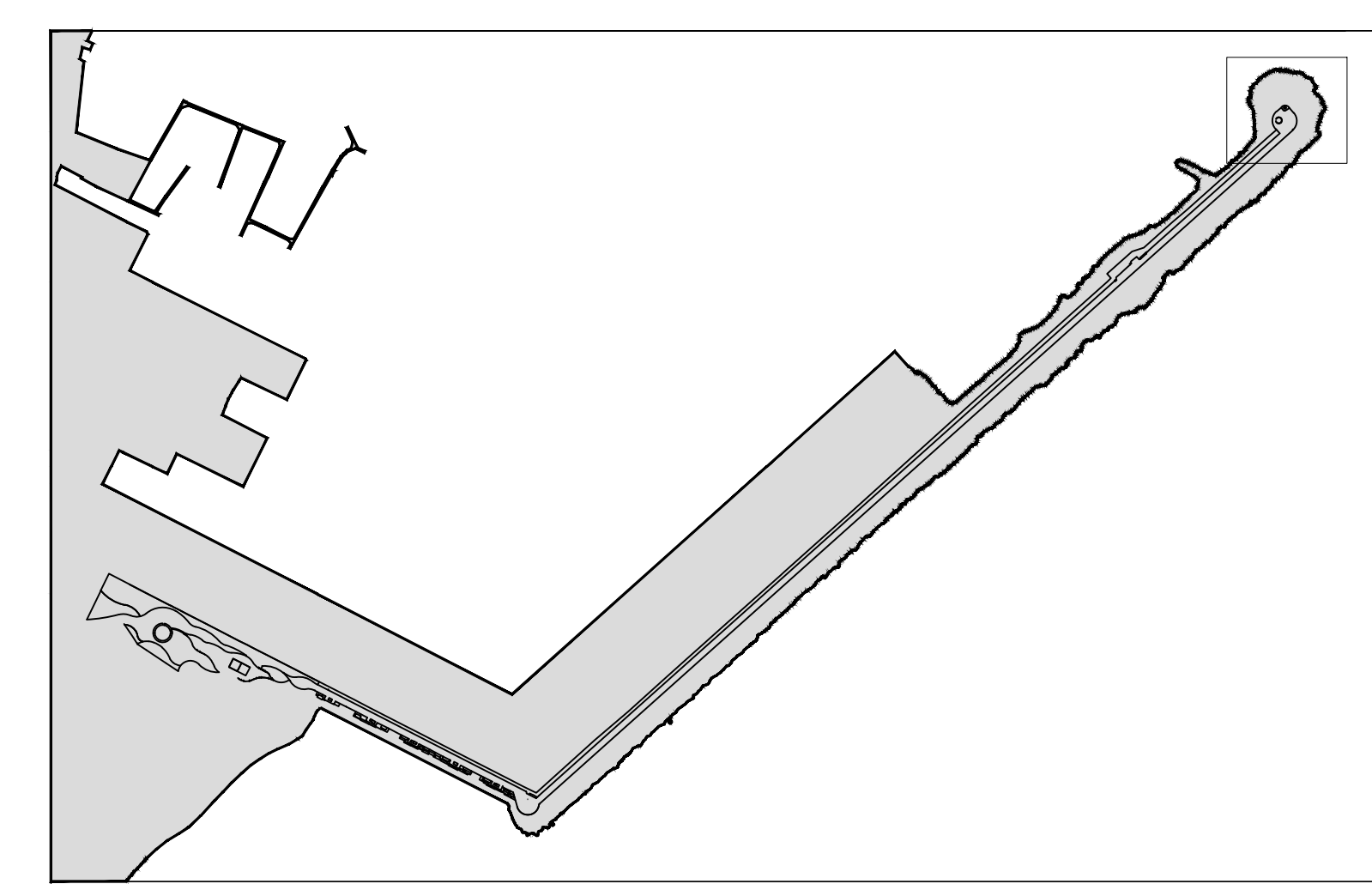
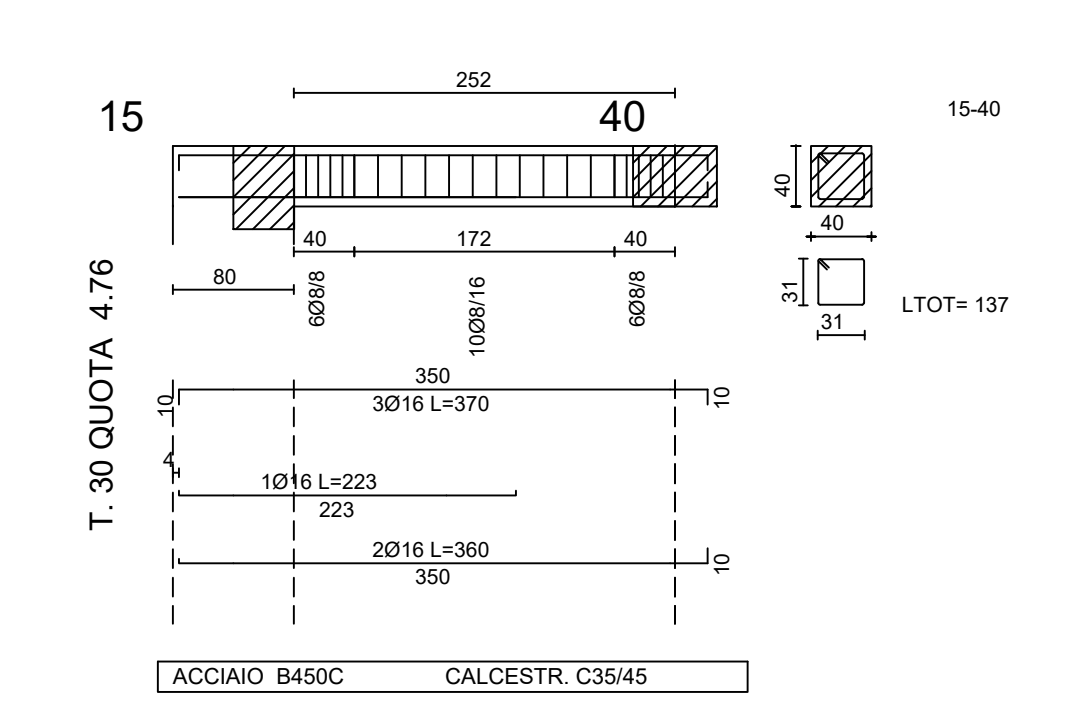
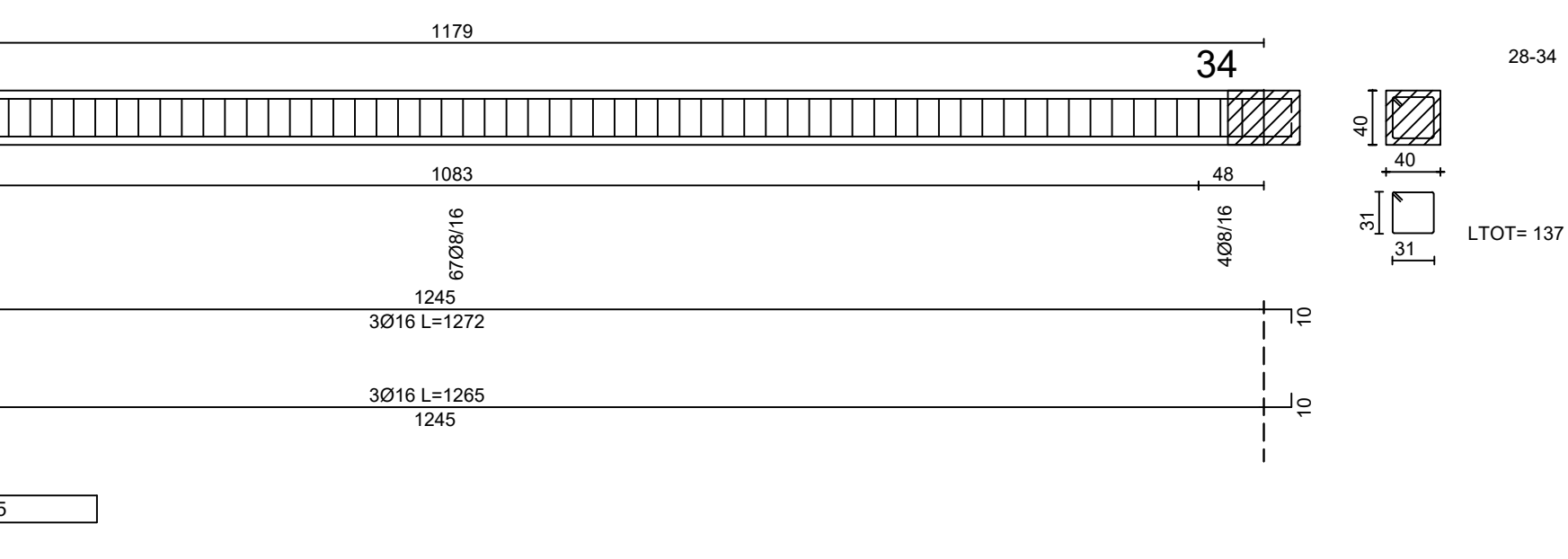
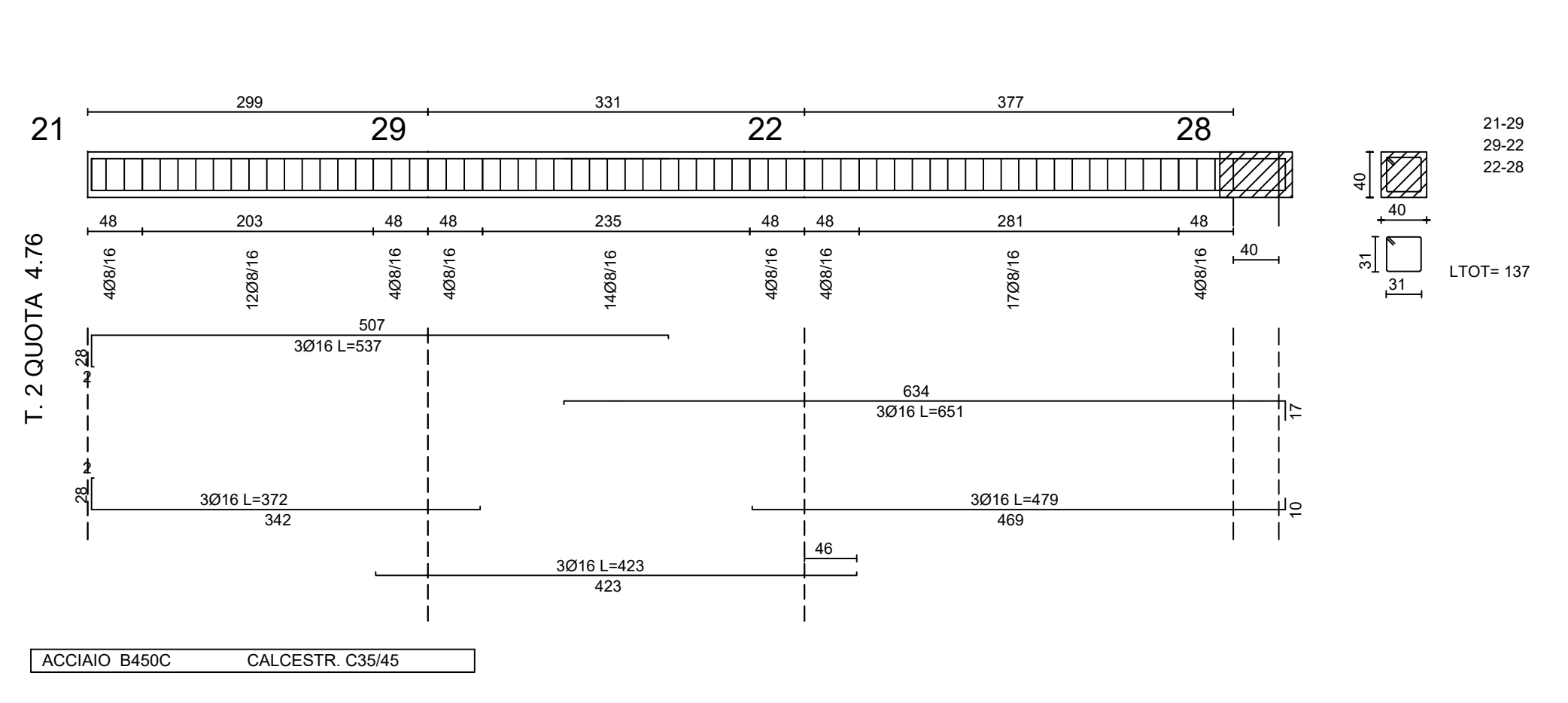
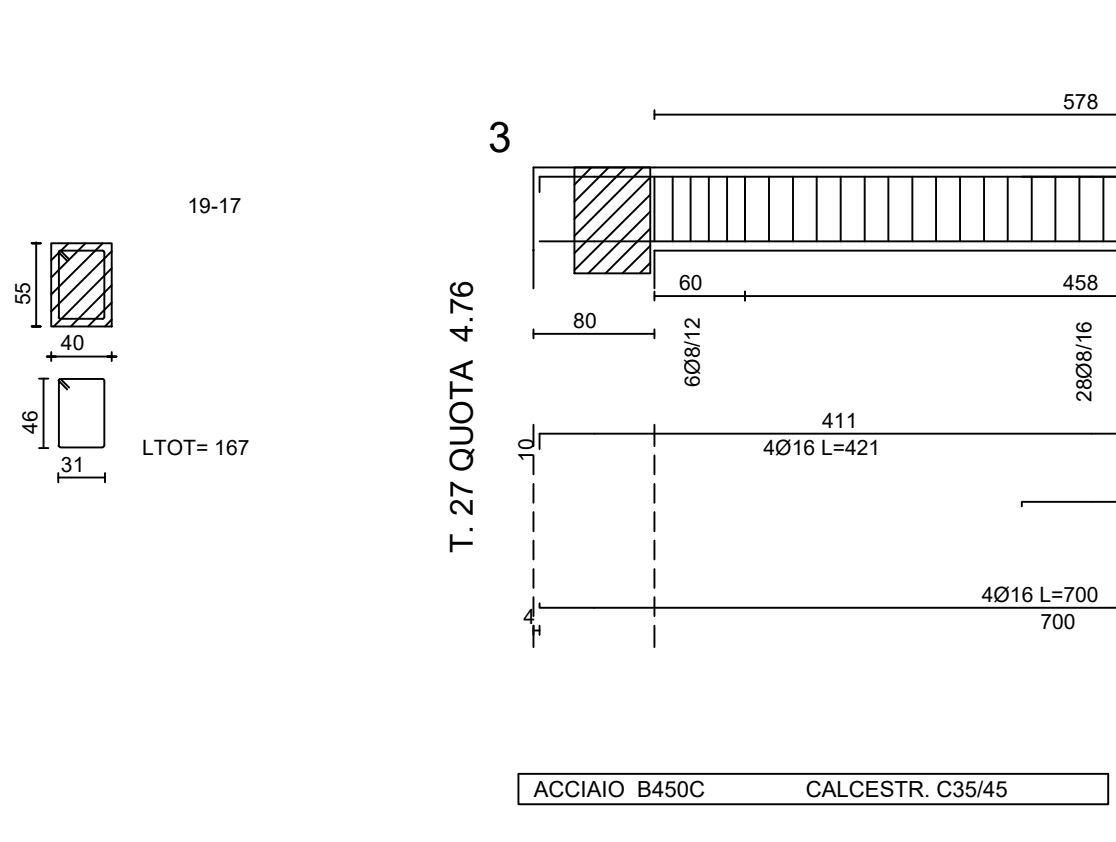
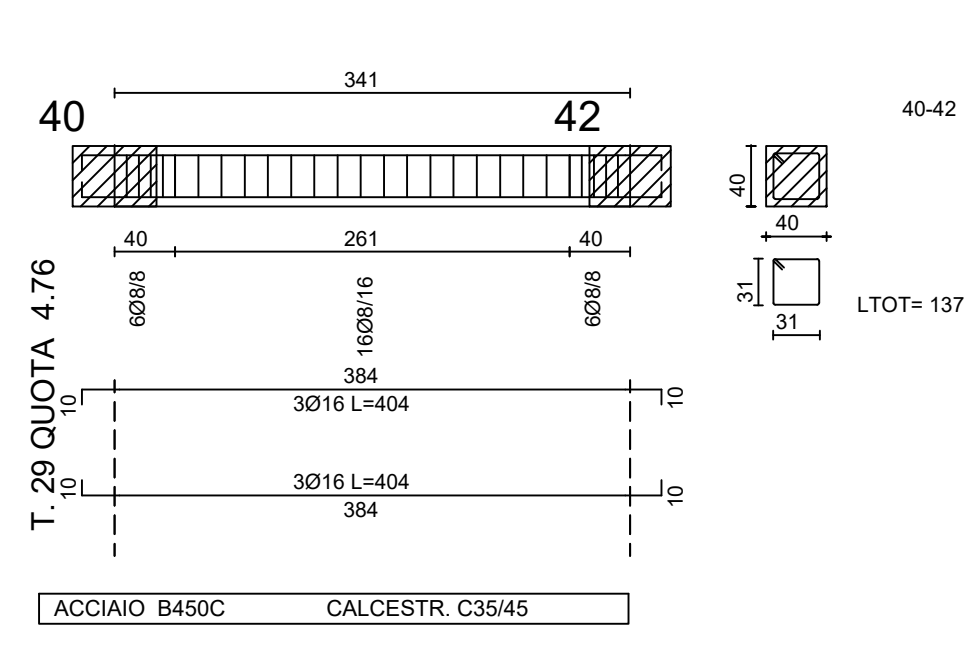
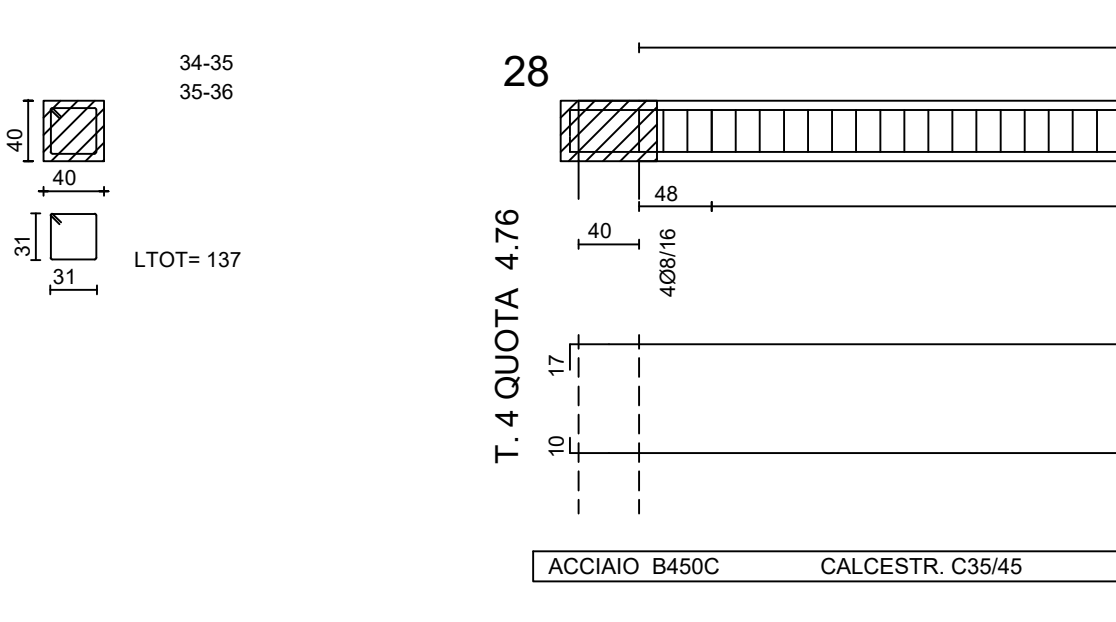
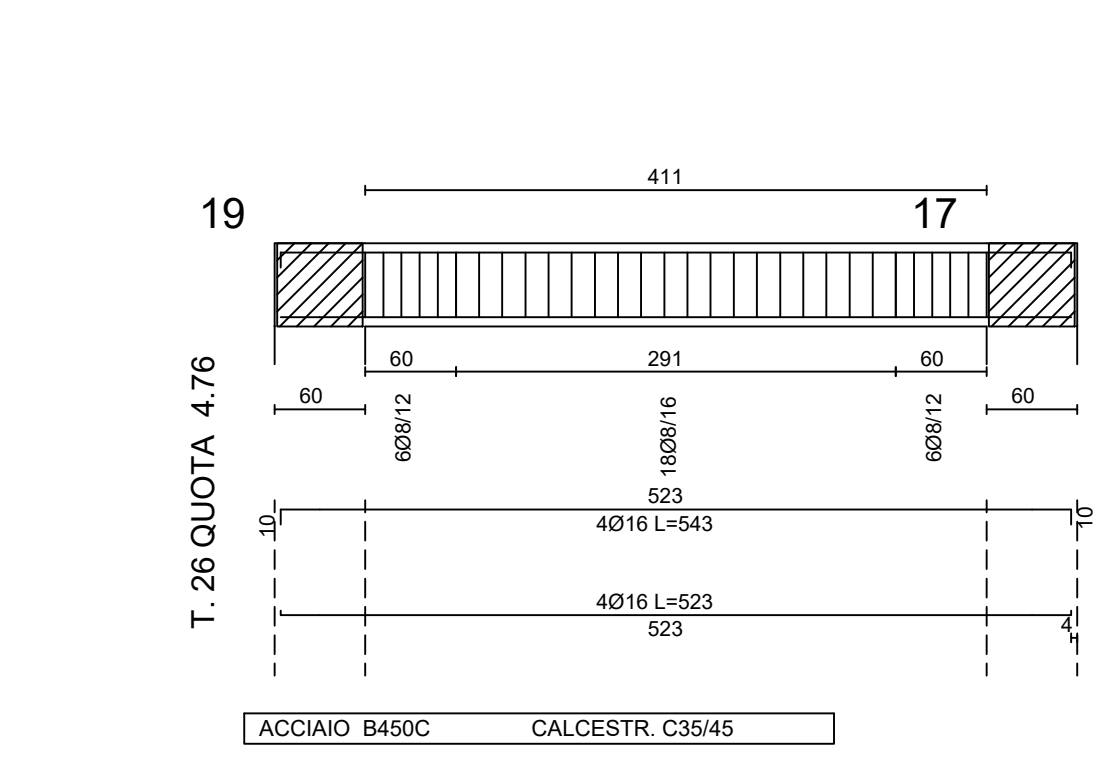
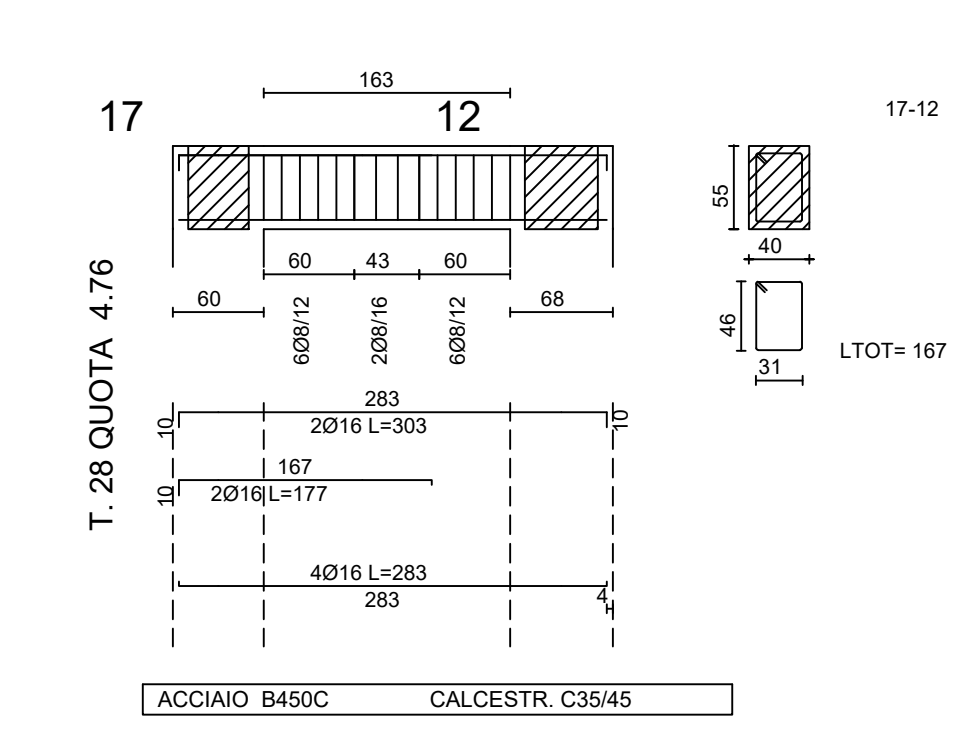
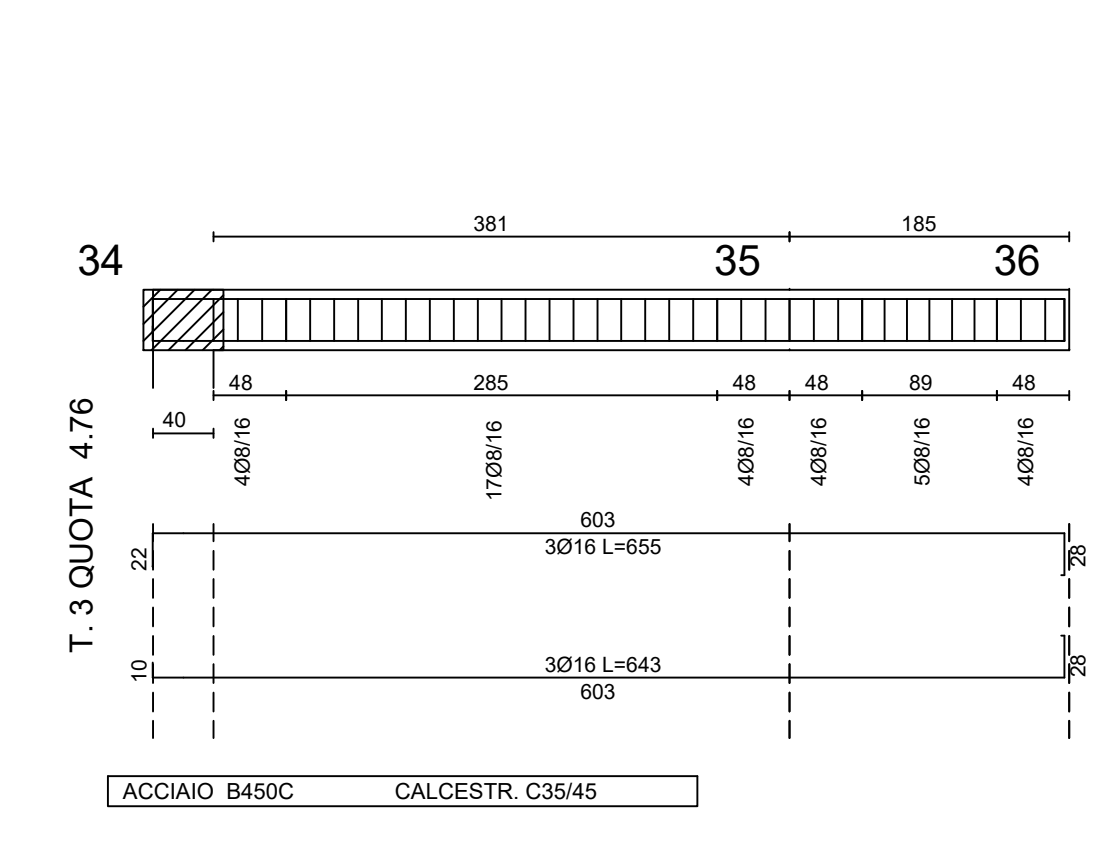
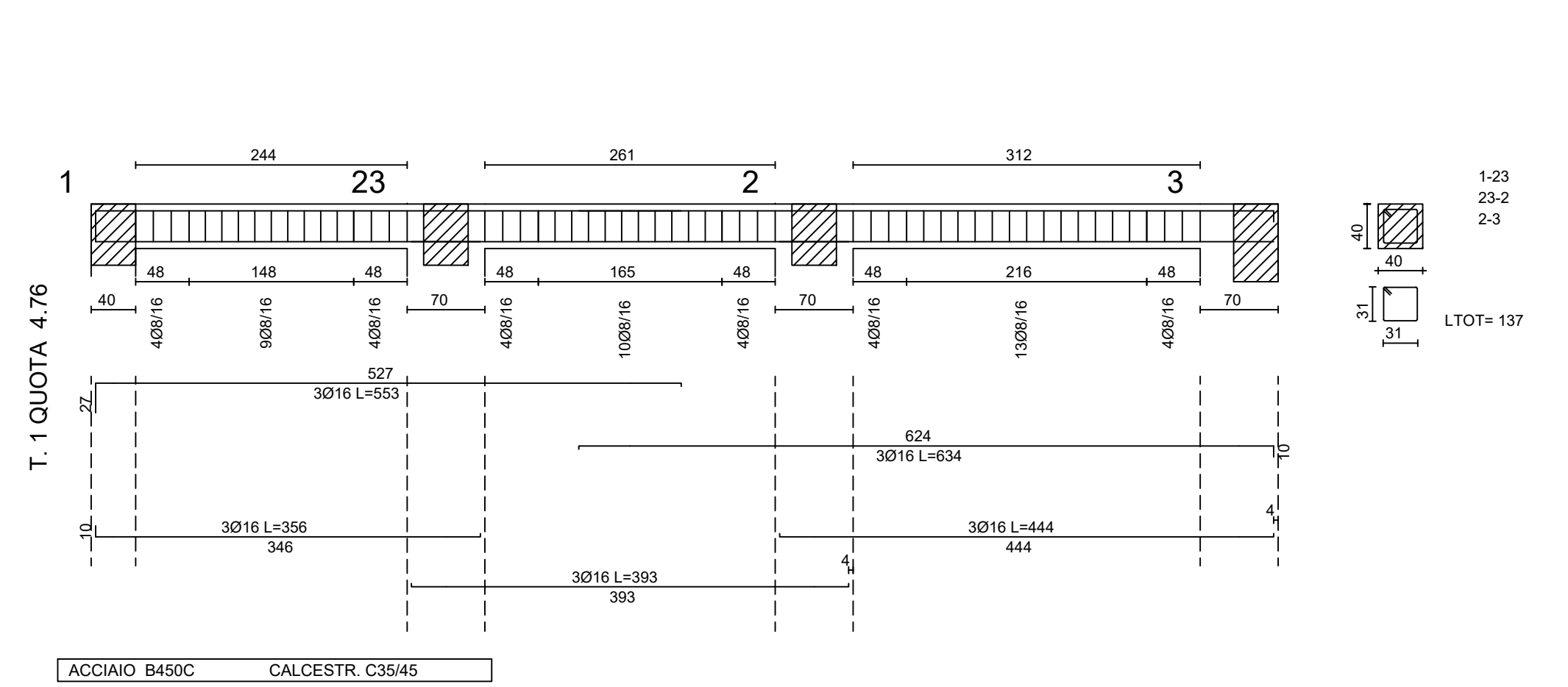
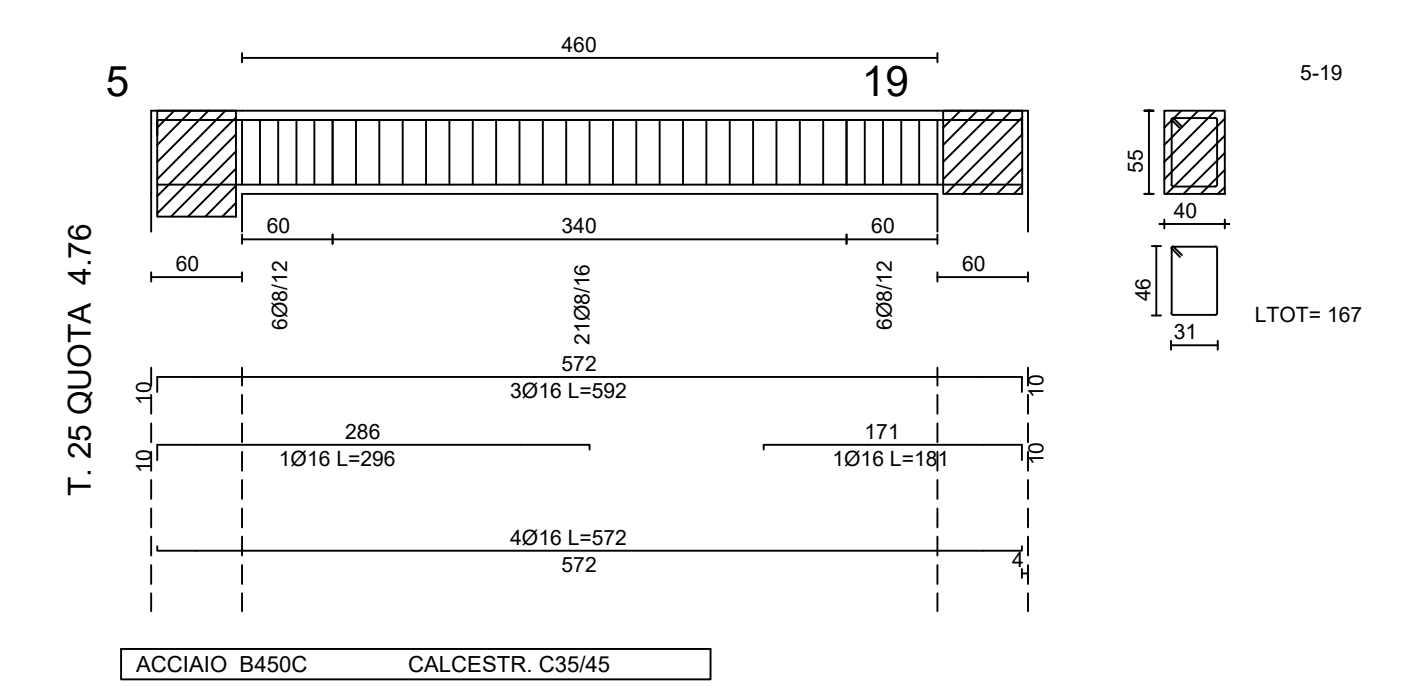
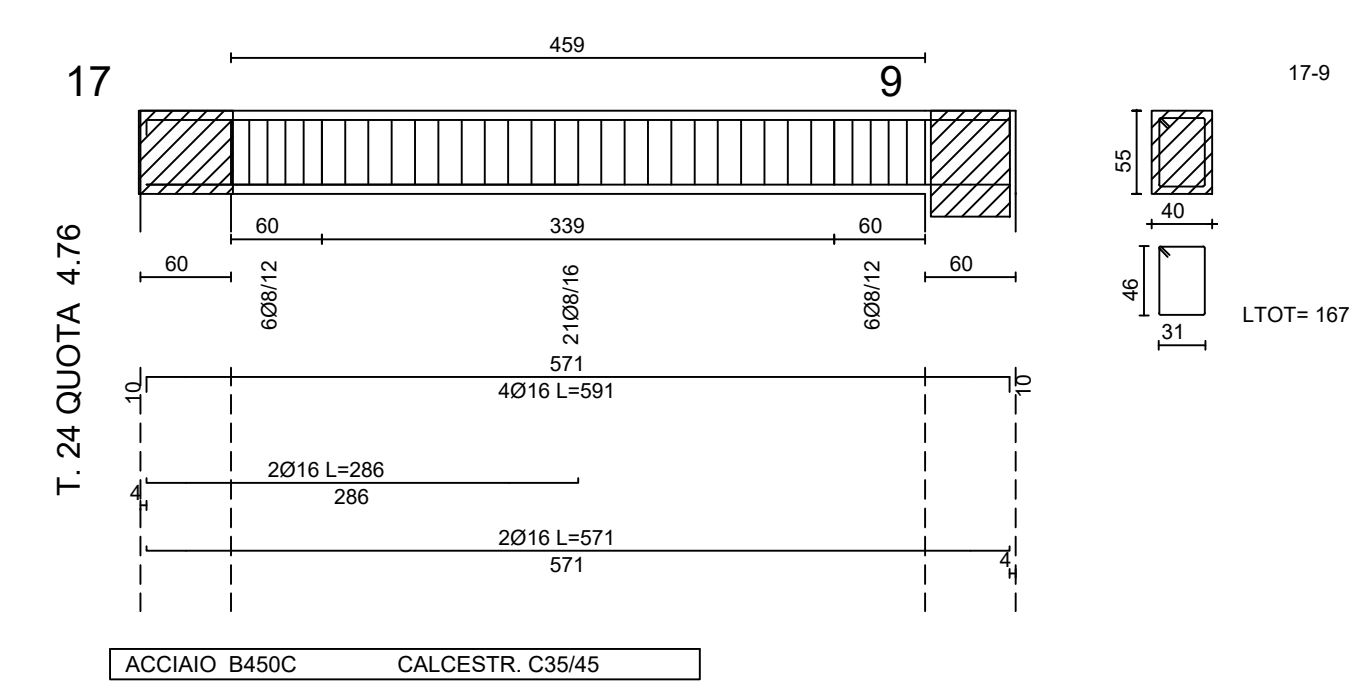
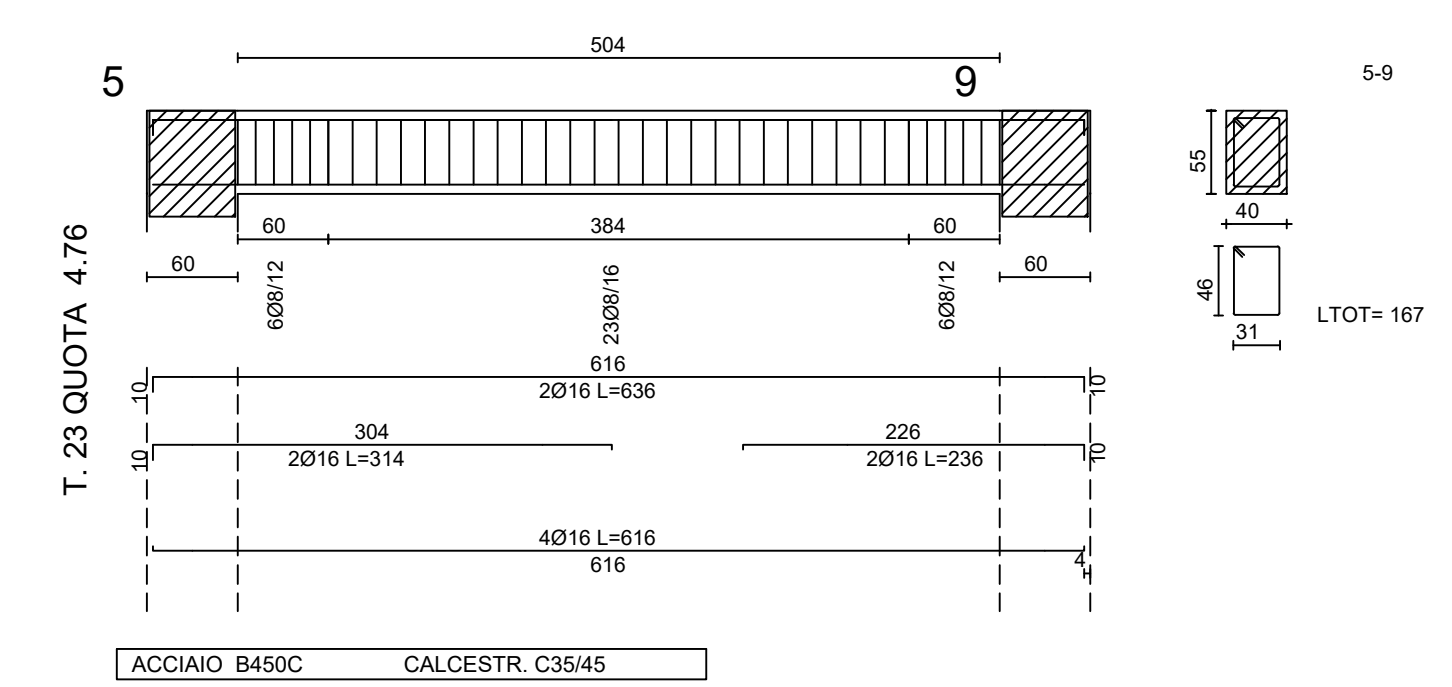
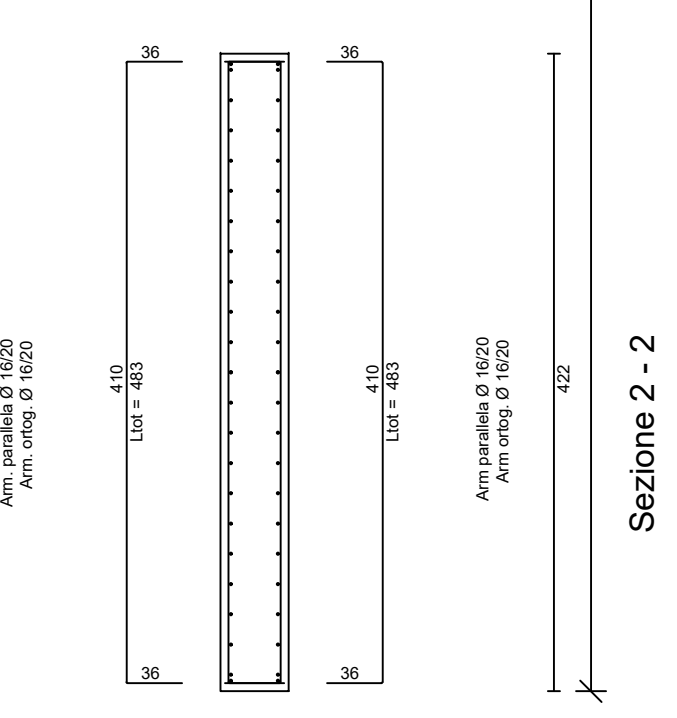


ARMATURA DI BASE INFERIORE PIASTRA 1 QUOTA m.4.76
 Ø 16/ 20 direz.X
 Ø 16/ 20 direz.y (spessore= 45 cm)

ACCIAIO B450C CALCESTR. C35/45

le sovrapposizioni vanno sfalsate a ferri alterni di una lunghezza pari a 0.65 della sovrapposizione (EC 1992-2005 p.8.7.3)



AUTORITA' DI SISTEMA PORTUALE DEL MAR LIGURE
 ORIENTALE PORTI DI LA SPEZIA E MARINA DI CARRARA

AMBITO 4 PROGETTO DI INTERFACCIA PORTO CITTA'
 INTERVENTI PER LA FRUIBILITA' PROTETTA DELLA PASSEGGIATA
 SUL MARE IN CORRISPONDENZA DEL MOLO DI PONENTE
 PROGETTO DEFINITIVO

PROGETTAZIONE:
 PROGER
 Direzione Tecnica
 Dott. Ing. Barbara PALLAVICINI

PROGETTO MANAGER E RESPONSABILE INFERAGIONE:
 DELLE PRESSIONI SPECIALISTICHE:
 RESPONSABILE DI PROGETTO:
 SUPPORTO SPECIALISTICO OPERE MARITTIME:
 SUPPORTO SPECIALISTICO INTERTEMPORALI:
 SUPPORTO MODELLOZIONE MOTO ONDOSO:
 RESPONSABILE E STRUTTURE:
 GEOLOGIA:
 GEOTECNICA:
 SUPPORTO IPRC: GEOLOGIA E GEOTECNICA:
 RESPONSABILE AMBIENTE:
 SUPPORTO SPECIALISTICO SUPPORTI ENTI:
 COORDINATORE PER LA SICUREZZA:

Dire. Ing. Carlo LISI FORTI
 Dire. Ing. Roberto GIORDANO
 Dire. Ing. Antonio BUTERA
 Dire. Ing. Franco CRAMADISI
 Dire. Ing. Paolo VIOLA
 Dire. Arch. Giacomo GUARDINI
 Dire. Arch. Andrea ANGELI
 Dire. Ing. Andrea FEDERICINI
 Dire. Ing. Diana PERIS
 Dire. Ing. Paolo PALLAVICINI
 Dire. Ing. Maria MASCARUCCI
 Dire. Ing. Maria MASCARUCCI
 Dire. Ing. Paolo MARCELLINO
 Dire. Ing. Marco SANDRUCCI
 Dire. Ing. Lorenzo SACCOMINI
 Dire. Ing. Diego NERIPOLI
 Dire. Ing. Giuseppe BERNARDINO

E.12d CARPENTERIA OPERE STRUTTURALI: TESTATA (3/5)

Nome File	Scale	Commissio	Codice Disegno
INC13_P01_E_12d	1:200	P18062	D 00 00 U 33 01

REV. n°	DATA	MOTIVAZIONE	REDATTO	CONTROLLATO	APPROVATO
00	2006/2019				

R.U.P.:
 VISTI/APPROVAZIONI:

Geom. Domenico CIARRELLA