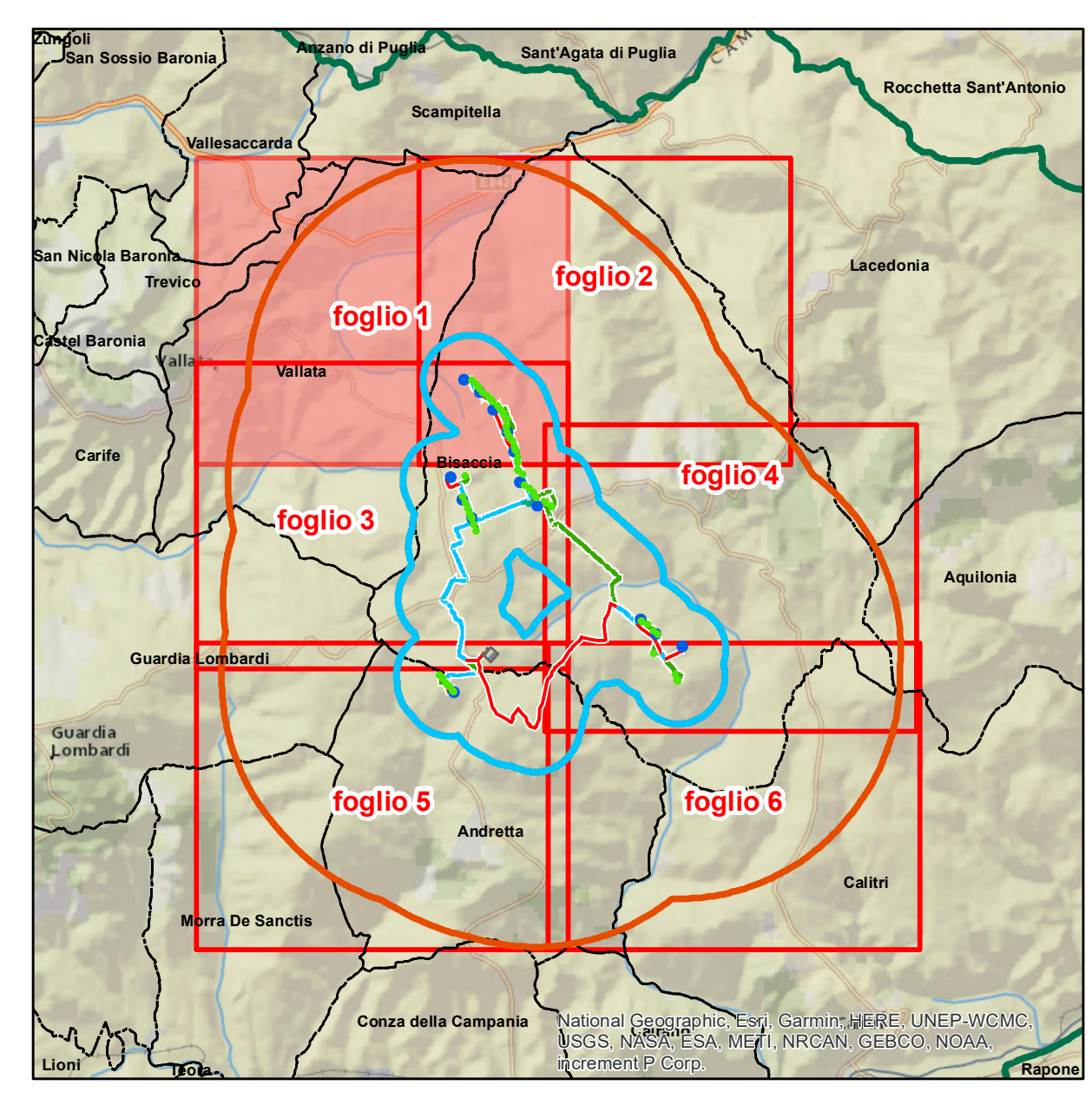




- ### Legenda
- Aerogeneratore di nuova realizzazione
 - Aerogeneratore da dismettere
 - Ingombro rotore aerogeneratore di nuova realizzazione
 - Ingombro rotore aerogeneratore da dismettere
 - Cavidditi da dismettere
 - Cavidditi da sostituire
 - Cavidditi di nuova realizzazione
 - Sottostazione elettrica oggetto di interventi di disseminazione
 - Sottostazione elettrica di nuova realizzazione
 - Sottostazione elettrica esistente
 - strada da adeguare o realizzare
 - piazzola di montaggio
 - piazzola di stoccaggio
 - area di cantiere
 - Area di studio ristretta (buffer di 1 km)
 - Area di studio vasta (buffer di 5 km)
 - Limite regionale
 - Limite provinciale
 - Limite comunale



REGIONE CAMPANIA
 Provincia di Avellino
 COMUNI DI Andretta (AV) – Bisaccia (AV)

PROGETTO
POTENZIAMENTO PARCO EOLICO ANDRETTA-BISACCIA



PROGETTO DEFINITIVO

COMITENTE
ERG Wind 4

PROGETTISTA
GOLDER
via S. Maria Maddalena, 4
 00197 - Roma (RM)

OGGETTO DELL'ELABORATO
Allegato 2
Carta delle aree di cantiere
e della viabilità accessoria
Foglio 1

REV.	DATA	ATTIVITA'	REDDATO	VERIFICATO	APPROVATO
00	07/2019	PRIMA EMISSIONE	CDA	LSP	VBR

CODICE PROGETTISTA	DATA	SCALA	FORMATO	FOLIO	CODICE COMMITENTE
	07/2019	1:10.000	A0	1 di 6	BIS ENG REL 0001 00

NOME FILE: BIS.ENG.REL.0001.00_Allegato2_Carta_delle_aree_di_cantiere_e_della_viabilita_accessoria_1.pdf
 ERG Wind 4 2.5.1 il nuovo tab 1 (8) su questo documento non può essere riprodotto neppure parzialmente senza la sua autorizzazione scritta.