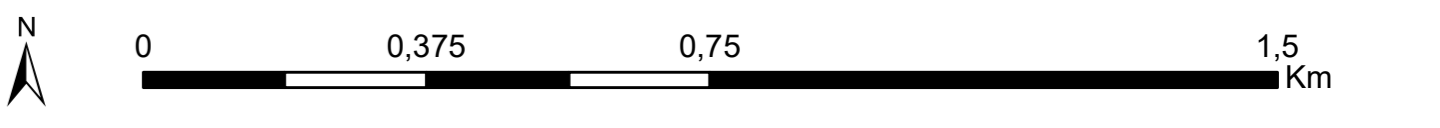
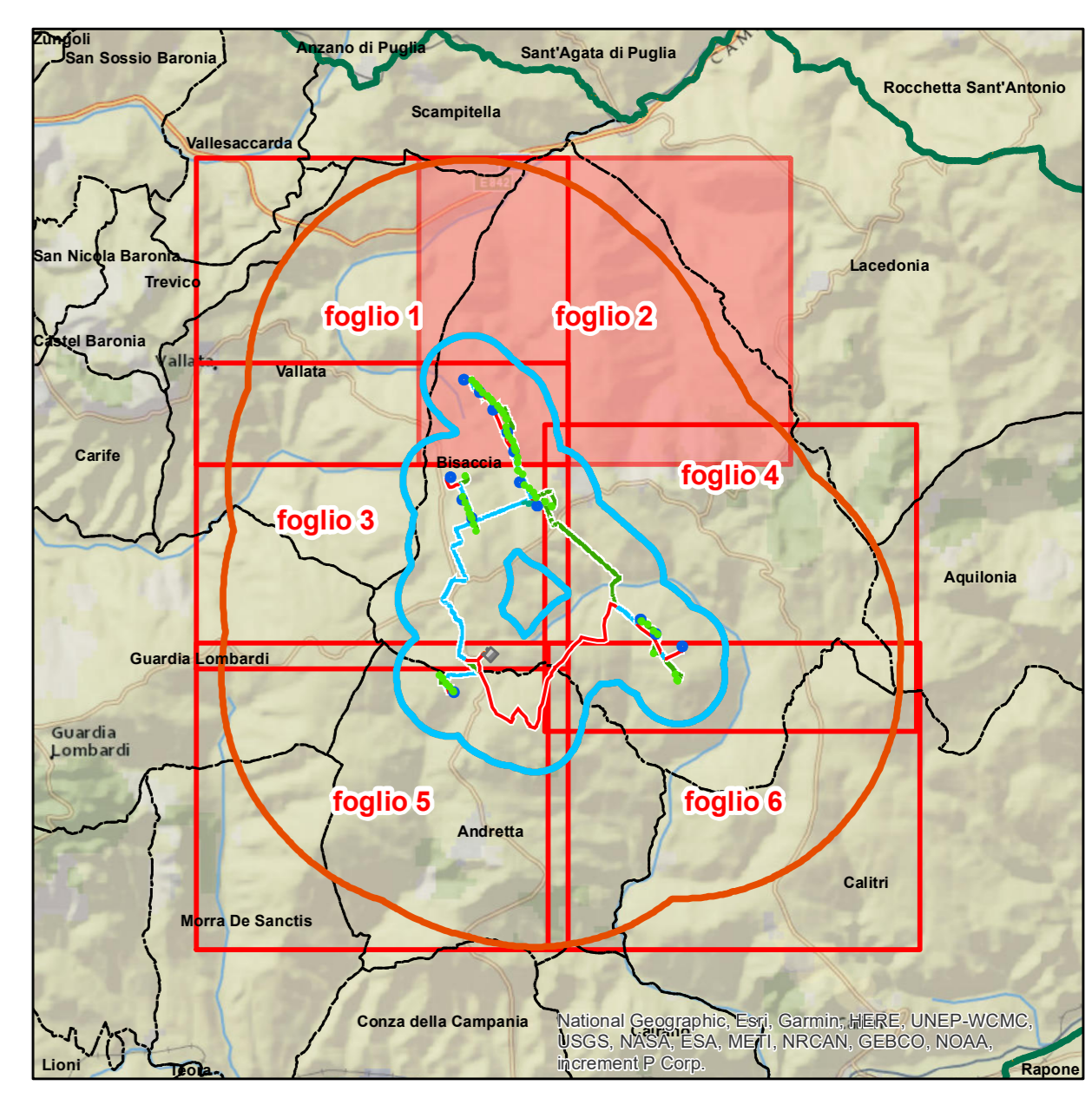




- ### Legenda
- Aerogeneratore di nuova realizzazione
 - Aerogeneratore da dismettere
 - Ingombro rotore aerogeneratore di nuova realizzazione
 - Ingombro rotore aerogeneratore da dismettere
 - Caviddità da dismettere
 - Caviddità da sostituire
 - Caviddità di nuova realizzazione
 - Sottostazione elettrica oggetto di interventi di dimensione
 - Sottostazione elettrica di nuova realizzazione
 - Sottostazione elettrica esistente
 - Area di cantiere e viabilità accessoria
 - strada da adeguare o realizzare
 - piazzola di montaggio
 - piazzola di stoccaggio
 - area di cantiere
 - Area di studio ristretta (buffer di 1 km)
 - Area di studio vasta (buffer di 5 km)
 - Limite regionale
 - Limite provinciale
 - Limite comunale



REGIONE CAMPANIA
 Provincia di Avellino
 COMUNI DI Andretta (AV) – Bisaccia (AV)

POTENZIAMENTO PARCO EOLICO ANDRETTA-BISACCIA



PROGETTO DEFINITIVO

COMMITTENTE
ERG Wind 4

PROGETTISTA
GOLDER
 Via S. Maria Maddalena, 4
 00197 - Roma (RM)

Allegato 2
Carta delle aree di cantiere
e della viabilità accessoria
Foglio 2

REV.	DATA	ATTIVITA'	REDAITTO	VERIFICATO	APPROVATO
00	07/2019	PRIMA EMISSIONE	CDA	LSP	VBR

CODICE PROGETTISTA	DATA	SCALA	FORMATO	FOGLIO	CODICE COMMITTENTE
BIS ENGL REL 0001 00	07/2019	1:10.000	AO	2 4 6	BIS ENGL REL 0001 00

NOME FILE: BIS ENGL REL 0001 00 Allegato2_Carta delle aree di cantiere e della viabilità accessoria_2.pdf
 ERG Wind 4 S.p.A. e i suoi titolari e i suoi collaboratori non sono responsabili per qualsiasi errore o omissione presente in questo documento senza la loro autorizzazione scritta.