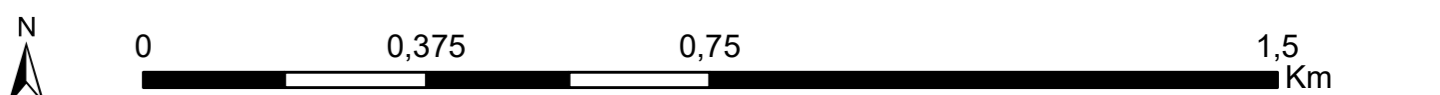
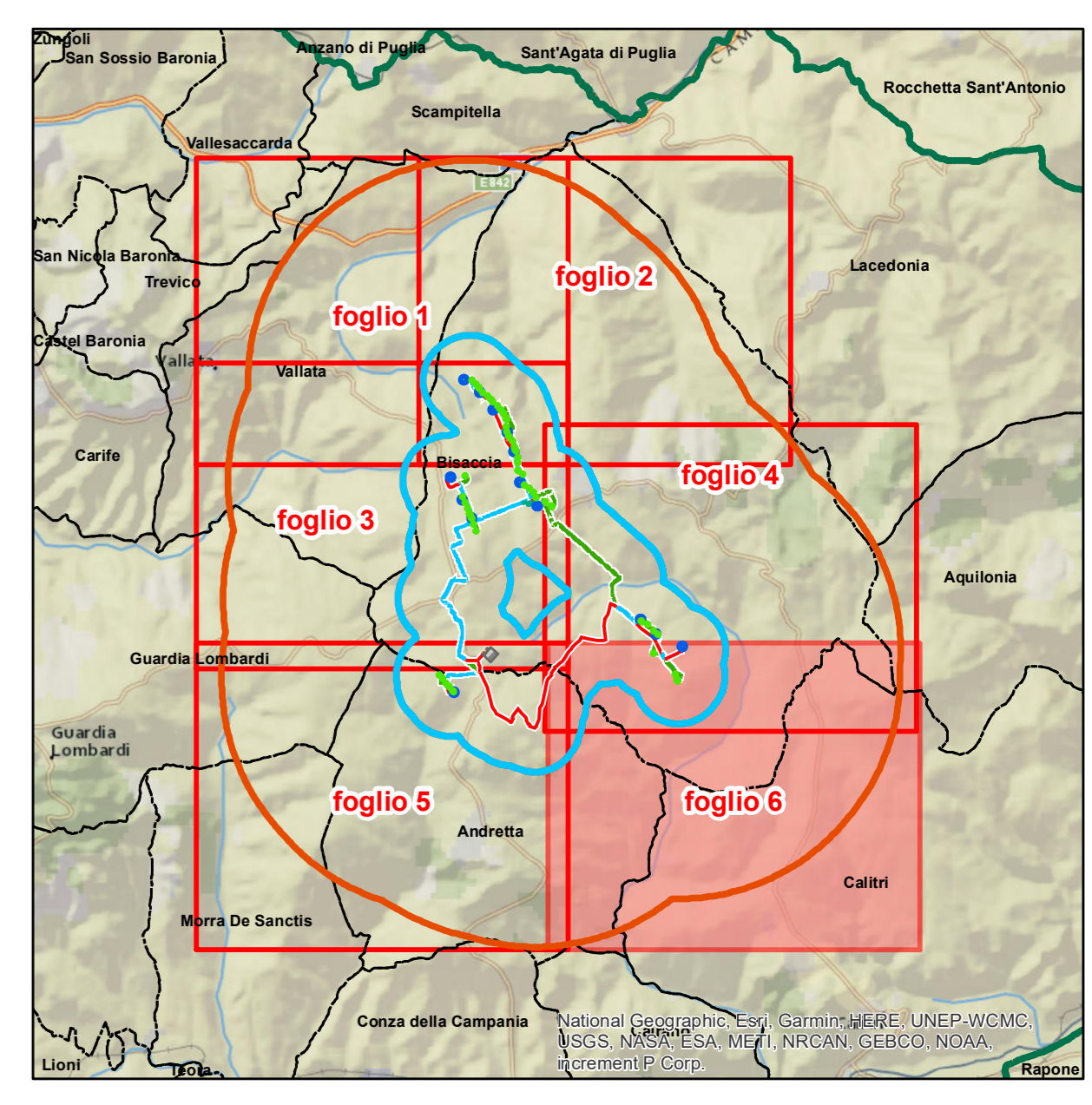




- ### Legenda
- Aerogeneratore di nuova realizzazione
 - Aerogeneratore da dismettere
 - Ingombro rotore aerogeneratore di nuova realizzazione
 - Ingombro rotore aerogeneratore da dismettere
 - Caviddità da dismettere
 - Caviddità da sostituire
 - Caviddità di nuova realizzazione
 - Sottostazione elettrica oggetto di interventi di dimensione
 - Sottostazione elettrica di nuova realizzazione
 - Sottostazione elettrica esistente
 - strada da adeguare o realizzare
 - piazzola di montaggio
 - piazzola di stoccaggio
 - area di cantiere
 - Area di studio ristretta (buffer di 1 km)
 - Area di studio vasta (buffer di 5 km)
 - Limite regionale
 - Limite provinciale
 - Limite comunale



REGIONE CAMPANIA
 Provincia di Avellino
 COMUNI DI Andretta (AV) – Bisaccia (AV)

POTENZIAMENTO PARCO EOLICO ANDRETTA-BISACCIA



PROGETTO DEFINITIVO

COMITENTE
ERG Wind 4

PROGETTISTA
GOLDER
 Via S. Bartolomeo, 4
 00197 - Roma (RM)

**Allegato 2
 Carta delle aree di cantiere
 e della viabilità accessoria
 Foglio 6**

REV.	DATA	ATTIVITA'	REDATTO	VERIFICATO	APPROVATO
00	07/2019	PRIMA EMISSIONE	CDA	LSP	VBR

CODICE PROGETTISTA	DATA	SCALA	FORMATO	FOGLIO	CODICE COMMITENTE
	07/2019	1:10.000	A0	64-6	BIS ENG REL 0001 00

NOME FILE: BIS ENG REL 0001 00 Allegato2_Carta_delle_aree_di_cantiere_e_della_viabilita_accessoria_6.pdf
 ERG Wind 4 S.p.A. si riserva tutti i diritti su questo documento che non può essere riprodotto neppure parzialmente senza la sua autorizzazione scritta.