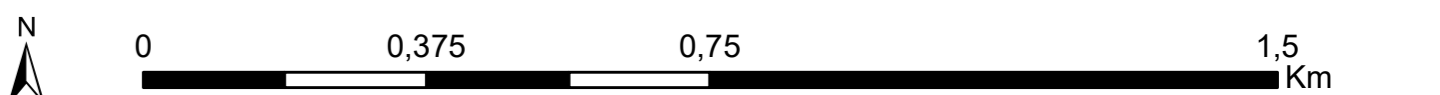
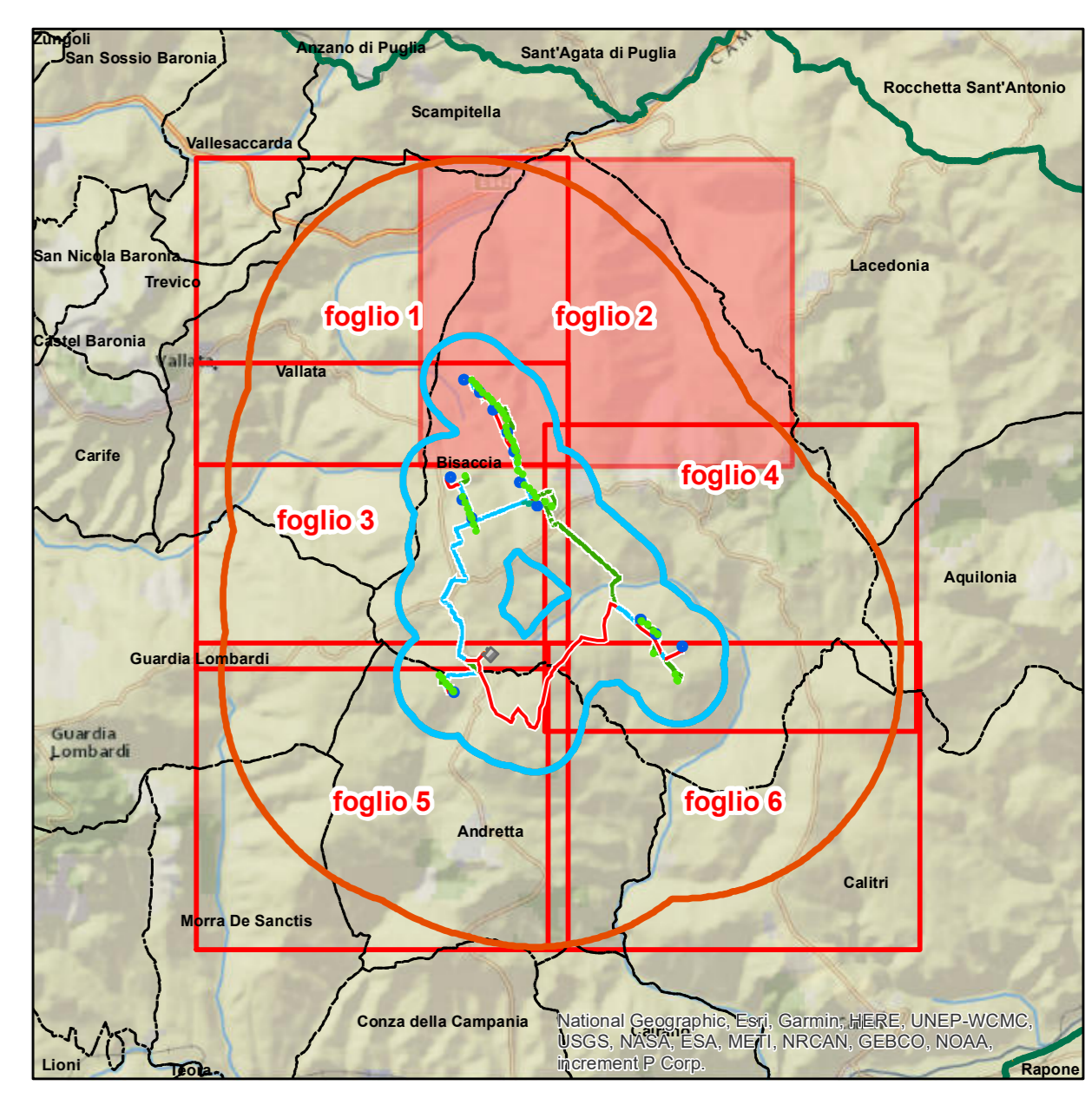


- ### Legenda
- Aerogeneratore di nuova realizzazione
  - Aerogeneratore da dismettere
  - Ingombro rotore aerogeneratore di nuova realizzazione
  - Ingombro rotore aerogeneratore da dismettere
  - Cavidditi da dismettere
  - Cavidditi da nuova realizzazione
  - Area di studio ristretta (buffer di 1 km)
  - Area di studio vasta (buffer di 5 km)
  - Limite regionale
  - Limite provinciale
  - Limite comunale
  - Sottostazione elettrica oggetto di interventi di disseminazione
  - Sottostazione elettrica di nuova realizzazione
  - Sottostazione elettrica esistente
- ### Vincoli nazionali:
- Aree tutelate per legge art. 142 lett. a, b, c DLgs 42/2004 – coste, laghi e corsi d'acqua
  - Aree tutelate per legge art. 142 lett. g DLgs 42/2004 – territori coperti da boschi
  - Aree tutelate per legge art. 142 lett. m DLgs 42/2004 – Aree di interesse
  - Aree tutelate per legge art. 142 lett. f DLgs 42/2004 – usi civici
  - Vincolo paesaggistico art. 143 lett. c DLgs 42/2004 – Aree di interesse
  - Aree tutelate per legge art. 10 lett. c3 DLgs 42/2004



**REGIONE CAMPANIA**  
 Provincia di Avellino  
 COMUNI DI Andretta (AV) – Bisaccia (AV)

**POTENZIAMENTO PARCO EOLICO ANDRETTA-BISACCIA**



**PROGETTO DEFINITIVO**

COMITENTE  
**ERG Wind 4**

PROGETTISTA  
**GOLDER**  
 Via S. Margherita, 4  
 00197 - Roma (RM)

**Allegato 3**  
**Carta dei vincoli nazionali**  
**Foglio 2**

REV.	DATA	ATTIVITA'	REDAITTO	VERIFICATO	APPROVATO
00	07/2019	PRIMA EMISSIONE	CDA	LSP	VBR

CODICE PROGETTISTA	DATA	SCALA	FORMATO	FOLGIO	CODICE COMMITENTE
	07/2019	1:10.000	A0	246	BIS ENGR REL 0001 00

NOME FILE: BIS ENGR REL 0001 00 Allegato3 Carta dei vincoli nazionali 2.pdf  
 ERG Wind 4 S.p.A. il rinvia tutti i diritti su questo documento con non essere riprodotto neppure parzialmente senza la sua autorizzazione scritta.