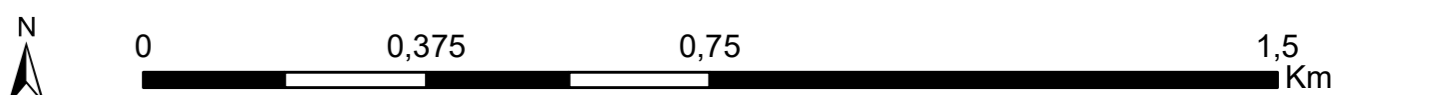
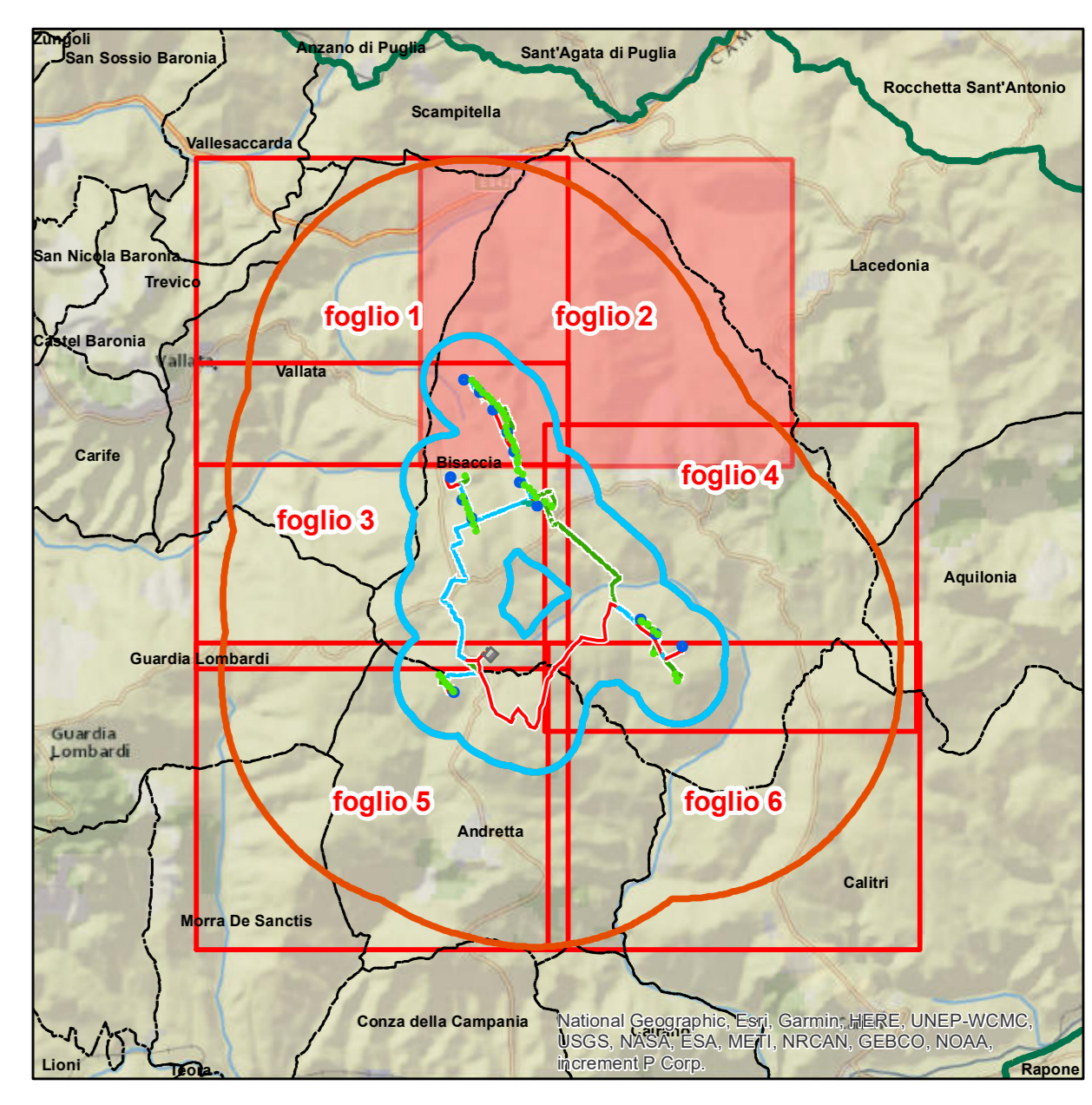




- ### Legenda
- Aerogeneratore di nuova realizzazione
 - Aerogeneratore da dismettere
 - Ingombro rotore aerogeneratore di nuova realizzazione
 - Ingombro rotore aerogeneratore da dismettere
 - Cavidditi da dismettere
 - Cavidditi di nuova realizzazione
 - Sottostazione elettrica oggetto di interventi di disseminazione
 - Sottostazione elettrica di nuova realizzazione
 - Sottostazione elettrica esistente
 - Area di studio ristretta (buffer di 1 km)
 - Area di studio vasta (buffer di 5 km)
 - Limite regionale
 - Limite provinciale
 - Limite comunale

- ### Beni culturali e archeologici (Fonte: P.T.R. Regione Campania):
- Rete stradale di epoca Romana
 - Rete stradale storica
 - Centri e agglomerati storici
- ### Beni storici extraurbani
- Infrastrutture
- ### siti archeologici
- di medio rilievo



REGIONE CAMPANIA
 Provincia di Avellino
 COMUNI DI Andretta (AV) – Bisaccia (AV)

POTENZIAMENTO PARCO EOLICO ANDRETTA-BISACCIA



PROGETTO DEFINITIVO

COMITENTE
ERG Wind 4

PROGETTISTA
GOLDER
 Via Roma 100/A, 00197 - Roma (RM)

Allegato 7 Carta dei beni culturali e archeologici Foglio 2

REV.	DATA	ATTIVITA'	REDATTO	VERIFICATO	APPROVATO
00	07/2019	PRIMA EMISSIONE	CDA	LSP	VBR

CODICE PROGETTISTA	DATA	SCALA	FORMATO	FOLGIO	CODICE COMMITENTE
	07/2019	1:10.000	A0	246	BIS ENG REL 0001 00

NOME FILE: BIS ENG REL 0001 00 Allegato7_Carta dei beni culturali e archeologici_2.pdf
 ERG Wind 4 S.p.A. si riserva tutti i diritti su questo documento che non può essere riprodotto neppure parzialmente senza la sua autorizzazione scritta.