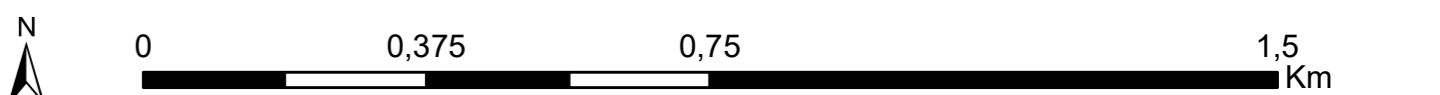
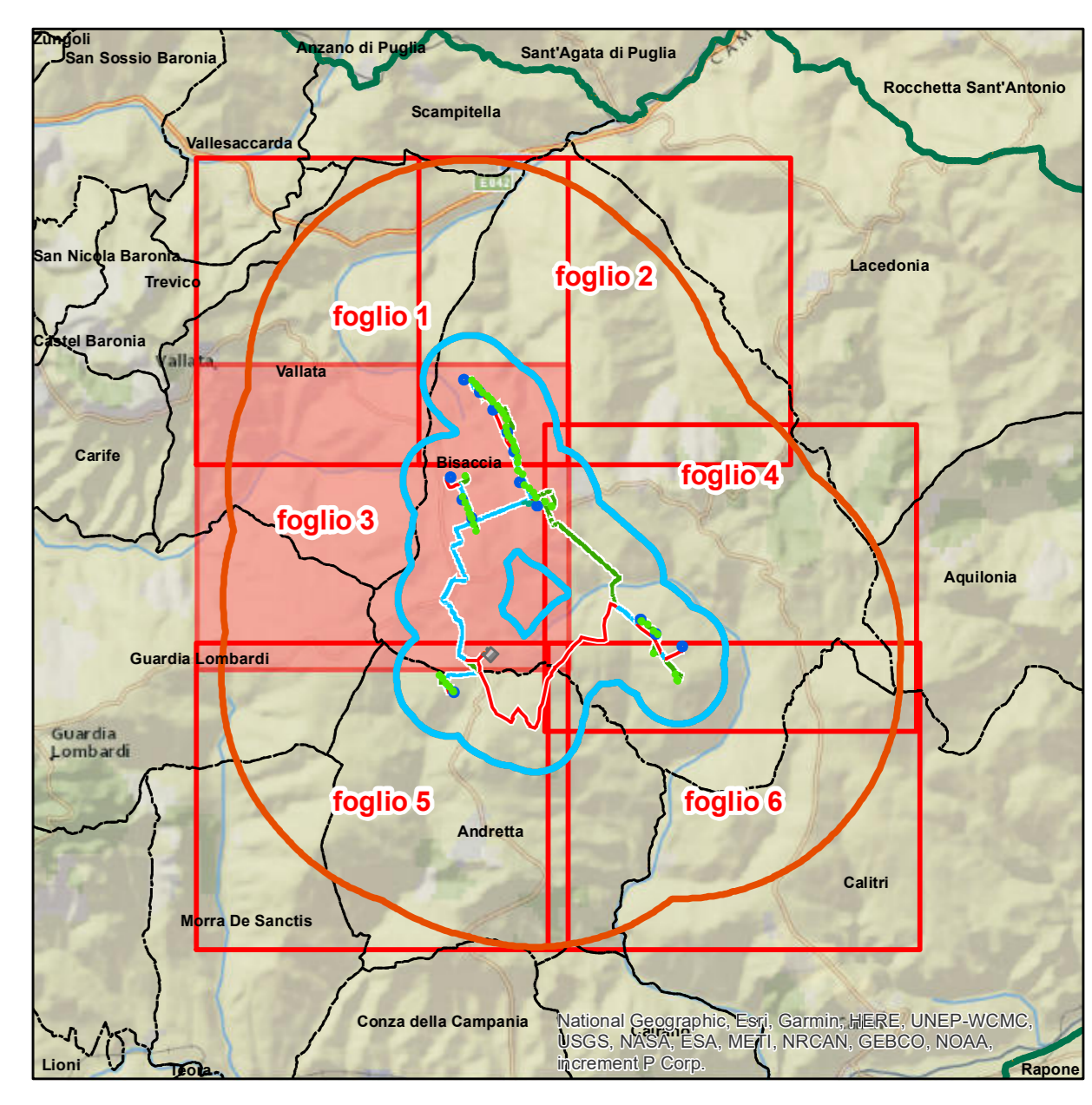




- ### Legenda
- Aerogeneratore di nuova realizzazione
  - Aerogeneratore da dismettere
  - Ingombro rotore aerogeneratore di nuova realizzazione
  - Ingombro rotore aerogeneratore da dismettere
  - Caviddito da dismettere
  - Caviddito di nuova realizzazione
  - Sottostazione elettrica oggetto di interventi di disseminazione
  - Sottostazione elettrica di nuova realizzazione
  - Sottostazione elettrica esistente
  - Area di studio ristretta (buffer di 1 km)
  - Area di studio vasta (buffer di 5 km)
  - Limite regionale
  - Limite provinciale
  - Limite comunale

- ### Beni culturali e archeologici (Fonte: P.T.R. Regione Campania):
- Rete stradale di epoca Romana
  - Rete stradale storica
  - Centri e agglomerati storici
- ### Beni storici extraurbani
- Infrastrutture
- ### siti archeologici
- di medio rilievo



**REGIONE CAMPANIA**  
 Provincia di Avellino  
 COMUNI DI Andretta (AV) – Bisaccia (AV)

**POTENZIAMENTO PARCO EOLICO ANDRETTA-BISACCIA**



**PROGETTO DEFINITIVO**

COMMITTENTE  
**ERG Wind 4**

PROGETTISTA  
**GOLDER**

**Allegato 7  
 Carta dei beni culturali e archeologici  
 Foglio 3**

REV.	DATA	ATTIVITA'	REDATTO	VERIFICATO	APPROVATO
00	07/2019	PRIMA EMISSIONE	CDA	LSP	VBR

CODICE PROGETTISTA	DATA	SCALA	FORMATO	FOLGIO	CODICE COMMITTENTE
	07/2019	1:10.000	A0	3-6	BIS ENG REL 0001 00

NOME FILE: BIS ENG REL 0001 00 Allegato7\_Carta dei beni culturali e archeologici\_3.pdf  
 ERG Wind 4 S.p.A. in questo documento non sono stati riportati né parzialmente né nella sua interezza i dati.