



### Legenda

- Aerogeneratore di nuova realizzazione
- Aerogeneratore da dismettere
- Ingombro rotore aerogeneratore di nuova realizzazione
- Ingombro rotore aerogeneratore da dismettere
- Caviddito da dismettere
- Caviddito da sostituire
- Caviddito di nuova realizzazione
- ▨ Sottostazione elettrica oggetto di interventi di disseminazione
- ▨ Sottostazione elettrica di nuova realizzazione
- ▨ Sottostazione elettrica esistente
- Area di studio ristretta (buffer di 1 km)
- Area di studio vasta (buffer di 5 km)
- Limite regionale
- Limite provinciale
- Limite comunale

### Beni culturali e archeologici (Fonte: P.T.R. Regione Campania):

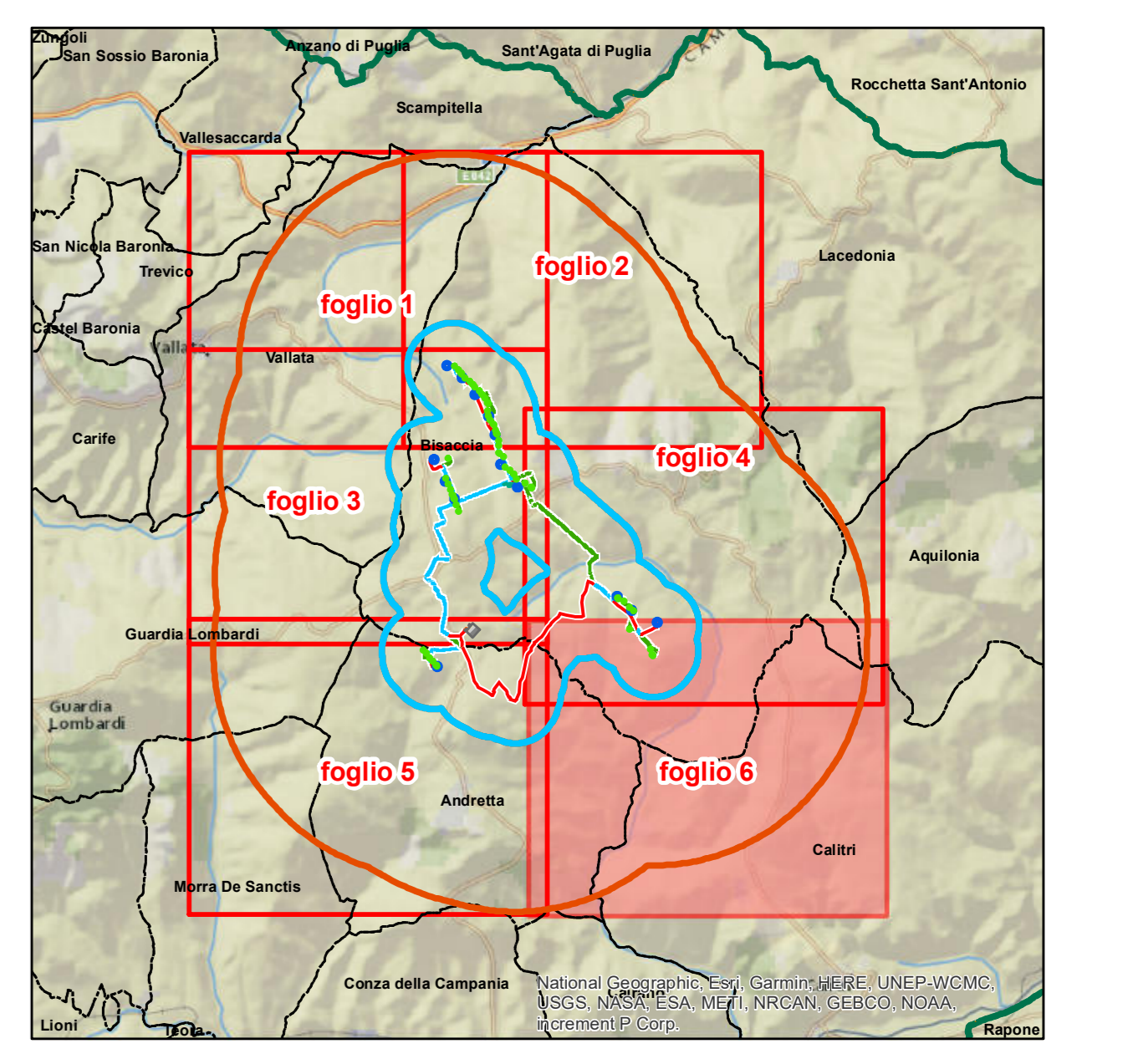
- Rete stradale di epoca Romana
- Rete stradale storica
- Centri e agglomerati storici

### Beni storici extraurbani

- Infrastrutture

### siti archeologici

- di medio rilievo




REGIONE CAMPANIA  
 Provincia di Avellino  
 COMUNI DI Andretta (AV) – Bisaccia (AV)

PROGETTO  
**POTENZIAMENTO PARCO EOLICO ANDRETTA-BISACCIA**




PROGETTO DEFINITIVO

COMITENTE  
**ERG Wind 4**



PROGETTISTA  
**GOLDER**  
Via S. Maria Capua Vetere, 4  
 00197 - Roma (RM)



OGGETTO DELL'ELABORAZIONE  
**Allegato 7  
 Carta dei beni culturali e archeologici  
 Foglio 6**

REV.	DATA	ATTIVITA'	REDATTO	VERIFICATO	APPROVATO
00	07/2019	PRIMA EMISSIONE	CDA	LSP	VBR

CODICE PROGETTISTA	DATA	SCALA	FORMATO	FOLIO	CODICE COMMITENTE
BIS ENG REL 0001 00	07/2019	1:10.000	A0	64/6	BIS ENG REL 0001 00

NOME FILE: BIS ENG REL 0001 00 Allegato7\_Carta dei beni culturali e archeologici\_6.pdf  
 ERG Wind 4 S.p.A. si riserva tutti i diritti su questo documento che non può essere riprodotto neppure parzialmente senza la sua autorizzazione scritta.