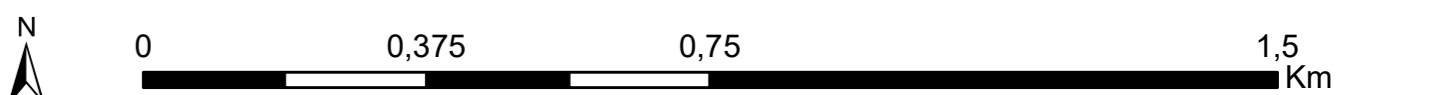
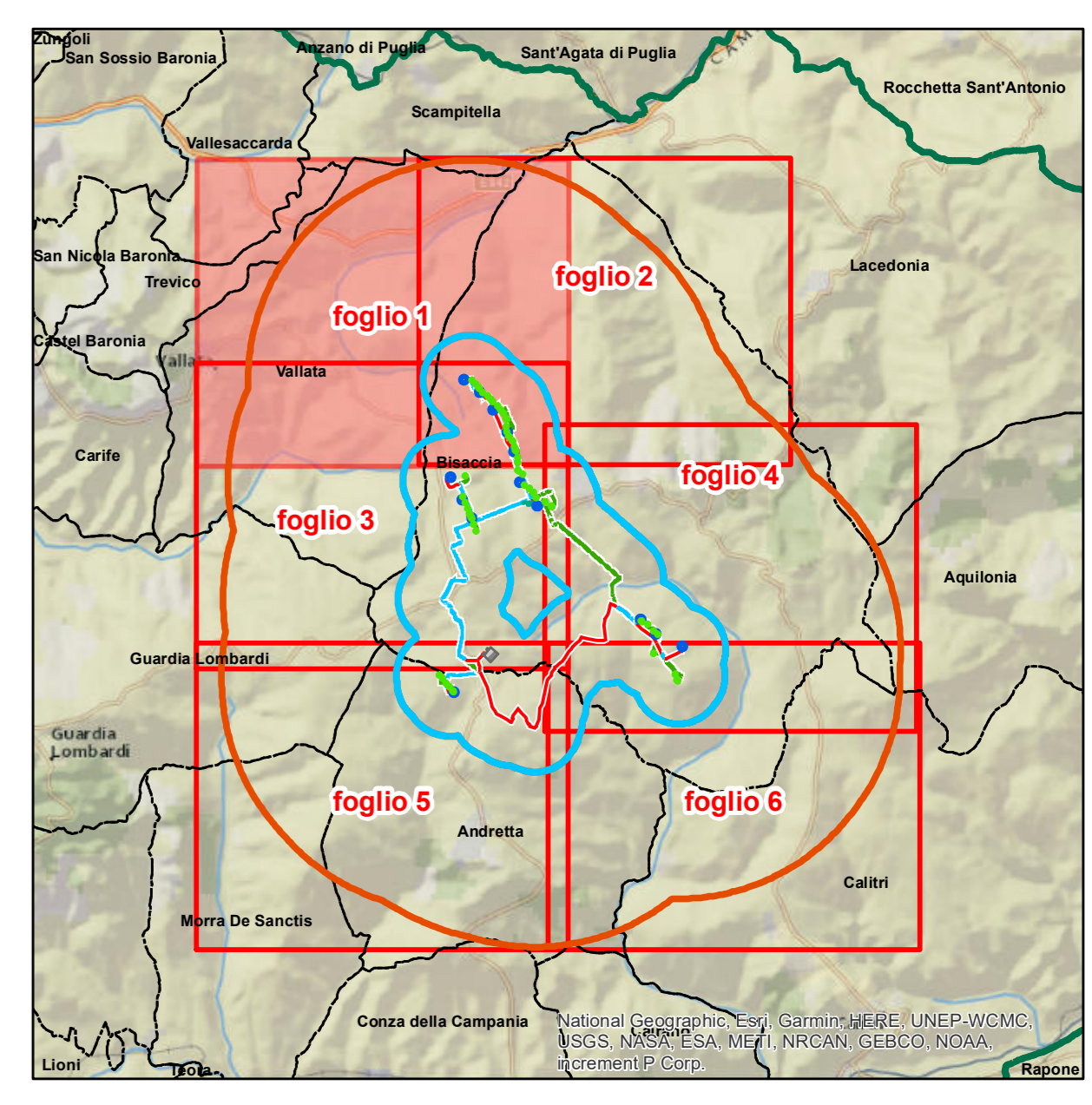




- ### Legenda
- Aerogeneratore di nuova realizzazione
 - Aerogeneratore da dismettere
 - Ingombro rotore aerogeneratore di nuova realizzazione
 - Ingombro rotore aerogeneratore da dismettere
 - Caviddito da dismettere
 - Caviddito di nuova realizzazione
 - Sottostazione elettrica oggetto di interventi di dismissione
 - Sottostazione elettrica di nuova realizzazione
 - Sottostazione elettrica esistente
 - Area di studio stretta (buffer di 1 km)
 - Area di studio vasta (buffer di 5 km)
 - Limite regionale
 - Limite provinciale
 - Limite comunale
- ### PAI
- #### Pericolosità geomorfologica
- Area a pericolosità geomorfologica media e moderata (P.G.1)
 - Area a pericolosità geomorfologica elevata (P.G.2)
 - Area a pericolosità geomorfologica molto elevata (P.G.3)
- #### Pericolosità idraulica
- Area a bassa pericolosità idraulica (B.P.)
 - Area a media pericolosità idraulica (M.P.)
 - Area ad alta pericolosità idraulica (A.P.)
- #### Rischio
- R2
 - R3
 - R4



REGIONE CAMPANIA
 Provincia di Avellino
 COMUNI DI Andretta (AV) – Bisaccia (AV)

POTENZIAMENTO PARCO EOLICO ANDRETTA-BISACCIA



PROGETTO DEFINITIVO

COMITENTE
ERG Wind 4



PROGETTISTA
GOLDER
 Via S. Maria, 4
 00197 - Roma (RM)

OGGETTO DELL'LABORATORIO

Allegato 8
Carta del rischio idrogeologico (PAI)
Foglio 1

REV.	DATA	ATTIVITA'	REDDATO	VERIFICATO	APPROVATO
00	07/2019	PRIMA EMISSIONE	CDA	LSP	VBR

CODICE PROGETTISTA	DATA	SCALA	FORMATO	FOLIO	CODICE COMMITENTE
	07/2019	1:10.000	A0	1 di 6	BIS ENG REL 0001 00

NOME FILE: BIS.ENG.REL.0001.00_Allegato_Carta del rischio idrogeologico_PAI_1.pdf
 ERG Wind 4 S.p.A. si riserva tutti i diritti su questo documento che non può essere riprodotto neppure parzialmente senza la sua autorizzazione scritta.