



### Legenda

- Aerogeneratore di nuova realizzazione
- Aerogeneratore da dismettere
- Ingombro rotore aerogeneratore di nuova realizzazione
- Ingombro rotore aerogeneratore da dismettere
- Caviddito da dismettere
- Caviddito da sostituire
- Caviddito di nuova realizzazione
- ▨ Sottostazione elettrica oggetto di interventi di disseminazione
- ▨ Sottostazione elettrica di nuova realizzazione
- ▨ Sottostazione elettrica esistente
- Area di studio ristretta (buffer di 1 km)
- Area di studio vasta (buffer di 5 km)
- Limite regionale
- Limite provinciale
- Limite comunale

### PAI

#### Pericolosità geomorfologica

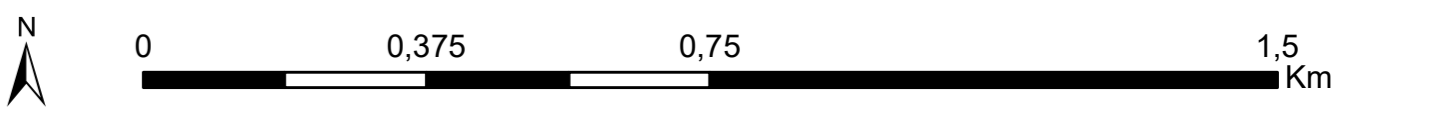
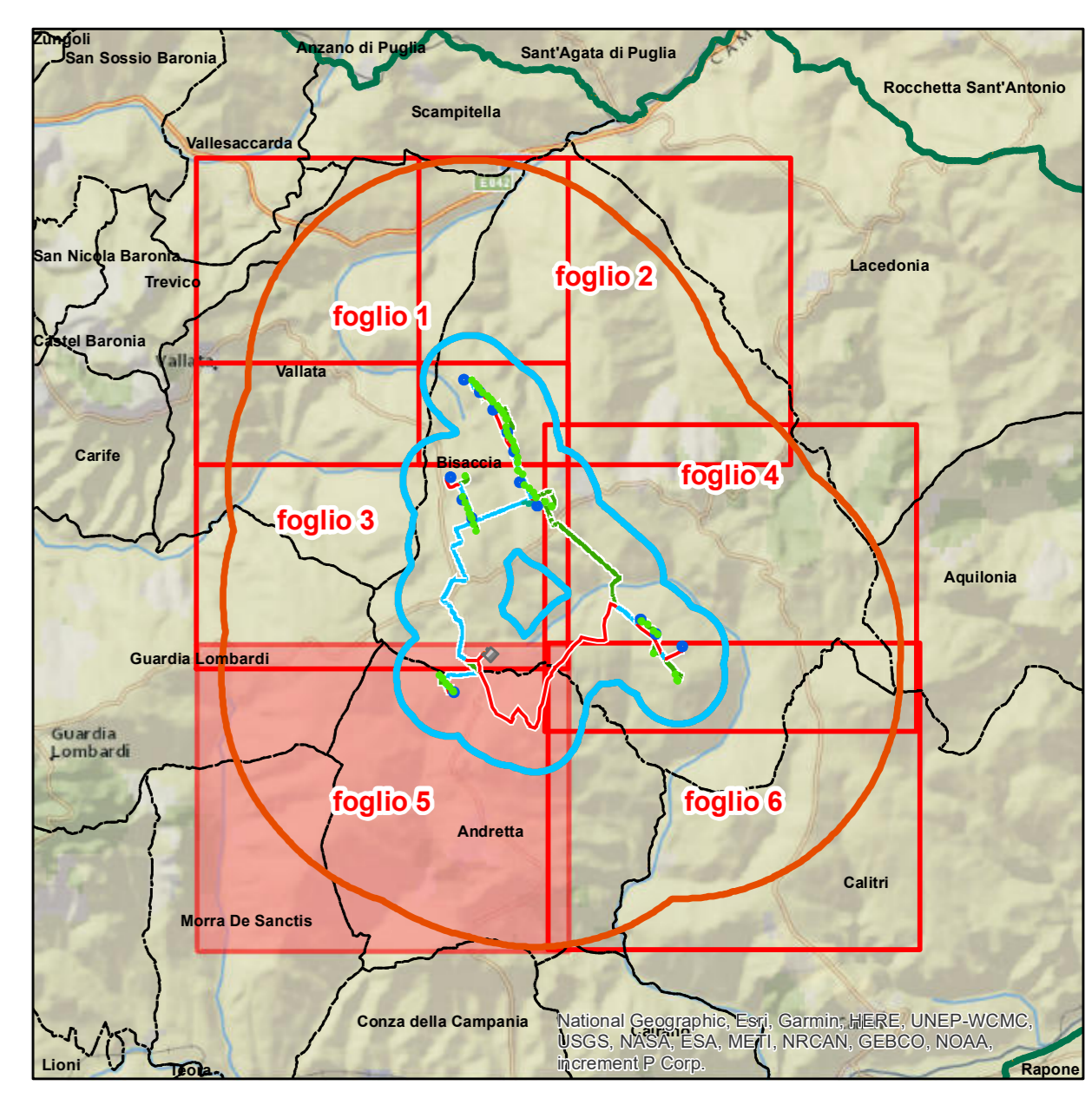
- Area a pericolosità geomorfologica media e moderata (P.G.1)
- Area a pericolosità geomorfologica elevata (P.G.2)
- Area a pericolosità geomorfologica molto elevata (P.G.3)

#### Pericolosità idraulica

- Area a bassa pericolosità idraulica (B.P.)
- Area a media pericolosità idraulica (M.P.)
- Area ad alta pericolosità idraulica (A.P.)

#### Rischio

- R2
- R3
- R4



REGIONE CAMPANIA  
 Provincia di Avellino  
 COMUNI DI Andretta (AV) – Bisaccia (AV)

PROGETTO  
**POTENZIAMENTO PARCO EOLICO ANDRETTA-BISACCIA**

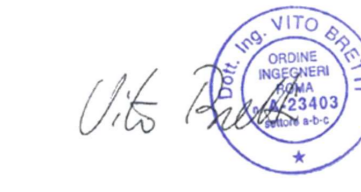


PROGETTO DEFINITIVO

COMITENTE  
**ERG Wind 4**



PROGETTISTA  
**GOLDER**  
Via S. Maria, 4  
 00197 - Roma (RM)



OGGETTO DELL'ELABORAZIONE  
**Allegato 8  
 Carta del rischio idrogeologico (PAI)  
 Foglio 5**

REV.	DATA	ATTIVITA'	REDATTO	VERIFICATO	APPROVATO
00	07/2019	PRIMA EMISSIONE	CDA	LSP	VBR

CODICE PROGETTISTA	DATA	SCALA	FORMATO	FOLGIO	CODICE COMMITENTE
	07/2019	1:10.000	A0	546	BIS ENG REL 0001 00

NOTE FILE: BIS.ENG.REL.0001.00\_Allegato\_Carta del rischio idrogeologico PAI 5.pdf  
 ERG Wind 4 S.p.A. si riserva tutti i diritti su questo documento che non può essere riprodotto neppure parzialmente senza la sua autorizzazione scritta.