



Legenda

- Aerogeneratore di nuova realizzazione
- Aerogeneratore da dismettere
- Ingombro rotore aerogeneratore di nuova realizzazione
- Ingombro rotore aerogeneratore da dismettere
- Caviddito da dismettere
- Caviddito da sostituire
- Caviddito di nuova realizzazione
- ▨ Sottostazione elettrica oggetto di interventi di disseminazione
- ▨ Sottostazione elettrica di nuova realizzazione
- ▨ Sottostazione elettrica esistente
- Area di studio ristretta (buffer di 1 km)
- Area di studio vasta (buffer di 5 km)
- Limite regionale
- Limite provinciale
- Limite comunale

PAI

Pericolosità geomorfologica

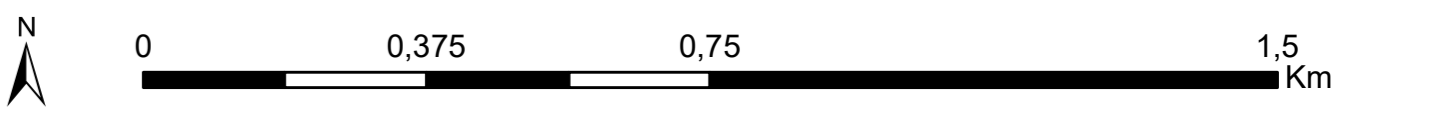
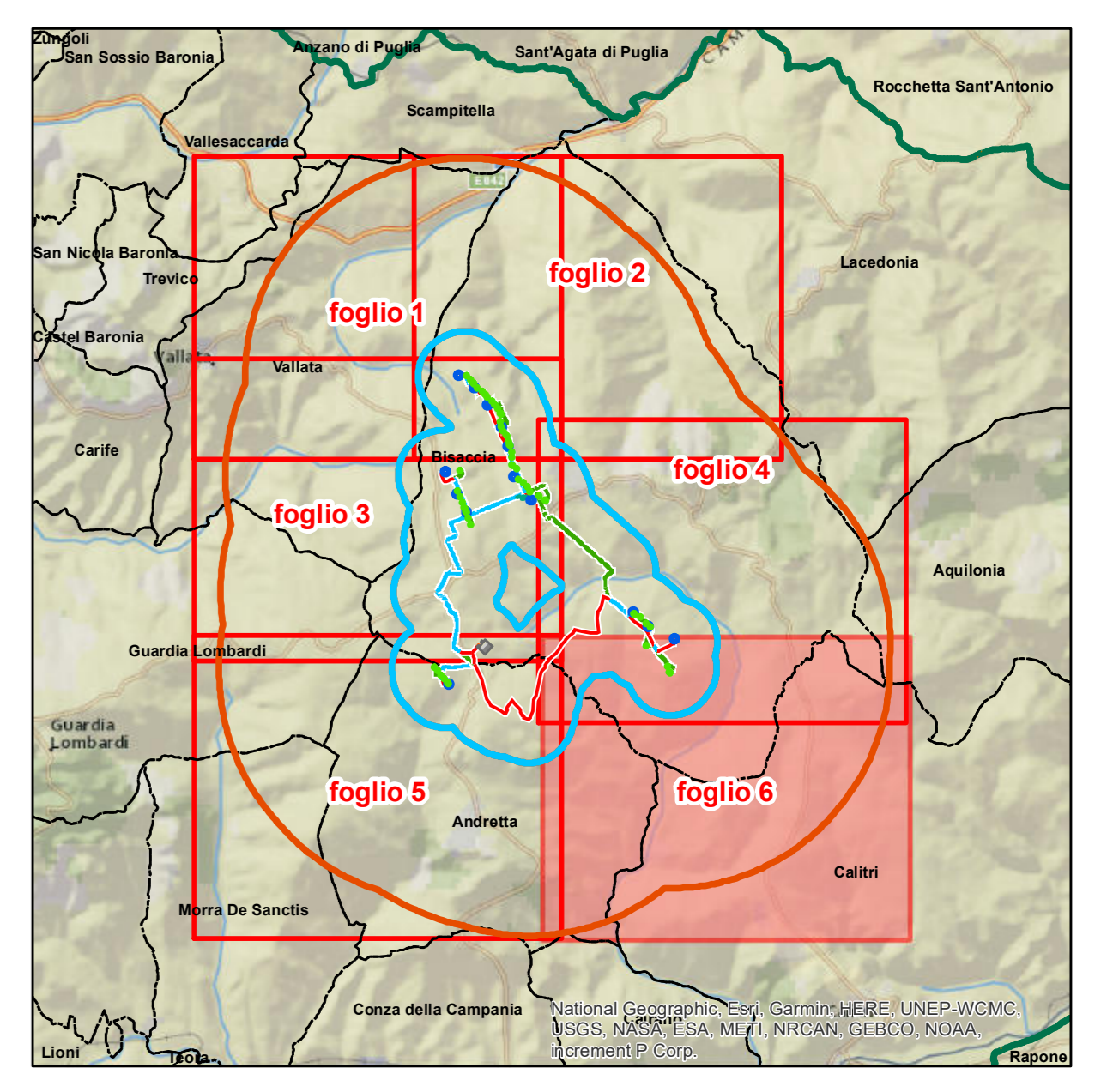
- Area a pericolosità geomorfologica media e moderata (P.G.1)
- Area a pericolosità geomorfologica elevata (P.G.2)
- Area a pericolosità geomorfologica molto elevata (P.G.3)

Pericolosità idraulica

- Area a bassa pericolosità idraulica (B.P.)
- Area a media pericolosità idraulica (M.P.)
- Area ad alta pericolosità idraulica (A.P.)

Rischio

- R2
- R3
- R4



REGIONE CAMPANIA
 Provincia di Avellino
 COMUNI DI Andretta (AV) – Bisaccia (AV)

POTENZIAMENTO PARCO EOLICO ANDRETTA-BISACCIA



PROGETTO DEFINITIVO

COMITENTE
ERG Wind 4



PROGETTISTA
GOLDER
 Via S. Maria, 4
 00197 - Roma (RM)



**Allegato 8
 Carta del rischio idrogeologico (PAI)
 Foglio 6**

REV.	DATA	ATTIVITA'	REDATTO	VERIFICATO	APPROVATO
00	07/2019	PRIMA EMISSIONE	CDA	LSP	VBR

CODICE PROGETTISTA	DATA	SCALA	FORMATO	FOLIO	CODICE COMMITENTE
	07/2019	1:10.000	AO	646	BIS ENG REL 0001 00

NOTE FILE: BIS.ENG.REL.0001.00_Allegato8_Carta del rischio idrogeologico PAI 6.pdf
 ERG Wind 4 S.p.A. si riserva tutti i diritti su questo documento che non può essere riprodotto neppure parzialmente senza la sua autorizzazione scritta.